



مصرف لبنان  
BANQUE DU LIBAN

مديرية الإحصاءات والأبحاث الاقتصادية

العدد ٢٨٠

## النشرة الشهرية

أيلول ٢٠١٧

**أهم التطورات** (النسب المئوية المذكورة في ما يلي تشير إلى تغيرات على أساس سنوي، ما لم يذكر خلاف ذلك)

بلغ المؤشر الاقتصادي العام لمصرف لبنان ٢٩١,٢ في أيلول ٢٠١٧ مقابل ٣٠٢,٠ في الشهر السابق و٢٨٤,٦ في أيلول ٢٠١٦. سجل ميزان المدفوعات فائضاً بما يوازي ٤٥٧,٢ مليون دولار خلال الشهر. بلغ نمو الميزانية المجمعة للمصارف التجارية ٧,٨% على أساس سنوي. سجلت نسبة دولة الودائع ٦٦,٩% في نهاية أيلول. ازدادت معدلات الفائدة المصرفية على كل من الحسابات الدائنة والمدينة بالدولار كما على تلك المدينة بالليرة فيما انخفضت على تلك الدائنة بالليرة.

سجل **ميزان المدفوعات** فائضاً بما يوازي ٤٥٧,٢ مليون دولار في أيلول ٢٠١٧. وقد تمثل هذا الفائض بانخفاض الموجودات الخارجية الصافية لدى المصارف والمؤسسات المالية بقيمة ٦٦٥,٦ مليون دولار وازدياد الموجودات الخارجية الصافية لدى مصرف لبنان بقيمة ١١٢٢,٨ مليون دولار. وبلغ بذلك الرصيد التراكمي لميزان المدفوعات في الأشهر التسعة الأولى من السنة عجزاً يوازي ١٨٩,٩ مليون دولار مقابل فائضاً يوازي ٥٥٤,٩ مليون دولار في الفترة المماثلة من العام ٢٠١٦.

وفقاً لأرقام وزارة المالية بلغ مجموع **الدين العام** الصافي ١٠٢٥٠٠ مليار ليرة في أيلول ٢٠١٧ مسجلاً ازدياداً شهرياً قدره ١٢٤٧ مليار ليرة. وقد نتج هذا الازدياد عن ارتفاع الدين العام الصافي بالليرة بمقدار ١٢٤٨ مليار ليرة ليبلغ ٥٧٥٤٥ مليار ليرة وانخفاض الدين العام المحرر بعملات أجنبية بمقدار مليون دولار ليسجل ٢٩٨٢١ مليون دولار في نهاية الشهر. وعلى أساس سنوي، بلغ نمو الدين العام الصافي ٥,٨% والدين بالليرة ٨,٥% وبالعملات الأجنبية ٢,٥%.

بلغ **احتياطي مصرف لبنان من العملات الأجنبية** ٤٥٠٤٣,١ مليون دولار مسجلاً ازدياداً سنوياً نسبته ٥,٣% ومقداره ٢٢٤٨,٨ مليون دولار. أما مجموع الاحتياطي الخارجي بما فيه الذهب، فقد بلغ ٥٦٩١٨ مليون دولار. هذا وقد بقي **سعر صرف الدولار الأميركي** الوسطي في سوق بيروت مستقراً على ١٥٠٧,٥٠ ليرة.

لم يطرأ أي تغير في أيلول ٢٠١٧ على **معدلات فائدة** سندات الخزينة. فسجل معدل الفائدة الفعلية في نهاية الشهر: ٤,٤٤% لفة ٣ أشهر، ٤,٩٩% لفة ٦ أشهر و٥,٣٥% لفة ١٢ شهراً. واستقرت فائدة القسيمة على سندات الستين والثلاث سنوات على ٥,٨٤% و٦,٥٠% على التوالي. أما معدلات الفائدة المصرفية، فقد انخفضت في أيلول إلى ٥,٥٣% على الحسابات الدائنة بالليرة (- نقطة أساس) وارتفعت إلى ٨,٣١% على الحسابات المدينة بالليرة (+ نقطة أساس). وشهدت الفائدة المصرفية المحلية بالدولار الأميركي ازدياداً على الحسابات الدائنة والمدينة. فسجل معدل الفائدة الوسطي المثقل على حسابات التسليف بالدولار ٧,٥٣% في أيلول (+ نقطة أساس). أما متوسط الفائدة على حسابات الادخار بالدولار فقد سجل ٣,٦٥% (+ نقطة أساس).

بلغت **الكتلة النقدية M٣** ٢٠٩٣٥١,٩ مليار ليرة في أيلول مسجلة نمواً سنوياً نسبته ٧,٦% مقارنة بـ ٨,٤% في آب ٢٠١٧. وبقي التسليف المصرفي للقطاع الخاص العامل الأبرز في خلق النقد إلى جانب التسليفات للقطاع العام. وفي ما خص مكونات الكتلة النقدية، تجدر الإشارة إلى أن الودائع بالليرة سجلت نمواً بنسبة ٢,٢% والودائع بالعملات الأجنبية نمواً بنسبة ١١,٣%.

بلغت **الميزانية المجمعة للمصارف التجارية** ٣٢١٧٣٧ مليار ليرة في أيلول مسجلة بذلك نمواً سنوياً بنسبة ٧,٨% مقارنة بـ ٧,٠% في آب ٢٠١٧. ازدادت ودائع القطاع الخاص المقيم وغير المقيم بنسبة ٦,٩% والتسليفات الممنوحة للقطاع الخاص بنسبة ٤,٠%. وسجلت **نسبة الدولار** في الودائع ٦٦,٩%.

انخفض **عجز الميزان التجاري** بنسبة ٨,٩% وسجل ١٠٨٧,٣ مليون دولار في نهاية أيلول، وذلك نتيجة انخفاض قيمة الواردات إلى ١٢٩٦,٩ مليون دولار أي بنسبة ١٠,٥% وقيمة الصادرات إلى ٢٠٩,٦ مليون دولار أي بنسبة ١٧,٦%.

انخفضت **كميات الإسمنت المسلمة**، وهي مؤشر النشاط الحالي لقطاع البناء، بنسبة ٩,٦% و**مساحات البناء المرخصة**، مؤشر النشاط المستقبلي للقطاع، بنسبة ٢٥,٥% مقارنة بأيلول ٢٠١٦.

شهد **إنتاج الكهرباء** ارتفاعاً إلى ١٣٣١,١ مليون كيلووات ساعة خلال الشهر، أي بنسبة ١٤,٧% على أساس سنوي.

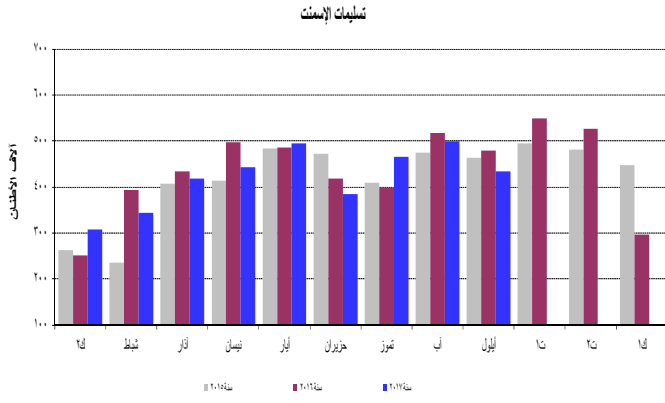
ازداد عدد الطائرات وعدد المسافرين في **مطار بيروت** بنسبة ١,٠% و٥,١% على التوالي نتيجة ارتفاع عدد المسافرين القادمين والمغادرين بنسبة ٢,١% و٧,٦% على التوالي وانخفاض عدد المسافرين العابرين بنسبة ٣١,٧%. أما حجم الشحن الجوي، فقد توسع بنسبة ١٢,٧%.

تقلصت حركة السفن وحركة البضائع في **مرفأ بيروت** بنسبة ٨,٦% و٢,٢% على التوالي في أيلول ٢٠١٧.

انخفضت كميات الإسمنت المسلمة، وهي مؤشر النشاط الحالي لقطاع البناء، بنسبة ٩,٦% ومساحات البناء المرخصة، مؤشر النشاط المستقبلي للقطاع، بنسبة ٢٥,٥% مقارنة بأيلول ٢٠١٦.

بلغ المؤشر الاقتصادي العام لمصرف لبنان ٢٩١,٢ في أيلول ٢٠١٧ مقابل ٣٠٢,٠ في الشهر السابق و٢٨٤,٦ في أيلول ٢٠١٦، مسجلاً بذلك ازدياداً سنوياً بنسبة ٢,٣%.

المؤشر الاقتصادي العام (متوسط ١٩٩٣ = ١٠٠)



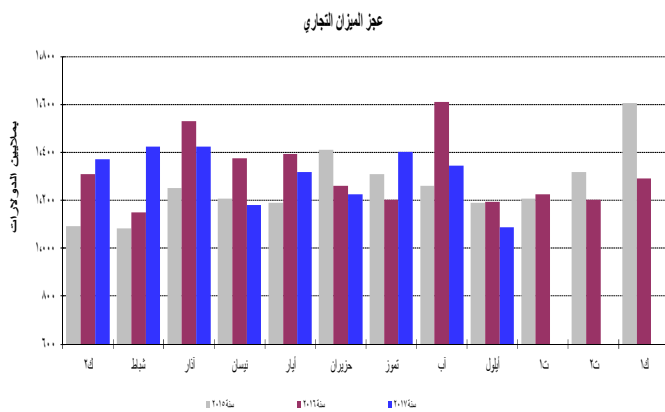
| المؤشر            | التغيرات الشهرية % | التغيرات السنوية % |
|-------------------|--------------------|--------------------|
| أيلول ٢٠١٦        | ٢٨٤,٦              | ٤,٨                |
| تشرين الأول ٢٠١٦  | ٢٨٧,٥              | ١,٠                |
| تشرين الثاني ٢٠١٦ | ٣١١,٦              | ٨,٤                |
| كانون الأول ٢٠١٦  | ٢٩٢,٢              | -٦,٢               |
| كانون الثاني ٢٠١٧ | ٢٩٧,٢              | ١,٧                |
| شباط ٢٠١٧         | ٣٠٥,٣              | ٢,٧                |
| آذار ٢٠١٧         | ٣٠٦,٢              | ٠,٣                |
| نيسان ٢٠١٧        | ٣١٧,٦              | ٣,٧                |
| أيار ٢٠١٧         | ٣٠٨,٦              | -٢,٨               |
| حزيران ٢٠١٧       | ٢٩٠,١              | -٦,٠               |
| تموز ٢٠١٧         | ٣٠٤,٠              | ٤,٨                |
| آب ٢٠١٧           | ٣٠٢,٠              | -٠,٧               |
| أيلول ٢٠١٧        | ٢٩١,٢              | -٣,٦               |

المصادر: شركات الإسمنت

شهدت الرسوم العقارية المحصلة انخفاضاً بنسبة ٢٥,٠% مقارنة بأيلول ٢٠١٦، فبلغت ٥٤,٢ مليار ليرة.

### التجارة الخارجية

تقلص عجز الميزان التجاري بنسبة ٨,٩% وسجل ١٠٨٧,٣ مليون دولار في نهاية أيلول، وذلك نتيجة انخفاض قيمة الواردات إلى ١٢٩٦,٩ مليون دولار أي بنسبة ١٠,٥% وقيمة الصادرات إلى ٢٠٩,٦ مليون دولار أي بنسبة ١٧,٦%.

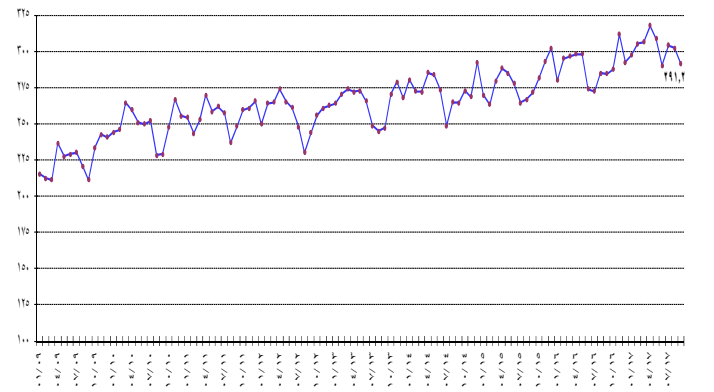


المصادر: المجلس الأعلى للحمارك

توزعت حصص أهم بلدان المصدر منذ مطلع العام ولغاية أيلول ٢٠١٧ على الشكل التالي: الصين ١٠,٠%، إيطاليا ٩,١%، اليونان ٧,٤%، ألمانيا ٦,٤% والولايات المتحدة ٦,٠%.

توزعت هذه الحصص في أيلول ٢٠١٧ على الشكل التالي:

المؤشر العام



### نشاط غرفة المقاصة

انخفض مجموع قيمة الشيكات المحصلة بنسبة ٢٢,٣% في أيلول ٢٠١٧. تقلصت قيمة الشيكات المحررة بالليرة اللبنانية بنسبة ١٤,٣% وتلك المحررة بالعملة الأجنبية بنسبة ٢٥,٧%. بلغت حصة الشيكات المحصلة المحررة بعملة أجنبية من مجموع الشيكات المحصلة ٦٧,١% مسجلة انخفاضاً بنسبة ٤,٤%.

استقرت حصة الشيكات المرتجعة خلال الشهر مقارنة بالشهر ذاته من العام الماضي، وسجلت ١,٩% من مجموع قيمة الشيكات في نهاية هذا الشهر.

مؤشرات اقتصادية رئيسية (جميع التغيرات هي بالنسبة إلى الشهر نفسه من العام السابق)

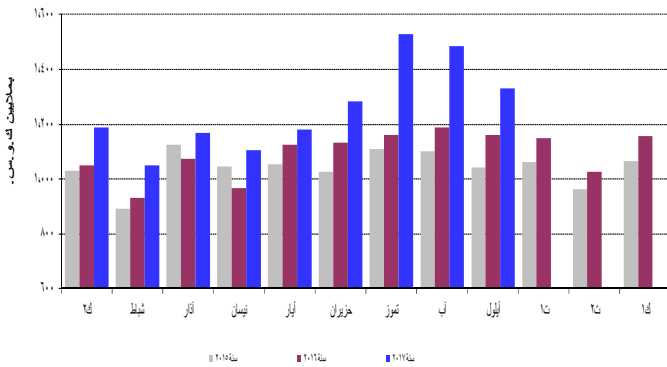
| أيلول-١٧   | آب-١٧     | متوسط-٢٠١٦ | كانون الأول-١٦ | أيلول-١٦  | متوسط-٢٠١٥ | كانون الأول-١٥ |
|--|-----------|------------|----------------|-----------|------------|----------------|
| <b>مقاصة الشيكات باليرة اللبنانية<sup>١</sup></b>                    |           |            |                |           |            |                |
| ٢٠٢٢٤٠١٢٤  | ٢٠٨١٦٠٧٤٧ | ٢٠٤٩٨٠٧٦١  | ٢٠٨٣٢٠٩٥٣      | ٢٠٥٩٦٠٥٠٩ | ٢٠٣٥٠٠٩٠٢  | ٢٠٥٧٥٠٦٢٩      |
| ١٤,٣٣-   | ١٥,٦٣     | ٦,٢٩       | ٩,٩٩           | ٨,٥٣      | ٣,٦٥       | ٦,٨٧           |
| <b>مقاصة الشيكات بالعملة الأجنبية<sup>**١</sup></b>                  |           |            |                |           |            |                |
| ٣٠٠١١  | ٤٠١٠٣     | ٤٠١١٢      | ٣٠٨٧٥          | ٤٠٠٥٣     | ٤٠٢٣٤      | ٤٠٢٦٤          |
| ٢٥,٧١-   | ٢,٤٣-     | ٥,٢٦-      | ٩,١٢-          | ٢,٣٨-     | ٩,٤٨-      | ٩,٠٦-          |
| <b>مجموع مقاصة الشيكات<sup>**</sup></b>                              |           |            |                |           |            |                |
| ٦٠٧٦٢٠٦٢٤  | ٩٠٠٢٠٢٣٢  | ٨٠٥٤٦٠٣٥١  | ٨٠٦٧٤٠٤١٦      | ٨٠٧٠٥٠٣٤٥ | ٨٠٧٣٤٠٣١٣  | ٩٠٠٣٠٠٣٥       |
| <b>طلبات الاستعلام لدى مركزية المخاطر<sup>١</sup></b>                |           |            |                |           |            |                |
| ٣١٠٨٣٠   | ٣٧٠٣٢٨    | ٣٠٠٧٥٧     | ٢٦٠٧٥٤         | ٣٠٠٩١٤    | ٢٧٠٠٥٧     | ٢٢٠٦٩٥         |
| ٢,٩٦   | ١٢,٥٦     | ١٣,٦٨      | ١٧,٨٨          | ١٠,٤٦     | ١٣,٤٨      | ٣,٠٧           |
| <b>رخص البناء<sup>**٢</sup></b>                                      |           |            |                |           |            |                |
| ٧١٠٠٨٨٦  | ١٠٢٤٠٠٤٢٣ | ١٠٠١٩٠٤٩٢  | ٩٠٣٠٩٢٣        | ٩٥٣٠٦٩٣   | ١٠٠٢٨٠٢٩٦  | ١٠٠٧٨٠٩٦٦      |
| ٢٥,٤٦-   | ٢١,٧٠     | ٠,٨٦-      | ١٦,٢٢-         | ١٢,٥٢-    | ٨,٩٢-      | ٩,٤٢           |
| <b>الاسمنت المسلم<sup>**٣</sup></b>                                  |           |            |                |           |            |                |
| ٤٣٣٠٣٣١  | ٤٩٩٠٢٠٥   | ٤٣٨٠٦٢٢    | ٢٩٦٠٥٢١        | ٤٧٩٠٣٦٩   | ٤٢٠٢٣٩     | ٤٤٧٠٧٢٤        |
| ٩,٦٠-  | ٣,٤٧-     | ٤,٣٧       | ٣٣,٧٧-         | ٣,٤٤      | ٨,٥٩-      | ٠,٦٣           |
| <b>الرسوم العقارية المستوفاة<sup>٤</sup></b>                         |           |            |                |           |            |                |
| ٥٤٠١٥٣   | ١٠٨٠٦١٧   | ٧١٠٩٠٨     | ١٠٧٠٣٩٤        | ٧٢٠١٩٢    | ٦٩٠٥١٠     | ٩٩٠٠٦٧         |
| ٢٤,٩٩-   | ٥٣,٠٤     | ٣,٤٥       | ٨,٤١           | ٩,٩٢      | ٩,٤٣-      | ٤,٠٥-          |
| <b>مجموع المستوردات<sup>**٥</sup></b>                                |           |            |                |           |            |                |
| ١٠٩٥٥٠٦٥٧  | ٢٠٤٠٣٠٨١٢ | ٢٠٣٥٠٠٦٣٤  | ٢٠٣١٦٠٩٢١      | ٢٠١٨٣٠٩٦٠ | ٢٠٢٧٠٠٦٤٤  | ٢٠٧٧٦٠٦٧٧      |
| ١٠,٤٥-   | ١٨,٢٩-    | ٣,٥٢       | ١٦,٥٦-         | ١,٠٢      | ١١,٨٣-     | ١١,٦٨          |
| <b>مجموع الصادرات<sup>**٥</sup></b>                                  |           |            |                |           |            |                |
| ٣١٦٠٠٦٤  | ٣٧٨٠٢١٧   | ٣٧٤٠٠٥٩    | ٣٦٨٠٢٢٣        | ٣٨٣٠٥٣٠   | ٣٧١٠٠٢١    | ٣٥٦٠٤٣١        |
| ١٧,٥٩-   | ٢٦,٣٣-    | ٠,٨٢       | ٣,٣١           | ٤,٤٩      | ١٠,٨٨-     | ١١,٨٢-         |
| <b>عجز الميزان التجاري<sup>**</sup></b>                              |           |            |                |           |            |                |
| ١٠٦٣٩٠٥٩٢  | ٢٠٢٥٠٥٩٥  | ١٠٩٧٦٠٥٧٤  | ١٠٩٤٨٠٦٩٨      | ١٠٨٠٠٠٤٣٠ | ١٠٨٩٩٠٦٢٤  | ٢٠٤٢٠٠٢٤٦      |
| ٨,٩٣-  | ١٦,٥٩-    | ٤,٠٥       | ١٩,٤٨-         | ٠,٣٢      | ١٢,٠٢-     | ١٦,٢٤          |
| <b>الواردات الجمركية<sup>**٥</sup></b>                               |           |            |                |           |            |                |
| -  | -         | ١٨٣٠٩٥٠    | ١٨٧٠١٩٣        | ١٩٠٠٥٣    | ١٧٩٠٦٣٣    | ١٧٨٠٢٩١        |
| -  | -         | ٢,٤٠       | ٤,٩٩           | ٧,٩٣      | ١,٧١       | ١,٢٦-          |
| <b>إنتاج الطاقة الكهربائية (شبكة مؤسسة كهرباء لبنان)<sup>٦</sup></b> |           |            |                |           |            |                |
| ١٠٣٣١  | ١٠٤٨٦     | ١٠٠٩٤      | ١٠١٥٦          | ١٠١٦١     | ١٠٠٤٣      | ١٠٠٦٦          |
| ١٤,٦٩  | ٢٤,٨٩     | ٤,٨٧       | ٨,٤٢           | ١١,٥٢     | ٠,٠٢-      | ٣,٣٥-          |
| <b>استيراد المشتقات النفطية<sup>**٧</sup></b>                        |           |            |                |           |            |                |
| ٧٣٤٠٢٧٦  | ٧٩٦٠٢٥٢   | ٦٦٧٠٢٩٨    | ٦٣٠٠٣٩٨        | ٧٢٩٠٦٤٣   | ٦٣٨٠٢٨٠    | ٥٧٤٠٤٨٥        |
| ٠,٦٤   | ٥,٠٢-     | ٤,٥٥       | ٩,٧٣           | ٣,٢٨-     | ١٢,٠٩      | ٩,٦٨-          |
| <b>حركة الشحن البحري في مرفأ بيروت<sup>**٨</sup></b>                 |           |            |                |           |            |                |
| ٦٥٣٠٣٤١  | ٦٣٤٠٣٩٢   | ٧٣٠٠٨٦٦    | ٦٧٠٠٨٢٤        | ٦٦٨٠٢٤٦   | ٦٨٥٠٢٢٠    | ٧٤٥٠٠٦٦        |
| ٢,٢٣-  | ٢٠,٠١-    | ٦,٦٦       | ٩,٩٦-          | ٢,٩٠-     | ٠,٧٩-      | ١,٧٢-          |
| ٥٥٩٠٠٦٨  | ٥٠٠٠٥٠٧   | ٦٤٤٠٢١٥    | ٥٨٤٤٤٢٣        | ٥٧٢٠٠٩٤   | ٥٩٤٤٥٢١    | ٦٥٠٠٢٣٣        |
| ٩٤٠٢١٦   | ١٣٣٠٦٧٤   | ٨٦٠٣٣٣     | ٨٦٠١٢٦         | ٩٥٠٩٨٨    | ٩٠٠٢٠٦     | ٩٤٠٦١٨         |
| ٥٧   | ٢١١       | ٣١٩        | ٢٧٥            | ١٦٤       | ٤٩٣        | ٢١٥            |
| <b>حركة المسافرين في مطار بيروت الدولي<sup>٩</sup></b>               |           |            |                |           |            |                |
| ٨٦١٠٨٢٨  | ١٠٠٦٧٠٤٤١ | ٦٣٤٠١٨٠    | ٥٩٨٠٠٠٩        | ٨١٩٠٨٨٦   | ٦٠٣٠٦٦٧    | ٦١٦٠٢٤٦        |
| ٥,١٢   | ١٦,٣٧     | ٥,٠٥       | ٢,٩٦-          | ٩,٢٨      | ١٠,٢٧      | ٧,٥٠           |
| ٣٧٩٠٩٦٥  | ٤٩٢٠٦٠٣   | ٣١٤٠٩٧١    | ٣١٦٠٢١٢        | ٣٧٢٠٠٤٠   | ٢٩٣٠١٧٩    | ٣١٣٠٣٣٦        |
| ٢,١٣   | ٢١,٥٠     | ٧,٤٣       | ٠,٩٢           | ١٢,٣٤     | ٩,١٧       | ٤,٦٢           |
| ٤٨١٠٦٦٩  | ٥٧٣٠٤٨٠   | ٣١٨٠٤٨٣    | ٢٨١٠٢٩٧        | ٤٤٧٠٥٦٢   | ٣٠٧٠٣٢٣    | ٢٩٧٠٤٧٧        |
| ٧,٦٢   | ١٢,١٢     | ٣,٦٣       | ٥,٤٤-          | ٨,٧٦      | ١٠,٦٧      | ٩,٢١           |
| ١٩٤  | ١٠٣٥٨     | ٧٢٥        | ٥٠٠            | ٢٨٤       | ٣٠١٦٤      | ٥٠٤٣٣          |
| ٣١,٦٩-   | ٢٧٤,١٠    | ٧٧,٠٩-     | ٩٠,٨٠-         | ٩٦,٢٦-    | ١٦٣,٣٥     | ٣٠٧,٥٨         |

\*بدأ في تموز ١٩٩٥ احتساب الدولار الجمركي على أساس السعر الرسمي للدولار عوضاً عن ٨٠٠ ل.ل. \*\*أرقام مستكملة من قبل القطاع الخاص. \*\*\*بدأ في ١/١/١٩٩٧، تعديل المعلومات لتضم القطاعين العام والخاص.  
المصدر: مصرف لبنان. نقابة المهندسين في بيروت وطرابلس. شركات التزابة. وزارة المالية. إدارة الجمارك العامة. مؤسسة كهرباء لبنان. المديرية العامة للنفط. مرفأ بيروت. مطار بيروت الدولي.

## قطاع الطاقة

شهد إنتاج الكهرباء ارتفاعاً إلى ١٣٣١,١ مليون كيلووات ساعة خلال الشهر، أي بنسبة ١٤,٧% على أساس سنوي.

(الإنتاج الشهري للكهرباء (شبكة كهرباء لبنان)

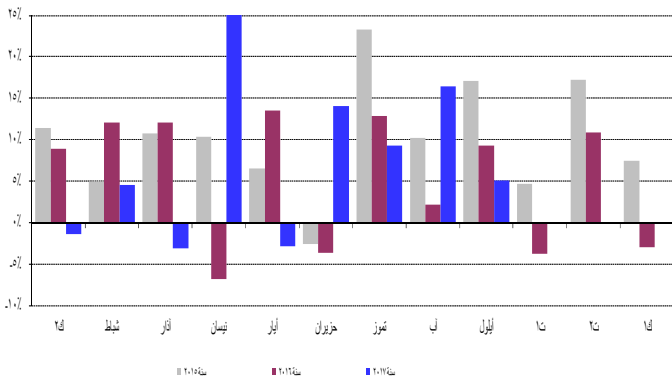


المصدر: مؤسسة كهرباء لبنان

## قطاع النقل

ازداد عدد الطائرات وعدد المسافرين في مطار بيروت بنسبة ١,٠% و ٥,١% على التوالي نتيجة ارتفاع عدد المسافرين القادمين والمغادرين بنسبة ٢,١% و ٧,٦% على التوالي وانخفاض عدد المسافرين العابرين بنسبة ٣١,٧%. أما حجم الشحن الجوي، فقد توسع بنسبة ١٢,٧%. ازداد حجم البضائع المشحونة بنسبة ٢,١% وحجم البضائع المفرغة بنسبة ٢٩,٢%.

حركة المسافرين عبر المطار



المصدر: مطار بيروت الدولي

تقلصت حركة السفن وحركة البضائع في مرفأ بيروت بنسبة ٨,٦% و ٢,٢% على التوالي في أيلول ٢٠١٧. انخفض حجم البضائع المفرغة، المشحونة والعبارة بنسبة ٢,٣%، ١,٩% و ٦٥,٢% على التوالي.

## القطاع النقدي

### الموجودات الخارجية الصافية للجهاز المصرفي

سجل ميزان المدفوعات فائضاً بما يوازي ٤٥٧,٢ مليون دولار في أيلول ٢٠١٧. وقد تمثل هذا الفائض بانخفاض الموجودات الخارجية الصافية لدى المصارف والمؤسسات المالية بقيمة ٦٦٥,٦ مليون دولار وازدياد الموجودات الخارجية الصافية لدى مصرف لبنان بقيمة ١١٢٢,٨ مليون دولار. وبلغ بذلك الرصيد

## الواردات حسب بلدان المصدر (بملايين الدولارات)

| البلد            | أيلول-٢٠١٦ | % من المجموع | أيلول-٢٠١٧ | % من المجموع |
|------------------|------------|--------------|------------|--------------|
| إيطاليا          | ٩٢,٨       | ٦,٤          | ١٣٢,٧      | ١٠,٢         |
| الصين            | ١٧٨,٣      | ١٢,٣         | ١٣١,٩      | ١٠,٢         |
| اليونان          | ١١٩,٩      | ٨,٣          | ١١١,٢      | ٨,٦          |
| ألمانيا          | ١٠٩,٦      | ٧,٦          | ٧٩,٢       | ٦,١          |
| الولايات المتحدة | ٧٥,٢       | ٥,٢          | ٧٠,٤       | ٥,٤          |
| البلدان الأخرى   | ٨٧٢,٤      | ٦٠,٢         | ٧٧١,٥      | ٥٩,٥         |
| المجموع          | ١٤٤٨,٢     | ١٠٠          | ١٢٩٦,٩     | ١٠٠          |

توزعت حصص أهم بلدان المقصد منذ مطلع العام ولغاية أيلول ٢٠١٧ على الشكل التالي: جنوب أفريقيا ١٢,٢%، سوريا ٨,٩%، الإمارات العربية المتحدة ٨,٥%، السعودية ٨,٣%، والعراق ٦,٤%. توزعت هذه الحصص في أيلول ٢٠١٧ على الشكل التالي:

## الصادرات حسب بلدان المقصد (بملايين الدولارات)

| البلد                    | أيلول-٢٠١٦ | % من المجموع | أيلول-٢٠١٧ | % من المجموع |
|--------------------------|------------|--------------|------------|--------------|
| جنوب أفريقيا             | ٧٨,١       | ٣٠,٧         | ٢٧,٦       | ١٣,٢         |
| الإمارات العربية المتحدة | ١٧,٦       | ٦,٩          | ١٩,٥       | ٩,٣          |
| سويسرا                   | ٨,٦        | ٣,٤          | ١٧,٩       | ٨,٥          |
| السعودية                 | ٢٠,٤       | ٨,٠          | ١٥,١       | ٧,٢          |
| سوريا                    | ١١,٤       | ٤,٥          | ١٣,٢       | ٦,٣          |
| البلدان الأخرى           | ١١٨,٢      | ٤٦,٥         | ١١٦,٤      | ٥٥,٥         |
| المجموع                  | ٢٥٤,٣      | ١٠٠          | ٢٠٩,٦      | ١٠٠          |

## الواردات (بملايين الدولارات)

| القسم التعريفي                     | أيلول-٢٠١٦ | % من المجموع | أيلول-٢٠١٧ | % من المجموع |
|------------------------------------|------------|--------------|------------|--------------|
| منتجات المملكة الحيوانية والنباتية | ٢,٣٩٤,١    | ١٦,٨         | ٢,٤٩٦,٣    | ١٨,٠         |
| مواد نسيجية ومصنوعاتها             | ٥٩٥,٧      | ٤,٢          | ٥٧٢,٨      | ٤,١          |
| جلود، جلود فراء ومصنوعاتها         | ٥٦,٤       | ٠,٤          | ٥٢,٩       | ٠,٤          |
| خشب ومصنوعاته                      | ١٧١,٢      | ١,٢          | ١٦٢,٤      | ١,٢          |
| منتجات الصناعات الكيماوية          | ١,٥٣١,٦    | ١٠,٨         | ١,٥٦١,٢    | ١١,٢         |
| عجائن، خشب، ورق كرتون              | ٢٥٥,٨      | ١,٨          | ٢٢٢,٧      | ١,٦          |
| حجر، جبس، إسمنت                    | ٣٥٠,٦      | ٢,٥          | ٣٦١,٣      | ٢,٦          |
| منتجات معدنية ومصنوعاتها           | ٣,٩٨٩,٥    | ٢٨,٠         | ٣,٦٠٣,٢    | ٢٥,٩         |
| معدات كهربائية، نقل وتصوير         | ٢,٩٤٣,١    | ٢٠,٧         | ٣,٠٧٢,٠    | ٢٣,١         |
| لؤلؤ، أحجار كريمة ومعادن ثمينة     | ٩١٥,٦      | ٦,٤          | ٧٣٧,٥      | ٥,٣          |
| مصنوعات متنوعة                     | ١,٠٣٦,٣    | ٧,٣          | ١,٠٤٦,٢    | ٧,٥          |
| المجموع                            | ١٤,٢٣٩,٨   | ١٠٠          | ١٣,٨٨٨,٦   | ١٠٠          |

## الصادرات (بملايين الدولارات)

| القسم التعريفي                     | أيلول-٢٠١٦ | % من المجموع | أيلول-٢٠١٧ | % من المجموع |
|------------------------------------|------------|--------------|------------|--------------|
| منتجات المملكة الحيوانية والنباتية | ٤٩٤,٣      | ٢٢,٢         | ٤٩٨,٦      | ٢٣,٦         |
| مواد نسيجية ومصنوعاتها             | ٦٢,٠       | ٢,٨          | ٥٠,٤       | ٢,٤          |
| جلود، جلود فراء ومصنوعاتها         | ٩,٤        | ٠,٤          | ٨,٥        | ٠,٤          |
| خشب ومصنوعاته                      | ١٠,٣       | ٠,٥          | ٨,٢        | ٠,٤          |
| منتجات الصناعات الكيماوية          | ٢٣٢,٥      | ١٠,٤         | ٢٤٠,٠      | ١١,٤         |
| عجائن، خشب، ورق كرتون              | ٩٦,٩       | ٤,٣          | ١٠٩,٩      | ٥,٢          |
| حجر، جبس، إسمنت                    | ١٦,٦       | ٠,٧          | ١٥,٠       | ٠,٧          |
| منتجات معدنية ومصنوعاتها           | ١٩٢,٤      | ٨,٦          | ٢٨٤,٩      | ١٣,٥         |
| معدات كهربائية، نقل وتصوير         | ٢٧٤,٥      | ١٢,٣         | ٢٦١,٢      | ١٢,٤         |
| لؤلؤ، أحجار كريمة ومعادن ثمينة     | ٦٥٢,٧      | ٢٩,٣         | ٤٦٠,٨      | ٢١,٨         |
| مصنوعات متنوعة                     | ١٨٧,٠      | ٨,٤          | ١٧٦,٩      | ٨,٤          |
| المجموع                            | ٢,٢٢٨,٥    | ١٠٠          | ٢,١١٤,٤    | ١٠٠          |

المصدر: المجلس الأعلى للجمارك

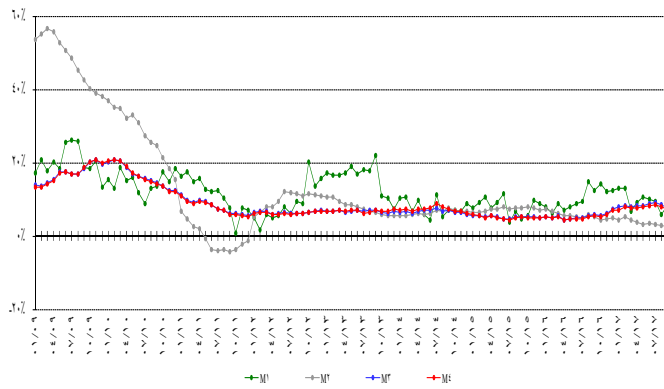
## الكتلة النقدية والعوامل المؤثرة فيها

بلغت الكتلة النقدية M3 ٢٠٩٣٥١,٩ مليار ليرة في أيلول مسجلة نمواً سنوياً نسبته ٧,٦% مقارنة بـ ٨,٤% في آب ٢٠١٧. وبقي التسليف المصرفي للقطاع الخاص العامل الأبرز في خلق النقد إلى جانب التسليفات للقطاع العام. وفي ما خص مكونات الكتلة النقدية، تجدر الإشارة إلى أن الودائع بالليرة سجلت نمواً بنسبة ٢,٢% والودائع بالعملة الأجنبية نمواً بنسبة ١١,٣%.

### التغيرات السنوية في الكتلة النقدية (بالنسب المئوية)

| ٤م   | ٣م   | ٢م   | ١م    |                   |
|------|------|------|-------|-------------------|
| ٥,٥٠ | ٥,٧٦ | ٥,١٠ | ١٢,٣٧ | أيلول ٢٠١٦        |
| ٥,١٧ | ٥,٤٩ | ٤,٢٦ | ١٤,٣٠ | تشرين الأول ٢٠١٦  |
| ٥,٨٠ | ٦,١٩ | ٤,٥٩ | ١٢,١٦ | تشرين الثاني ٢٠١٦ |
| ٦,٩٠ | ٧,٤٢ | ٤,٨٤ | ١٢,٣٥ | كانون الأول ٢٠١٦  |
| ٧,١٤ | ٧,٨٠ | ٤,٣٤ | ١٢,٩٩ | كانون الثاني ٢٠١٧ |
| ٧,٨١ | ٨,٣٧ | ٥,١٠ | ١٣,٠١ | شباط ٢٠١٧         |
| ٧,٥٢ | ٧,٨٤ | ٤,٢٤ | ٦,٦٩  | آذار ٢٠١٧         |
| ٧,٦٨ | ٨,٠٩ | ٣,٧٩ | ٩,٢١  | نيسان ٢٠١٧        |
| ٧,٨٠ | ٨,٣٢ | ٣,٣٠ | ١٠,٧٦ | أيار ٢٠١٧         |
| ٨,٣٠ | ٨,٨٠ | ٣,٥٢ | ١٠,٠٨ | حزيران ٢٠١٧       |
| ٨,٤٩ | ٨,٩٩ | ٣,١٩ | ٩,٤٤  | تموز ٢٠١٧         |
| ٧,٨٣ | ٨,٤١ | ٢,٩٦ | ٥,٩٤  | آب ٢٠١٧           |
| ٧,٣٠ | ٧,٥٦ | ٢,٤٥ | ٨,٢٣  | أيلول ٢٠١٧        |

التغيرات في الكتلة النقدية



## موجودات مصرف لبنان الخارجية

التراكمي لميزان المدفوعات في الأشهر التسعة الأولى من السنة عجزاً يوازي ١٨٩,٩ مليون دولار مقابل فائضاً يوازي ٥٥٤,٩ مليون دولار في الفترة المماثلة من العام ٢٠١٦.

بلغ احتياطي مصرف لبنان من العملات الأجنبية ٤٥٠٤٣,١ مليون دولار مسجلاً ازدياداً سنوياً نسبته ٥,٣% ومقداره ٢٢٤٨,٨ مليون دولار. أما مجموع الاحتياطي الخارجي بما فيه الذهب، فقد بلغ ٥٦٩١٨ مليون دولار. هذا وقد بقي سعر صرف الدولار الأميركي الوسطي في سوق بيروت مستقراً على ١٥٠٧,٥٠ ليرة.

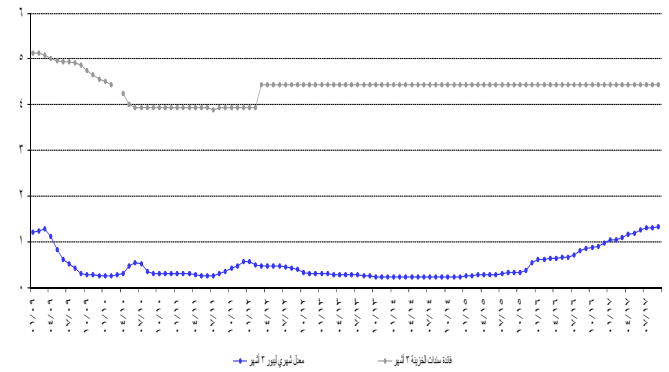
## معدلات الفائدة

لم يطرأ أي تغيير في أيلول ٢٠١٧ على معدلات فائدة سندات الخزينة. فسجل معدل الفائدة الفعلية في نهاية الشهر: ٤,٤٤% لفتة ٣ أشهر، ٤,٩٩% لفتة ٦ أشهر و ٥,٣٥% لفتة ١٢ شهراً. واستقرت فائدة القسيمة على سندات السنتين والثلاث سنوات على ٥,٨٤% و ٦,٥٠% على التوالي.

أما معدلات الفائدة المصرفية، فقد انخفضت في أيلول إلى ٥,٥٣% على الحسابات الدائنة بالليرة (- نقطة أساس) وارتفعت إلى ٨,٣١% على الحسابات المدبنة بالليرة (+ ٢١ نقطة أساس).

وشهدت الفائدة المصرفية المحلية بالدولار الأميركي ازدياداً على الحسابات الدائنة والمدبنة. فسجل معدل الفائدة الوسطي المثقل على حسابات التسليف بالدولار ٧,٥٣% في أيلول (+ ٢٤ نقطة أساس). أما متوسط الفائدة على حسابات الادحار بالدولار فقد سجل ٣,٦٥% (+ ٢ نقطة أساس).

الهامش بين سندات الخزينة لثلاثة أشهر والليبر



وبنتيجة هذه التطورات تقلص الهامش بين فائدي التسليف بالليرة والدولار من ٠,٨١ نقطة في آب إلى ٠,٧٨ نقطة في أيلول ٢٠١٧. انحسر الهامش بين فائدي الادحار بالليرة والدولار من ١,٩٢ نقطة في آب إلى ١,٨٨ نقطة في أيلول.

وتجدر الإشارة إلى أن معدل ليبر (Libor Rate) لثلاثة أشهر سجل ١,٣٢% في أيلول ٢٠١٧ مقابل ١,٣١% في آب ٢٠١٧.

استقرت معدلات الفائدة على شهادات الإيداع التي يصدرها مصرف لبنان من فتي ٤٥ يوماً و ٦٠ يوماً على ٣,٥٧% و ٣,٨٥% على التوالي.

وأبقى مصرف لبنان معدل الحسم ومعدل الفائدة على إعادة شراء الأوراق المالية (Repo Rate) على مستوى ١٠,٠٠% وهو المعدل المطبق منذ كانون الأول ٢٠٠٩.

## الدين العام

وفقاً لأرقام وزارة المالية بلغ مجموع الدين العام الصافي ١٠٢٥٠٠ مليار ليرة في أيلول ٢٠١٧ مسجلاً ازدياداً شهرياً قدره ١٢٤٧ مليار ليرة.

وقد نتج هذا الازدياد عن ارتفاع الدين العام الصافي بالليرة بمقدار ١٢٤٨ مليار ليرة ليبلغ ٥٧٥٤٥ مليار ليرة وانخفاض الدين العام المحرر بعملة أجنبية بمقدار مليون دولار ليسجل ٢٩٨٢١ مليون دولار في نهاية الشهر.

وعلى أساس سنوي، بلغ نمو الدين العام الصافي ٥,٨% والدين بالليرة ٨,٥% وبالعملات الأجنبية ٢,٥%.

## توزع سندات الخزينة بحسب الفئة (كنسبة مئوية من المجموع)

| أيلول ٢٠١٦ | ٣ أشهر | ٦ أشهر | ١٢ شهراً | ٢٤ شهراً وما فوق |
|------------|--------|--------|----------|------------------|
| ٢٠,٤٤      | ٠,٤٩   | ٣,٢٧   | ٩٥,٨٠    | ٩٥,٨٠            |
| ٢٠,٤١      | ٠,٤٩   | ٣,٣٣   | ٩٥,٧٧    | ٩٥,٧٧            |
| ٢٠,٤٢      | ٠,٦٢   | ٣,٣٧   | ٩٥,٥٩    | ٩٥,٥٩            |
| ٢٠,٣٨      | ٠,٦٢   | ٣,٣٣   | ٩٥,٦٧    | ٩٥,٦٧            |
| ٢٠,٣٧      | ٠,٧٠   | ٢,٨٢   | ٩٦,١١    | ٩٦,١١            |
| ٢٠,٥٠      | ٠,٧٨   | ٢,٩٢   | ٩٥,٨٠    | ٩٥,٨٠            |
| ٢٠,٥٤      | ٠,٨٣   | ٢,٤٨   | ٩٦,١٥    | ٩٦,١٥            |
| ٢٠,٥٠      | ٠,٨١   | ٢,٥٨   | ٩٦,١١    | ٩٦,١١            |
| ٢٠,٣٦      | ٠,٧٨   | ٢,٢٩   | ٩٦,٥٨    | ٩٦,٥٨            |
| ٢٠,٣٦      | ٠,٩٠   | ٢,٢٩   | ٩٦,٤٥    | ٩٦,٤٥            |
| ٢٠,٤٨      | ١,٠٤   | ٢,٢٦   | ٩٦,٢١    | ٩٦,٢١            |
| ٢٠,٥٥      | ١,١٥   | ٢,٢٠   | ٩٦,١٠    | ٩٦,١٠            |
| ٢٠,٨٩      | ١,٢٧   | ٢,٢٢   | ٩٥,٦٣    | ٩٥,٦٣            |

## تطور حجم الودائع

### أ- لدى المصارف التجارية

تراجعت ودائع القطاع الخاص في المصارف التجارية المقيم وغير المقيم، خلال أيلول ٢٠١٧، بنسبة ٠,٠٤% مقابل ارتفاع بنسبة ٠,٤٦% خلال الشهر الفائت. وعلى مدار سنة، ازداد حجم الودائع بنسبة ٦,٩٢% ليبلغ ٢٥٤٩٠٥ مليار ليرة في نهاية أيلول، وهي مفصلة كالتالي:

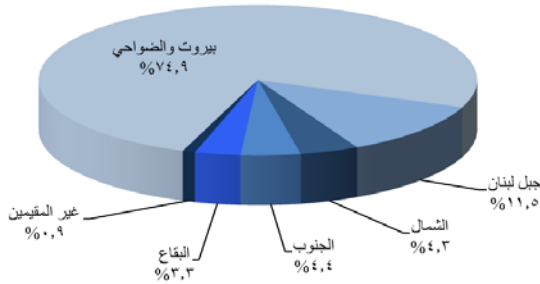
- ارتفعت الودائع بالليرة اللبنانية بنسبة بلغت ٠,٠٣%، خلال أيلول ٢٠١٧، مقابل ٠,٣٥% خلال الشهر الفائت، وبلغت ٨٤٣٧٣ مليار ليرة في نهاية أيلول. وعلى مدار سنة، ازدادت هذه الودائع بنسبة ١,٠٥%، حيث باتت تشكل ٣٣,١٠% من إجمالي الودائع، فيما كانت تشكل نسبة ٣٥,٠٢% في نهاية أيلول ٢٠١٦.
- تراجعت الودائع بالعملات الأجنبية، خلال أيلول ٢٠١٧، بنسبة ٠,٠٧% مقابل ارتفاع بنسبة ٠,٥١% خلال الشهر الفائت. وبلغت ١١٣١٢٢ مليون دولار في نهاية أيلول مسجلة زيادة سنوية بنسبة ١٠,٠٨%.

### ب- لدى مصارف الأعمال

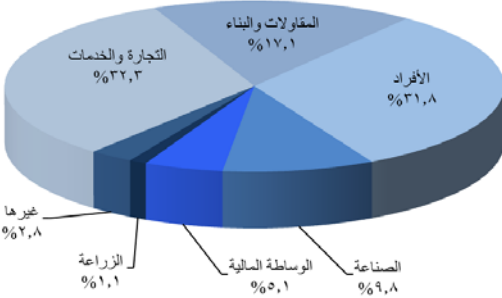
تراجعت ودائع القطاع الخاص لدى مصارف الأعمال بنسبة ٠,٥٣% خلال الشهر، مقابل ارتفاع بنسبة ٠,٢٧% خلال آب ٢٠١٧. وقد تراجع حجم الودائع من ٣٠٦٢ مليار ليرة في أيلول ٢٠١٦ إلى ٢٩٤٣ ملياراً في نهاية أيلول ٢٠١٧ أي بنسبة ٣,٩٠%.

## توزع التسليفات

### توزع التسليفات على المناطق



### توزع التسليفات على القطاعات



## النشاط المصرفي

### الميزانية المجمعة للمصارف

بلغت الميزانية المجمعة للمصارف التجارية ٣٢١٧٣٧ مليار ليرة في نهاية أيلول ٢٠١٧ مسجلة ارتفاعاً شهرياً بنسبة ١,٩٣% مقابل ٠,٤٤% خلال الشهر السابق. وعلى مدار سنة، بلغت نسبة النمو ٧,٧٥%.

## تطور حجم التسليفات

### أ- لدى المصارف التجارية

ارتفعت تسليفات المصارف التجارية للقطاع الخاص المقيم وغير المقيم، خلال أيلول ٢٠١٧، بنسبة ٠,٤٥% مقابل ٠,٠٩% خلال الشهر الفائت. وبلغ حجم التسليفات ٨٨٨٣٥ مليار ليرة في نهاية أيلول ٢٠١٧ مسجلاً زيادة سنوية بنسبة ٤,٠٢%، وهي مفصلة كالتالي:

- ارتفعت التسليفات بالليرة اللبنانية إلى ٢٦٢٥١ مليار ليرة في نهاية أيلول ٢٠١٧ أي بنسبة شهرية بلغت ٠,٧٠% مقابل ١,٢٠% خلال آب ٢٠١٧. وعلى مدار سنة، ازدادت هذه التسليفات بنسبة ١٦,٤٥% وباتت تشكل ٢٩,٥٥% من إجمالي التسليفات، فيما كانت تشكل نسبة ٢٦,٣٩% في أيلول ٢٠١٦.
- ارتفعت التسليفات بالعملات الأجنبية بنسبة ٠,٣٤% خلال أيلول ٢٠١٧ مقابل تراجع بنسبة ٠,٣٧% خلال الشهر السابق، وبلغت ٤١٥١٥ مليون دولار في نهاية أيلول ٢٠١٧ بتراجع سنوي بنسبة ٠,٤٤%.

### ب- لدى مصارف الأعمال

بلغت تسليفات مصارف الأعمال ٢٣٨٨ مليار ليرة في نهاية أيلول ٢٠١٧، مسجلة ارتفاعاً بنسبة ٢,٤٨%، مقابل ١,٥٣% خلال آب ٢٠١٧. مقارنة بشهر أيلول ٢٠١٦، ازدادت هذه التسليفات بنسبة ١٢,٦٨%.

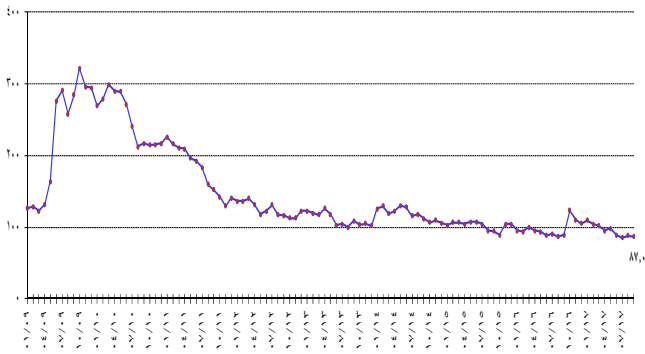
## نسبة التسليفات إلى الودائع

شكلت التسليفات نسبة ٣٤,٨٥% من إجمالي الودائع في نهاية أيلول ٢٠١٧ مقارنة بـ ٣٥,٨٢% في نهاية أيلول ٢٠١٦ مفصلة كالتالي:

## مؤشر القيمة السوقية المثقل Market-Value-Weighted Index

|        |                   |
|--------|-------------------|
| ٨٩,٤٠  | أيلول ٢٠١٦        |
| ١٢٣,٤٢ | تشرين الأول ٢٠١٦  |
| ١١٠,٥٧ | تشرين الثاني ٢٠١٦ |
| ١٠٤,٩٧ | كانون الأول ٢٠١٦  |
| ١٠٩,٤٠ | كانون الثاني ٢٠١٧ |
| ١٠٤,٧٠ | شباط ٢٠١٧         |
| ١٠٢,٢٢ | آذار ٢٠١٧         |
| ٩٥,٠٤  | نيسان ٢٠١٧        |
| ٩٨,٣٣  | أيار ٢٠١٧         |
| ٨٩,١٤  | حزيران ٢٠١٧       |
| ٨٥,١١  | تموز ٢٠١٧         |
| ٨٨,٣١  | آب ٢٠١٧           |
| ٨٦,٩٧  | أيلول ٢٠١٧        |

Market-Value-Weighted Index  
مؤشر القيمة السوقية المرجح



- نسبة التسليفات إلى الودائع بالليرة اللبنانية ٣١,١١% مقارنة بـ ٢٧,٠٠%.
- نسبة التسليفات إلى الودائع بالعملة الأجنبية ٣٦,٧٠% مقارنة بـ ٤٠,٥٨%.

## حساب الرساميل

ارتفع حساب الرساميل، خلال أيلول ٢٠١٧، بنسبة ٠,٠٧% مقابل تراجع بنسبة ٠,٧٤% خلال آب ٢٠١٧. مقارنة بالفترة ذاتها من العام المنصرم، سجلت هذه الرساميل زيادة بنسبة ٦,٧٨% وبلغت ٢٨١١٦ مليار ليرة في أيلول ٢٠١٧. تراجعت نسبة حساب الرساميل من إجمالي موجودات المصارف التجارية في نهاية أيلول ٢٠١٧ إلى نسبة ٨,٧٤%. وكانت قد سجلت ٨,٩٠% في آب ٢٠١٧ و ٨,٨٢% في أيلول ٢٠١٦. كما تراجعت نسبة حساب الرساميل إلى إجمالي التسليفات، في نهاية أيلول ٢٠١٧، إلى ٣١,٦٥%. وكانت قد سجلت ٣١,٧٧% في آب ٢٠١٧ و ٣٠,٨٣% في أيلول ٢٠١٦. في حين ارتفعت نسبة حساب الرساميل إلى إجمالي الودائع، في نهاية أيلول ٢٠١٧، إلى ١١,٠٣%. وكانت قد سجلت ١١,٠٢% في آب ٢٠١٧ و ١١,٠٤% في أيلول ٢٠١٦.

## بورصة بيروت

### بورصة بيروت

| القيمة السوقية<br>(مليار دولار) | الأسهم المتداولة     |                | التاريخ           |
|---------------------------------|----------------------|----------------|-------------------|
|                                 | القيمة (مليون دولار) | الحجم (ملايين) |                   |
| ١١,٩٨                           | ١٣٢,٣١               | ١٧,٤٩          | أيلول ٢٠١٦        |
| ١٢,٧٠                           | ٢٢٩,٢٢               | ٢٢,٩١          | تشرين الأول ٢٠١٦  |
| ١٢,٦٩                           | ٤٨,٣٣                | ٦,٣٨           | تشرين الثاني ٢٠١٦ |
| ١٢,٦٥                           | ٥٩,٤٧                | ٨,٨٣           | كانون الأول ٢٠١٦  |
| ١٢,٩٥                           | ٣٥,٥٠                | ٣,٨٩           | كانون الثاني ٢٠١٧ |
| ١٣,١٢                           | ٢٧,٩٦                | ٣,٠٨           | شباط ٢٠١٧         |
| ١٣,٢٢                           | ١٧,٦٨                | ٢,٠٥           | آذار ٢٠١٧         |
| ١٢,٥١                           | ٣١,٢٧                | ٥,٢٤           | نيسان ٢٠١٧        |
| ١٢,٤٧                           | ١٤٩,٢٧               | ١٨,٥٦          | أيار ٢٠١٧         |
| ١٢,٣١                           | ٤٠,٢٦                | ٤,٠٥           | حزيران ٢٠١٧       |
| ١٢,١٨                           | ٥٤,٠٠                | ٥,٥٨           | تموز ٢٠١٧         |
| ١٢,٠٦                           | ٥٢,٧٦                | ٦,٥٥           | آب ٢٠١٧           |
| ١١,٩٤                           | ٤٩,٣٠                | ٧,٥٣           | أيلول ٢٠١٧        |

ارتفعت كمية الأسهم المتداولة بنسبة ١٤,٩٢% فبلغت ٧,٥٢٧ مليون سهم مقابل ٦,٥٥٠ مليون سهم في الشهر الماضي. انخفضت قيمة هذه الأسهم بنسبة ٦,٥٧% فبلغت ٤٩ مليون دولار أميركي مقابل ٥٣ مليون دولار أميركي في أيلول ٢٠١٧.

فيما خص نسب الأسهم المتداولة خلال هذا الشهر، فقد تقدم سهم بنك عودة على سائر الأسهم من ناحية الكمية حيث بلغت نسبته ٧١,٢٣% من مجموع

## الدولة

تراجعت نسبة دولة الودائع، في نهاية أيلول ٢٠١٧، إلى ٦٦,٩٠% مقابل ٦٦,٩٢% في نهاية آب ٢٠١٧ و ٦٤,٩٨% في نهاية أيلول ٢٠١٦. كما تراجعت نسبة دولة التسليفات، في نهاية أيلول ٢٠١٧، إلى ٧٠,٤٥% مقابل ٧٠,٥٢% في نهاية آب ٢٠١٧ و ٧٣,٦١% في نهاية أيلول ٢٠١٦.

## الأسواق المالية

أظهر معدل مؤشر القيمة السوقية للأسهم المدرجة في بورصة بيروت، خلال أيلول ٢٠١٧، تقدماً بنسبة ٠,٤٦%، إذ أفضل على معدل ٨٦,٧٦ نقطة مقابل ٨٦,٣٦ نقطة لمعدل الشهر السابق.

أما على صعيد شهادات الإيداع المحلية والعالمية، فلم يتم أي إصدار أو إستحقاق جديد.

## إيصالات إيداع عمومية (GDR)

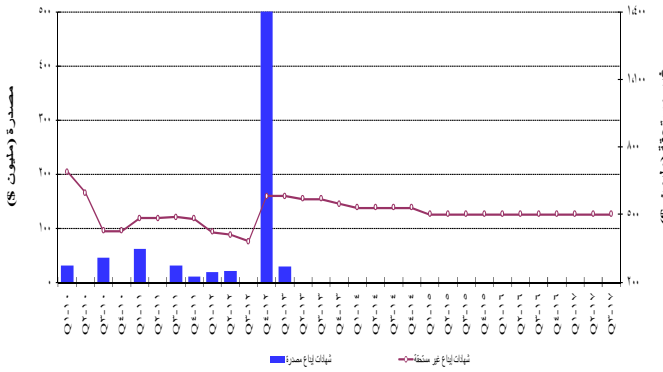
ارتفعت أسعار إيصالات الإيداع العمومية التابعة لبنك لبنان والمهجر، بنهاية أيلول ٢٠١٧، بنسبة ٠,٩٧% متراوحاً بين ١٢,٥٠ و ١٢,٦٠ دولار أميركي. وانخفضت قيمة إيصالات الإيداع العمومية التابعة لبنك عودة بنسبة ١,٨٢% متراوحاً بين ٥,٩٠ و ٥,٩٥ دولار أميركي. أما أسعار إيصالات الإيداع العمومية التابعة لبنك بيلوس، فقد ارتفعت بنسبة ١,٩٥% وتراوحت بين ٧٧,٠٠ و ٨٠,٠٠ دولار أميركي.

## شهادات الإيداع

شهادات إيداع (بملايين دولارات)

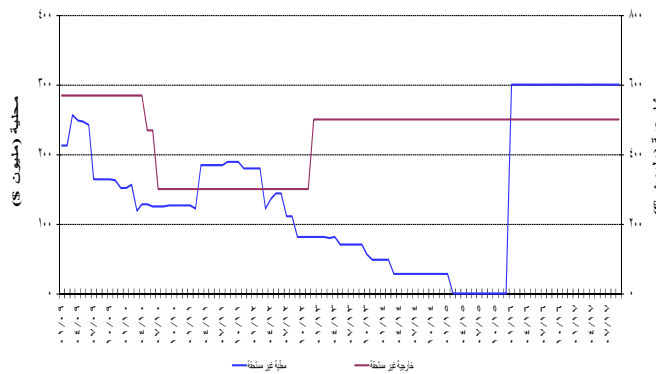
| عدد المصارف | غير مستحقة |        |       | مصدرة | عدد         |
|-------------|------------|--------|-------|-------|-------------|
|             | المجموع    | خارجية | محلية |       |             |
| ١           | ٥٠٠        | ٥٠٠    | -     | -     | آب- ٢٠١٧    |
| ١           | ٥٠٠        | ٥٠٠    | -     | -     | أيلول- ٢٠١٧ |

تطور شهادات الإيداع المصدرة وغير المستحقة



حافظت قيمة مجمل شهادات الإيداع المصدرة غير المستحقة على مكانتها، إذ بلغت ٥٠٠ مليون دولار أميركي.

الإصدارات غير المستحقة لشهادات الإيداع المحلية والخارجية



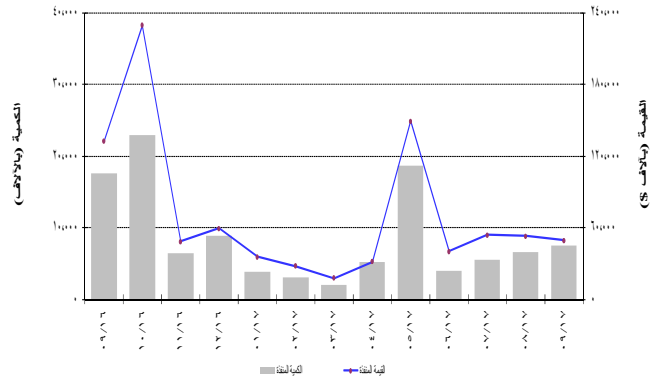
## سندات دين الجمهورية اللبنانية بالعملة الأجنبية

أصبحت القيمة الإجمالية لسندات الجمهورية اللبنانية المصدرة بعملة أجنبية ٢٦,٩٧٦ مليار دولار أميركي بنهاية أيلول ٢٠١٧. لم يتم أي إستحقاق لسندات الجمهورية اللبنانية المصدرة بعملة أجنبية في أيلول ٢٠١٧.

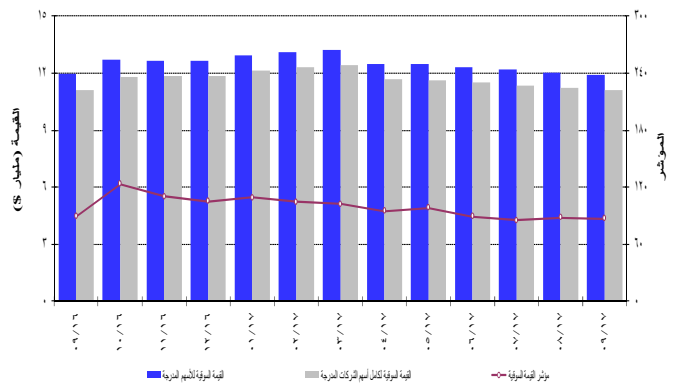
التداول على البورصة، أما من ناحية أداء الأسهم فتصدر BLC Bank Pref. Class C بارتفاع بنسبة ٢,٠٠%.

فيما يتعلق بالقيمة السوقية لمجمل أسهم الشركات المدرجة في بورصة بيروت، فقد انخفضت بنسبة ٠,٩٤% قياساً على الشهر الماضي، إذ بلغت ١١,٩٤٢ مليار دولار أميركي مقابل ١٢,٠٥٦ مليار دولار أميركي. وعلى صعيد القيمة السوقية للأسهم المدرجة في البورصة، فقد انخفضت بنسبة ١,٠١%، إذ بلغت ١١,١٣٨ مليار دولار أميركي مقابل ١١,٢٥٢ مليار دولار أميركي للشهر الماضي.

نشاط الأسهم المدرجة في بورصة بيروت



تطور المؤشر والقيمة السوقية لبورصة بيروت



## الأسهم التفضيلية المدرجة عند الإصدار

| المصدر                 | نوع الأسهم        | سعر السهم | الكمية (آلاف) | القيمة (\$ مليون) |
|------------------------|-------------------|-----------|---------------|-------------------|
| بنك بيروت              | أسهم تفضيلية "H"  | \$ ٢٥,٣٥  | ٥٤٠٠          | ١٣٧               |
|                        | أسهم تفضيلية "I"  | \$ ٢٥,٣٥  | ٥٠٠٠          | ١٢٧               |
|                        | أسهم تفضيلية "J"  | \$ ٢٥,٣٥  | ٣٠٠٠          | ٧٦                |
|                        | أسهم تفضيلية "K"  | \$ ٢٥,٣٥  | ٤٠٠٠          | ١٠١               |
|                        | أسهم أولوية ٢٠١٤  | \$ ٢١,٠٠  | ٤٧٦٢          | ١٠٠               |
| بنك بيمو               | أسهم تفضيلية ٢٠١٣ | \$ ٩٩,٥٠  | ٣٥٠           | ٣٥                |
| بنك عودة               | أسهم تفضيلية "G"  | \$ ١٠١,٠٠ | ١٥٠٠          | ١٥٢               |
|                        | أسهم تفضيلية "H"  | \$ ١٠١,٢٠ | ٧٥٠           | ٧٦                |
|                        | أسهم تفضيلية "I"  | \$ ١٠١,٠٠ | ٢٥٠٠          | ٢٥٣               |
| البنك اللبناني للتجارة | أسهم تفضيلية "B"  | \$ ١٠٠,٠٠ | ٥٥٠           | ٥٥                |
|                        | أسهم تفضيلية "C"  | \$ ١٠٢,٠٠ | ٣٥٠           | ٣٦                |
|                        | أسهم تفضيلية "D"  | \$ ١٠٠,٠٠ | ٧٥٠           | ٧٥                |
| بنك بيلوس              | أسهم تفضيلية ٢٠٠٨ | \$ ١٠٢,٠٠ | ٢٠٠٠          | ٢٠٤               |
|                        | أسهم تفضيلية ٢٠٠٩ | \$ ١٠٢,٢٠ | ٢٠٠٠          | ٢٠٤               |







## الجدول الإحصائية

|    |   |
|----|---|
| ١٢ | ١. الوضع النقدي.....                                      |
| ١٢ | ٢. نتائج الميزان التجاري وميزان المدفوعات.....            |
| ١٣ | ٣. الموجودات والإلتزامات تجاه القطاع الخارجي.....         |
| ١٣ | ٤. الموجودات الخارجية لمصرف لبنان.....                    |
| ١٤ | ٥. ميزانية مصرف لبنان.....                                |
| ١٥ | ٦. الميزانية الموحدة للمصارف التجارية.....                |
| ١٥ | ٧. ودائع القطاع الخاص لدى المصارف التجارية.....           |
| ١٦ | ٨. معدلات الفائدة: المصارف التجارية.....                  |
| ١٦ | ٩. سندات الخزينة ومعدلات الفائدة.....                     |
| ١٧ | ١٠. عمليات المقاصة.....                                   |
| ١٨ | ١١. الاعتمادات والبوالص المستندية للاستيراد والتصدير..... |
| ١٨ | ١٢. أدوات الدين العام الداخلي.....                        |
| ١٩ | ١٣. أسعار صرف أهم العملات الأجنبية.....                   |
| ١٩ | ١٤. الدين العام بحسب مصادر التمويل.....                   |
| ٢٠ | ١٥. سندات دين الجمهورية اللبنانية بالعملات الأجنبية.....  |
| ٢٠ | ١٦. شهادات إيداع عالمية.....                              |
| ٢٠ | ١٧. سندات دين المصارف بالعملات الأجنبية.....              |
| ٢١ | ١٨. التداول بالأسهم في بورصة بيروت.....                   |
| ٢١ | ١٩. أدوات مالية مختلفة.....                               |

١. الوضع النقدي (في نهاية الفترة، بمليارات الليرات)

| أيلول ٢٠١٧ | آب ٢٠١٧   | كانون الأول ٢٠١٦ | أيلول ٢٠١٦ | آب ٢٠١٦   | كانون الأول ٢٠١٥ |  |
|------------|-----------|------------------|------------|-----------|------------------|--|
| ٤٤٩٤,٥     | ٤٨١٠,١    | ٤٥٩٢,٣           | ٤٢٣١,٥     | ٤٢٢٩,٧    | ٤٠١٣,٨           | أوراق نقدية متداولة                    |
| ٦٠٠٠,١     | ٥٥٨٤,٣    | ٥٥٦٦,٧           | ٥٤٦٥,٥     | ٥٥٨١,٨    | ٥٠٢٨,٦           | ودائع تحت الطلب بالليرة                |
| ١٠٤٩٤,٧    | ١٠٣٩٤,٣   | ١٠٠١٥٩,١         | ٩٠٦٩٧,٥    | ٩٠٨١١,٥   | ٩٠٤٢,٤           | <b>١M</b>                              |
| ٧٣٠٦٨,٤    | ٧٣٠٤١٣,٨  | ٧٢٠٢٦٨,٩         | ٧١٠٩٦٧,٠   | ٧١٠٥٨٦,١  | ٦٩٠٥٧٧,٨         | ودائع أخرى بالليرة                     |
| ٨٣٠٦٦٣,١   | ٨٣٠٨٠٨,١  | ٨٢٠٤٢٨,٥         | ٨١٠٦٦٣,٩   | ٨١٠٣٩٧,٥  | ٧٨٠٦٢٠,٢         | <b>٢M</b>                              |
| ١٢٥٠٤٠٧,١  | ١٢٥٠٣٣٣,١ | ١١٧٠٤٩٨,٩        | ١١٢٠٧٠٧,٤  | ١١١٠٥١٢,٢ | ١٠٧٠٤٧٤,٨        | ودائع بالعملة الاجنبية                 |
| ٢٨١,٦      | ٢٨٠,٥     | ٢٦٥,٥            | ٢٧٠,٥      | ٢٦٩,٨     | ٢٦٥,٤            | أدوات مالية أخرى وسندات دين            |
| ٢٠٩٠٣٥١,٩  | ٢٠٩٠٤٢١,٧ | ٢٠٠٠١٩٢,٤        | ١٩٤٠٦٤١,٩  | ١٩٣٠١٧٩,٥ | ١٨٦٠٣٦٠,٤        | <b>٣M</b>                              |
| ٢٢٠٠٥٢٣,٩  | ٢٢٠٠٣٥٤,٧ | ٢١٠٠٩٨٩,٤        | ٢٠٥٠٥٢٦,٩  | ٢٠٤٠٣٥٤,٥ | ١٩٧٠٣٦٩,٤        | <b>*٤M</b>                             |
| ٥٢٠١٤٧,٧   | ٥١٠٧٠٨,٤  | ٤٩٠٧١٢,١         | ٥١٠١٦٩,٢   | ٥٠٠٦٩٥,٠  | ٤٦٠٦٠٨,٠         | ديون صافية على الخارج                  |
| ٧٦٠٢٢٦,١   | ٧٦٠٧٨٨,٢  | ٧٦٠٧٧٧,٦         | ٧٥٠١٦٨,٤   | ٧٥٠٣٤٢,٦  | ٧٠٠٦٨٨,٠         | ديون صافية على القطاع العام            |
| -٩٠٥٥٧,٤   | -٩٠٨٠٠,٢  | -٧٠٧٠٧,٣         | -١٠٠١٧٢,٨  | -٩٠٩٨١,٧  | -٦٠٤٠١,٠         | فروقات قطع                             |
| ٨٤٠١١٥,٧   | ٨٣٠٦٥٦,٩  | ٨٠٠١٨٨,٢         | ٧٨٠٩٨٥,٩   | ٧٨٠٦٢٩,٥  | ٧٥٠٦٩٤,٦         | ديون على القطاع الخاص                  |
| ٦٠٤١٩,٧    | ٧٠٠٦٨,٤   | ١٠٢٢١,٧          | -٥٠٨,٩     | -١٠٥٠٥,٩  | -٢٢٩,٢           | مطلوبات أخرى من الجهاز المصرفي (صافية) |
| ٢٠٩٠٣٥١,٩  | ٢٠٩٠٤٢١,٧ | ٢٠٠٠١٩٢,٤        | ١٩٤٠٦٤١,٩  | ١٩٣٠١٧٩,٥ | ١٨٦٠٣٦٠,٤        | <b>المجموع</b>                         |

\* ٤M = ٣M + سندات الخزينة لدى القطاع غير المصرفي؛ ٤M و ٣M تشمل سندات دين ابتداء من شهر تموز ١٩٩٦.

٢. نتائج الميزان التجاري وميزان المدفوعات (بملايين الدولارات)

| ميزان المدفوعات** | المصارف  | مصرف لبنان | الميزان التجاري* | الصادرات (فوب) | الواردات (سيف) |              |
|-------------------|----------|------------|------------------|----------------|----------------|--------------|
| ١٠٢٣٧,٥           | -٢٠٦٢٨,٧ | ٣٠٨٦٦,٢    | -١٥٠٧٢٨,٧        | ٢٠٩٧٦,٦        | ١٨٠٧٠٥,٣       | ٢٠١٦         |
| -٨٦١,٦            | -٤٠٦,٠   | -٤٥٥,٦     | -١٠٣٩٢,٠         | ٢٣٧,٠          | ١٠٦٢٩,١        | أيار         |
| -١٣,٠             | -١٠٠٢,٥  | ٩٨٩,٥      | -١٠٢٥٢,٩         | ٢٨٠,١          | ١٠٥٣٣,٠        | حزيران       |
| ٣٥٢,١             | -١٤٤,٠   | ٤٩٦,١      | -١٠٢٠٠,٤         | ٢٤٦,٧          | ١٠٤٤٧,١        | تموز         |
| ١٠٧٨٧,٨           | -٢٠١٧٢,٩ | ٣٠٩٦٠,٧    | -١٠٦١٠,٣         | ٣٤٠,٥          | ١٠٩٥٠,٨        | آب           |
| ١٨٨,٧             | ٣٣٤,٤    | -١٤٥,٧     | -١٠١٩٣,٩         | ٢٥٤,٣          | ١٠٤٤٨,٢        | أيلول        |
| -٦٨٠,٢            | -٧٣١,٤   | ٥١,٢       | -١٠٢٢٢,٥         | ٢٥٦,٦          | ١٠٤٧٩,١        | تشرين الأول  |
| ٤٥٣,٠             | ٣٤٦,٧    | ١٠٦,٣      | -١٠٢٠٢,٦         | ٢٤٧,٣          | ١٠٤٤٩,٩        | تشرين الثاني |
| ٩٠٩,٨             | ١٠١٤٤,١  | -٢٣٤,٣     | -١٠٢٩٢,٢         | ٢٤٤,٢          | ١٠٥٣٦,٤        | كانون الأول  |
| -١٨٩,٩            | -٣٠١٤٤,٣ | ٢٠٩٥٤,٤    | -١١٠٧٧٤,٢        | ٢٠١١٤,٤        | ١٣٠٨٨٨,٦       | ٢٠١٧         |
| ١٦٦,٧             | -١٣٢,٦   | ٢٩٩,٣      | -١٠٣٧٤,٦         | ٢٢٩,١          | ١٠٦٠٣,٧        | كانون الثاني |
| ٣٤١,٨             | ٣٥,٨     | ٣٠٦,٠      | -١٠٤٢٢,١         | ٢٢٥,٩          | ١٠٦٤٨,٠        | شباط         |
| ٤٦,٣              | ١٠٢٠٤,٤  | -١٠١٥٨,١   | -١٠٤٢٤,٦         | ٢٧٤,٦          | ١٠٦٩٩,١        | آذار         |
| -٣٢٠,٩            | ٥٦٢,٦    | -٨٨٣,٥     | -١٠١٧٨,٢         | ٢٣٥,٤          | ١٠٤١٣,٥        | نيسان        |
| -٥٩١,٥            | ٨٤,٢     | -٦٧٥,٧     | -١٠٣١٩,٧         | ٢٣٩,٧          | ١٠٥٥٩,٤        | أيار         |
| -٧٥٨,٠            | -٢٠٥٢٣,٤ | ١٠٧٦٥,٤    | -١٠٢٢٢,١         | ٢٣١,٩          | ١٠٤٥٤,٠        | حزيران       |
| ١٠٠,٢             | -١٠٤٧٠,٧ | ١٠٥٧٠,٩    | -١٠٤٠٢,٥         | ٢١٧,٥          | ١٠٦٢٠,٠        | تموز         |
| ٣٦٨,٣             | -٢٣٩,٠   | ٦٠٧,٣      | -١٠٣٤٣,٢         | ٢٥٠,٨          | ١٠٥٩٤,٠        | آب           |
| ٤٥٧,٢             | -٦٦٥,٦   | ١٠١٢٢,٨    | -١٠٠٨٧,٣         | ٢٠٩,٦          | ١٠٢٩٦,٩        | أيلول        |

\* هذه الأرقام قابلة للتصحيح.

\*\* بعد تصحيح فروقات القطع الناتجة عن تغير سعر صرف الدولار نسبة الى بقية العملات.

يتم منذ عام ١٩٩٥ احتساب الموجودات الخارجية الصافية للمصارف المتخصصة والمؤسسات المالية.

٣. الموجودات والالتزامات تجاه القطاع الخارجي (في نهاية الفترة، بملايين الدولارات)

| أيلول ٢٠١٧ | آب ٢٠١٧   | كانون الأول ٢٠١٦ | أيلول ٢٠١٦ | آب ٢٠١٦   | كانون الأول ٢٠١٥ |                                     |
|------------|-----------|------------------|------------|-----------|------------------|-------------------------------------|
| ٥٦,٥٨٨,١   | ٥٥,٦٠٥,١  | ٥٣,٤٠٢,٨         | ٥٤,٨١٣,٨   | ٥٤,١١١,٤  | ٤٨,٠٧٦,٦         | مصرف لبنان                          |
| ١١,٨٧٥,٠   | ١٢,٠٥٥,٥  | ١٠,٧٠٥,٤         | ١٢,٢٣١,٧   | ١٢,١٢٢,٢  | ٩,٨٤٨,٢          | - ذهب                               |
| ٤٥,٠٤٣,١   | ٤٣,٨٧٩,٦  | ٤٢,٩٠٩,٤         | ٤٢,٧٩٤,٢   | ٤٢,٢٠٢,١  | ٣٨,٤٤١,٥         | - الاحتياطي من العملات الأجنبية*    |
| ٣٢٩,٩      | ٣٣٠,٠     | ٢١٢,١            | ٢١٢,٢      | ٢١٢,٩     | ٢١٣,١            | - التزامات خارجية                   |
| -٢٠,٤٢٨,٢  | -١٩,٧٣٨,٦ | -١٧,١٤٠,٤        | -١٨,٠٠٣,٦  | -١٨,٣٣٩,٣ | -١٤,٦٠٧,٠        | مصارف تجارية                        |
| ١٠,١٣٩,٢   | ١٠,٧١١,٤  | ١١,٢٤٠,٥         | ٩,٠٩٩,٩    | ٨,٤٨٤,٥   | ١١,٥٥٦,٧         | - ديون على مصارف غير مقيمة          |
| ٥,٨٨١,٦    | ٥,٧٩٤,٢   | ٦,١٣٩,٩          | ٦,٤٦٠,١    | ٦,٤١٩,٦   | ٦,١٨٠,٠          | - ديون على غير المقيمين             |
| ٥,٥٨٧,٦    | ٥,٥٥٩,٨   | ٥,٧٢٠,١          | ٦,٠٦٣,٨    | ٦,٢٥٢,٦   | ٦,٠٥٧,٥          | - موجودات خارجية أخرى               |
| ٧,١٣٠,٥    | ٦,٨٠٥,٨   | ٦,٢٨٠,١          | ٦,٦٠٢,٨    | ٦,٥٨١,١   | ٦,٥٤٣,٢          | - إلتزامات تجاه المصارف غير المقيمة |
| ٣٤,٩٠٦,١   | ٣٤,٩٩٨,٣  | ٣٣,٩٦٠,٧         | ٣٣,٠٢٤,٥   | ٣٢,٩١٥,٠  | ٣١,٨٥٨,٠         | - ودائع غير المقيمين                |
| -٣٨٥,٩     | -٣٨٦,٦    | -٢٣٠,٧           | -٢٠٠,٠     | -١٦٣,٨    | -١٧٩,٤           | مصارف التسليف المتوسط والطويل الاجل |
| ٣٠٦,٣      | ٣٠٥,٦     | ٣٤١,٧            | ٤٤١,٧      | ٤٥٥,٠     | ٤٩٨,٢            | - ديون على القطاع الخارجي           |
| ٦٩٢,٢      | ٦٩٢,٣     | ٥٧٢,٤            | ٦٤١,٧      | ٦١٨,٨     | ٦٧٧,٦            | - إلتزامات تجاه القطاع الخارجي      |

\* بما في ذلك الودائع في المصارف الأجنبية والأوراق المالية القابلة للتداول بالعملات الأجنبية.

٤. الموجودات الخارجية لمصرف لبنان\* (في نهاية الفترة)

| أيلول ٢٠١٧ | آب ٢٠١٧    | كانون الأول ٢٠١٦ | أيلول ٢٠١٦ | آب ٢٠١٦    | كانون الأول ٢٠١٥ |                             |
|------------|------------|------------------|------------|------------|------------------|-----------------------------|
| ١٧,٩٠١,٥٠٨ | ١٨,١٧٣,٧٢٣ | ١٦,١٣٨,٤٣٥       | ١٨,٤٣٩,٣٢٩ | ١٨,٢٧٤,١٦٥ | ١٤,٨٤٦,١٨١       | ذهب                         |
| ١١,٨٧٥,٠   | ١٢,٠٥٥,٥   | ١٠,٧٠٥,٤         | ١٢,٢٣١,٧   | ١٢,١٢٢,٢   | ٩,٨٤٨,٢          | - بملايين الليرات اللبنانية |
|            |            |                  |            |            |                  | - بملايين الدولارات         |
|            |            |                  |            |            |                  | مجموع (باستثناء الذهب)      |
| ٦,٥٥٣,٨٩٧  | ٦٣,٧٨٨,٢٣٤ | ٥٩,٧٣٢,٥٠٦       | ٦٠,١٩٠,٢٥٢ | ٦٠,٣٨٨,٢٦٢ | ٥٤,١٠٣,٠٦٩       | - بملايين الليرات اللبنانية |
| ٤٣,٤٧٥,٣   | ٤٢,٣١٣,٩   | ٣٩,٦٢٣,٦         | ٣٩,٩٢٧,٢   | ٤٠,٠٥٨,٥   | ٣٥,٨٨٩,٣         | - بملايين الدولارات         |
|            |            |                  |            |            |                  | • عملات أجنبية (سيولة)      |
| ٥٢,٨٤٩,٥٤٦ | ٥١,٢٩٣,٦٢١ | ٥١,٢٩٧,٧٨١       | ٥١,٥١٠,٩٦٨ | ٥٣,٧٦٨,٣٦٩ | ٤٦,١٨٦,٩٥٨       | - بملايين الليرات اللبنانية |
| ٣٥,٠٥٧,٧   | ٣٤,٠٢٥,٦   | ٣٤,٠٢٨,٤         | ٣٤,١٦٩,٨   | ٣٥,٦٦٧,٢   | ٣٠,٦٣٨,١         | - بملايين الدولارات         |
|            |            |                  |            |            |                  | • أوراق مالية أجنبية        |
| ١٢,٦٨٩,٤٢٥ | ١٢,٤٩٤,٦١٣ | ٨,٤٣٤,٧٢٥        | ٨,٦٧٩,٢٨٤  | ٦,٦١٩,٨٩٣  | ٧,٩١٦,١١١        | - بملايين الليرات اللبنانية |
| ٨,٤١٧,٥    | ٨,٢٨٨,٣    | ٥,٥٩٥,٢          | ٥,٧٥٧,٤    | ٤,٣٩١,٣    | ٥,٢٥١,٢          | - بملايين الدولارات         |

\* باستثناء سندات دين الجمهورية اللبنانية بالعملات الأجنبية.

| أيلول ٢٠١٧       | آب ٢٠١٧          | كانون الأول ٢٠١٦ | أيلول ٢٠١٦       | آب ٢٠١٦          | كانون الأول ٢٠١٥ |  |
|------------------|------------------|------------------|------------------|------------------|------------------|--|
|                  |                  |                  |                  |                  |                  | <b>الموجودات</b>                               |
| ٧٠٠٧٥١,١         | ٦٩٠٤٦٧,٣         | ٦٧٠٤٣٦,٢         | ٦٩٠٩٥٠,٣         | ٧٢٠٠٤٢,٥         | ٦١٠٠٣٣,١         | موجودات خارجية                                 |
| ١٧٠٩٠١,٥         | ١٨٠١٧٣,٧         | ١٦٠١٣٨,٤         | ١٨٠٤٣٩,٣         | ١٨٠٢٧٤,٢         | ١٤٠٨٤٦,٢         | - ذهب  |
| ٥٢٠٨٤٩,٥         | ٥١٠٢٩٣,٦         | ٥١٠٢٩٧,٨         | ٥١٠٥١١,٠         | ٥٣٠٧٦٨,٤         | ٤٦٠١٨٧,٠         | - عملات أجنبية                                 |
| ٠,٠              | ٠,٠              | ٠,٠              | ٠,٠              | ٠,٠              | ٠,٠              | - موجودات خارجية أخرى                          |
| ٤٢٤,٣            | ٤٢٩,١            | ٤١١,٥            | ٤٠٨,١            | ٤١٠,٧            | ٤٥١,٣            | سلفات للقطاع الخاص                             |
| ١٢٠٥٨٦,٣         | ٨٠١٢٠,٨          | ٨٠٧١٣,١          | ٨٠١٠٦,٧          | ٦٠٩٦١,٣          | ٦٠٨٣٣,٨          | سلفات للمصارف التجارية                         |
| ١٠٢٧٩,٠          | ١٠٠٨١,٢          | ٩٣١,٨            | ٨٣٧,١            | ٨٣٧,٣            | ٧٤٠,٢            | ديون على المؤسسات المالية                      |
| ٠,٠              | ٠,٠              | ٠,٠              | ٠,٠              | ٠,٠              | ٠,٠              | قروض للقطاع العام                              |
| ٥٦٠٧٤٨,٤         | ٥٦٠٤٦٠,٤         | ٤٩٠٠٣٨,٧         | ٤٨٠٤٣٦,٠         | ٤٦٠٦٩٦,٩         | ٣٦٠٩٢٣,٨         | محفظة الأوراق المالية                          |
| ٣٥٦,٥            | ٣٥٣,٨            | ٣٢٦,٦            | ٣٣٥,٠            | ٣٣١,١            | ٣٣٠,٨            | قيم ثابتة                                      |
| ١٧٠٣٧٨,٧         | ١٧٠٣٧٨,٧         | ١٧٠٣٧٨,٧         | ١٧٠٣٧٨,٧         | ١٧٠٣٧٨,٧         | ١٧٠٣٧٨,٧         | موجودات ناتجة عن عمليات مقايضة على أدوات مالية |
| ١٦٠٨٨٢,٤         | ١٦٠٨٢٨,٠         | ١٠٠٠١٢,٢         | ١١٠٤٦٩,٤         | ١١٠٦٨٣,١         | ١٣٠٣٤٤,٧         | موجودات غير مصنفة                              |
| <b>١٧٦٠٤٠٦,٨</b> | <b>١٧٠٠١١٩,٣</b> | <b>١٥٤٠٢٤٨,٨</b> | <b>١٥٦٠٩٢١,٣</b> | <b>١٥٦٠٣٤١,٧</b> | <b>١٣٧٠٠٣٦,٤</b> | <b>المجموع</b>                                 |
|                  |                  |                  |                  |                  |                  | <b>المطلوبات</b>                               |
| ٥٠٣٦٥,١          | ٥٠٥٧٦,١          | ٥٠٢٨٤,٩          | ٤٠٩٦١,٥          | ٤٠٩٩٢,٣          | ٤٠٧٠٦,٤          | النقد المتداول خارج مصرف لبنان                 |
| ١٤٠٠٨٣٢,٤        | ١٣٤٠٦٥٢,٦        | ١٢٤٠٢١٧,٣        | ١٢١٠٠٧٩,٢        | ١٢١٠٤٤٧,١        | ١٠٨٠٤٠١,٠        | ودائع المصارف التجارية                         |
| ٢٠٢٥٤,٦          | ٢٠٠٥٢,٧          | ١٠٥٢٣,٤          | ١٠٤٦٨,٠          | ١٠٤٢٩,٧          | ١٠٥١٢,٩          | ودائع المصارف المتخصصة والمؤسسات المالية       |
| ٣٧,٠             | ٣٧,٨             | ٤٥,٧             | ٥٠,٤             | ٥٢,١             | ٧٩,٥             | ودائع القطاع الخاص                             |
| ٩٠٣١٤,٨          | ٩٠١٧٩,٣          | ٨٠٣١١,٨          | ١٠٠٥١٠,٨         | ٩٠٩٩٣,٦          | ٨٠١٥٣,٦          | إلتزامات تجاه القطاع العام                     |
| ٩٠٥٥٧,٤          | ٩٠٨٠٠,٢          | ٧٠٧٠٧,٣          | ١٠٠١٧٢,٨         | ٩٠٩٨١,٧          | ٦٠٤٠١,٠          | فروقات القطع                                   |
| ٤٩٧,٤            | ٤٩٧,٥            | ٣١٩,٧            | ٣١٩,٩            | ٣٢١,٠            | ٣٢١,٣            | إلتزامات خارجية                                |
| ٨٤٤,٢            | ٨٤٤,٢            | ٨٤٤,٢            | ٨٤٤,٢            | ٨٤٤,٢            | ١٠٢٩٧,١          | التزامات اخرى طويلة الاجل                      |
| ٠,٠              | ٠,٠              | ٠,٠              | ٠,٠              | ٠,٠              | ٠,٠              | أوراق مالية غير الأسهم                         |
| ٥٠٣٦٨,٤          | ٥٠٣٦٨,٤          | ٥٠٤٢٩,١          | ٥٠٢٧٨,٨          | ٥٠٢٧٨,٨          | ٥٠٣٣٩,٨          | الأموال الخاصة                                 |
| ٢٠٣٣٥,٥          | ٢٠١١٠,٦          | ٥٦٥,٤            | ٢٠٢٣٥,٨          | ٢٠٠٠١,٢          | ٨٢٣,٨            | مطلوبات غير مصنفة                              |
| <b>١٧٦٠٤٠٦,٨</b> | <b>١٧٠٠١١٩,٣</b> | <b>١٥٤٠٢٤٨,٨</b> | <b>١٥٦٠٩٢١,٣</b> | <b>١٥٦٠٣٤١,٧</b> | <b>١٣٧٠٠٣٦,٤</b> | <b>المجموع</b>                                 |

٦. الميزانية الموحدة للمصارف التجارية (في نهاية الفترة، بمليارات الليرات)

| أيلول ٢٠١٧ | آب ٢٠١٧   | كانون الأول ٢٠١٦ | أيلول ٢٠١٦ | آب ٢٠١٦   | كانون الأول ٢٠١٥ |  |
|------------|-----------|------------------|------------|-----------|------------------|--|
|            |           |                  |            |           |                  | <b>الموجودات</b>                       |
| ١٥٠.٤٧٥,١  | ١٤٣.٢٩٢,٩ | ١٣٥.٣٠٥,٠        | ١٢٨.٨٩٤,٧  | ١٢٧.١٨١,٣ | ١٠٧.٠٢١,٢        | الموفورات                              |
| ٨٧٠,٦      | ٧٦٦,٠     | ٦٩٢,٦            | ٧٣٠,٠      | ٧٦٢,٧     | ٦٩٢,٦            | - أوراق نقدية ونقود صغيرة              |
| ١٤٩٠.٦٠٤,٦ | ١٤٢.٥٢٦,٩ | ١٣٤.٦١٢,٤        | ١٢٨.١٦٤,٧  | ١٢٦.٤١٨,٧ | ١٠٦.٣٢٨,٦        | - ودائع لدى مصرف لبنان                 |
| ٧٩.٩٦٨,٧   | ٧٩.٧٠٤,٩  | ٧٦.٩٤٢,٦         | ٧٥.٦٦٦,٠   | ٧٥.٣٠٧,١  | ٧٢.٤٢٧,٤         | ديون على القطاع الخاص                  |
| ٢٦.٢٥١,٢   | ٢٦.٠٦٩,٥  | ٢٣.٦٠٧,٤         | ٢٢.٥٤٢,٥   | ٢٢.٢٠٦,٥  | ٢٠.٥٧٣,٣         | - بالليرة                              |
| ٥٣.٧١٧,٥   | ٥٣.٦٣٥,٣  | ٥٣.٣٣٥,٢         | ٥٣.١٢٣,٥   | ٥٣.١٠٠,٦  | ٥١.٨٥٤,٠         | - بالعملة الاجنبية                     |
| ٤٩.٩٢١,٧   | ٥٠.٥٢١,٧  | ٥٢.٣٤٤,٣         | ٥٣.٢٤٧,٥   | ٥٢.٣٤٤,٢  | ٥٦.٩٨٣,٧         | ديون على القطاع العام                  |
| ٣٢.٥٧٤,٧   | ٣٣.٢٦٣,٦  | ٣٤.٨٢٣,٩         | ٣٢.٥٩٧,٧   | ٣١.٨٩٣,٩  | ٣٥.٨٦٩,٨         | ديون على الخارج                        |
| ٨.٠٠٧,٨    | ٨.٠٥١,٤   | ٧.٨٥٧,٢          | ٧.٣٦٣,٢    | ٧.٤٤٢,١   | ٧.٣٦٠,٧          | القيم الثابتة                          |
| ٧٨٩,٣      | ٨١٧,٨     | ٧٢٦,٢            | ٨٢٢,٨      | ٩٦٠,٠     | ٧١٥,٧            | موجودات غير مصنفة                      |
| ٣٢١.٧٣٧,٣  | ٣١٥.٦٥٢,٤ | ٣٠٧.٩٩٩,٢        | ٢٩٨.٥٩٢,٠  | ٢٩٥.١٢٨,٧ | ٢٨٠.٣٧٨,٥        | <b>المجموع</b>                         |
|            |           |                  |            |           |                  | <b>المطلوبات</b>                       |
| ٢٠٢.٢٨٤,١  | ٢٠٢.٢٤٠,٧ | ١٩٣.٧٦٥,٥        | ١٨٨.٦٢١,٥  | ١٨٧.١٩٨,٣ | ١٨٠.٤٨٨,٨        | ودائع القطاع الخاص المقيم              |
| ٥.٨١٥,٣    | ٥.٤٨٢,٥   | ٥.٤٣٦,٩          | ٥.٣٤٩,٥    | ٥.٤٧١,٠   | ٤.٩٠٦,٩          | - تحت الطلب بالليرة                    |
| ٧١.٩٩٩,٨   | ٧٢.٢٤٦,٤  | ٧١.٤٦٧,٤         | ٧١.١٧٠,١   | ٧٠.٨٠٥,١  | ٦٨.٦٧٧,٦         | - ودائع أخرى بالليرة                   |
| ١٢٤.٤٦٩,١  | ١٢٤.٥١١,٨ | ١١٦.٨٦١,٢        | ١١٢.١٠١,٨  | ١١٠.٩٢٢,٢ | ١٠٦.٩٠٤,٣        | - ودائع بالعملة الاجنبية               |
| ٥.٩٩٦,١    | ٦.٠٧٨,٣   | ٥.٩٥٦,٤          | ٥.٢٥٠,٣    | ٥.٠١٠,٨   | ٥.٠٧٤,١          | ودائع القطاع العام                     |
| ٥٢.٦٢٠,٩   | ٥٢.٧٥٩,٩  | ٥١.١٩٥,٧         | ٤٩.٧٨٤,٥   | ٤٩.٦١٩,٤  | ٤٨.٠٢٦,٠         | ودائع القطاع الخاص غير المقيم          |
| ١٠.٧٤٩,٣   | ١٠.٢٥٩,٧  | ٩.٤٦٧,٣          | ٩.٩٥٣,٧    | ٩.٩٢٠,٩   | ٩.٨٦٣,٨          | إلتزامات تجاه القطاع المالي غير المقيم |
| ٤٢١,٨      | ٤٢١,٠     | ٤٠٨,٣            | ٤٢٢,٠      | ٤٦٦,١     | ٤١١,٦            | مطلوبات مالية أخرى                     |
| ٢٨.١١٥,٨   | ٢٨.٠٩٤,٨  | ٢٧.٤٩٧,٥         | ٢٦.٣٣١,٨   | ٢٦.٢٧٢,٠  | ٢٥.١٣١,١         | حساب الرساميل                          |
| ٢١.٥٤٩,٣   | ١٥.٧٩٨,٠  | ١٩.٧٠٨,٤         | ١٨.٢٢٨,٢   | ١٦.٦٤١,٢  | ١١.٣٨٣,١         | مطلوبات غير مصنفة                      |
| ٣٢١.٧٣٧,٣  | ٣١٥.٦٥٢,٤ | ٣٠٧.٩٩٩,٢        | ٢٩٨.٥٩٢,٠  | ٢٩٥.١٢٨,٧ | ٢٨٠.٣٧٨,٥        | <b>المجموع</b>                         |

٧. ودائع القطاع الخاص لدى المصارف التجارية (في نهاية الفترة، بمليارات الليرات)

| أيلول ٢٠١٧ | آب ٢٠١٧   | كانون الأول ٢٠١٦ | أيلول ٢٠١٦ | آب ٢٠١٦   | كانون الأول ٢٠١٥ |                                     |
|------------|-----------|------------------|------------|-----------|------------------|-------------------------------------|
| ٢٠٢.٢٨٤,١  | ٢٠٢.٢٤٠,٧ | ١٩٣.٧٦٥,٥        | ١٨٨.٦٢١,٥  | ١٨٧.١٩٨,٣ | ١٨٠.٤٨٨,٨        | ودائع المقيمين                      |
| ٧٧.٨١٥,٠   | ٧٧.٧٢٨,٩  | ٧٦.٩٠٤,٣         | ٧٦.٥١٩,٧   | ٧٦.٢٧٦,١  | ٧٣.٥٨٤,٥         | ودائع المقيمين بالليرة              |
| ١٢٤.٤٦٩,١  | ١٢٤.٥١١,٨ | ١١٦.٨٦١,٢        | ١١٢.١٠١,٨  | ١١٠.٩٢٢,٢ | ١٠٦.٩٠٤,٣        | ودائع المقيمين بالعملة الاجنبية     |
| ٥٢.٦٢٠,٩   | ٥٢.٧٥٩,٩  | ٥١.١٩٥,٧         | ٤٩.٧٨٤,٥   | ٤٩.٦١٩,٤  | ٤٨.٠٢٦,٠         | ودائع غير المقيمين                  |
| ٦.٥٥٨,٣    | ٦.٦٢٢,٦   | ٦.٨٢٧,٠          | ٦.٩٧٤,٤    | ٧.١٨٩,٥   | ٦.٦٨٠,١          | ودائع غير المقيمين بالليرة          |
| ٤٦.٠٦٢,٦   | ٤٦.١٣٧,٣  | ٤٤.٣٦٨,٧         | ٤٢.٨١٠,١   | ٤٢.٤٢٩,٩  | ٤١.٣٤٥,٩         | ودائع غير المقيمين بالعملة الاجنبية |
| ٨٤.٣٧٣,٣   | ٨٤.٣٥١,٦  | ٨٣.٧٣١,٣         | ٨٣.٤٩٤,٠   | ٨٣.٤٦٥,٦  | ٨٠.٢٦٤,٧         | مجموع الودائع بالليرة               |
| ١٧٠.٥٣١,٧  | ١٧٠.٦٤٩,١ | ١٦١.٢٢٩,٩        | ١٥٤.٩١١,٩  | ١٥٣.٣٥٢,٠ | ١٤٨.٢٥٠,١        | مجموع الودائع بالعملة الاجنبية      |
| ٢٥٤.٩٠٥,٠  | ٢٥٥.٠٠٠,٦ | ٢٤٤.٩٦١,٢        | ٢٣٨.٤٠٦,٠  | ٢٣٦.٨١٧,٧ | ٢٢٨.٥١٤,٨        | <b>المجموع العام</b>                |

٨. معدلات الفائدة: المصارف التجارية (بالنسبة المئوية)

| معدل ليور<br>٣ أشهر | معدلات مدينة ودائنة (دولار)  |                          |                    |                                  |                   | فائدة الاقتراض<br>بين المصارف<br>(.ل.ل.) |                              | معدلات مدينة ودائنة (ل.ل.)* |                    |                                  |                   |         | الفترة |
|---------------------|------------------------------|--------------------------|--------------------|----------------------------------|-------------------|--|------------------------------|-----------------------------|--------------------|----------------------------------|-------------------|---------|--------|
|                     | متوسط<br>المعدلات<br>الدائنة | إدخار<br>وحسابات<br>لأجل | إدخار تحت<br>الطلب | حسابات<br>شيكات<br>وحسابات جارية | الحسم<br>والسلفات | السعر في نهاية<br>الفترة                 | متوسط<br>المعدلات<br>الدائنة | إدخار<br>وحسابات<br>لأجل    | إدخار تحت<br>الطلب | حسابات<br>شيكات<br>وحسابات جارية | الحسم<br>والسلفات |         |        |
| ٠,٦٣                | ٣,٢٩                         | ٣,٧٣                     | ٠,٦٨               | ٠,١٨                             | ٧,١٧              | ٣,٠٠                                     | ٥,٦٠                         | ٥,٩٥                        | ٢,٠٥               | ٠,٦٧                             | ٨,٤٠              | نيسان   |        |
| ٠,٦٥                | ٣,٢٦                         | ٣,٧٠                     | ٠,٥٨               | ٠,١٨                             | ٧,٢٩              | ٣,٢٥                                     | ٥,٥٨                         | ٥,٩٣                        | ١,٧٨               | ٠,٦٨                             | ٨,٥٣              | أيار    |        |
| ٠,٦٥                | ٣,٣١                         | ٣,٧٦                     | ٠,٥٨               | ٠,١٩                             | ٧,٢٠              | ٣,٠٠                                     | ٥,٥٦                         | ٥,٩٢                        | ١,٨٠               | ٠,٦٣                             | ٨,٣١              | حزيران  |        |
| ٠,٧٠                | ٣,٣٠                         | ٣,٧٥                     | ٠,٥٧               | ٠,١٧                             | ٧,٢٥              | ٣,٠٠                                     | ٥,٥٧                         | ٥,٩٤                        | ١,٨١               | ٠,٦٢                             | ٨,٣٢              | تموز    |        |
| ٠,٨١                | ٣,٣٩                         | ٣,٨٣                     | ٠,٥٩               | ٠,٢٠                             | ٧,٢٨              | ٣,٠٠                                     | ٥,٥٦                         | ٥,٩٤                        | ١,٨٣               | ٠,٦٣                             | ٨,٢٩              | آب      |        |
| ٠,٨٥                | ٣,٤٣                         | ٣,٨٨                     | ٠,٦١               | ٠,١٦                             | ٧,٢٠              | ٣,٠٠                                     | ٥,٥٨                         | ٥,٩٧                        | ١,٨٧               | ٠,٥٨                             | ٨,٤٤              | أيلول   |        |
| ٠,٨٨                | ٣,٤٣                         | ٣,٨٨                     | ٠,٥٨               | ٠,١٧                             | ٧,٠٦              | ٣,٠٠                                     | ٥,٥٣                         | ٥,٩٠                        | ١,٨٣               | ٠,٦٤                             | ٨,٣٥              | تشرين ١ |        |
| ٠,٩١                | ٣,٤٨                         | ٣,٩٢                     | ٠,٥٨               | ٠,١٧                             | ٧,١٦              | ٣,٠٠                                     | ٥,٥٤                         | ٥,٩١                        | ١,٨٣               | ٠,٧٠                             | ٨,٢٦              | تشرين ٢ |        |
| ٠,٩٨                | ٣,٥٢                         | ٣,٩٨                     | ٠,٥٤               | ٠,١٨                             | ٧,٣٥              | ٣,٠٠                                     | ٥,٥٦                         | ٥,٩٣                        | ١,٧٤               | ٠,٦٤                             | ٨,٢٣              | كانون ١ |        |
| ١,٠٣                | ٣,٥٢                         | ٣,٩٦                     | ٠,٦١               | ٠,١٨                             | ٧,٢٦              | ٣,٠٠                                     | ٥,٥٥                         | ٥,٩١                        | ١,٩٠               | ٠,٧٣                             | ٨,٤٧              | كانون ٢ |        |
| ١,٠٤                | ٣,٥٧                         | ٤,٠١                     | ٠,٦٢               | ٠,١٨                             | ٧,١٤              | ٣,٠٠                                     | ٥,٥٦                         | ٥,٩٣                        | ١,٩٤               | ٠,٦٦                             | ٨,٣٧              | شباط    |        |
| ١,٠٩                | ٣,٥٣                         | ٣,٩٧                     | ٠,٦٥               | ٠,١١                             | ٧,٣٢              | ٣,٠٠                                     | ٥,٥٧                         | ٥,٩٣                        | ١,٩١               | ٠,٥٦                             | ٨,٤٣              | آذار    |        |
| ١,١٦                | ٣,٦٢                         | ٤,٠٧                     | ٠,٦٤               | ٠,١٣                             | ٧,٢٢              | ٣,٠٠                                     | ٥,٥٤                         | ٥,٩٢                        | ١,٩١               | ٠,٥٤                             | ٨,٣٣              | نيسان   |        |
| ١,١٩                | ٣,٦٢                         | ٤,٠٦                     | ٠,٦٥               | ٠,١٥                             | ٧,٣٦              | ٣,٠٠                                     | ٥,٥٧                         | ٥,٩٤                        | ١,٩٦               | ٠,٥٥                             | ٨,٤٨              | أيار    |        |
| ١,٢٦                | ٣,٥٨                         | ٤,٠٣                     | ٠,٧١               | ٠,١٤                             | ٧,٢٧              | ٣,٠٠                                     | ٥,٥١                         | ٥,٨٨                        | ٢,٠١               | ٠,٥٥                             | ٨,٣٩              | حزيران  |        |
| ١,٣١                | ٣,٦٤                         | ٤,٠٩                     | ٠,٧٣               | ٠,١٢                             | ٧,٢٥              | ٣,٧٥                                     | ٥,٥٦                         | ٥,٩٤                        | ٢,٠٠               | ٠,٥٦                             | ٨,٣٣              | تموز    |        |
| ١,٣١                | ٣,٦٣                         | ٤,٠٩                     | ٠,٥٦               | ٠,١١                             | ٧,٢٩              | ٤,٠٠                                     | ٥,٥٥                         | ٥,٩٣                        | ١,٩٤               | ٠,٤٦                             | ٨,١٠              | آب      |        |
| ١,٣٢                | ٣,٦٥                         | ٤,١٠                     | ٠,٧٣               | ٠,١٢                             | ٧,٥٣              | ٤,٠٠                                     | ٥,٥٣                         | ٥,٩٢                        | ٢,٠١               | ٠,٥٧                             | ٨,٣١              | أيلول   |        |

\*تمت مراجعة متوسط معدلات الإقراض باليرة اللبنانية لاحتساب المعدلات قبل أي دعم أو إعفاء من الإحتياطي الإلزامي.

٩. سندات الخزينة ومعدلات الفائدة (في نهاية الفترة، بالنسبة المئوية)

هامش الفوائد بين سندات الخزينة لثلاثة أشهر والليور

| كانون ١ | تشرين ٢ | تشرين ١ | أيلول | آب   | تموز | حزيران | أيار | نيسان | آذار | شباط | كانون ٢ |      |
|---------|---------|---------|-------|------|------|--------|------|-------|------|------|---------|------|
| ٣,٩٠    | ٤,٠٧    | ٤,١٢    | ٤,١١  | ٤,١٢ | ٤,١٥ | ٤,١٦   | ٤,١٦ | ٤,١٦  | ٤,١٧ | ٤,١٨ | ٤,١٩    | ٢٠١٥ |
| ٣,٤٦    | ٣,٥٣    | ٣,٥٦    | ٣,٥٩  | ٣,٦٣ | ٣,٧٤ | ٣,٧٩   | ٣,٧٩ | ٣,٨١  | ٣,٨١ | ٣,٨٢ | ٣,٨٢    | ٢٠١٦ |
|         |         | ٣,١٢    | ٣,١٣  | ٣,١٣ | ٣,١٣ | ٣,١٨   | ٣,٢٥ | ٣,٢٨  | ٣,٣٥ | ٣,٤٠ | ٣,٤١    | ٢٠١٧ |

معدلات الفائدة على سندات الخزينة

| الفترة  | ٣ أشهر          |                 | ٦ أشهر          |                 | ١٢ شهراً        |                 | ٢٤ شهراً      |               | ٣٦ شهراً      |       |
|---------|-----------------|-----------------|-----------------|-----------------|-----------------|-----------------|---------------|---------------|---------------|-------|
|         | الفائدة الاسمية | الفائدة الفعلية | الفائدة الاسمية | الفائدة الفعلية | الفائدة الاسمية | الفائدة الفعلية | فائدة القسيمة | فائدة القسيمة | فائدة القسيمة | الريو |
| ٢٠١٤    | ٤,٣٩            | ٤,٤٤            | ٤,٨٧            | ٤,٩٩            | ٥,٠٨            | ٥,٣٥            | ٥,٨٤          | ٦,٥٠          | ١٠,٠٠         |       |
| ٢٠١٥    | ٤,٣٩            | ٤,٤٤            | ٤,٨٧            | ٤,٩٩            | ٥,٠٨            | ٥,٣٥            | ٥,٨٤          | ٦,٥٠          | ١٠,٠٠         |       |
| ٢٠١٦    | ٤,٣٩            | ٤,٤٤            | ٤,٨٧            | ٤,٩٩            | ٥,٠٨            | ٥,٣٥            | ٥,٨٤          | ٦,٥٠          | ١٠,٠٠         |       |
| آب      | ٤,٣٩            | ٤,٤٤            | ٤,٨٧            | ٤,٩٩            | ٥,٠٨            | ٥,٣٥            | ٥,٨٤          | ٦,٥٠          | ١٠,٠٠         |       |
| أيلول   | ٤,٣٩            | ٤,٤٤            | ٤,٨٧            | ٤,٩٩            | ٥,٠٨            | ٥,٣٥            | ٥,٨٤          | ٦,٥٠          | ١٠,٠٠         |       |
| كانون ١ | ٤,٣٩            | ٤,٤٤            | ٤,٨٧            | ٤,٩٩            | ٥,٠٨            | ٥,٣٥            | ٥,٨٤          | ٦,٥٠          | ١٠,٠٠         |       |
| ٢٠١٧    | ٤,٣٩            | ٤,٤٤            | ٤,٨٧            | ٤,٩٩            | ٥,٠٨            | ٥,٣٥            | ٥,٨٤          | ٦,٥٠          | ١٠,٠٠         |       |
| تموز    | ٤,٣٩            | ٤,٤٤            | ٤,٨٧            | ٤,٩٩            | ٥,٠٨            | ٥,٣٥            | ٥,٨٤          | ٦,٥٠          | ١٠,٠٠         |       |
| آب      | ٤,٣٩            | ٤,٤٤            | ٤,٨٧            | ٤,٩٩            | ٥,٠٨            | ٥,٣٥            | ٥,٨٤          | ٦,٥٠          | ١٠,٠٠         |       |
| أيلول   | ٤,٣٩            | ٤,٤٤            | ٤,٨٧            | ٤,٩٩            | ٥,٠٨            | ٥,٣٥            | ٥,٨٤          | ٦,٥٠          | ١٠,٠٠         |       |



| بالعملة الأجنبية (العدد بالوحدة والقيمة بالآلاف الدولارات) |           |           |         |              |           |               |        | بالليرة اللبنانية                         |        |         |
|--|-----------|-----------|---------|--------------|-----------|---------------|--------|---|--------|---------|
| مجموع العمليات بالعملة الأجنبية                            |           | يورو      |         | دولار اميركي |           | جنيه استرليني |        | (العدد بالآلاف والمبالغ بمليارات الليرات) |        |         |
| العدد  | القيمة    | العدد     | القيمة  | العدد        | القيمة    | العدد         | القيمة | العدد                                     | المبلغ |         |
| ٥٦.١٣٤.٢٢٠   | ٨.٩١٥.٠٥٢ | ١.٤٠٦.٨١٠ | ٩٩.٩١٨  | ٥٤.٦٨٠.٠٦٦   | ٨.٨١٢.٧٦٤ | ٤٧.٣٤٤        | ٢.٣٧٠  | ٢٧.٢١٧                                    | ٤.٠٠٤  | ٢٠١٤    |
| ٤.٦٧٨.٠٩١  | ٧٤٦.٦٦٩   | ٩٩.٢٢٢    | ٧.٨٦٩   | ٤.٥٧٤.٨٤٨    | ٧٣٨.٥٩٩   | ٤.٠٢١         | ٢.٠١   | ٢.٢٣٠                                     | ٣٢٩    | كانون ٢ |
| ٤.٢٧٨.٣١٩  | ٦٨١.٦٢٨   | ٩٣.٤٦٠    | ٧.٥٧١   | ٤.١٨٠.٨٢٦    | ٦٧٣.٨٥٥   | ٤.٠٣٢         | ٢.٠٢   | ٢.٠١٠                                     | ٣٠٠    | شباط    |
| ٤.٦٧٢.٠٨١  | ٧٤٦.٥٧٦   | ١٣٨.٣٠٣   | ٨.٠٨٢   | ٤.٥٣٠.١٣٣    | ٧٣٨.٢٨٨   | ٣.٦٤٦         | ٢.٠٦   | ٢.٠٩١                                     | ٣٣٦    | آذار    |
| ٤.٥٤٣.٤٩٦  | ٧١٥.٥٢٥   | ١١٩.٨٩١   | ٧.٩٨٩   | ٤.٤٢١.٣٨٤    | ٧٠٧.٣٧٠   | ٢.٢٢٢         | ١.٦٦   | ٢.١٨١                                     | ٣١٨    | نيسان   |
| ٥.٠٥٥.٧٣٣  | ٧٩٠.٦٠٦   | ١١٥.٩٩٥   | ٨.٧٥٤   | ٤.٩٣٣.٦٤٧    | ٧٨١.٦٢٩   | ٦.٠٩٢         | ٢.٢٣   | ٢.٤٤٢                                     | ٣٥١    | أيار    |
| ٤.٨٠٣.٨٥٩  | ٧٤١.٨٥٥   | ١٥٠.٣٢٦   | ٨.٢٦٣   | ٤.٦٥٠.٧٠٢    | ٧٣٣.٤٠٧   | ٢.٨٣١         | ١.٨٥   | ٢.٢٨٨                                     | ٣٣٣    | حزيران  |
| ٤.٥٠٩.٥١٣  | ٦٨٨.٢٤٥   | ٩٠.٣٤٠    | ٧.٤٢٥   | ٤.٤١٧.٣٩٤    | ٦٨٠.٦٦٢   | ١.٧٧٩         | ١.٥٨   | ٢.٠٥٩                                     | ٣٠٨    | تموز    |
| ٤.٩٦٩.٠٨١  | ٧٩٦.٦٢٧   | ١٢٣.٧٢٩   | ٩.٠٤٥   | ٤.٨٤١.٨٢١    | ٧٨٧.٣٧٣   | ٣.٥٣٠         | ٢.٠٩   | ٢.٢٤٩                                     | ٣٥٠    | آب      |
| ٤.٨٤٦.٤٦١  | ٧٦١.٦١٧   | ١١٧.٦٣٨   | ٨.٦١٤   | ٤.٧٢٥.٧٦٨    | ٧٥٢.٨٠٦   | ٣.٠٥٤         | ١.٩٧   | ٢.٠٤١                                     | ٣٤٤    | أيلول   |
| ٤.٧٢٥.٩٠٤  | ٧٧٢.٠٣٢   | ١١٣.٩٤٤   | ٨.٧٠٨   | ٤.٦٠٨.١٣٠    | ٧٦٣.١٢٢   | ٣.٨٣٠         | ٢.٠٢   | ٢.٠٩١                                     | ٣٥١    | تشرين ١ |
| ٤.٣٦٣.١٦٢  | ٧٠٨.١١٠   | ١٢٠.٢٤٩   | ٨.٤٠٤   | ٤.٢٣٧.١٦٤    | ٦٩٩.٤٩٢   | ٥.٧٤٨         | ٢.١٤   | ٢.١٣٣                                     | ٣٢١    | تشرين ٢ |
| ٤.٦٨٨.٥٢٠  | ٧٦٥.٥٦٢   | ١٢٣.٧١٣   | ٩.١٩٤   | ٤.٥٥٨.٢٤٨    | ٧٥٦.١٦١   | ٦.٥٥٩         | ٢.٠٧   | ٢.٤١٠                                     | ٣٦٥    | كانون ١ |
| ٥.٠٨١٣.٢١٨   | ٨.٣٩٣.٨٨٠ | ١.٤٤٣.٢٥٧ | ١٠٤.٨٨٧ | ٤٩.٣١٦.٦٠٤   | ٨.٢٨٦.٥٦٩ | ٥٣.٣٥٦        | ٢.٤٢٤  | ٢٨.٢١١                                    | ٤.١١٧  | ٢٠١٥    |
| ٤.٥٣٢.١٢٧  | ٧٠١.٨٣٠   | ١٢٢.١٧٥   | ٨.١٤٤   | ٤.١٩٥.٩٦٥    | ٦٩٣.٤٩٤   | ٣.١٢٩         | ١.٩٢   | ٢.٢٤٦                                     | ٣٣٥    | كانون ٢ |
| ٣.٨٧٢.٦٥٨  | ٦٣٤.٦٤٨   | ١٢١.٨١٨   | ٧.٨٦٨   | ٣.٧٤٥.٩٠١    | ٦٢٦.٦٢٢   | ٤.٩٣٩         | ١.٥٨   | ٢.٠٤١                                     | ٣٠١    | شباط    |
| ٤.٣١٤.١٧٥  | ٧١٦.٣٧٥   | ١٢٧.٦٠٧   | ٨.٦٦٩   | ٤.١٨٢.١٨٧    | ٧٠٧.٤٨٦   | ٤.٣٨٠         | ٢.٢٠   | ٢.٠٣٨                                     | ٣٤٧    | آذار    |
| ٤.١٥٥.٦٠٥  | ٦٦١.٠١٤   | ١١٢.١٨٦   | ٨.٢٥٤   | ٤.٠٤٠.٠٩٣    | ٦٥٢.٥٩٢   | ٣.٣٢٥         | ١.٦٨   | ٢.٠٣٧                                     | ٣٢٨    | نيسان   |
| ٤.٤٢٦.٦٣٣  | ٧١٣.٩١٥   | ١١٩.٦٠٩   | ٩.١٢٧   | ٤.٣٠١.٥٨١    | ٧٠٤.٥٦٩   | ٥.٤٤٣         | ٢.١٩   | ٢.٠٣٥                                     | ٣٤٩    | أيار    |
| ٤.٥٠٨.٨٧٥٧   | ٧٣٧.٣٦٠   | ١٥٧.٦٩٩   | ٩.٥٤٢   | ٤.٣٤٧.٩٧٠    | ٧٢٧.٦٣٣   | ٣.٠٨٨         | ١.٨٥   | ٢.٤٠١                                     | ٣٥٦    | حزيران  |
| ٣.٩٧٦.٨٧٩  | ٦٥٨.٦٢٩   | ١٠٥.٨٥٢   | ٨.٠٦٠   | ٣.٨٦٦.٠٣٦    | ٦٥٠.٣٦٩   | ٤.٩٩٠         | ٢.٠٠   | ٢.٠٣٦                                     | ٣٣٧    | تموز    |
| ٤.٢٩٣.٠٥٤  | ٧٢٠.٣٧٩   | ١٠٥.٥٥٢   | ٩.٠٠٤   | ٤.١٨٠.٨٨٤    | ٧١١.١٨٩   | ٦.٦١٨         | ١.٨٦   | ٢.٤٠٨                                     | ٣٤٤    | آب      |
| ٤.١٥١.٣٥٩  | ٦٨٤.١٣٧   | ١١٠.٠٩٩   | ٨.٢٨٢   | ٤.٠٣٥.٤٦٢    | ٦٧٥.٦٥٦   | ٥.٦٩٨         | ١.٩٩   | ٢.٠٣٩٢                                    | ٣٤١    | أيلول   |
| ٤.٥٥٠.٠١٧  | ٧٥٤.٢٤٣   | ١٢٨.٣٦٢   | ٩.٣٦٤   | ٤.٤١٨.٩٤٦    | ٧٤٤.٦٦١   | ٢.٧٠٩         | ٢.١٨   | ٢.٥٦٣                                     | ٣٧٤    | تشرين ١ |
| ٣.٩٧٩.٢٩٢  | ٦٨٤.٧٧٠   | ١١٥.١١٤   | ٩.١١١   | ٣.٨٦٠.١٥٥    | ٦٧٥.٤٣٠   | ٤.٠٢٣         | ٢.٢٩   | ٢.٠٢٧٢                                    | ٣٣٨    | تشرين ٢ |
| ٤.٢٦٣.٦١٩  | ٧٢٦.٥٨٠   | ١١٧.١٨٣   | ٩.٤٦٢   | ٤.١٤١.٤٢٣    | ٧١٦.٨٦٨   | ٥.٠١٣         | ٢.٥٠   | ٢.٥٧٦                                     | ٣٦٧    | كانون ١ |
| ٤.٨٠١٤.٠١٥   | ٨.٠٣٣.٣٣٣ | ١.٣٨٢.١٨٧ | ١٠٣.٤٢٠ | ٤٦.٧٠٧.٠٨٧   | ٧.٩٢٧.٣٦٠ | ٥٠.٧٤٢        | ٢.٥٥٣  | ٢٩.٩٨٥                                    | ٤.٢٨٦  | ٢٠١٦    |
| ٤.٠٦٣.٨٣١  | ٦٧٧.٦٧٠   | ٩٧.٤٧٢    | ٨.٣٦٦   | ٣.٩٦٢.٥٠١    | ٦٦٩.٠٩٧   | ٣.٨٥٨         | ٢.٠٧   | ٢.٥٧٦                                     | ٣٣٤    | كانون ٢ |
| ٣.٩٨٩.٣٨٧  | ٦٥١.٥٢٨   | ١٣٣.٥٨٢   | ٨.٣٦٦   | ٣.٨٥١.٥٦٧    | ٦٤٢.٩٤١   | ٤.٢٣٩         | ٢.٢١   | ٢.٠٣١٨                                    | ٣٣٠    | شباط    |
| ٣.٩٨١.٩٩١  | ٦٧٨.٦٠٥   | ١١٥.١٨١   | ٨.٦٥٢   | ٣.٨٦٠.٩٢٣    | ٦٦٩.٧٥٨   | ٥.٨٨٧         | ١.٩٥   | ٢.٤٢٥                                     | ٣٦٥    | آذار    |
| ٣.٩٦٠.٦٠١  | ٦٧٣.٢٢٧   | ١٢٠.٢٩٥   | ٨.٨٤٤   | ٣.٨٣٥.٦٠٤    | ٦٦٤.١٩١   | ٤.٧٠٢         | ٢.٠٢   | ٢.٥٥٩                                     | ٣٤٦    | نيسان   |
| ٤.٠١٦.٧٣٠  | ٦٨٦.١٥١   | ١١٢.١٢٩   | ٩.٠٣٣   | ٣.٨٩٩.٣٧٢    | ٦٧٦.٩٠٤   | ٥.٢٢٩         | ٢.١٤   | ٢.٠٣٩٨                                    | ٣٦٣    | أيار    |
| ٤.٠٧٣.٢٨٦  | ٦٩٣.٧٧٧   | ١٢٨.١٨٨   | ٩.٠٤٧   | ٣.٩٤١.١٧٢    | ٦٨٤.٥٢٤   | ٣.٩٢٦         | ٢.٠٦   | ٢.٠٣٧٧                                    | ٣٦٦    | حزيران  |
| ٣.٧٤٥.٥٤٢  | ٦٠٥.٩٦٤   | ٩٥.٩٤٩    | ٧.٨٥٥   | ٣.٦٤٦.٣٣٣    | ٥٩٧.٩٢٢   | ٣.١٣٨         | ١.٨٧   | ٢.٠٤٥                                     | ٣٢٧    | تموز    |
| ٤.٢٠٥.١٧٩  | ٦٩٢.٩٣٨   | ٩٩.٢٩٨    | ٨.٧٧٧   | ٤.٠١٠.٦٦٠    | ٦٨٣.٩٢٢   | ٤.٢٢١         | ٢.٣٩   | ٢.٤٣٦                                     | ٣٧٢    | آب      |
| ٤.٠٥٢.٥٩٤  | ٦٦٨.٧٣١   | ١٠٣.٨٣٣   | ٨.٥٥٣   | ٣.٩٤٤.٢٦٧    | ٦٥٩.٩٨٥   | ٤.٤٩٣         | ١.٩٣   | ٢.٥٩٦                                     | ٣٦٤    | أيلول   |
| ٤.٢١٢.١١٩  | ٦٩١.٦٩٦   | ١٢٩.٨٥٩   | ٨.٧٠٨   | ٤.٠٧٨.٥٦١    | ٦٨٢.٧٦٦   | ٣.٦٩٩         | ٢.٢٢   | ٢.٠٦٨٣                                    | ٣٧٧    | تشرين ١ |
| ٣.٩٦٣.٩٤٢  | ٦٦٤.١٢٨   | ١١٨.٧٥٢   | ٨.٦٨٤   | ٣.٨٤١.٨٧٠    | ٦٥٥.١٩٩   | ٣.٣١٩         | ٢.٤٥   | ٢.٥٣٩                                     | ٣٦٦    | تشرين ٢ |
| ٣.٨٧٤.٩٣٤  | ٦٤٨.٩٠٨   | ١٢٧.٦٤٧   | ٨.٥٣٥   | ٣.٧٤٣.٢٥٥    | ٦٤٠.١٥١   | ٤.٠٣٢         | ٢.٢٢   | ٢.٨٣٣                                     | ٣٧٧    | كانون ١ |
| ٣٤.٦٢١.٩٣٤   | ٥.٦٩٠.٤٤٣ | ١.٠١٩.٦٣٠ | ٧٢.٥٦٨  | ٣٣.٥٧١.٦٠٢   | ٥.٦١٦.١٨٢ | ٣٨.٧٠١        | ١.٦٩٣  | ٢٣.٦٢٢                                    | ٣.٣٦٦  | ٢٠١٧    |
| ٣.٩٧٣.٠٢٤  | ٦٤٠.٢٧٢   | ١٠٦.٠٣٨   | ٨.١٣٣   | ٣.٨٦١.٠٣٨    | ٦٣١.٩٠٨   | ٥.٩٤٨         | ٢.٣١   | ٢.٠٦٢                                     | ٣٤٩    | كانون ٢ |
| ٣.٥٤٦.٨٢٤  | ٥٨٧.٥١٨   | ١١٠.١١٩   | ٧.٦٥٨   | ٣.٤٣٢.٩٨٢    | ٥٧٩.٦٦٩   | ٣.٧٢٤         | ١.٩١   | ٢.٥٢٥                                     | ٣٣٤    | شباط    |
| ٤.١٩٦.١٤٩  | ٦٩٣.٤٠٢   | ١٤٠.٨٥٦   | ٨.٧٧١   | ٤.٠٥٠.٤٦٨    | ٦٨٤.٤٤٦   | ٤.٨٢٥         | ١.٨٥   | ٢.٩٨٦                                     | ٤٠٣    | آذار    |
| ٣.٦٩٣.٢١٢  | ٦٠٥.٦٠٨   | ١٢٤.٦٥٠   | ٧.٨١٤   | ٣.٥٦٤.٧٣٠    | ٥٩٧.٥٨٧   | ٣.٨٣١         | ٢.٠٧   | ٢.٤٧٧                                     | ٣٥١    | نيسان   |
| ٣.٩٠٦.٥٣٠  | ٦٧٢.٣٥٨   | ١٠٨.٣٢٧   | ٨.٦٦٤   | ٣.٧٩٣.٢٦٥    | ٦٦٣.٥٠٤   | ٤.٩٣٨         | ١.٩٠   | ٢.٠٦٦٦                                    | ٤١٤    | أيار    |
| ٣.٨٨٢.٥٦٦  | ٦٢٦.٣٤٩   | ١١٤.٢٤٣   | ٨.٠٠٣   | ٣.٧٦٣.٣٤٩    | ٦١٨.١٦٦   | ٤.٩٧٤         | ١.٨٠   | ٢.٥٣٤                                     | ٣٧٣    | حزيران  |
| ٤.٣٠٩.٨٧٤  | ٦٩٦.١٦٠   | ٩٥.٧٢٢    | ٨.٥٠٩   | ٤.٢٠٩.٦٧٦    | ٦٨٧.٤٦١   | ٤.٤٧٦         | ١.٩٠   | ٢.٠٧٨١                                    | ٤٠٠    | تموز    |
| ٤.١٠٣.١٤١  | ٦٧٢.٢٥٠   | ١١٢.٦٤٢   | ٨.٧١٨   | ٣.٩٨٧.٨٠١    | ٦٦٣.٣٥٠   | ٢.٦٩٨         | ١.٨٢   | ٢.٨١٧                                     | ٣٩٨    | آب      |
| ٣.٠١٠.٦١٣  | ٤٩٦.٥٢٦   | ٩٩.٠٣٣    | ٦.٢٩٨   | ٢.٩٠٨.٢٩٣    | ٤٩٠.٠٩١   | ٣.٢٨٧         | ١.٣٧   | ٢.٠٢٤                                     | ٣٤٥    | أيلول   |
|  |           |           |         |              |           |               |        |   |        | تشرين ١ |
|  |           |           |         |              |           |               |        |   |        | تشرين ٢ |
|  |           |           |         |              |           |               |        |   |        | كانون ١ |

\* بناء على إعلام مصرف لبنان رقم ٨٧٧ الصادر في ١٦ أيار ٢٠١٢، ستجري جلسات مقاصة المصارف فقط في المقر الرئيسي لمصرف لبنان، بيروت. تمت مراجعة هذه الأرقام منذ كانون الثاني ٢٠١٤ فاصبحت تتضمن الشيكات المحصّلة فقط بعد أن استثنيت منها عمليات الدفع المباشر.

١١. الاعتمادات والبوالص المستندية للاستيراد والتصدير (بمليارات الليرات)

| البوالص                        |                            | الاعتمادات المستندية       |                                   |          |                  |         |                                    |         |         | الفترة  |
|--------------------------------|----------------------------|----------------------------|-----------------------------------|----------|------------------|---------|------------------------------------|---------|---------|---------|
| وضعية البوالص<br>بنهاية الفترة | بوالص خارجة<br>خلال الفترة | بوالص واردة<br>خلال الفترة | وضعية الاعتمادات<br>بنهاية الفترة |          | اعتمادات مستعملة |         | الاعتمادات المفتوحة<br>خلال الفترة |         |         |         |
|                                |                            |                            | تصدير                             | استيراد  | تصدير            | استيراد | تصدير                              | استيراد |         |         |
| ١,٠٨٧,٠                        | ٢١٩,٧                      | ٢,٢٨٤,٦                    | ١,٧٨٤,٩                           | ١,٠٨٩,٣  | ٢,٠٣٩,٠          | ٢,٧٦٨,٨ | ٨,٠١١,٥                            | ٢,٦٠٥,٤ | ٨,٦١٨,٩ | ٢٠١٦    |
| ٨٩٩,٨                          | ١٩٤,٩                      | ١٤٣,٦                      | ١٣٢,٥                             | ١,١٨٩,٠  | ١,٣٦١,٢          | ٢٤١,٦   | ٥٨٧,٧                              | ١٨٥,١   | ٥١٩,٩   | كانون ٢ |
| ٩٣٤,٠                          | ٢٠٦,٨                      | ١٥٨,٧                      | ١٣٩,٦                             | ١,١٠٢,٤  | ١,٣٣٦,٨          | ٢١٦,٢   | ٥٣٦,٦                              | ١٤٥,٢   | ٥١٦,٣   | شباط    |
| ٩١٣,٩                          | ٢١٣,٦                      | ٢٠٧,٠                      | ١٥٧,١                             | ١,١٢٧,٩  | ١,٤٧٦,٠          | ٢١٠,٧   | ٥٨٣,٨                              | ٢٣٤,٢   | ٧٢١,١   | آذار    |
| ٩٦٧,٠                          | ٢٠٦,٧                      | ١٥٣,٥                      | ١٣٥,٩                             | ١,١٩٠,٣  | ١,٤٦٨,١          | ٢٨٩,٠   | ٦٧٨,٦                              | ٣٧٤,٥   | ٧٠٢,٨   | نيسان   |
| ١,٠٠٧,٩                        | ٢٣٠,٠                      | ٢٠٨,٠                      | ١٧٩,٦                             | ١,٠٨٤,٣  | ١,٣٢٦,٥          | ٢٧١,٤   | ٥٠٦,١                              | ١٨٤,٨   | ٤١٥,٩   | أيار    |
| ١,٠٠٠,٢                        | ٢١٥,٧                      | ١٨٩,٩                      | ١٨٦,٨                             | ١,٠٧٣,٢  | ١,٢١٤,١          | ٢٠١,٣   | ٥٨٣,٨                              | ٢٠٧,٠   | ٤٧٦,٨   | حزيران  |
| ١,٠٣٦,٨                        | ٢١٣,٣                      | ١٧١,٠                      | ١٢٤,٣                             | ١,٠١٠,٤  | ١,٤٧٤,٥          | ١٧٣,٥   | ٤٩٤,٠                              | ١١٨,٨   | ٧٦٤,٧   | تموز    |
| ١,٠٢٩٧,٨                       | ٢١٨,٨                      | ١٨٣,٦                      | ١٤٨,٩                             | ٩٧٤,٣    | ١,٣١٨,١          | ١٧٠,١   | ٧٨٨,٣                              | ١٤٤,٤   | ٦٤٠,٢   | آب      |
| ١,٠٢٤٧,٥                       | ٢٠٤,٨                      | ٢٥٦,٥                      | ١١٨,٨                             | ٩٨٤,٣    | ١,٥٣٦,٧          | ٢٧٠,٩   | ٥٤٦,٧                              | ٢٨٨,١   | ٧٦٨,٤   | أيلول   |
| ١,٠٢٠٢,٩                       | ٢٢٨,٣                      | ١٩٧,٥                      | ١٥٨,٢                             | ٩٨٥,١    | ١,٥٤٢,٣          | ١٤٢,٨   | ١,١١٣,٢                            | ١٥٨,٢   | ١,١٣٠,٢ | تشرين ١ |
| ١,٠٨٤,٨                        | ٢١٩,٢                      | ٢٧٠,٨                      | ١٦٨,٣                             | ١,١٨٨,٨  | ١,٥٨٤,٢          | ٢٢٠,٩   | ٧٤١,٧                              | ٢٠٩,١   | ٧٥٣,٥   | تشرين ٢ |
| ١,٠٨٧,٠                        | ٢١٩,٧                      | ١٤٤,٤                      | ١٣٤,٩                             | ١,٠٨٩,٣  | ٢,٠٣٩,٠          | ٣٦٠,٥   | ٨٥١,٠                              | ٣٥٦,١   | ١,٠٢٠,٩ | كانون ١ |
| ٢٠١٧                           |                            |                            |                                   |          |                  |         |                                    |         |         |         |
| ٧٣٤,٠                          | ١١٢,٠                      | ٢١٣,٣                      | ٢٩٤,٦                             | ١,٠٢٥٧,٨ | ١,٨٢١,١          | ٣٨٥,٧   | ١,٠٠٩,٨                            | ٥٥٥,٣   | ٧٩٦,٩   | كانون ٢ |
| ٧٣٢,٧                          | ١٢١,٤                      | ١٢٧,٣                      | ٣٧٣,٦                             | ١,٠٣٥٨,٢ | ١,٩٦٩,٣          | ٢٨٥,١   | ٨٠١,٠                              | ٤٠٨,٧   | ٧٩٦,٩   | شباط    |
| ٧٢١,٢                          | ١١٢,٧                      | ٢٠٤,٣                      | ١٤٥,٦                             | ١,٠٤٠٦,٥ | ١,٨٠٧,٣          | ٦٤٣,٨   | ١,٠٢٨٢,٠                           | ٧٠٢,٦   | ١,١٣٣,٢ | آذار    |
| ٧٢٤,٦                          | ١١٥,٩                      | ١٣٣,٠                      | ١١٥,٧                             | ١,٠٤٦٦,٦ | ١,٦٧٩,٧          | ٢١٩,٩   | ٨٢٧,٢                              | ٢٨٥,٩   | ٥٤٧,٦   | نيسان   |
| ٦٣٧,٨                          | ١١٤,٩                      | ٢٠٣,٧                      | ١٥٥,٣                             | ١,٠٥٥٢,٠ | ١,٥٩١,٨          | ٤٠١,٠   | ٦٩٣,١                              | ٥١٥,٥   | ٧١٨,٩   | أيار    |
| ٦٦٢,٣                          | ١٠٢,٣                      | ١٩٥,٢                      | ١١١,٥                             | ١,٠٣٢٦,٦ | ١,٦٦٥,٦          | ٢٣٣,٦   | ٥٩٧,٥                              | ٢٢٧,٠   | ٧٩١,٦   | حزيران  |
| ٥٦٩,٨                          | ١٠٤,١                      | ١٤٨,٨                      | ١٢٠,٨                             | ١,٠٣٠٨,٤ | ١,٥٥١,٠          | ٢٢٦,٣   | ٦١٦,٥                              | ٣٦٦,٧   | ٥٩٩,٣   | تموز    |
| ٥٦٠,٧                          | ٩٩,٦                       | ١٧١,١                      | ١٤٦,٥                             | ١,٠٢١٣,٤ | ١,٦٠٣,٦          | ٣٦١,٥   | ٥٦٩,٩                              | ٣٠٥,٠   | ٦٤٢,٠   | آب      |
| ٦٠٧,٢                          | ١٠٦,٢                      | ١١٣,٢                      | ١٢٣,١                             | ١,٠٣٤١,٩ | ١,٥٦٦,١          | ٢٨٥,٦   | ٥٨٥,٠                              | ٤٣٣,٧   | ٦١٨,٥   | أيلول   |

١٢. أدوات الدين العام الداخلي (في نهاية الفترة، بمليارات الليرات)

| أيلول ٢٠١٧ | آب ٢٠١٧ | تموز ٢٠١٧ | كانون الأول ٢٠١٦ | أيلول ٢٠١٦ | آب ٢٠١٦ | كانون الأول ٢٠١٥ | الدين القائم بالليرة اللبنانية |
|------------|---------|-----------|------------------|------------|---------|------------------|--------------------------------|
| ٧٢,٨٥٦     | ٧١,٥٥٤  | ٧١,١٠٤    | ٧٠,٥٢٨           | ٦٨,٧٩٢     | ٦٧,٧٧١  | ٦٥,١٩٥           | ١. سندات طويلة الأجل*          |
| ٦٩,٤٦٩     | ٦٨,٥٦٤  | ٦٨,٢١٠    | ٦٧,٢٦٥           | ٦٥,٧١٨     | ٦٤,٩٦٣  | ٦٣,٧١٢           | - سندات ما فوق ٢٤ شهراً        |
| ٦٢,٥٨٠     | ٦١,٨٤٧  | ٦١,٤٥٦    | ٦١,٠٣٧           | ٥٩,٥٧٣     | ٥٩,٣٢٥  | ٥٨,٤٨٦           | - سندات ففة ٢٤ شهراً           |
| ٥,٧٩٧      | ٥,٦٦٦   | ٥,٧٤١     | ٥,٢٠٩            | ٥,١٠٤      | ٤,٤٩٧   | ٤,٢٥٨            | - فائدة القسائم                |
| ١,٠٩٢      | ١,٠٥١   | ١,٠١٣     | ١,٠١٩            | ١,٠٤١      | ١,١٤١   | ٩٦٨              | ٢. سندات قصيرة الأجل*          |
| ٣,١٧٨      | ٢,٧٨٢   | ٢,٦٨٦     | ٣,٠٤٥            | ٢,٨٨١      | ٢,٦٤٥   | ١,٣٤٣            | - سندات ففة ١٢ شهراً           |
| ١,٦١٢      | ١,٥٧٢   | ١,٦٠٥     | ٢,٣٤٥            | ٢,٢٣٩      | ٢,١٧٢   | ٨٠١              | - سندات لسة أشهر               |
| ٩٢٣        | ٨١٨     | ٧٣٩       | ٤٣٥              | ٣٣٨        | ٢١٣     | ٤٧٠              | - سندات لثة أشهر               |
| ٦٤٣        | ٣٩٢     | ٣٤٢       | ٢٦٥              | ٣٠٤        | ٢٦٠     | ٧٢               | ٣. قروض                        |
| ٢٠٩        | ٢٠٨     | ٢٠٨       | ٢١٨              | ١٩٣        | ١٦٣     | ١٤٠              |                                |

إن الفروقات الطفيفة بين أرقام هذا الجدول والأرقام المنشورة من قبل وزارة المالية ترد إلى تصويب بعض الأرقام التي تكون نشرت سابقاً على أساس شبه نهائي حرصاً على عدم تأخير صدور هذه المعلومات.  
\* إن سندات الخزينة مسجلة بقيمتها الفعلية (القيمة الشرائية+الفوائد المتركمة).

١٣. أسعار صرف أهم العملات الاجنبية (بالليرة اللبنانية)

| دولار أميركي | يورو  | فرنك سويسري | جنيه استرليني | ين ياباني (١٠٠) | دولار كندي | فضة (اونصة) | ذهب (اونصة) |                |
|--------------|-------|-------------|---------------|-----------------|------------|-------------|-------------|----------------|
| متوسط الفترة |       |             |               |                 |            |             |             |                |
| ١٥٠٧,٥       | ١٠٦٩٤ | ١٥٥٤        | ٢٠١٤٥         | ١٤٤٢٩           | ١٠١٦٩      | ٢٥٠٨٨٣      | ١٤٩١٩,٤٧٩   | ٢٠١٦<br>حزيران |
| ١٥٠٧,٥       | ١٠٦٦٨ | ١٥٥٣٤       | ١٠٩٨٦         | ١٤٤٤٣           | ١٠١٥٦      | ٢٩٠٩٩٦      | ٢,٠١٢,٠٥٠   | تموز           |
| ١٥٠٧,٥       | ١٠٦٩٠ | ١٥٥٥٤       | ١٠٩٧٨         | ١٤٤٨٩           | ١٠١٦٠      | ٢٩٠٥٤٤      | ٢٠٠٢١,٣٤٩   | آب             |
| ١٥٠٧,٥       | ١٠٦٩٠ | ١٥٥٤٨       | ١٠٩٨١         | ١٤٤٨٠           | ١٠١٥٢      | ٢٩٠١٤٠      | ١٤٩٩٩,٧٨١   | أيلول          |
| نهاية الفترة |       |             |               |                 |            |             |             |                |
| ١٥٠٧,٥       | ١٠٧٣٥ | ١٥٥٦٨       | ١٠٩٥٨         | ١٠٣٤٠           | ١٠١٨٥      | ٢٤٠٣٤٨      | ١٠٨٦٢,١٧٠   | ٢٠١٧<br>تموز   |
| ١٥٠٧,٥       | ١٠٧٥٨ | ١٥٥٦٢       | ١٠٩٥٥         | ١٠٣٧٢           | ١٠١٩٦      | ٢٥٠٥٢٢      | ١,٩٣٤,١٤٦   | آب             |
| ١٥٠٧,٥       | ١٠٧٩٦ | ١٥٥٦٥       | ٢٠٠١٢         | ١٠٣٦٠           | ١٠٢٢٨      | ٢٦٠٢٧٤      | ١٠٩٨٢,١٦٢   | أيلول          |
| متوسط الفترة |       |             |               |                 |            |             |             |                |
| ١٥٠٧,٥       | ١٠٦٨٠ | ١٥٥٤٥       | ٢٠٠٣٣         | ١٠٤٦٦           | ١٠١٦٦      | ٢٧٠٧٢٣      | ١٠٩٨٥,٧٥٤   | ٢٠١٦<br>حزيران |
| ١٥٠٧,٥       | ١٠٦٧٣ | ١٥٥٤٢       | ١٠٩٨٤         | ١٠٤٥٣           | ١٠١٤٤      | ٣٠٠١٩٩      | ٢٠٠٠٦,٨٥٩   | تموز           |
| ١٥٠٧,٥       | ١٠٦٨٠ | ١٥٥٣٢       | ١٠٩٨١         | ١٠٤٦٠           | ١٠١٥١      | ٢٨٠٢٣٥      | ١٠٩٨١,٤٨٨   | آب             |
| ١٥٠٧,٥       | ١٠٦٨٦ | ١٥٥٥٦       | ١٠٩٥٥         | ١٠٤٩٢           | ١٠١٤٦      | ٢٩٠٥٥٠      | ١٠٩٩٩,٣٩٧   | أيلول          |
| نهاية الفترة |       |             |               |                 |            |             |             |                |
| ١٥٠٧,٥       | ١٠٧٦٩ | ١٥٥٥٣       | ١٠٩٧٨         | ١٠٣٦٣           | ١٠٢٠٩      | ٢٥٠٢٥٨      | ١٠٩١٠,٨٣٢   | ٢٠١٧<br>تموز   |
| ١٥٠٧,٥       | ١٠٧٨٨ | ١٥٥٦٢       | ١٠٩٤٢         | ١٠٣٦٣           | ١٠١٩٢      | ٢٦٠٢٤٠      | ١٠٩٧٠,٦١٩   | آب             |
| ١٥٠٧,٥       | ١٠٧٧٧ | ١٥٥٥٣       | ٢٠٠١٦         | ١٠٣٤٠           | ١٠٢١٣      | ٢٥٠٤٠١      | ١٠٩٤١,١٠٢   | أيلول          |

١٤. الدين العام بحسب مصادر التمويل (في نهاية الفترة)

| كانون الأول ٢٠١٥ | آب ٢٠١٦ | أيلول ٢٠١٦ | كانون الأول ٢٠١٦ | آب ٢٠١٧ | أيلول ٢٠١٧ |  |
|------------------|---------|------------|------------------|---------|------------|--|
| ٦٥,١٩٥           | ٦٧,٧٧١  | ٦٨,٧٩٢     | ٧٠,٥٢٨           | ٧١,٥٥٤  | ٧٢,٨٥٦     | ١. الدين القائم بالليرة اللبنانية (بالمليارات) |
| ٢٤,٣٠٨           | ٣٠,٤٤٢  | ٣٠,١٨٣     | ٣٠,١٥٠           | ٣٤,٦٩٦  | ٣٦,٤٣١     | أ. المصرف المركزي                              |
| ٢٤,٣٠٨           | ٣٠,٤٤٢  | ٣٠,١٨٣     | ٣٠,١٥٠           | ٣٤,٦٩٦  | ٣٦,٤٣١     | محفظة سندات الخزينة <sup>١</sup>               |
| .                | .       | .          | .                | .       | .          | قروض للمؤسسات العامة                           |
| ٢٩,٨٧٨           | ٢٦,١٥٤  | ٢٧,٧٢٤     | ٢٩,٥٨١           | ٢٥,٩٢٥  | ٢٥,١٣٣     | ب. المصارف                                     |
| ٢٩,٧٣٨           | ٢٥,٩٩١  | ٢٧,٥٣١     | ٢٩,٣٦٣           | ٢٥,٧١٧  | ٢٤,٩٢٤     | سندات الخزينة <sup>٢</sup>                     |
| ١٤٠              | ١٦٣     | ١٩٣        | ٢١٨              | ٢٠٨     | ٢٠٩        | قروض للمؤسسات العامة                           |
| ١١,٠٠٩           | ١١,١٧٥  | ١٠,٨٨٥     | ١٠,٧٩٧           | ١٠,٩٣٣  | ١١,٢٩٢     | ج. سندات القطاع غير المصرفي <sup>٣</sup>       |
| ١٣,٢٢٧           | ١٥,٠٠٣  | ١٥,٧٦١     | ١٤,٢٦٨           | ١٥,٢٥٧  | ١٥,٣١١     | ٢. ودائع القطاع العام                          |
| ٥١,٩٦٨           | ٥٢,٧٦٨  | ٥٣,٠٣١     | ٥٦,٢٦٠           | ٥٦,٢٩٧  | ٥٧,٥٤٥     | ٣. الدين الصافي بالليرة اللبنانية              |
| ٢٧,٠٧٨           | ٢٩,٠٩٥  | ٢٩,١٠٢     | ٢٨,١١٥           | ٢٩,٨٢٢  | ٢٩,٨٢١     | ٤. الدين بالعملات الأجنبية (بملايين الدولارات) |
| ٩٢,٧٨٨           | ٩٦,٦٢٩  | ٩٦,٩٠٢     | ٩٨,٦٤٣           | ١٠١,٢٥٣ | ١٠٢,٥٠٠    | ٥. مجموع الدين الصافي (بمليارات الليرات)       |

المصدر: وزارة المالية، أرقام شبه نهائية قابلة للتصحيح. إن الفروقات الطفيفة بين أرقام هذا الجدول والأرقام المنشورة من قبل وزارة المالية ترد إلى تصويب بعض الأرقام التي تكون نشرت سابقاً على أساس شبه نهائي حرصاً على عدم تأخير صدور هذه المعلومات.

<sup>١</sup> سندات الخزينة مسجلة بقيمتها الفعلية (القيمة الشرائية+الفوائد المتراكمة).

<sup>٢</sup> ابتداء من أيلول ١٩٩٩، تشمل هذه الأرقام صكوك المديونيات الى جانب سندات الخزينة.

<sup>٣</sup> نظراً لتوسع سوق سندات الخزينة، يتعدى احصاء حيازاتها من قبل غير المقيمين، ولذلك أدرجت جميع سندات الخزينة المصدرة بالليرة في الدين القائم بالليرة اللبنانية، والسندات المصدرة بالدولار في الدين بالعملات الأجنبية.

١٥. سندات دين الجمهورية اللبنانية بالعملة الأجنبية

| إقفال أيلول ٢٠١٧ |         |        | إقفال آب ٢٠١٧ |         |        | استحقاق    |                                   |
|------------------|---------|--------|---------------|---------|--------|------------|-----------------------------------|
| هامش             | فائدة % | سعر    | هامش          | فائدة % | سعر    |            |                                   |
| ٣,١٦             | ٢,١٥    | ١٠٠,٢٠ | -             | -       | ١٠٠,٠٥ | ٢٠١٧/١٠/١٢ | فئة ٥ سنوات (٧٧٥ مليون دولار)     |
| ٤,١٨             | ٥,٢٩    | ٩٩,٩٢  | ٤,٤٨          | ٥,٤٦    | ٩٩,٨٥  | ٢٠١٧/١٢/٢٧ | فئة ١٥ سنة (٩٥٠ مليون دولار)      |
| ٣,٤١             | ٤,٥٤    | ٩٩,٨٦  | ٣,٧٧          | ٤,٧٧    | ٩٩,٧٥  | ٢٠١٧/١٢/٣١ | فئة ١٥ سنة (٢٠٠٧,٥١١ مليون دولار) |
| ٤,٣٩             | ٥,٦١    | ٩٩,٧٤  | ٤,١٨          | ٥,٥٨    | ٩٩,٨٦  | ٢٠١٨/٠٣/٠٧ | فئة ١٥ سنة (٧٠٠ مليون دولار)      |
| ٣,٩٩             | ٥,٣٥    | ٩٩,٨٦  | ٣,٩٩          | ٥,٣١    | ٩٩,٨٥  | ٢٠١٨/٠٥/٢٧ | فئة ١٥ سنة (٢٠٠ مليون دولار)      |
| ٣,٣٨             | ٤,٥٩    | ١٠٠,٣٨ | ٣,٢٥          | ٤,٤٧    | ١٠٠,٥٠ | ٢٠١٨/٠٦/١٢ | فئة ٥ سنة (٧٠٠ مليون دولار)       |
| ٣,٥١             | ٤,٨٣    | ١٠٠,٣٤ | ٣,٣١          | ٤,٥٣    | ١٠٠,٧٠ | ٢٠١٨/١١/١٢ | فئة ٨ سنة (١٠٢٥ مليون دولار)      |
| ٤,٢٧             | ٣,٥٤    | ١٠٢,٠٠ | ٤,٣٨          | ٣,٦٥    | ١٠٢,٠٠ | ٢٠١٨/١١/٢٨ | فئة ٧ سنوات (٤٤٥ مليون يورو)      |
| ٣,٧٦             | ٥,٢٤    | ١٠٠,٣٨ | ٤,١٧          | ٥,٥٠    | ١٠٠,٠٠ | ٢٠١٩/٠٤/٢٣ | فئة ٥ سنوات (٥٠٠ مليون دولار)     |
| ٣,٧٠             | ٥,١٨    | ١٠١,٢٦ | ٣,٦٨          | ٥,٠١    | ١٠١,٦٠ | ٢٠١٩/٠٥/٢٠ | فئة ٨ سنوات (٦٥٠ مليون دولار)     |
| ٣,٨٧             | ٥,٣٥    | ١٠٠,٢٠ | ٣,٩٣          | ٥,٢٥    | ١٠٠,٤٠ | ٢٠١٩/١١/٢٨ | فئة ٨ سنوات (١٥٠٠ مليون دولار)    |
| ٤,١٠             | ٥,٥٨    | ١٠١,٧٨ | ٤,١٦          | ٥,٦٠    | ١٠١,٨٠ | ٢٠٢٠/٠٣/٠٩ | فئة ١٠ سنوات (١٢٠٠ مليون دولار)   |
| ٤,٠٠             | ٥,٦١    | ١٠٠,٤٥ | ٤,٢٥          | ٥,٦٩    | ١٠٠,٢٥ | ٢٠٢٠/٠٤/١٤ | فئة ١٦ سنوات (٧٠٠ مليون دولار)    |
| ٤,٢٣             | ٥,٨٤    | ١٠٠,٧٥ | ٤,٤١          | ٥,٨٥    | ١٠٠,٧٥ | ٢٠٢٠/٠٦/١٩ | فئة ٧ سنوات (٦٠٠ مليون دولار)     |
| ٤,٢٥             | ٥,٨٥    | ١٠٧,٥٣ | ٤,٦٦          | ٦,٠٩    | ١٠٦,٨٧ | ٢٠٢١/٠٤/١٢ | فئة ١٥ سنة (٢٠٩٢,٤٦٩ مليون دولار) |
| ٤,٣٥             | ٦,٢٨    | ٩٩,٨٨  | ٤,٧٧          | ٦,٥٠    | ٩٩,٠٠  | ٢٠٢٢/٠٥/٢٧ | فئة ٦ سنة (٥٠٠ مليون دولار)       |
| ٤,٣٤             | ٦,٢٧    | ٩٩,٣٠  | ٤,٦٢          | ٦,٣٦    | ٩٨,٩٠  | ٢٠٢٢/١٠/٠٤ | فئة ١٢ سنة (١٥٤٠ مليون دولار)     |
| ٤,٤٢             | ٦,٣٤    | ٩٨,٤٧  | ٤,٧٢          | ٦,٤٥    | ٩٧,٩٩  | ٢٠٢٣/٠١/٢٧ | فئة ١٠ سنة (١١٠٠ مليون دولار)     |
| ٤,٥٧             | ٦,٥١    | ٩٩,٥٠  | ٤,٧٨          | ٦,٥٠    | ٩٩,٥٠  | ٢٠٢٣/٠٥/٢٦ | فئة ٧ سنة (٥٠٠ مليون دولار)       |
| ٤,٥٣             | ٦,٧٠    | ٩٩,٧٥  | ٤,٧٠          | ٦,٦٧    | ٩٩,٨٨  | ٢٠٢٤/٠٤/٢٢ | فئة ٨ سنة (٧٠٠ مليون دولار)       |
| ٤,٤٩             | ٦,٦٤    | ٩٧,٨٠  | ٤,٦٣          | ٦,٦٠    | ٩٨,٠٠  | ٢٠٢٤/١١/٠٤ | فئة ٩ سنة (٥٠٠ مليون دولار)       |
| ٤,٥٧             | ٦,٧٢    | ١٠١,٥٥ | ٤,٦٥          | ٦,٦٣    | ١٠٢,١٠ | ٢٠٢٤/١٢/٠٣ | فئة ١٥ سنة (٢٥٠ مليون دولار)      |
| ٤,٦٠             | ٦,٧٦    | ٩٦,٧٥  | ٤,٦٢          | ٦,٥٩    | ٩٧,٧٠  | ٢٠٢٥/٠٢/٢٦ | فئة ١٠ سنة (٨٠٠ مليون دولار)      |
| ٤,٦٣             | ٦,٨٠    | ٩٦,٧٥  | ٤,٦٧          | ٦,٦٤    | ٩٧,٦٣  | ٢٠٢٥/٠٦/١٢ | فئة ١٣ سنة (٨٠٠ مليون دولار)      |
| ٤,٥٦             | ٦,٩٠    | ٩٨,٠٠  | ٤,٦٣          | ٦,٧٨    | ٩٨,٨٠  | ٢٠٢٦/١١/٢٧ | فئة ١٥ سنة (٧٢٥ مليون دولار)      |
| ٤,٦٤             | ٦,٩٨    | ٩٩,١٣  | ٤,٦٨          | ٦,٨٣    | ١٠٠,١٢ | ٢٠٢٧/٠٣/٢٣ | فئة ١٠ سنة (١٢٥٠ مليون دولار)     |
| ٤,٦٢             | ٦,٩٦    | ٩٨,٥٠  | ٤,٧٢          | ٦,٨٧    | ٩٩,١٣  | ٢٠٢٧/١١/٢٩ | فئة ١٥ سنة (١٠٠٠ مليون دولار)     |
| ٤,٧٤             | ٧,٠٨    | ٩٦,٧٥  | ٤,٨١          | ٦,٩٦    | ٩٧,٦٥  | ٢٠٢٨/١١/٠٣ | فئة ١٣ سنة (٥٠٠ مليون دولار)      |
| ٤,٨٣             | ٧,١٧    | ٩٧,٥٠  | ٤,٩٤          | ٧,٠٩    | ٩٨,١٣  | ٢٠٢٩/٠٥/٢٥ | فئة ١٤ سنة (١٠٠٠ مليون دولار)     |
| ٤,٨٠             | ٧,١٤    | ٩٦,٠٠  | ٤,٨٨          | ٧,٠٣    | ٩٦,٨٥  | ٢٠٣٠/٠٢/٢٦ | فئة ١٥ سنة (١٤٠٠ مليون دولار)     |
| ٤,٨٥             | ٧,١٩    | ٩٨,٣٨  | ٤,٩٥          | ٧,١٠    | ٩٩,١٣  | ٢٠٣١/٠٤/٢٢ | فئة ١٥ سنة (٣٠٠ مليون دولار)      |
| ٤,٩٤             | ٧,٢٨    | ٩٧,٥٠  | ٤,٩٩          | ٧,١٤    | ٩٨,٧٥  | ٢٠٣٢/٠٣/٢٣ | فئة ١٥ سنة (١٠٠٠ مليون دولار)     |
| ٥,١١             | ٧,٤٤    | ٩٦,١٥  | ٥,١٨          | ٧,٣٣    | ٩٧,٢٠  | ٢٠٣٥/١١/٠٢ | فئة ١٥ سنة (٦٠٠ مليون دولار)      |
| ٥,٢٧             | ٧,٦٠    | ٩٦,٤٥  | ٥,٢٣          | ٧,٣٨    | ٩٨,٧٠  | ٢٠٣٧/٠٣/٢٣ | فئة ٢٠ سنة (٧٥٠ مليون دولار)      |

١٦. شهادات إيداع عالمية

| إقفال أيلول ٢٠١٧ |        | إقفال آب ٢٠١٧ |        | إستحقاق    | القيمة       | بنك البحر المتوسط (٥ سنوات) |
|------------------|--------|---------------|--------|------------|--------------|-----------------------------|
| فائدة            | سعر    | فائدة         | سعر    |            |              |                             |
| ١,٢٩%            | ١٠٠,٨٠ | ١,٣٥%         | ١٠١,٠٩ | ١٤/١٢/٢٠١٧ | ٥٠٠ مليون \$ |                             |

١٧. سندات دين المصارف بالعملة الأجنبية

| إقفال أيلول ٢٠١٧ |       |        | إقفال آب ٢٠١٧ |       |        | إستحقاق    | القيمة       | Eurobonds                       |
|------------------|-------|--------|---------------|-------|--------|------------|--------------|---------------------------------|
| هامش             | فائدة | سعر    | هامش          | فائدة | سعر    |            |              |                                 |
| ٤.٨٢             | ٦,٤٢% | ١٠١,٨٧ | ٤,٧٩          | ٦,٢٣% | ١٠٢,٥٦ | ٢١/٠٦/٢٠٢١ | ٣٠٠ مليون \$ | ١٠ سنوات (Euro Notes)<br>بيبلوس |

١٨. التداول بالأسهم في بورصة بيروت (أيلول- ٢٠١٧)

| الشركة  | حجم الأسهم المنفذة | النسبة من الحجم | قيمة التنفيذ (\$) | النسبة من القيمة | سعر الإقفال (\$) | معدل السعر (\$) |
|---|--------------------|-----------------|-------------------|------------------|------------------|-----------------|
| سوليدير "أ"                                   | ٨٦٩,٨٢٩            | ١١,٥٦٪          | ٦,٨٣٨,٨١٢         | ١٣,٨٧٪           | ٨,٠٠٠            | ٧,٨٦            |
| سوليدير "ب"                                   | ٨٤٤,٩٢٨            | ١,١٣٪           | ٦٧٥,٢٨٢           | ١,٣٧٪            | ٨,٠٢٠            | ٧,٩٥            |
| البنك اللبناني للتجارة "C"                    | -                  | -               | -                 | -                | ٠,٩٣٠            | -               |
| البنك اللبناني للتجارة "أسهم تفضيلية" فئة "B" | -                  | -               | -                 | -                | ١٠٠,٠٠٠          | -               |
| البنك اللبناني للتجارة "أسهم تفضيلية" فئة "C" | ٣٠٠                | -               | ٣٠٤,٦٠٠           | ٠,٠٦٪            | ١٠٢,٠٠٠          | ١٠٢,٠٠          |
| البنك اللبناني للتجارة "أسهم تفضيلية" فئة "D" | -                  | -               | -                 | -                | ١٠٠,٠٠٠          | -               |
| بنك عوده "C"                                  | ٥,٣٦١,٥٣٤          | ٧١,٢٣٪          | ٣١,٤٧١,٠٦٢        | ٦٣,٨٤٪           | ٥,٨٣٠            | ٥,٨٧            |
| بنك عوده "GDR"                                | ١٧٤,٦٥٦            | ٠,٢٣٪           | ١,٠٥٧,٤٦٦         | ٠,٢١٪            | ٥,٩٠٠            | ٥,٩٩            |
| بنك عوده "أسهم تفضيلية" فئة "G"               | ٥,١٩٤              | ٠,٠٧٪           | ٥٢٢,٠٩٧           | ١,٠٦٪            | ١٠١,٠٠٠          | ١٠٠,٥٢          |
| بنك عوده "أسهم تفضيلية" فئة "H"               | ٦٢٥                | ٠,٠١٪           | ٦٣٣               | -                | ١٠١,٢٠٠          | ١,٠١            |
| بنك عوده "أسهم تفضيلية" فئة "I"               | ٤,١٢٠              | ٠,٠٥٪           | ٤,١٦٧             | ٠,٠١٪            | ١٠١,٠٠٠          | ١,٠١            |
| بنك بيروت "C"                                 | ٢٦,٤٧٠             | ٠,٣٥٪           | ٤٩٧,٦٣٦           | ١,٠١٪            | ١٠١,٠٠٠          | ١٨,٨٠           |
| بنك بيروت "أسهم أولوية ٢٠١٤"                  | -                  | -               | -                 | -                | ١٨,٨٠٠           | -               |
| بنك بيروت "أسهم تفضيلية" فئة "H"              | ١٤,٩٢٠             | ٠,٢٠٪           | ٣٧٨,٢٢٢           | ٠,٧٧٪            | ٢١,٠٠٠           | ٢٥,٣٥           |
| بنك بيروت "أسهم تفضيلية" فئة "I"              | ٦,٠٠٠              | ٠,٠٨٪           | ١٥٢,١٠٠           | ٠,٣١٪            | ٢٥,٣٥٠           | ٢٥,٣٥           |
| بنك بيروت "أسهم تفضيلية" فئة "J"              | ١٢,٩٤٤             | ٠,١٧٪           | ٣٢٨,١٣٠           | ٠,٦٧٪            | ٢٥,٣٥٠           | ٢٥,٣٥           |
| بنك بيروت "أسهم تفضيلية" فئة "K"              | ٢٦,١٠٠             | ٠,٣٥٪           | ٦٦١,٦٣٥           | ١,٣٤٪            | ٢٥,٣٥٠           | ٢٥,٣٥           |
| بنك بيبيلوس "C"                               | ٦٩٦,٦١٧            | ٩,٢٥٪           | ١,١٢٠,٤٣٩         | ٢,٢٧٪            | ٢٥,٣٥٠           | ١,٦١            |
| بنك بيبيلوس GDR                               | -                  | -               | -                 | -                | ١,٦٠٠            | -               |
| بنك بيبيلوس "أسهم تفضيلية ٢٠٠٨"               | ٧,٧٠٠              | ٠,١٠٪           | ٧٨٢,٨١٢           | ١,٥٩٪            | ٨٠,٠٠٠           | ١٠١,٦٦          |
| بنك بيبيلوس "أسهم تفضيلية ٢٠٠٩"               | ١٢٠,٤٦             | ٠,١٦٪           | ١,٢٢٨,٤٨١         | ٢,٤٩٪            | ١٠٢,٠٠٠          | ١٠١,٩٨          |
| بنك بيمو "C"                                  | -                  | -               | -                 | -                | ١٠٢,٢٠٠          | -               |
| بنك بيمو "أسهم تفضيلية ٢٠١٣"                  | -                  | -               | -                 | -                | ١,٥٥٠            | -               |
| بنك لبنان والمهجر "GDR"                       | ٧٢١,٤٢             | ٠,٩٦٪           | ٩٠٨,٢٢٤           | ١,٨٤٪            | ٩٩,٥٠٠           | ١٢,٥٩           |
| بنك لبنان والمهجر                             | ٢٦٤,٨٣٨            | ٣,٥٢٪           | ٣,٠٤٥,٤٣٥         | ٦,١٨٪            | ١٢,٦٥٠           | ١١,٥٠           |
| ريمكو   | -                  | -               | -                 | -                | ١١,٥٠٠           | -               |
| هولسيم لبنان                                  | ٤٣,١٦٣             | ٠,٥٧٪           | ٥٤٣,٦٣٧           | ١,١٠٪            | ٣,٢٥٠            | ١٢,٥٩           |
| الإسمنت الأبيض لحامله                         | -                  | -               | -                 | -                | ١٣,٠١٠           | -               |
| الإسمنت الأبيض إسمي                           | -                  | -               | -                 | -                | ٣,٨٥٠            | -               |
| المجموع                                       | ٧,٥٢٧,١٢٦          | ١٠٠٪            | ٤٩,٢٩٥,١٠١        | ١٠٠٪             | -                | -               |

١٩. أدوات مالية مختلفة

| التغيير | معدل السعر (\$) | إقفال أيلول ٢٠١٧ (\$) | معدل السعر (\$) | إقفال آب ٢٠١٧ (\$) |                     |
|---------|-----------------|-----------------------|-----------------|--------------------|---------------------|
| ٠,٩٧٪   | ١٢,٥٥           | ١٢,٥٠ - ١٢,٦٠ \$      | ١٢,٤٣           | ١٢,٢٠ - ١٢,٦٥ \$   | GDR (لبنان والمهجر) |
| -١,٨٢٪  | ٥,٩٣            | ٥,٩٠ - ٥,٩٥ \$        | ٦,٠٤            | ٦,٠٠ - ٦,٠٧ \$     | GDR (عوده)          |
| ١,٩٥٪   | ٧٨,٥٠           | ٧٧,٠٠ - ٨٠,٠٠ \$      | ٧٧,٠٠           | ٧٧,٠٠ - ٠٠,٠٠ \$   | GDR (بيبلوس)        |



مصرف لبنان  
BANQUE DU LIBAN