



مصرف لبنان
BANQUE DU LIBAN



()

% .

% .



% .

% .

% .



% .

% .

% .

:



% .

% .

% .

.(-)

% .

(+)

% .

% .

.(-) % .

% .

M³



% .

% .



% .

% .



% .

% .

% .



% .

% .

% .

% .



% .



% .

% .

% .

% .

% .

% .

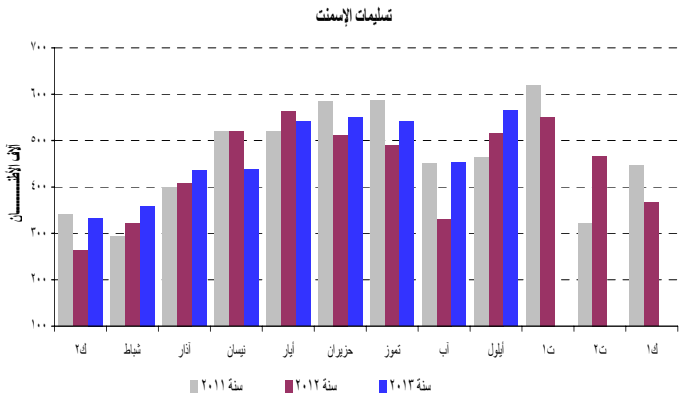


% .

% .

% .
%

.% .



(=)

	%	%
١	-	-
٢	-	-
٣	-	-
٤	-	-
٥	-	-
٦	-	-
٧	-	-
٨	-	-
٩	-	-
١٠	-	-
١١	-	-
١٢	-	-
١٣	-	-
١٤	-	-
١٥	-	-
١٦	-	-
١٧	-	-
١٨	-	-
١٩	-	-
٢٠	-	-

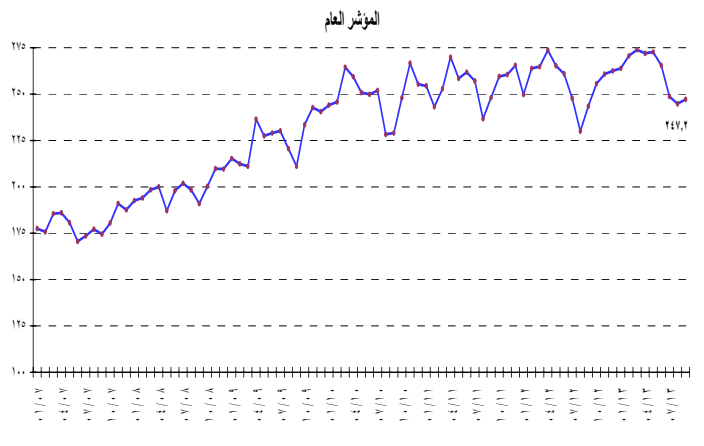
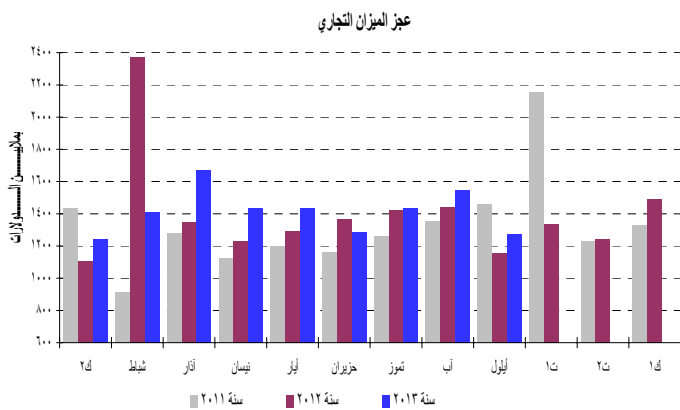
% .

% .

.% .

% .

% .



% .

% .

.% .

% .

.% .

% .

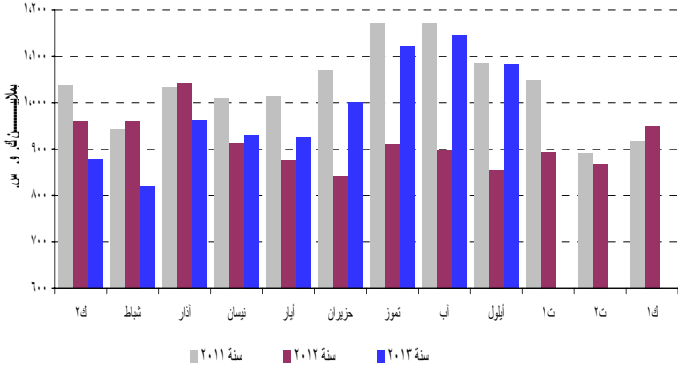
% .

()

%	-	%	-
.	.	.	.
.	.	.	.
.	.	.	.
.	.	.	.

%

الإنتاج الشهري للكهرباء (شبكة كهرباء لبنان)



% . % . % . :

.%

% .

:

()

%	-	%	-
.	.	.	.
.	.	.	.
.	.	.	.
.	.	.	.

% .

.%

% . % . % .

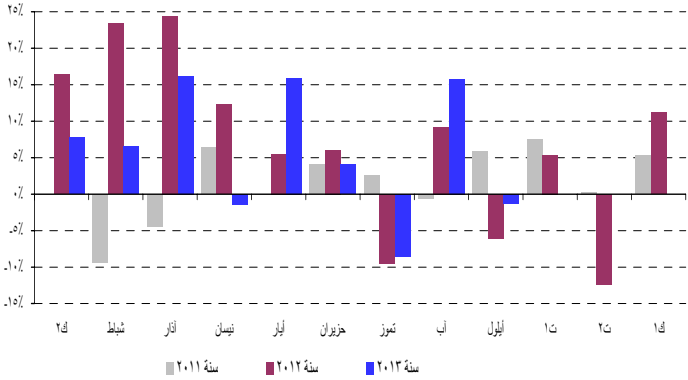
% .

% . % .

()

%	-	%	-
---	---	---	---

حركة المسافرين عبر المطار



% .

% .

% . % .

()

%	-	%	-
---	---	---	---

(Repo Rate)

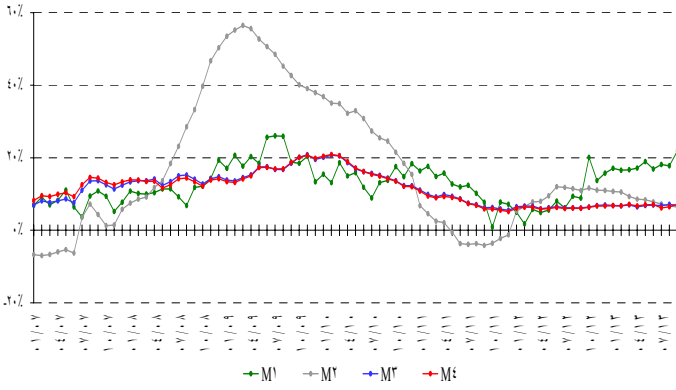
M³

.% . % .

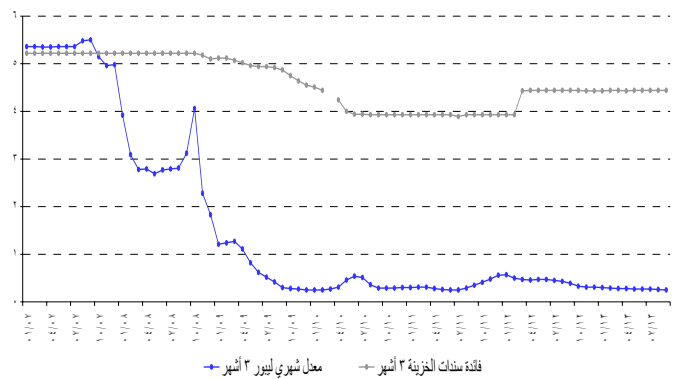
()

.% . % . :
 .% . % .
 .% . (+)
 .(-)
 .(-) % .
 % .

التغيرات في الكتلة النقدية



الهامش بين سندات الخزينة لثلاثة أشهر والليبور



(Libor Rate)

.% . % .

.% . % .

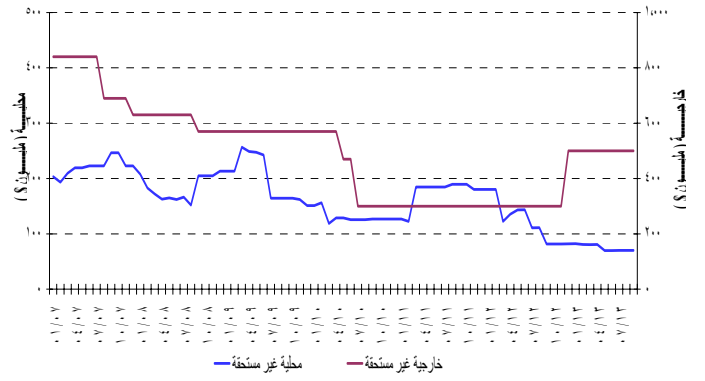
٪

)

()

.(

الإصدارات غير المستحقة لشهادات الإيداع المحلية والخارجية



//

٪

//

//

٪

٪

٪

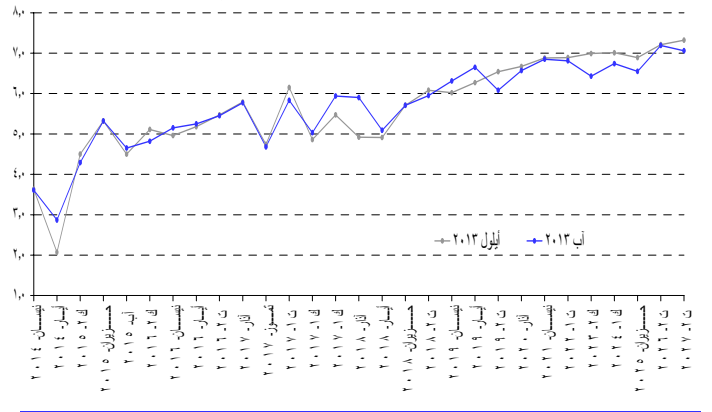
//

٪

٪

٪

منخفض مردود السندات السيادية البنائية بالดอลลาร์ الأمريكي



١- الوضع النقدي

(في نهاية الفترة، بملارات الليرات)

كانون ١	آب	أيلول	كانون ١	آب	أيلول	
٢٠١١	٢٠١٢	٢٠١٢	٢٠١٢	٢٠١٢	٢٠١٣	
٢٨٩١.٠	٢٨٧٩.٢	٢٧٦٦.٢	٣٢١٣.٢	٣٣٤٤.٤	٣٢٩٨.٧	أوراق نقدية متداولة
٣٢٤٧.٤	٣٥٧٦.٩	٣٥٥٣.٢	٣٨٩٠.٤	٤٢٦٠.١	٤٤٠٣.٣	ودائع تحت الطلب بالليرة
٦١٣٨.٤	٦٤٥٦.١	٦٣١٩.٤	٧١٠٣.٦	٧٦٠٤.٥	٧٧٠١.٩	M١
٥٢٥٠٤.٧	٥٦٣٠٢.٦	٥٦٧٠٤.٣	٥٧٩٧٣.٥	٥٩٣٦٠.٣	٥٩٣٧١.٣	ودائع أخرى بالليرة
٥٨٦٤٣.٠	٦٢٧٥٨.٧	٦٣٠٢٣.٦	٦٥٠٧٧.٠	٦٦٩٦٤.٨	٦٧٠٧٣.٣	M٢
٨٧٦٣٩.٧	٨٩٢٩١.٩	٨٩٦٦٦.٨	٩١٤٠١.٨	٩٥٩١٨.٥	٩٦١٣٥.٠	ودائع بالعملة الأجنبية
٢٩٢.٩	٣٢٦.٤	٣١٤.٢	٣١٨.٢	٣٤٣.٣	٣٤٤.٧	سندات دين
١٤٦٥٧٥.٦	١٥٢٣٧٧.١	١٥٣٠٠٤.٦	١٥٦٧٩٧.٠	١٦٣٢٢٦.٥	١٦٣٥٥٢.٩	M٣
١٥٤٣٦٤.٦	١٦٠٦٠٥.١	١٦١٠٨٧.٦	١٦٤٦٧٩.٠	١٧٠٩٥٦.٥	١٧٢٦٥٤.٩	*M٤
٦٥٤٦٣.٧	٦٣٧٥١.٢	٦٥٤٣٩.١	٦٤٤٣٧.٤	٥٨٨٩٢.٤	٥٨٩٤٤.١	ديون صافية على الخارج
٥٠٩٠٩.١	٥٣٢١٨.٦	٥٣٥١٠.٢	٥٤٥٩٦.٤	٥٧٨٠٢.٣	٥٨٣٣٢.٣	ديون صافية على القطاع العام
١٣٢٨٤.٧-	١٤٦١٨.١-	١٦٣٨٠.٧-	١٤٧٠٧.٩-	١١٠٥٨.٨-	١٠٣٠١.٢-	فروقات قطع
٥٤١٦٣.٨	٥٧٥١٩.٠	٥٨١٠٢.٣	٥٩٦٩٠.٢	٦٢٨٥٤.٣	٦٣٣١٩.٢	ديون على القطاع الخاص
١٠٦٧٦.٣-	٧٤٩٣.٥-	٧٦٦٦.٣-	٧٢١٩.٠-	٥٢٦٣.٦-	٦٧٤١.٥-	مطلوبات أخرى من الجهاز المصرفي (صافية)
١٤٦٥٧٥.٦	١٥٢٣٧٧.١	١٥٣٠٠٤.٦	١٥٦٧٩٧.٠	١٦٣٢٢٦.٥	١٦٣٥٥٢.٩	المجموع

* M٤ = M٣ + سندات الخزينة لدى القطاع غير المصرفي؛ M٤ و M٣ تشمل سندات دين ابتداء من شهر تموز ١٩٩٦.

١-١ الموجودات والالتزامات تجاه القطاع الخارجي

(في نهاية الفترة، بملين الدولارات)

كانون ١	آب	أيلول	كانون ١	آب	أيلول	
٢٠١١	٢٠١٢	٢٠١٢	٢٠١٢	٢٠١٢	٢٠١٣	
٤٧٥٧٤.٢	٥١٤٤٧.٣	٥٢٣٨٧.٢	٥١٩٣٣.٠	٤٩٩٠٩.٥	٤٨٩٤٨.٥	مصرف لبنان
١٤٤٠٠.٧	١٥٣٠٩.٨	١٦٤٢٣.٩	١٥٣١٢.٣	١٢٨٨٢.٧	١٢٣٢١.٦	- ذهب
٣٣٣٩١.٦	٣٦٣٥٤.٠	٣٦١٨٠.٠	٣٦٨٣٦.٦	٣٧٢٤٢.١	٣٦٨٤٢.١	- الاحتياطي من العملات الأجنبية
٢١٨.١	٢١٦.٥	٢١٦.٧	٢١٦.٠	٢١٥.٣	٢١٥.٣	- التزامات خارجية
١٥٧٩.٦-	٤٥٤٦.٨-	٤٣٩٠.٩-	٣٨٢١.٨-	٦٤٦٧.٧-	٦٨٥٣.١-	مصارف تجارية
١٤٦٢٩.٨	١٢٨٧٤.٧	١٣٣٥٧.٦	١٤٣٩٦.٠	١٣٢١٥.١	١٢٢٠٨.٩	- ديون على مصارف غير مقيمة
٥١٥٠.٢	٥٢٠٨.٥	٥٣٤٧.٧	٥٦٠٦.٦	٥٣٠٥.٦	٥٣٢٦.١	- ديون على غير المقيمين
٥٧١٦.٧	٥٨٨٣.٨	٥٩٨٦.٦	٦١٦٤.٥	٦٣١٤.١	٦٥٥٦.٦	- موجودات خارجية أخرى
٥٨١٣.٤	٥٦٥٩.٠	٦١٠٠.١	٥٩٠٢.٠	٤٩٢٧.٩	٤٨٨٠.٤	- التزامات تجاه المصارف غير المقيمة
٢١٢٦٢.٩	٢٢٨٥٤.٨	٢٢٩٨٢.٦	٢٤٠٨٦.٩	٢٦٣٧٤.٧	٢٦٠٦٤.٢	- ودائع غير المقيمين
١٦٢٧.٧-	١١٨.٥-	١١٦.٧-	١١٠.٤-	١٤.٢-	٤٤.٦-	مصارف التسليف المتوسط والطويل الاجل
٣٥٠.٨	٣٤٢.٠	٣٤١.٣	٣٢٧.٩	٤٦٥.٠	٤٦١.٤	- ديون على القطاع الخارجي
٥١٣.٥	٤٦٠.٦	٤٥٨.١	٤٣٨.٤	٤٧٩.٢	٥٠٦.٠	- التزامات تجاه القطاع الخارجي

٢-١ ودائع القطاع الخاص لدى المصارف التجارية

(في نهاية الفترة، بمليارات الليرات)

	أيلول ٢٠١٣	آب ٢٠١٣	كانون ٢٠١٢	أيلول ٢٠١٢	آب ٢٠١٢	كانون ٢٠١١
ودائع المقيمين	١٥٨٧٣١.٧	١٥٨٢٩٨.٦	١٥٢١٢٤.١	١٤٨٨٩٤.٢	١٤٨١٩٧.٠	١٤٢٣٨٥.٤
ودائع المقيمين بالليرة	٦٣١١٠.٤	٦٢٩٣٦.٢	٦١٢٩٩.٤	٥٩٧٤٥.٨	٥٩٤٠٥.٩	٥٥٣٨٨.٧
ودائع المقيمين بالعملات الاجنبية	٩٥٦٢١.٣	٩٥٣٦٢.٥	٩٠٨٢٤.٧	٨٩١٤٨.٤	٨٨٧٩١.١	٨٦٩٩٦.٧
ودائع غير المقيمين	٣٩٢٩١.٨	٣٩٧٥٩.٨	٣٦٣١١.٠	٣٤٦٤٦.٢	٣٤٤٥٣.٦	٣٢٠٥٣.٩
ودائع غير المقيمين بالليرة	٤٩٠٤.١	٤٩١٩.٤	٤٩٩٦.٦	٤٨٩٥.٥	٤٧٧٤.٩	٤٠٥٦.٦
ودائع غير المقيمين بالعملات الاجنبية	٣٤٣٨٧.٧	٣٤٨٤٠.٤	٣١٣١٤.٤	٢٩٧٥٠.٨	٢٩٦٧٨.٧	٢٧٩٩٧.٣
مجموع الودائع بالليرة	٦٨٠١٤.٤	٦٧٨٥٥.٦	٦٦٢٩٦.٠	٦٤٦٤١.٣	٦٤١٨٠.٨	٥٩٤٤٥.٣
مجموع الودائع بالعملات الاجنبية	١٣٠٠٠٩.١	١٣٠٢٠٢.٩	١٢٢١٣٩.١	١١٨٨٩٩.٢	١١٨٤٦٩.٧	١١٤٩٩٤.٠
المجموع العام	١٩٨٠٢٣.٥	١٩٨٠٥٨.٥	١٨٨٤٣٥.١	١٨٣٥٤٠.٤	١٨٢٦٥٠.٦	١٧٤٤٣٩.٣

٣-١ نتائج الميزان التجاري وميزان المدفوعات

(بملايين الدولارات)

ميزان المدفوعات**	المصارف	مصرف لبنان	الميزان التجاري*	الصادرات (فوب)	الواردات (سيف)	
١٥٣٦.٩-	٢١١٧.٨-	٥٨٠.٩	١٦٧٩٦.٧-	٤٤٨٣.١	٢١٢٧٩.٨	٢٠١٢ (ك-ك١)
٢٣.٤-	٢٧٥.٨-	٢٥٢.٤	١٣٦٨.٠-	٣٤٤.٩	١٧١٢.٩	حزيران
٣٢١.٧-	٨٣.٩-	٢٣٧.٨-	١٤٢٢.١-	٣١٦.٥	١٧٣٨.٦	تموز
٤٩٦.٧-	٦١٦.١-	١١٩.٤	١٤٤٢.٧-	٣٣٩.١	١٧٨١.٨	آب
٩٢.٢-	١٦٩.٧	٢٦١.٩-	١١٥٨.٩-	٤٧٠.٦	١٦٢٩.٥	أيلول
٣١٢.١	١٢٨٥.٣	٩٧٣.٢-	١٤٨٩.٩-	٣٨١.٣	١٨٧١.٢	كانون ٢٠١٣
٣٨٢.٥	٧٩٧.٤-	١١٧٩.٩	١٢٤١.٣-	٤٠٤.٦	١٦٤٥.٩	كانون ٢
٩١.٧-	١٠٩٢.٩-	١٠٠١.٢	١٤١٠.٣-	٣٨٠.٦	١٧٩٠.٩	شباط
٣٥٣.٠-	٣٣٤.١-	١٨.٩-	١٦٦٩.٨-	٤٠٦.٦	٢٠٧٦.٤	آذار
٤٤.٣	٦١٦.٤-	٦٦٠.٧	١٤٣٧.٣-	٤١٢.٠	١٨٤٩.٢	نيسان
١٣٠.٨-	٤٢.٦	١٧٣.٤-	١٤٣٣.٧-	٣٦٣.٤	١٧٩٧.١	أيار
٢٣٣.٤-	٤١.٢-	١٩٢.٢-	١٢٨٥.٧-	٣٤٨.٢	١٦٣٣.٩	حزيران
٥٧٥.١-	٢١٤.٤	٧٨٩.٥-	١٤٣٧.٧-	٢٧٩.٩	١٧١٧.٦	تموز
٢٢٣.٠-	٧٥.٨	٢٩٨.٨-	١٥٤٨.٤-	٢٧٩.٤	١٨٢٧.٨	آب
٥٠٣.٨	٤٠٥.٠-	٩٠٨.٨	١٢٧٦.٣-	٢٨٨.٤	١٥٦٤.٧	أيلول

* هذه الأرقام قابلة للتصحيح.

** بعد تصحيح فروقات القطع الناتجة عن تغير سعر صرف الدولار نسبة الى بقية العملات.

يتم منذ عام ١٩٩٥ احتساب الموجودات الخارجة الصافية للمصارف المتخصصة والمؤسسات المالية .

٢- ميزانية مصرف لبنان
(في نهاية الفترة، بمليارات الليرات)

أيلول ٢٠١٣	آب ٢٠١٣	كانون ٢٠١٢	أيلول ٢٠١٢	آب ٢٠١٢	كانون ٢٠١١
الموجودات					
٦٦٨٥٩.٨	٦٦١٥٠.٦	٦٨٢٦٦.٨	٦٩٩٦١.٩	٦٧٦٠٤.٥	٦٨١٦٢.٥
١٨٥٧٤.٩	١٩٤٢٠.٧	٢٣٠٨٣.٣	٢٤٧٥٩.٠	٢٣٠٧٩.٦	٢١٧٠٩.٠
٤٨٢٨٤.٩	٤٦٧٢٩.٩	٤٥١٨٣.٥	٤٥٢٠٢.٩	٤٤٥٢٤.٩	٤٦٤٥٣.٤
٠.٠	٠.٠	٠.٠	٠.٠	٠.٠	٠.٠
٤٠٢.٤	٤٠٣.٩	٣٨٠.٢	٣٧٨.٢	٣٦٧.٤	٣٨٠.١
٣٠٤٩.٥	٢٨٨٥.١	٢٣٨٦.٣	٢٣٨٨.٧	٢٣٨٧.٤	٢٠٤٧.٢
٩٩.٧	٧٥.٢	٥١.٧	٥١.٧	٥١.٧	٥١.٧
٠.٠	٠.٠	٥٥.٤	٨٥.٩	٨٥.٥	١٣٩.٨
٢٣٦٧٧.٠	٢٥٦٦٩.٢	٢٤٩٨٩.٩	٢٤٩٦٧.٦	٢٥٢٩٣.٦	١٩٨٤٦.٩
٤٠٩.٤	٤٠٧.٩	٣٨٦.٦	٣٨٦.٩	٣٨٧.٩	٣٥٧.٧
٢٣٩٩٧.٥	٢٣١٥١.٠	١٩٠٩٦.٢	١٨٤٢٢.١	١٨٠٩٩.١	١٤٩٨٦.٥
١١٨٤٩٥.٣	١١٨٧٤٢.٧	١١٥٦١٣.٠	١١٦٦٤٣.٠	١١٤٢٧٧.١	١٠٥٩٧٢.٣
المطلوبات					
٣٨٩٠.٩	٣٩١٦.٧	٣٦٣٨.٥	٣٢٥٦.٠	٣٣٢٠.٢	٣٢٨٣.٣
٧٩٨٨٦.٥	٨١٧٩٢.٩	٧٦٠١٨.٤	٧٥٤٣٨.٠	٧٥٢٩٧.٥	٦٨٧٨٧.٩
١١٢٩.٨	١١٩٢.٧	١٠٩٢.٣	٩٨٥.٥	٩٣٢.٤	٩٦٣.٨
٤٨.١	٤٧.٥	٤٩.٢	٤٤.٦	٤٢.٠	٤٢.٤
١١١٢٨.٧	٨٩٨٤.٩	٨٩٠٧.٩	٨٩٣٢.١	٨٧٣٤.٠	٧٩٨٤.٦
١٠٣٠١.٢	١١٠٥٨.٨	١٤٧٠٧.٩	١٦٣٨٠.٧	١٤٦١٨.١	١٣٢٨٤.٧
٣٢٤.٥	٣٢٤.٥	٣٢٥.٥	٣٢٦.٧	٣٢٦.٣	٣٢٨.٨
١٨٩٩.٩	١٨٩٩.٦	٢٢٠١.٥	٢٢٠١.٨	٢٢٠١.٢	٢٥٠٣.٣
٢٦٠٥.٢	٢٦٠٥.٢	٥٠٨٠.١	٤٤٩٥.٢	٤٤٩٥.٢	٤٥٥٥.٨
٥٠١٨.٧	٥٠١٨.٧	٥٧٦.٥	١٥٦٧.٥	١٢٩٥.٠	١٢٢٢.٦
٢٢٦١.٨	١٩٠١.٢	٥٧٦.٥	١٥٦٧.٥	١٢٩٥.٠	١٢٢٢.٦
١١٨٤٩٥.٣	١١٨٧٤٢.٧	١١٥٦١٣.٠	١١٦٦٤٣.٠	١١٤٢٧٧.١	١٠٥٩٧٢.٣

٣- الميزانية الموحدة للمصارف التجارية
(في نهاية الفترة، بمليارات الليرات)

أيلول ٢٠١٣	آب ٢٠١٣	كانون ٢٠١٢	أيلول ٢٠١٢	آب ٢٠١٢	كانون ٢٠١١
الموجودات					
٨١٦٧٩.١	٨٤٧٩٠.٧	٧٩٦٠٤.٠	٧٨٩٦٧.٥	٧٨٧٥٢.٩	٧١٥٣٥.٤
٥٩٢.٣	٥٧٢.٣	٤٢٥.٤	٤٨٩.٩	٤٤١.٠	٣٩٢.٣
٨١٠٨٦.٨	٨٤٢١٨.٤	٧٩١٧٨.٧	٧٨٤٧٧.٦	٧٨٣١٢.٠	٧١١٤٣.١
٦١١٣٨.٦	٦٠٦٩٦.٨	٥٧٠٥٢.٤	٥٥٦٩٢.٥	٥٥٠٤٤.٦	٥١٥٩٤.٤
١٦١١٢.٤	١٥٨٩٧.٢	١٤٦٥٣.٠	١٤٣٦١.٥	١٤١٨٧.٤	١٢٨٢٠.٥
٤٥٠٢٦.٤	٤٤٧٩٩.٦	٤٢٣٩٩.٤	٤١٣٣١.٠	٤٠٨٥٧.١	٣٨٧٧٣.٩
٥٤٥١٥.٤	٤٩٨٤٠.٣	٤٦٩٣٠.٥	٤٥٢٤٢.٤	٤٥٠٩٥.٣	٤٤٠٥٥.١
٣٦٣١٨.٠	٣٧٤٣٨.٥	٣٩٤٤٦.٩	٣٧٢٢٣.٠	٣٦١٣٠.٣	٣٨٤٣٦.٣
٥٨١٥.١	٥٧٦١.٤	٥٥٦٦.٣	٥١٩١.٧	٥١٦٩.٩	٥١٣٠.٨
٦١٢.٥	٥٠٦.٢	٣٦٣.٣	١٣٣٥.٢	١٤٨٤.٠	١١٦٦.٢
٢٤٠٠٧٨.٨	٢٣٩٠٣٣.٩	٢٢٨٩٦٣.٥	٢٢٣٦٥٢.٢	٢٢١٦٧٧.٠	٢١١٩١٨.٢
المطلوبات					
١٥٨٧٣١.٧	١٥٨٢٩٨.٦	١٥٢١٢٤.١	١٤٨٨٩٤.٢	١٤٨١٩٧.٠	١٤٢٣٨٥.٤
٤٣٣٢.٨	٤١٩٤.٤	٣٨٠٨.١	٣٥٠٦.٦	٣٥١٧.٣	٣٢٠٠.٦
٥٨٧٧٧.٦	٥٨٧٤١.٨	٥٧٤٩١.٣	٥٦٢٣٩.٢	٥٥٨٨٨.٦	٥٢١٨٨.١
٩٥٦٢١.٣	٩٥٣٦٢.٥	٩٠٨٢٤.٧	٨٩١٤٨.٤	٨٨٧٩١.١	٨٦٩٩٦.٧
٤٣١٣.١	٤٢٢٧.٤	٤٠٠٨.٠	٣٤٥٠.٧	٣١٣٩.٢	٢٩٩٩.١
٣٩٢٩١.٨	٣٩٧٥٩.٨	٣٦٣١١.٠	٣٤٦٤٦.٢	٣٤٤٥٣.٦	٣٢٠٥٣.٩
٧٣٥٧.٣	٧٤٢٨.٨	٨٨٩٧.٣	٩١٩٦.٠	٨٥٣١.٠	٨٧٦٣.٧
٤٢٨.٨	٤٢٧.٠	٣٩٥.٩	٦٥٠.٩	٦٦١.٢	٦٦١.٤
٢١٢١٦.٧	٢٠٥٤٤.٢	١٩٠٥٧.٨	١٧٩٢٦.٦	١٧٩١٧.٣	١٦١٦١.٥
٨٧٣٩.٣	٨٣٤٨.١	٨١٦٩.٤	٨٨٨٧.٥	٨٧٧٧.٨	٨٨٩٣.٢
٢٤٠٠٧٨.٨	٢٣٩٠٣٣.٩	٢٢٨٩٦٣.٥	٢٢٣٦٥٢.٢	٢٢١٦٧٧.٠	٢١١٩١٨.٢

٤-١ معدلات الفائدة : المصارف التجارية

(بالنسبة المئوية)

معدل ليبور ٣ أشهر	معدلات مدينة ودائنة (دولار)					فائدة الاقراض بين المصارف (ل.ل.) السعر في نهاية الفترة	معدلات مدينة ودائنة (ل . ل .)					الفترة
	متوسط المعدلات الدائنة	إدخار و حسابات لأجل	إدخار تحت الطلب	حسابات شيكات و حسابات جارية	الحسم والسلفات		متوسط المعدلات الدائنة	إدخار و حسابات لأجل	إدخار تحت الطلب	حسابات شيكات و حسابات جارية	الحسم والسلفات	
												٢٠١٢
٠.٤٧	٢.٧٨	٣.٢٥	٠.٨٥	٠.٣١	٧.١٥	٢.٧٥	٥.٤٥	٥.٧٥	٢.٥٠	١.٠٦	٧.٤٤	حزيران
٠.٤٥	٢.٨٤	٣.٢٧	١.٢٦	٠.٣٣	٧.١٩	٢.٧٥	٥.٤٥	٥.٧٥	٢.٤٤	١.٠٢	٧.٢٤	تموز
٠.٤٣	٢.٨٤	٣.٢٩	١.١٠	٠.٢٧	٧.٢٦	٢.٧٥	٥.٥١	٥.٨٣	٢.٢٢	٠.٩٦	٧.٢٧	آب
٠.٣٩	٢.٨٣	٣.٣٠	٠.٨٣	٠.٣١	٧.١٦	٢.٧٥	٥.٤٣	٥.٧٣	٢.٥٠	١.١١	٧.٣٠	أيلول
٠.٣٣	٢.٨٧	٣.٣٣	١.١٦	٠.٢٩	٧.١٥	٢.٧٥	٥.٤٣	٥.٧٦	٢.٧٥	١.٢٢	٧.٣١	تشرين ١
٠.٣١	٢.٨٥	٣.٣١	١.٢٠	٠.٢٨	٧.٠٩	٢.٧٥	٥.٣٨	٥.٧٩	٢.٨٢	١.٢٢	٧.١١	تشرين ٢
٠.٣١	٢.٨٦	٣.٣٥	٠.٨٨	٠.٢٦	٦.٨٧	٢.٧٥	٥.٤١	٥.٧٨	٢.٩٣	١.١٦	٧.٠٧	كانون ١
												٢٠١٣
٠.٣٠	٢.٨٨	٣.٣٥	١.١٨	٠.٢٥	٦.٩٨	٢.٧٥	٥.٤٣	٥.٨٢	٢.٨٤	١.١٣	٧.٣٢	كانون ٢
٠.٢٩	٢.٩٤	٣.٣٨	١.١١	٠.٢١	٧.٠٥	٢.٧٥	٥.٤٦	٥.٨٣	١.٨٣	٠.٧٨	٧.٤٧	شباط
٠.٢٨	٢.٩٧	٣.٤١	٠.٨٤	٠.٢٢	٦.٩٥	٢.٧٥	٥.٤٤	٥.٧٩	٢.٣١	٠.٨٩	٧.٢٨	آذار
٠.٢٨	٢.٩٧	٣.٤١	١.١٥	٠.٢٠	٦.٩٠	٢.٧٥	٥.٤٣	٥.٨٢	٢.٠٣	٠.٦٩	٧.٢٧	نيسان
٠.٢٧	٢.٩٠	٣.٣٨	٠.٨٢	٠.٢٠	٦.٩٧	٢.٧٥	٥.٤٩	٥.٨٦	٢.٠٦	٠.٧٢	٧.٣٥	أيار
٠.٢٧	٢.٨٦	٣.٣٥	٠.٨١	٠.١٨	٦.٩٧	٢.٧٥	٥.٣٩	٥.٧٩	٢.٠٠	٠.٦٨	٧.٨٧	حزيران
٠.٢٧	٢.٨٩	٣.٣٨	٠.٨٣	٠.٢٣	٧.٠٢	٢.٧٥	٥.٤٣	٥.٨٤	٢.١٠	٠.٦٤	٧.١٣	تموز
٠.٢٦	٢.٩١	٣.٤٢	٠.٨٠	٠.١٧	٧.١٦	٢.٧٥	٥.٤٧	٥.٨٧	٢.١٢	٠.٦٥	٧.٢٤	آب
٠.٢٥	٢.٩١	٣.٤١	٠.٨٢	٠.٢٠	٦.٩٥	٢.٧٥	٥.٣٧	٥.٧٨	٢.١٨	٠.٦٩	٧.٣٦	أيلول

٤-٢ سندات الخزينة ومعدلات الفائدة

(في نهاية الفترة، بالنسبة المئوية)

هامش الفوائد بين سندات الخزينة لثلاثة أشهر والليبور

كانون ١	تشرين ٢	تشرين ١	أيلول	آب	تموز	حزيران	أيار	نيسان	آذار	شباط	كانون ٢
٣.٦٣	٣.٦٤	٣.٦٤	٣.٦٤	٣.٥٧	٣.٤٣	٣.٤٠	٣.٥٤	٣.٩٣	٤.١٧	٤.١٩	٤.٢٦
٣.٣٧	٣.٤٥	٣.٥٢	٣.٥٨	٣.٦٤	٣.٦٨	٣.٦٨	٣.٦٧	٣.٦٥	٣.٦٢	٣.٦٢	٣.٦٣
٤.١٢	٤.١٢	٤.١١	٤.٠٥	٤.٠١	٣.٩٩	٣.٩٧	٣.٩٧	٣.٩٨	٣.٩٦	٣.٤٣	٣.٣٦
			٤.١٩	٤.١٨	٤.١٧	٤.١٧	٤.١٧	٤.١٥	٤.١٦	٤.١٥	٤.١٣

معدلات الفائدة على سندات الخزينة

فائدة الريو	٣٦ شهراً	٢٤ شهراً	سنة	٦ أشهر		٣ أشهر		الفترة
	فائدة القسيمة	فائدة القسيمة		الفائدة الاسمية	الفائدة الفعلية	الفائدة الاسمية	الفائدة الفعلية	
١٠.٠٠	٥.٩٤	٥.٣٤	٤.٨١	٤.٥٩	٤.٥٢	٤.٤٢	٣.٩٣	٢٠١٠
١٠.٠٠	٥.٩٤	٥.٣٤	٤.٨١	٤.٥٩	٤.٥٠	٤.٤٠	٣.٩٣	٢٠١١
								٢٠١٢
١٠.٠٠	٦.٥٠	٥.٨٤	٥.٣٥	٥.٠٨	٤.٩٩	٤.٨٧	٤.٤٤	أيلول
١٠.٠٠	٦.٥٠	٥.٨٤	٥.٣٥	٥.٠٨	٤.٩٩	٤.٨٧	٤.٤٣	كانون ١
								٢٠١٣
١٠.٠٠	٦.٥٠	٥.٨٤	٥.٣٥	٥.٠٨	٤.٩٩	٤.٨٧	٤.٤٤	تموز
١٠.٠٠	٦.٥٠	٥.٨٤	٥.٣٥	٥.٠٨	٤.٩٩	٤.٨٧	٤.٤٤	آب
١٠.٠٠	٦.٥٠	٥.٨٤	٥.٣٥	٥.٠٨	٤.٩٩	٤.٨٧	٤.٤٤	أيلول

حزى فى آذار ٢٠٠٥، إصدار لسندات خزينة استحقاق ٤ و ٥ سنوات بفائدة قسيمة ١٠.٣٠% و ١١.٣٠% على التوالي.

بالعملة الأجنبية (العدد بالوحدة والقيمة بالآلاف الدولارات)						بالليرة اللبنانية		(العدد بالآلاف والمبالغ بعمليات الليرات)	العدد	القيمة
مجموع العمليات بالعملة الاجنبية		يورو		دولار اميركي		جنيه استرليني				
القيمة	العدد	القيمة	العدد	القيمة	العدد	القيمة	العدد	المبلغ	العدد	القيمة
٥٣,٨٩٨,٧٨٧	٩,٣٩٢,١٥١	١,٢٦٧,٧٣٣	١٠٢,٨٠٥	٥٢,٥٥٧,٨٣٣	٩,٢٨٥,٩٥٣	٧٣,٢٢١	٣,٣٩٣	٢٠,٣٧٤	٣,٥١٢	٢٠١٠
٤,٤٣٩,٤٤٦	٧٤٨,٣٦١	١٠١,٤٠٣	٧,٧٤٤	٤,٣٣٢,٣٨٢	٧٤٠,٣٧٥	٥,٦٦١	٢٤٢	١,٦٤٠	٢٧٦	كانون ٢
٣,٩٢٣,٧٠٠	٦٥٥,٩٠٧	٩٠,٦٤٠	٧,١٦٨	٣,٨٢٨,٥٠٠	٦٤٨,٥٠٨	٤,٥٥٩	٢٣١	١,٤٥٦	٢٤٨	شباط
٥,٢٩٩,١٠٧	٨٢٣,٤٣٥	١٣٠,٢٤٤	٨,٩٧٧	٥,١٦٤,٨٦٩	٨١٤,١٧٢	٣,٩٩٤	٢٨٦	١,٧٩٠	٣١٤	آذار
٤,٦١١,٦٦١	٧٥٦,٤٠٣	١٠٩,٣٢٥	٨,١٨٩	٤,٤٩٦,٢٩٥	٧٤٧,٩٣٨	٦,٠٤١	٢٧٦	١,٥٩٦	٢٧٩	نيسان
٤,٦٦٧,٨١٠	٧٨٥,٣٥٤	١٠٧,٢٨٤	٨,٩٩٠	٤,٥٥٣,٣٧٨	٧٧٦,٠٤٨	٧,١٤٩	٣١٦	١,٦١١	٢٨٨	أيار
٤,٦٠٣,١٥٩	٨٠٥,٧٣٣	٩٦,٧٧٨	٨,٩٧٥	٤,٤٩٧,٦٦٨	٧٩٦,٤٤٤	٨,٧١٢	٣١٤	١,٦٧٤	٢٩٧	حزيران
٤,٩٠٢,٣٣٦	٨٥٦,٠١٧	٩٢,٤٥٩	٩,٢٣٤	٤,٨٠٣,٨٢٠	٨٤٦,٤٧١	٦,٠٥٧	٣١٢	١,٧٨٠	٣٠٨	تموز
٤,٤٧٠,٩٧٦	٨٠٨,٧٢٣	٩٤,٩٨٣	٨,٧٦٨	٤,٣٦٨,٩٢٦	٧٩٩,٦٥٦	٧,٠٦٧	٢٩٩	١,٧٣٦	٢٨٨	آب
٤,٠٣٧,٤٣٧	٧٦٧,٥٣٩	١١٤,٣١٦	٨,٢٩٠	٣,٩١٦,٣٢٥	٧٥٩,٠٠١	٦,٧٩٦	٢٤٨	١,٦٩٣	٢٩٤	أيلول
٤,٥٣٣,١٩٩	٨١٤,٤٩٨	١١٩,٦٠٦	٩,١٠٥	٤,٤٠٨,٤٣٧	٨٠٥,٠٧١	٥,١٥٦	٣٢٢	١,٨٤٩	٣١٠	تشرين ١
٤,٠٤٥,٥٣٧	٧٥٦,٧٢٦	١٠٢,٥٠٨	٨,١٤٦	٣,٩٣٦,٤٩٨	٧٤٨,٣٢٣	٦,٥٣١	٢٥٧	١,٦٢٥	٢٨٥	تشرين ٢
٤,٣٦٤,٤١٨	٨١٣,٤٥٥	١٠٨,١٨٧	٩,٢١٩	٤,٢٥٠,٧٣٤	٨٠٣,٩٤٦	٥,٤٩٧	٢٩٠	١,٩٢٦	٣٢٤	كانون ١
٥٧,٨٥٠,٠٥٩	٩,٣٤٣,٢٢٧	١,٧١٨,٦٦١	١٠٥,٤٤١	٥٦,٠٣٨,٥٩٢	٩,٢٣٤,٥٠٨	٩٢,٨٠٦	٣,٢٧٨	٢١,٤٨٢	٣,٧٢٢	٢٠١١
٤,٤٠٧,٤٦١	٧٤٦,٩٤٧	١١٨,٥٣٢	٨,٦١٧	٤,٢٨٢,٣٦٠	٧٣٨,٠٥١	٦,٥٦٩	٢٧٩	١,٨١٧	٢٩٥	كانون ٢
٤,٠٩٦,٢٠٣	٦٦٥,١٥٧	١١٤,٢٤٧	٧,٧٣٨	٣,٩٧٤,٢٦٢	٦٥٧,١٧١	٧,٦٩٤	٢٤٨	١,٧٦٧	٢٧٦	شباط
٤,٨٠٠,٢٢٢	٧٨٩,٢٥٧	١٤٧,٤٠٤	٩,٠١٩	٤,٦٤٣,١٢٧	٧٧٩,٩٢٠	٩,٦٩١	٣١٨	١,٩٦١	٣٢١	آذار
٤,٤٨٧,٧٥١	٧٣٨,٥٤٦	١٤٠,٠٧٨	٨,٤٤٨	٤,٣٤١,٣٧٦	٧٢٩,٨٥٣	٦,٢٩٨	٢٤٥	١,٧٤٩	٣٠٣	نيسان
٤,٤٩٤,١٩٧	٧٧٩,٥٨١	١٤٣,٨٢٥	٩,٠٦٧	٤,٣٤٣,٧٨٨	٧٧٠,٢٣٢	٦,٥٨٣	٢٨٢	١,٧٢٦	٣١٤	أيار
٤,٧١٣,٤٤٠	٧٩٩,٤٩٥	١٢١,٨٩٧	٩,٠٦٠	٤,٥٨٥,٧٩١	٧٩٠,١٥٩	٥,٧٥٣	٢٧٦	١,٧٤٣	٣٢٦	حزيران
٥,٩٣٧,٦٠٣	٨١٩,٧٧٠	١١٢,١٨٣	٩,٠٠٧	٥,٨١٤,٥٩٣	٨١٠,٤٩٥	١٠,٨٢٧	٢٦٨	١,٨٣٥	٣٢٦	تموز
٥,٠١٥,٠٤٩	٧٧٠,٩١٩	١٣١,٧٢٠	٨,٣٣٨	٤,٨٧٥,٤٩٣	٧٦٢,٣٢٩	٧,٨٣٦	٢٥٢	١,٦٦٠	٣٠٠	آب
٥,١٧٧,٦٤٩	٨١٧,٦١٠	١٣١,٨٩٣	٩,٠١١	٥,٠٣٦,٩٩٣	٨٠٨,٣٣١	٨,٧٦٣	٢٦٨	١,٧٢٩	٣٢٤	أيلول
٥,١٢٥,٥٧٤	٨١٢,٥٩٩	١٤٩,٠٣٧	٩,٢٠١	٤,٩٦٨,٦٨٧	٨٠٣,١١٧	٧,٨٥٠	٢٨١	١,٨٥٩	٣١٦	تشرين ١
٤,٥٠٣,٦٦٩	٧٤٨,٥٢٢	١٢١,٦٠٧	٨,١٦١	٤,٣٧٤,٠٨٢	٧٤٠,٠٩٥	٧,٩٨١	٢٦٦	١,٥٧١	٢٩٦	تشرين ٢
٥,٠٩١,٢٤٢	٨٥٤,٨٢٤	٢٨٦,٢٣٩	٩,٧٧٤	٤,٧٩٨,٠٤٢	٨٤٤,٧٥٥	٦,٩٦٢	٢٩٥	٢,٠٦٥	٣٢٥	كانون ١
٥٦,٠٣٥,٣٣٧	٩,٤٦٥,٢٧٥	١,٥١٠,٥٢٢	١٠٣,٩١٣	٥٤,٤٢٧,٩٢٠	٩,٣٥٨,٣٣٩	٩٦,٨٩٥	٣,٠٢٣	٢٢,٥٧٤	٣,٦١٥	٢٠١٢
٤,٦٦٣,١٣٩	٧٦١,١٨٨	١٥٠,١٣٦	٨,٥٨٤	٤,٥٠٧,٠٨٩	٧٥٢,٣٥٨	٥,٩١٣	٢٤٦	١,٨٧٩	٢٩٦	كانون ٢
٤,٢٧١,١٧٧	٧١٥,٣٨٥	١٣٢,٨٣١	٧,٩٤٤	٤,١٣٣,٨٠٦	٧٠٧,٢٢٣	٤,٥٤٠	٢١٨	١,٧٣٦	٢٨٤	شباط
٤,٨٤٢,٨٠٣	٨٠٥,٤٦٧	١١٥,٢٢٥	٨,٦٥٥	٤,٧٢٢,٦٦٣	٧٩٦,٥٤٩	٤,٩١٤	٢٦٣	١,٧٩٦	٣١٢	آذار
٤,٢٨٤,٠٩٢	٧١٢,٥٢٦	١٣٥,٣٠١	٧,٤٢٦	٤,١٤٣,٦٧٥	٧٠٤,٨٨٤	٥,١١٦	٢١٦	١,٧٤٠	٢٧٧	نيسان
٤,٧٤٣,٣٢٤	٨٢٣,٧١٣	١٢٧,٤١٠	٨,٩٩٧	٤,٦٠٩,٩٩٤	٨١٤,٤٧٤	٥,٩٢٠	٢٤٢	١,٨٠٣	٣٠٦	أيار
٤,٧٦٤,٦٤٣	٨٢٠,٤٥٧	١٢٤,٢٧٦	٩,٣٩٠	٤,٦٣٤,٣٤٠	٨١٠,٨٢٠	٦,٠٢٨	٢٤٧	١,٩٣٤	٣٠٠	حزيران
٥,١٤٧,٧٦٦	٨٣٥,٩١١	١٤٤,١٣٧	٩,٢٥٦	٤,٩٩٦,٢٤٨	٨٢٦,٣٧٣	٧,٣٨٠	٢٨٢	١,٩٧٧	٣٠٠	تموز
٤,٦٥٦,٢٤٣	٨٠٣,٥٢٥	١١٧,٧٠٠	٨,٧٤٣	٤,٥١٢,٨٨٨	٧٩٤,٥١٧	٢٥,٦٥٥	٢٦٥	١,٨٥٩	٢٩٧	آب
٤,٥٨٣,٨٣٣	٧٧٤,٤٠٤	١٢٢,٧٠٣	٨,٦٧٦	٤,٤٥٦,٣٥٨	٧٦٥,٤٨٣	٤,٧٧٢	٢٤٥	١,٨٥٨	٢٩٨	أيلول
٤,٧٣٣,١٤٦	٨٠٣,٠١٥	١٢٤,٠٧٨	٨,٦٠٦	٤,٦٠٢,٦٣٣	٧٩٤,١٤٧	٦,٤٣٤	٢٦٢	٢,٠٣٨	٣١٦	تشرين ١
٤,٦٧٤,٣٩٤	٨٠٨,١٩١	١١٣,٨٥١	٨,٩٩٧	٤,٥٤٦,٣٨٣	٧٩٨,٩٠٤	١٤,١٦٠	٢٩٠	١,٩٣٩	٣٠٣	تشرين ٢
٤,٦٧٠,٧٨٠	٨٠١,٤٩٣	١٠٢,٨٧٤	٨,٦٣٩	٤,٥٦١,٨٤٣	٧٩٢,٦٠٧	٦,٠٦٣	٢٤٧	٢,٠١٦	٣٢٥	كانون ١
٤١,٣٠٠,٣٤٠	٦,٩٨٩,٠٢١	٩٢٨,٣٧٩	٧٧,٢٠١	٤٠,٣١٢,٣٠١	٦,٩٠٩,٦٠٧	٥٩,٦٦٠	٢,٢١٣	١٨,٨٦٩	٢,٨٩٨	٢٠١٣
٤,٦٣٧,٨٣٧	٧٧٩,٣٥٠	٩٦,٩١٩	٨,٠٠٤	٤,٥٣٤,٩٩٢	٧٧١,١١١	٥,٩٢٦	٢٣٥	١,٩٦٧	٣٠٦	كانون ٢
٤,٣٥٢,١٥٠	٧١٩,٢٩٣	٩٣,٧٠٧	٧,٧٧٩	٤,٢٤٩,٩٨٥	٧١١,٢٨٦	٨,٤٥٨	٢٢٨	١,٨٢٩	٢٨٥	شباط
٤,٤٦٦,٨٨٥	٧٦٤,١٣٠	١١١,٤٨٩	٨,٤٩٨	٤,٣٤٧,٥١٨	٧٥٥,٣٨٠	٧,٨٧٨	٢٥٢	١,٩٣٨	٣٠٩	آذار
٤,٨٥٣,١٦٤	٧٩٥,٥٧٧	١٠٠,٨٤٠	٩,٠٤٦	٤,٧٤٢,٤٥٧	٧٨٦,٢٩٣	٩,٨٦٧	٢٣٨	٢,٢١٩	٣٢٥	نيسان
٤,٥٢٤,٤٠٤	٨٠٠,٠٧١	٩٩,٢١٣	٨,٦٠٢	٤,٤٢٠,١٩٨	٧٩١,١٩٤	٤,٩٩٢	٢٧٥	٢,١٩٧	٣٣٥	أيار
٤,٥٢٢,٤٣٤	٧٧٣,٧٠٧	١٠١,٨٣٥	٨,٧٤٧	٤,٤١٦,٩٥٨	٧٦٤,٧٢١	٣,٦٤٢	٢٣٩	٢,١٧٧	٣٢٢	حزيران
٤,٩٣٥,٧٨٢	٨٣١,٣٨٨	١٢٣,٧٦٧	٩,٤٠١	٤,٨٠٤,٣٧٣	٨٢١,٧١١	٧,٦٤١	٢٧٦	٢,٢٨٠	٣٥٥	تموز
٤,٤٩٥,٢١٧	٧٧١,٤٠١	١٠١,٧٩٧	٨,٨٠٦	٤,٣٨٧,٥٢٩	٧٦٢,٣٥٩	٥,٨٩٠	٢٣٦	٢,٠٤١	٣٢٣	آب
٤,٥١٢,٤٦٧	٧٥٤,١٠٤	٩٨,٨١١	٨,٣١٨	٤,٤٠٨,٢٩٠	٧٤٥,٥٥٢	٥,٣٦٦	٢٣٤	٢,٢٢٠	٣٣٨	أيلول
										تشرين ١
										تشرين ٢
										كانون ١

* بناء على إعلام مصرف لبنان رقم ٨٧٧ الصادر في ١٦ أيار ٢٠١٢، ستجري جلسات مقاصة المصارف فقط في المقر الرئيسي لمصرف لبنان، بيروت.

٦-١ الاعتمادات والبوالص المستندية للاستيراد والتصدير (مليارات الليرات)

الفترة	الاعتمادات المستندية								
	بوالص واردة				بوالص خارجة				
	وضعيات الاعتمادات		وضعيات الاعتمادات		وضعيات الاعتمادات		وضعيات الاعتمادات		
الفترة	استيراد	تصدير	الفترة	استيراد	تصدير	الفترة	استيراد	تصدير	
٢٠١٢	٩٧١٩.٢	٦٤٠٠.٠	٩١٢١.٦	٥٦٩٢.٠	١٧٨٦.٠	٢١٧١.٩	٢٩٠٠.١	٢٤١٧.١	٢٣٥.٥
نيسان	٧٧٩.٠	٦٠٥.٠	٧٢٨.٨	٥٠٧.٥	١٥١٨.١	١٩٠٥.٤	٢٣٦.١	١٧٥.١	٢٦٣.٤
أيار	٧٠٨.٣	٣٨٢.٧	٧٧٠.٥	٤١٢.٦	١٤٣٥.٩	١٨١٨.٦	٢٢٧.٤	٢٠٩.٤	٢٣٣.٨
حزيران	٧٦٢.٧	٦١٢.٥	٧١٤.٣	٢٩١.٢	١٥٠٠.٠	٢١٤٤.٦	٤٦٦.٧	١٧٤.٤	٢٥٥.٢
تموز	٨١٦.٥	٥٧٣.٤	٧٨٨.٩	٥٠٢.٣	١٥١٨.٤	٢١٥٥.٦	٢٢٩.٠	١٩١.٧	٢٦٥.٥
آب	١١٠٤.١	٣٨٠.٠	٧٥٣.٣	٦٩٤.٩	١٨١٩.٦	١٨٢٠.١	١٩٢.٣	١٦٦.٠	٢٥٣.٣
أيلول	٩٩٠.٠	٤٢١.١	١٠٢١.٧	٣٤٩.٧	١٧٨٣.٢	١٨٧٨.٦	١٨٣.٨	١٧٣.٥	٢٣١.٨
تشرين ١	٦٨١.٩	٤٠٤.٦	٩٢٢.٣	٣٣٩.١	١٥٠٥.٩	١٩٢٤.٣	٢٠٠.٨	١٧١.٣	٢٣١.٤
تشرين ٢	٧٣٠.٠	٥٨٣.٥	٦٧٩.١	٤٠٧.٦	١٥٤٢.٩	٢٠٧٥.٤	١٩٣.٤	١٩٧.٣	٢٣٨.٦
كانون ١	٩٩١.٨	٨١٨.١	٧٤٢.٦	٦٧٧.٦	١٧٨٦.٠	٢١٧١.٩	٣٢٢.٩	١٦٨.٠	٢٣٥.٥
٢٠١٣									
كانون ٢	٩٧١.٨	٥٤٢.٩	٩٤٣.٣	٦١٠.٣	١٧٩٨.٥	٢٠٨٥.٣	١٨٧.٨	٢٤٧.٨	٢٣٨.٤
شباط	٨٣٧.٧	٤٥٣.٧	١٠٨١.٣	٥٨٧.٧	١٥٣٥.٢	١٨٣١.٤	١٦٦.٥	١٩٦.٦	٢٢٨.٢
آذار	٩٩٦.١	٦٢٣.٢	٦٥١.٥	٢٩٨.٥	١٨٦٥.١	٢٢٢٥.٢	١٩٨.٥	٢٢٣.٠	٢٢٨.٤
نيسان	٨٧٠.٦	٥٢٥.٢	٩١٨.٧	٤٨٨.٤	١٧٥٠.٩	٢٢٤٦.٨	٢١٨.٤	١٥٨.٠	٢٤١.٧
أيار	٨٩٢.٦	٥٤٠.٥	٨٦٨.٦	٦٢٢.٠	١٧٧٠.٥	٢١٣٣.٧	٢٤٦.٢	١٧٧.٩	٢٣٣.٠
حزيران	٩١٢.٠	٤٨٤.٦	٨١٧.٦	٤٧٦.٦	١٨٥٦.٨	٢١٢١.١	٢٢٣.٢	١٦٧.٣	٢٢٧.٩
تموز	٧٥٤.٧	٢٨٩.٦	٩٥٥.٩	٣٩٦.٤	١٦١١.٦	٢٠٥٥.٠	٢١١.٦	١٦٥.٥	٢٢٨.٥
آب	٧٥٢.٠	٢٧١.٤	٨٦٨.٤	٢٨٩.٠	١٤٦١.٢	١٩٠٠.٨	١٩١.٣	١٣١.٥	٢٢٦.٤
أيلول	٧٣٨.٩	٣٥٦.٦	٧٢٦.٠	٣٢٠.٢	١٤٦١.٨	١٩١٨.٥	١٩٦.٣	١٤٦.١	٢٤٩.٩

٦-٢ أدوات الدين العام الداخلي (١)

(في نهاية الفترة، بمليارات الليرات)

كانون ١	أيلول	كانون ١	حزيران	تموز	آب	أيلول
٢٠١١	٢٠١٢	٢٠١٢	٢٠١٣	٢٠١٣	٢٠١٣	٢٠١٣
٤٩٣٤٠.٠	٥٠٠٩٥.٠	٥٠١٩٨.٠	٥١٠٦٧.٠	٥١٣٤٣.٠	٥١٦٣٠.٠	٥٢٣٤١.٠
٤٦٥١٢.٠	٤٧٧٠٦.٠	٤٧٤٤٨.٠	٤٩٢٨٧.٠	٤٩٤٤٣.٠	٤٩٧٦٩.٠	٥٠٣٦٣.٠
٤١٧٩٣.٠	٤٢٨٤٣.٠	٤٢٤٩٩.٠	٤٥٥٩٩.٠	٤٥٩٤٨.٠	٤٦٣٥٣.٠	٤٧٢٣٩.٠
٣٩٧٢.٠	٤١٣٤.٠	٤٢٠٨.٠	٢٩٣٨.٠	٢٦٦٥.٠	٢٥٠٩.٠	٢٣٣٢.٠
٧٤٧.٠	٧٢٩.٠	٧٤١.٠	٧٥٠.٠	٨١٧.٠	٩٠٧.٠	٧٩٢.٠
٢٥٨٣.٠	٢١٨٩.٠	٢٥٩١.٠	١٦٣٢.٠	١٧٦٧.٠	١٧٣١.٠	١٨٤٨.٠
٨٨٧.٠	٨٧٢.٠	٩٦٥.٠	٨٩٢.٠	٩٠٩.٠	٩٢٧.٠	٩٢٦.٠
١٥٦٩.٠	١٢١٦.٠	١٣١٢.٠	٥٨١.٠	٧٣٨.٠	٦٤٤.٠	٧٦٣.٠
١٢٧.٠	١٠١.٠	٣١٤.٠	١٥٩.٠	١٢٠.٠	١٦٠.٠	١٥٩.٠
٢٤٥.٠	٢٠٠.٠	١٥٩.٠	١٤٨.٠	١٤٦.٠	١٣٠.٠	١٣٠.٠

(١) إن الفروقات الطفيفة بين أرقام هذا الجدول والأرقام المنشورة من قبل وزارة المالية ترد إلى تصويب بعض الأرقام التي تكون نشرت سابقاً على أساس شبه نهائي حرصاً على عدم تأخير صدور هذه المعلومات. (٢) إن سندات الخزينة مسجلة بقيمتها الفعلية (القيمة الشرائية+الفوائد المتراكمة)

٧- أسعار صرف أهم العملات الأجنبية

(بالليرة اللبنانية)

ذهب (اونصة)	فضة (اونصة)	دولار كندي	ين ياباني (١٠٠)	جنيه استرليني	فرنك سويسري	يورو	دولار أمريكي	
متوسط الفترة								
								٢٠١٢
٢٦٢٦٨٠٣	٥٠٧١٩	١٥٤٠	١٩٢٩	٢٤٢٩	١٦٠٣	١٩٣٨	١٥٠٧.٥٠	أيلول
٢٥٤٣٥٢٩	٤٨٢١٣	١٥٢٤	١٨٠٤	٢٤٣٤	١٦٣٥	١٩٧٧	١٥٠٧.٥٠	كانون ١
٢٠١٣								
٢١٢٥٢٣٧	٣٤٥٥٦	١٤٧٥	١٤٨٩	٢٣٠١	١٥٧٣	١٩٥٦	١٥٠٧.٥٠	أيار
٢٠٢٤٥٧٩	٣١٨٢١	١٤٦٢	١٥٤٨	٢٣٣٣	١٦١٤	١٩٨٨	١٥٠٧.٥٠	حزيران
١٩٣٩٢٧٢	٢٩٧٢٨	١٤٤٨	١٥١٤	٢٢٨٩	١٥٩٥	١٩٧٢	١٥٠٧.٥٠	تموز
٢٠٤٠٧٨٠	٣٣٣٧٦	١٤٤٧	١٥٣٧	٢٣٣٥	١٦٢٦	٢٠٠٦	١٥٠٧.٥٠	آب
٢٠٣٤٢٩٥	٣٤٠٢٥	١٤٥٦	١٥٢٠	٢٣٩١	١٦٣١	٢٠١٣	١٥٠٧.٥٠	أيلول
نهاية الفترة								
								٢٠١٢
٢٦٨٤٦٧٧	٥٢٣٦٣	١٥٤٠	١٩٤٣	٢٤٤٦	١٦١٣	١٩٥٢	١٥٠٧.٥٠	أيلول
٢٥٠٢٩٧٨	٤٥٣١٥	١٥١٥	١٧٥٤	٢٤٢٥	١٦٤٥	١٩٨٨	١٥٠٧.٥٠	كانون ١
٢٠١٣								
٢١٣٣٣٣٩	٣٤٢٠٥	١٤٥٨	١٥٠٢	٢٢٩٦	١٥٨٢	١٩٦٢	١٥٠٧.٥٠	أيار
١٨١٣٨٢٤	٢٨٤٢٤	١٤٣٩	١٥٢٤	٢٢٩٩	١٥٩٤	١٩٦٧	١٥٠٧.٥٠	حزيران
٢٠٠٨٨٦٤	٣٠٠٤٤	١٤٦٣	١٥٤٤	٢٢٩١	١٦٢٤	١٩٩٨	١٥٠٧.٥٠	تموز
٢١٠٥٨٢٧	٣٥٦٩٠	١٤٣٢	١٥٣٦	٢٣٣٦	١٦٢١	١٩٩٧	١٥٠٧.٥٠	آب
٢٠١٤٠٩٥	٣٢٧١٣	١٤٦٢	١٥٤١	٢٤٣٥	١٦٦٥	٢٠٣٥	١٥٠٧.٥٠	أيلول

٨- الدين العام بحسب مصادر التمويل (١)

(في نهاية الفترة)

أيلول ٢٠١٣	آب ٢٠١٣	تموز ٢٠١٣	كانون ١ ٢٠١٢	أيلول ٢٠١٢	كانون ١ ٢٠١١	
٥٤٢٤٤.٠	٥١٦٣٠.٠	٥١٣٤٣.٠	٥٠١٩٨.٠	٥٠٠٩٥.٠	٤٩٣٤٠.٠	١- الدين القائم بالليرة اللبنانية (بالمليارات)
١٦٧٨٦.٠	١٦٦٣٠.٠	١٦٣٧٨.٠	١٥٠٤٩.٠	١٦٠٧٩.٠	١٦٣٧٤.٠	أ- المصرف المركزي
١٦٧٨٦.٠	١٦٦٣٠.٠	١٦٣٧٨.٠	١٤٩٩٤.٠	١٥٩٩٤.٠	١٦٢٣٥.٠	محفظة سندات الخزينة (٢)
			٥٥.٠	٨٥.٠	١٣٩.٠	قروض للمؤسسات العامة
٢٨٣٥٦.٠	٢٥٩٥١.٠	٢٥٨٨٦.٠	٢٧٢٦٧.٠	٢٥٩٣٣.٠	٢٥١٧٧.٠	ب- المصارف
٢٨٢٢٦.٠	٢٥٨٢١.٠	٢٥٧٤٠.٠	٢٧١٦٣.٠	٢٥٨١٨.٠	٢٥٠٧١.٠	سندات الخزينة (٤)
١٣٠.٠	١٣٠.٠	١٤٦.٠	١٠٤.٠	١١٥.٠	١٠٦.٠	قروض للمؤسسات العامة
٩١٠٢.٠	٩٠٤٩.٠	٩٠٧٩.٠	٧٨٨٢.٠	٨٠٨٣.٠	٧٧٨٩.٠	ج- سندات القطاع غير المصرفي (٣)
١٥٣٥٦.٠	١٣٢١٢.٠	١٣٧٠٩.٠	١٢٩١٦.٠	١٢٣٨٣.٠	١٠٩٨٤.٠	٢- ودائع القطاع العام
٣٨٨٨٨.٠	٣٨٤١٨.٠	٣٧٦٣٤.٠	٣٧٢٨٢.٠	٣٧٧١٢.٠	٣٨٣٥٦.٠	٣- الدين الصافي بالليرة اللبنانية
٢٦٤١١.٠	٢٦٢٤٩.٠	٢٦١٨٦.٠	٢٤٣٨٥.٠	٢٢٨٦٩.٠	٢٠٩٢٧.٠	٤- الدين بالعملات الأجنبية (بملايين الدولارات)
٧٨٧٠٢.٠	٧٧٩٨٩.٠	٧٧١١٠.٠	٧٤٠٤٣.٠	٧٢١٨٧.٠	٦٩٩٠٣.٠	٥- مجموع الدين الصافي (بمليارات الليرات)

(١) المصدر: وزارة المالية، أرقام شبه نهائية قابلة للتصحيح.

إن الفروقات الطفيفة بين أرقام هذا الجدول والأرقام المنشورة من قبل وزارة المالية ترد إلى تصويب بعض الأرقام التي تكون نشرت سابقاً على أساس شبه نهائي حرصاً على عدم تأخير صدور هذه المعلومات. (٢) سندات الخزينة مسجلة بقيمتها الفعلية (القيمة الشرائية+الفوائد المتراكمة).

(٣) نظراً لتوسع سوق سندات الخزينة، يتعذر احصاء حيازاتها من قبل غير المقيمين، ولذلك أدرجت جميع سندات الخزينة المصدرة بالليرة في الدين القائم بالليرة اللبنانية، والسندات المصدرة بالدولار في الدين بالعملات الأجنبية. (٤) ابتداء من أيلول ١٩٩٩ تشمل هذه الأرقام صكوك المديونيات إلى جانب سندات الخزينة.

٩-١ التداول بالأسهم في بورصة بيروت

(أيلول-٢٠١٣)

الشركة	الأسهم المنفذة	النسبة (%)	قيمة التنفيذ (\$)	النسبة (%)	سعر الإقفال (\$)	معدل السعر (\$)
سوليدير "أ"	٣٦٨,٠٩٧	١٩.٧٢	٤,٠٣١,١٩٧	٢٧.٣٧	١١.٨٨	١٠.٩٥
سوليدير "ب"	٩٩,٣١١	٥.٣٢	١,٠٩١,٦٩١	٧.٤١	١١.٦٩	١٠.٩٩
البنك اللبناني للتجارة	٠	٠.٠٠	٠	٠.٠٠	١.٩٥	-
البنك اللبناني للتجارة "أ" أسهم تفضيلية	٠	٠.٠٠	٠	٠.٠٠	١٠٠.٠٠	-
البنك اللبناني للتجارة "ب" أسهم تفضيلية	٦,٠٠٠	٠.٣٢	٦٠٠,٠٠٠	٤.٠٧	١٠٠.٠٠	١٠٠.٠٠
البنك اللبناني للتجارة "ج" أسهم تفضيلية	٢٠٠	٠.٠١	٢٠,٠٠٠	٠.١٤	١٠٠.٠٠	١٠٠.٠٠
بنك عوده - سرادار	٤٤١,٧٠٤	٢٣.٦٦	٢,٦٩٤,٧٥٨	١٨.٣٠	٦.١٠	٦.١٠
بنك عوده - سرادار "GDR"	٦٠٢	٠.٠٣	٣,٩٠٧	٠.٠٣	٦.٤٩	٦.٤٩
بنك عوده "أ" أسهم تفضيلية	٠	٠.٠٠	٠	٠.٠٠	١٠١.٥٠	-
بنك عوده "ب" أسهم تفضيلية	٠	٠.٠٠	٠	٠.٠٠	١٠٠.١٠	-
بنك عوده "ج" أسهم تفضيلية	٢,٥٠٠	٠.١٣	٢٥٠,٠٠٠	١.٧٠	١٠٠.٠٠	١٠٠.٠٠
بنك عوده "د" أسهم تفضيلية	٠	٠.٠٠	٠	٠.٠٠	١٠٠.٠٠	-
بنك بيروت	٣٤٢	٠.٠٢	٦,٤٩٨	٠.٠٤	١٩.٠٠	١٩.٠٠
بنك بيروت "أ" أسهم تفضيلية	٨,٠٠٠	٠.٤٣	٢٠٥,٢٠٠	١.٣٩	٢٥.٦٥	٢٥.٦٥
بنك بيروت "ب" أسهم تفضيلية	٥٠,٥٤٧	٢.٧١	١,٢٩٤,٥٥٥	٨.٧٩	٢٥.٦١	٢٥.٦١
بنك بيروت "ج" أسهم تفضيلية	١١,٤٠٠	٠.٦١	٢٩٠,٤٢٠	١.٩٧	٢٥.٤٨	٢٥.٤٨
بنك بيلوس	٦٤٢,٤٣٩	٣٤.٤٢	٩٥٧,٥٢٨	٦.٥٠	١.٥٠	١.٤٩
بنك بيلوس GDR	٠	٠.٠٠	٠	٠.٠٠	٧٢.٠٠	-
بنك بيلوس "أ" أسهم تفضيلية ٢٠٠٨	٢,٣٧٧	٠.١٣	٢٣٧,٧٠٠	١.٦١	١٠٠.٠٠	١٠٠.٠٠
بنك بيلوس "ب" أسهم تفضيلية ٢٠٠٩	١١,٤٥١	٠.٦١	١,١٤٥,١٠٠	٧.٧٧	١٠٠.٠٠	١٠٠.٠٠
بنك بيمو	٠	٠.٠٠	٠	٠.٠٠	١.٨٤	-
بنك بيمو "أ" أسهم تفضيلية	٠	٠.٠٠	٠	٠.٠٠	١٠١.٠٠	-
بنك لبنان والمهجر "GDR"	١٦٩,٢٨١	٩.٠٧	١,٤٣٨,٧٢٦	٩.٧٧	٨.٥٠	٨.٥٠
بنك لبنان والمهجر	٣٩,٧٣٤	٢.١٣	٣٢٧,٨٤٩	٢.٢٣	٨.٢٥	٨.٢٥
بنك لبنان والمهجر "أ" أسهم تفضيلية ٢٠١١	١١,٢٥٢	٠.٦٠	١١٤,٢٥٤	٠.٧٨	١٠.١٧	١٠.١٥
ريمكو	٠	٠.٠٠	٠	٠.٠٠	٣.٥٠	-
هولسيم لبنان	١,٢٨٩	٠.٠٧	١٨,٨٤٤	٠.١٣	١٤.٩٧	١٤.٦٢
الإسمنت الأبيض لحامله	٠	٠.٠٠	٠	٠.٠٠	٣.٢٣	-
الإسمنت الأبيض إسمي	٠	٠.٠٠	٠	٠.٠٠	٣.٢٤	-
المجموع	١,٨٦٦,٥٢٦	١٠٠	١٤,٧٢٨,٢٢٧	١٠٠	-	-

٩-٢ شهادات ايداع عالية

الكمية	إستحقاق	إقفال آب ٢٠١٣		إقفال أيلول ٢٠١٣	
		سعر	فائدة	سعر	فائدة
٥٠٠ مليون \$	١٤/١٢/٢٠١٧	٩٩.٤٤	٥.٥٢%	٩٩.٤٥	٥.٥٢%
٢٠٠٠ مليون \$	٢٥/٠٤/٢٠١٥	١٠٨.٨٨	٤.٣٣%	١٠٧.٨٧	٤.٧١%

٣-٩ سندات دين المصارف بالعملات الأجنبية

إقفال أيلول ٢٠١٣			إقفال آب ٢٠١٣			إستحقاق	الكمية	Eurobonds
هامش	فائدة %	سعر	هامش	فائدة %	سعر			
٤٨٦	٤.٩٧	١٠١.٤٥	٤٨٨	٥.٠٠	١٠١.٥٨	٣٠/٠٦/٢٠١٤	٤٠ مليون \$	(سنوات ٥) Euro Notes BEMO

٤-٩ أدوات مالية مختلفة

% التغيير	معدل السعر	إقفال أيلول ٢٠١٣	معدل السعر	إقفال آب ٢٠١٣	
٤.٥١	١٠.٨٨	١٠.٨٦ - ١٠.٩٠ \$	١٠.٤١	١٠.٢٦ - ١٠.٥٥ \$	GDR (سوليدير)
-٠.١٢	٨.٥٠	٨.٤٠ - ٨.٦٠ \$	٨.٥١	٨.٣٢ - ٨.٧٠ \$	GDR (لبنان والمهجر)
٤.٤١	٦.٦٣	٦.٥٠ - ٦.٧٥ \$	٦.٣٥	٦.٢٠ - ٦.٥٠ \$	GDR (عوده - سردار)
١.٤٣	٧١.٠٠	٧١.٠٠ - ... \$	٧٠.٠٠	٦٨.٠٠ - ٧٢.٠٠ \$	GDR (بيبلوس)



مصرف لبنان
BANQUE DU LIBAN