



مصرف لبنان
BANQUE DU LIBAN



()

% .

% .



% .

% .

% .

% .



% .

% .

:

% .

% .

% .



.(+)

% .

(+)

% .

.(+)

% .

.(-)

% .

% .

M³



% .

% .

% .

% .



% .

% .

% .



% .

% .



% .

% .



% .

% . % .

% . % .



% .

% .

% .

% .

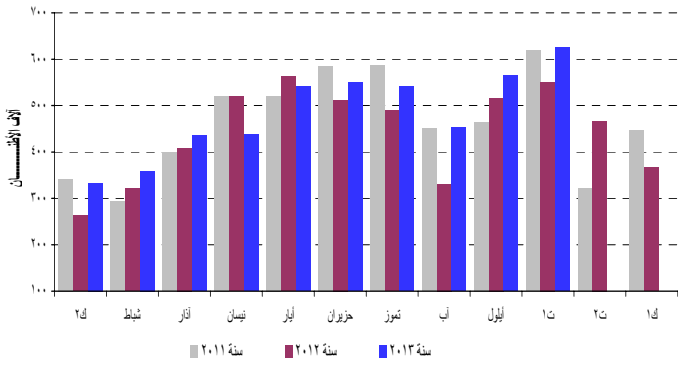


% .

% .

% .

تسليمات الإسمنت



% .

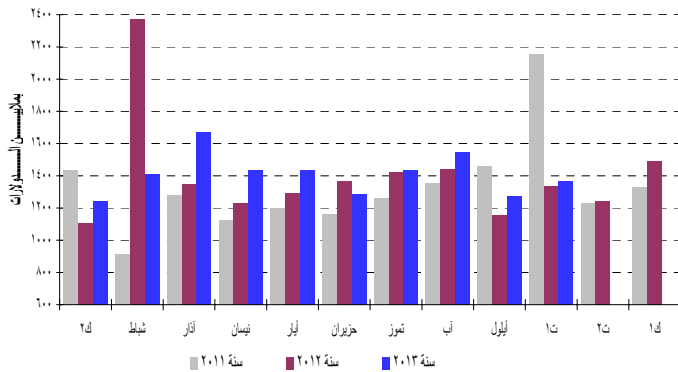
% .

% .

% .

% .

عجز الميزان التجاري



% .

% .

% .

% .

% .

% .

% .

% .

% .

% .

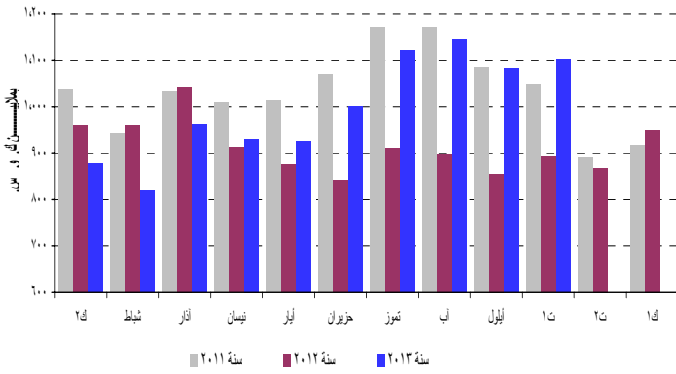
% .

% .

% .

%

(الإنتاج الشهري للكهرباء (شبكة كهرباء لبنان)



()

%

-

%

-

%

%

%

:

()

%

-

%

-

%

%

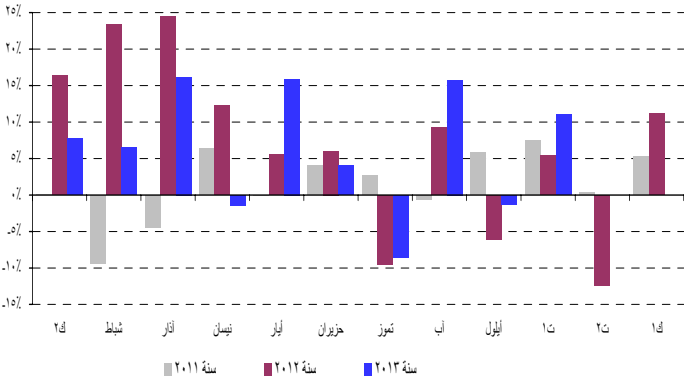
%

%

%

%

حركة المسافرين عبر المطار



()

%

-

%

-

()

%

-

%

-

%

%

%

%

. % . % .

. % . (Repo Rate)

. M³

. % .

. % .

. % .

. % .

()

. % .

. % . :

. % .

. % . % .

. % .

. % . (+)

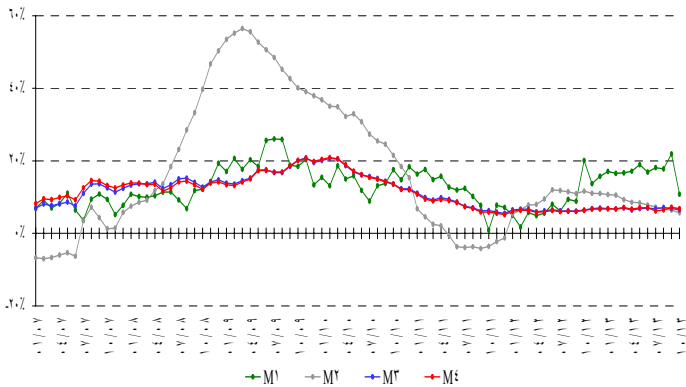
. (+)

. (-) % .

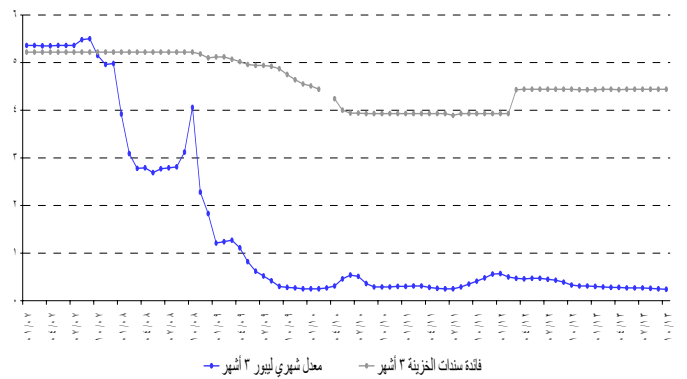
. % .

. (+)

التغيرات في الكتلة النقدية



الهامش بين سندات الخزينة لثلاثة أشهر والليبور



(Libor Rate)

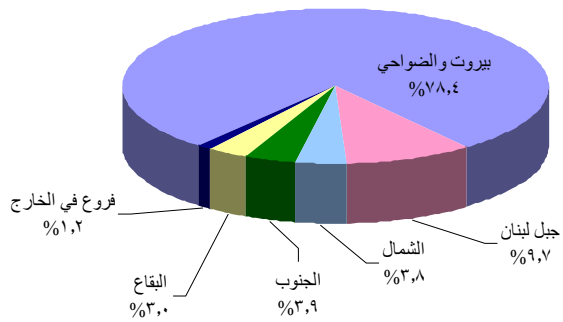
. % .

. % .

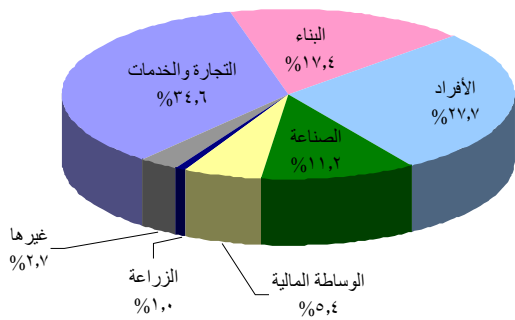
1	1	1	1
2	2	2	2
3	3	3	3
4	4	4	4
5	5	5	5
6	6	6	6
7	7	7	7
8	8	8	8
9	9	9	9
10	10	10	10
11	11	11	11
12	12	12	12
13	13	13	13
14	14	14	14
15	15	15	15
16	16	16	16
17	17	17	17
18	18	18	18
19	19	19	19
20	20	20	20
21	21	21	21
22	22	22	22
23	23	23	23
24	24	24	24
25	25	25	25
26	26	26	26
27	27	27	27
28	28	28	28
29	29	29	29
30	30	30	30
31	31	31	31
32	32	32	32
33	33	33	33
34	34	34	34
35	35	35	35
36	36	36	36
37	37	37	37
38	38	38	38
39	39	39	39
40	40	40	40
41	41	41	41
42	42	42	42
43	43	43	43
44	44	44	44
45	45	45	45
46	46	46	46
47	47	47	47
48	48	48	48
49	49	49	49
50	50	50	50

1	1	1	1
2	2	2	2
3	3	3	3
4	4	4	4
5	5	5	5
6	6	6	6
7	7	7	7
8	8	8	8
9	9	9	9
10	10	10	10
11	11	11	11
12	12	12	12
13	13	13	13
14	14	14	14
15	15	15	15
16	16	16	16
17	17	17	17
18	18	18	18
19	19	19	19
20	20	20	20
21	21	21	21
22	22	22	22
23	23	23	23
24	24	24	24
25	25	25	25
26	26	26	26
27	27	27	27
28	28	28	28
29	29	29	29
30	30	30	30
31	31	31	31
32	32	32	32
33	33	33	33
34	34	34	34
35	35	35	35
36	36	36	36
37	37	37	37
38	38	38	38
39	39	39	39
40	40	40	40
41	41	41	41
42	42	42	42
43	43	43	43
44	44	44	44
45	45	45	45
46	46	46	46
47	47	47	47
48	48	48	48
49	49	49	49
50	50	50	50

توزيع التسليفات على المناطق



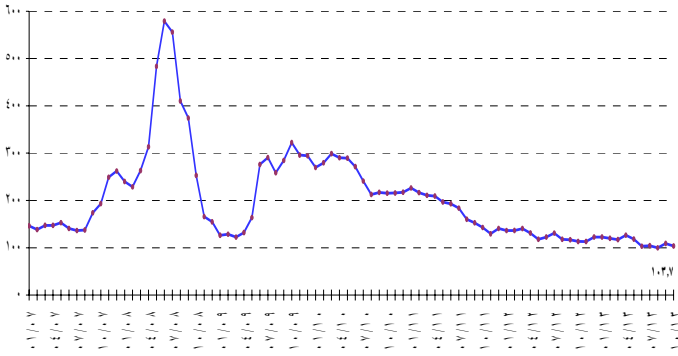
توزيع التسليفات على القطاعات



Market-Value-Weighted Index

.	.
.	.
.	.
.	.
.	.
.	.
.	.
.	.
.	.
.	.
.	.
.	.
.	.
.	.
.	.
.	.
.	.
.	.

Market-Value-Weighted Index
 مؤشر القيمة السوقية المرجح



()	()	()	()
-----	-----	-----	-----

.	.	.
.	.	.
.	.	.
.	.	.
.	.	.
.	.	.
.	.	.
.	.	.
.	.	.
.	.	.
.	.	.
.	.	.
.	.	.
.	.	.
.	.	.
.	.	.
.	.	.
.	.	.
.	.	.

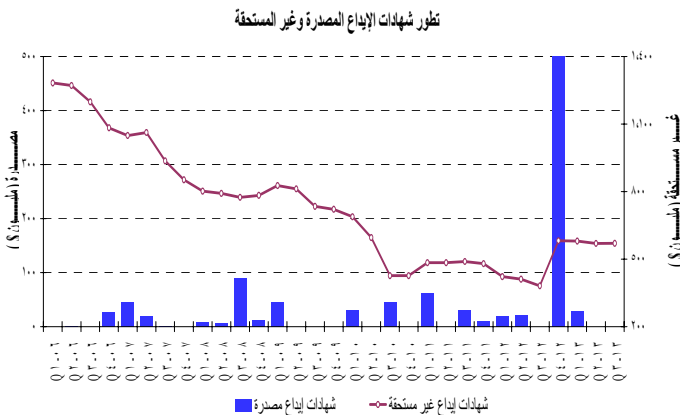
	()	()
	\$	"E"
	\$	"H"
	\$	"T"
	\$	
	\$	
	\$	"E"
	\$	"F"
	\$	"G"
	\$	"H"
	\$	"A"
	\$	"B"
	\$	"C"
	\$	
	\$	

(GDR)

% . % .

% .

()



% .

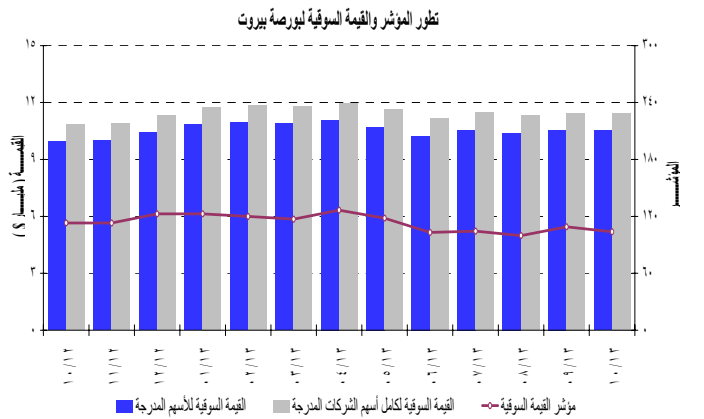
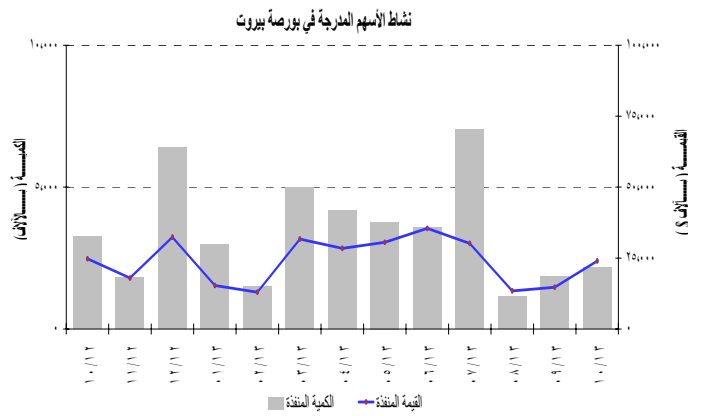
% .

"

% .

.% .

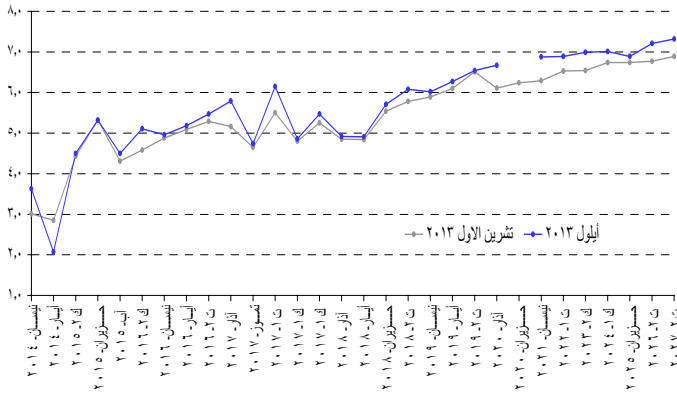
"



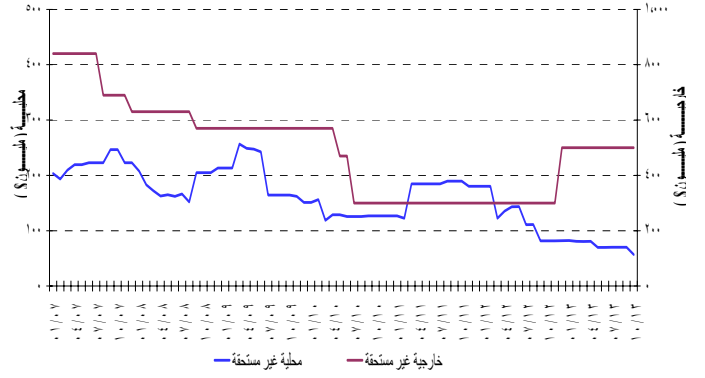
% .

% .

منخفض مردود السندات السيادية اللبنانية بالدولار الأميركي



الإصدارات غير المستحقة لشهادات الإيداع المحلية والخارجية



١- الوضع النقدي

(في نهاية الفترة، بملارات الليرات)

كانون ١	أيلول ١	كانون ١	تشرين ١	أيلول ١	تشرين ١	
٢٠١١	٢٠١٣	٢٠١٢	٢٠١٢	٢٠١٢	٢٠١٣	
٢٨٩١.٠	٣٢٩٨.٧	٣٢١٣.٢	٣٠٧٤.٢	٢٧٦٦.٢	٣٢٧٤.٩	أوراق نقدية متداولة
٣٢٤٧.٤	٤٤٠٣.٣	٣٨٩٠.٤	٣٦٣٨.٢	٣٥٥٣.٢	٤١٦٠.٥	ودائع تحت الطلب بالليرة
٦١٣٨.٤	٧٧٠١.٩	٧١٠٣.٦	٦٧١٢.٥	٦٣١٩.٤	٧٤٣٥.٣	M١
٥٢٥٠٤.٧	٥٩٣٧١.٣	٥٧٩٧٣.٥	٥٧٠٧٢.٢	٥٦٧٠٤.٣	٥٩٩٧٩.٩	ودائع أخرى بالليرة
٥٨٦٤٣.٠	٦٧٠٧٣.٣	٦٥٠٧٧.٠	٦٣٧٨٤.٧	٦٣٠٢٣.٦	٦٧٤١٥.٢	M٢
٨٧٦٣٩.٧	٩٦١٣٥.٠	٩١٤٠١.٨	٩٠٢٩٤.٦	٨٩٦٦٦.٨	٩٦٥٧٧.١	ودائع بالعملة الاجنبية
٢٩٢.٩	٣٤٤.٧	٣١٨.٢	٣٢٢.٠	٣١٤.٢	٣٥٥.٤	سندات دين
١٤٦٥٧٥.٦	١٦٣٥٥٢.٩	١٥٦٧٩٧.٠	١٥٤٤٠١.٣	١٥٣٠٠٤.٦	١٦٤٣٤٧.٧	M٣
١٥٤٣٦٤.٦	١٧٢٦٥٤.٩	١٦٤٦٧٩.٠	١٦٢٥٢٦.٣	١٦١٠٨٧.٦	١٧٣٥٩٩.٧	*M٤
٦٥٤٦٣.٧	٥٨٩٤٤.١	٦٤٤٣٧.٤	٦٤٤٥٠.٤	٦٥٤٣٩.١	٥٧٧٥٣.١	ديون صافية على الخارج
٥٠٩٠٩.١	٥٨٣٣٢.٣	٥٤٥٩٦.٤	٥٤٠٩١.٥	٥٣٥١٠.٢	٥٨٣٧٣.٨	ديون صافية على القطاع العام
١٣٢٨٤.٧-	١٠٣٠١.٢-	١٤٧٠٧.٩-	١٥٥٤٤.٦-	١٦٣٨٠.٧-	١٠٢٥٨.٠-	فروقات قطع
٥٤١٦٣.٨	٦٣٣١٩.٢	٥٩٦٩٠.٢	٥٨٧٢٣.٨	٥٨١٠٢.٣	٦٥٢٤٩.١	ديون على القطاع الخاص
١٠٦٧٦.٣-	٦٧٤١.٥-	٧٢١٩.٠-	٧٣١٩.٩-	٧٦٦٦.٣-	٦٧٧٠.٢-	مطلوبات اخرى من الجهاز المصرفي (صافية)
١٤٦٥٧٥.٦	١٦٣٥٥٢.٩	١٥٦٧٩٧.٠	١٥٤٤٠١.٣	١٥٣٠٠٤.٦	١٦٤٣٤٧.٧	المجموع

* M٤ = M٣ + سندات الخزينة لدى القطاع غير المصرفي؛ M٤ و M٣ تشمل سندات دين ابتداء من شهر تموز ١٩٩٦.

١-١ الموجودات والالتزامات تجاه القطاع الخارجي

(في نهاية الفترة، بملين الدولارات)

كانون ١	أيلول ١	كانون ١	تشرين ١	أيلول ١	تشرين ١	
٢٠١١	٢٠١٣	٢٠١٢	٢٠١٢	٢٠١٢	٢٠١٣	
٤٧٥٧٤.٢	٤٨٩٤٨.٥	٥١٩٣٣.٠	٥١٨٨٢.٠	٥٢٣٨٧.٢	٤٨٧٧٩.٢	مصرف لبنان
١٤٤٠٠.٧	١٢٣٢١.٦	١٥٣١٢.٣	١٥٨٦٠.٩	١٦٤٢٣.٩	١٢٢٦٣.٥	- ذهب
٣٣٣٩١.٦	٣٦٨٤٢.١	٣٦٨٣٦.٦	٣٦٢٢٧.٨	٣٦١٨٠.٠	٣٦٧٣٥.٠	- الاحتياطي من العملات الأجنبية
٢١٨.١	٢١٥.٣	٢١٦.٠	٢١٦.٧	٢١٦.٧	٢١٩.٣	- التزامات خارجية
١٥٧٩.٦-	٦٨٥٣.١-	٣٨٢١.٨-	٤٥٥٧.١-	٤٣٩٠.٩-	٧٣٨٧.٣-	مصارف تجارية
١٤٦٢٩.٨	١٢٢٠٨.٩	١٤٣٩٦.٠	١٣٢٩٤.٩	١٣٣٥٧.٦	١١٩٥٣.٩	- ديون على مصارف غير مقيمة
٥١٥٠.٢	٥٣٢٦.١	٥٦٠٦.٦	٥٣٧٩.٧	٥٣٤٧.٧	٥٤٩٩.٤	- ديون على غير المقيمين
٥٧١٦.٧	٦٥٥٦.٦	٦١٦٤.٥	٦٠٤٢.٧	٥٩٨٦.٦	٦٦٤٦.٩	- موجودات خارجية أخرى
٥٨١٣.٤	٤٨٨٠.٤	٥٩٠٢.٠	٦١٢٢.٠	٦١٠٠.١	٥١٣٨.٤	- التزامات تجاه المصارف غير المقيمة
٢١٢٦٢.٩	٢٦٠٦٤.٢	٢٤٠٨٦.٩	٢٣١٥٢.٤	٢٢٩٨٢.٦	٢٦٣٤٩.١	- ودائع غير المقيمين
١٦٢٢.٧-	٤٤.٦-	١١٠.٤-	١٠٦.٣-	١١٦.٧-	٤٣.٢-	مصارف التسليف المتوسط والطويل الاجل
٣٥٠.٨	٤٦١.٤	٣٢٧.٩	٣٤٢.٠	٣٤١.٣	٤٠٨.٦	- ديون على القطاع الخارجي
٥١٣.٥	٥٠٦.٠	٤٣٨.٤	٤٤٨.٣	٤٥٨.١	٤٥١.٨	- التزامات تجاه القطاع الخارجي

٢-١ ودائع القطاع الخاص لدى المصارف التجارية

(في نهاية الفترة، بمليارات الليرات)

	كانون ١ ٢٠١١	أيلول ٢٠١٢	تشرين ١ ٢٠١٢	كانون ١ ٢٠١٢	أيلول ٢٠١٣	تشرين ١ ٢٠١٣
ودائع المقيمين	١٤٢٣٨٥.٤	١٤٨٨٩٤.٢	١٤٩٩١٢.٦	١٥٢١٢٤.١	١٥٨٧٣١.٧	١٥٩٤١٧.٣
ودائع المقيمين بالليرة	٥٥٣٨٨.٧	٥٩٧٤٥.٨	٦٠١٩٢.٢	٦١٢٩٩.٤	٦٣١١٠.٤	٦٣٤١٤.١
ودائع المقيمين بالعملات الاجنبية	٨٦٩٩٦.٧	٨٩١٤٨.٤	٨٩٧٢٠.٤	٩٠٨٢٤.٧	٩٥٦٢١.٣	٩٦٠٠٣.٢
ودائع غير المقيمين	٣٢٠٥٣.٩	٣٤٦٤٦.٢	٣٤٩٠٢.٢	٣٦٣١١.٠	٣٩٢٩١.٨	٣٩٧٢١.٢
ودائع غير المقيمين بالليرة	٤٠٥٦.٦	٤٨٩٥.٥	٥٠١١.١	٤٩٩٦.٦	٤٩٠٤.١	٤٩٤٨.٢
ودائع غير المقيمين بالعملات الاجنبية	٢٧٩٩٧.٣	٢٩٧٥٠.٨	٢٩٨٩١.١	٣١٣١٤.٤	٣٤٣٨٧.٧	٣٤٧٧٣.٠
مجموع الودائع بالليرة	٥٩٤٤٥.٣	٦٤٦٤١.٣	٦٥٢٠٣.٣	٦٦٢٩٦.٠	٦٨٠١٤.٤	٦٨٣٦٢.٤
مجموع الودائع بالعملات الاجنبية	١١٤٩٩٤.٠	١١٨٨٩٩.٢	١١٩٦١١.٥	١٢٢١٣٩.١	١٣٠٠٠٩.١	١٣٠٧٧٦.١
المجموع العام	١٧٤٤٣٩.٣	١٨٣٥٤٠.٤	١٨٤٨١٤.٨	١٨٨٤٣٥.١	١٩٨٠٢٣.٥	١٩٩١٣٨.٥

٣-١ نتائج الميزان التجاري وميزان المدفوعات

(بملايين الدولارات)

ميزان المدفوعات**	المصارف	مصرف لبنان	الميزان التجاري*	الواردات (سيف)	الصادرات (فوب)
٢٠١٢ (ك-٢-ك١)	٢١١٧.٨-	٥٨٠.٩	١٦٧٩٦.٧-	٢١٢٧٩.٨	٤٤٨٣.١
آب	٦١٦.١-	١١٩.٤	١٤٤٢.٧-	١٧٨١.٨	٣٣٩.١
أيلول	١٦٩.٧	٢٦١.٩-	١١٥٨.٩-	١٦٢٩.٥	٤٧٠.٦
تشرين ١	١٥٤.٠-	٥٧.٠	١٣٣٣.٨-	١٧٧٣.٨	٤٤٠.٠
كانون ١	١٢٨٥.٣	٩٧٣.٢-	١٤٨٩.٩-	١٨٧١.٢	٣٨١.٣
٢٠١٣	٧٩٧.٤-	١١٧٩.٩	١٢٤١.٣-	١٦٤٥.٩	٤٠٤.٦
كانون ٢	١٠٩٢.٩-	١٠٠١.٢	١٤١٠.٣-	١٧٩٠.٩	٣٨٠.٦
شباط	٣٣٤.١-	١٨.٩-	١٦٦٩.٨-	٢٠٧٦.٤	٤٠٦.٦
آذار	٦١٦.٤-	٦٦٠.٧	١٤٣٧.٣-	١٨٤٩.٢	٤١٢.٠
نيسان	٤٢.٦	١٧٣.٤-	١٤٣٣.٧-	١٧٩٧.١	٣٦٣.٤
أيار	٤١.٢-	١٩٢.٢-	١٢٨٧.٣-	١٦٣٣.٨	٣٤٦.٥
حزيران	٢١٤.٤	٧٨٩.٥-	١٤٣٧.٧-	١٧١٧.٦	٢٧٩.٩
تموز	٧٥.٨	٢٩٨.٨-	١٥٤٨.٣-	١٨٢٧.٧	٢٧٩.٤
آب	٤٠٥.٠-	٩٠٨.٨	١٢٧٦.٣-	١٥٦٤.٧	٢٨٨.٣
أيلول	٥٢١.٣-	٢٧٢.٤-	١٣٦٦.٥-	١٧٥٧.٥	٣٩١.٠
تشرين ١					

* هذه الأرقام قابلة للتصحيح.

** بعد تصحيح فروقات القطع الناتجة عن تغير سعر صرف الدولار نسبة الى بقية العملات. يتم منذ عام ١٩٩٥ احتساب الموجودات الخارجية الصافية للمصارف المتخصصة والمؤسسات المالية.
١ استناداً إلى صندوق النقد الدولي، إن حسابات الودائع العائدة لغير المقيمين تؤثر سلباً على احتساب ميزان المدفوعات. وقد بلغت ٢.٣ مليار دولار خلال الأشهر العشرة الأولى من سنة ٢٠١٣.

٢- ميزانية مصرف لبنان
(في نهاية الفترة، بمليارات الليرات)

كانون ٢٠١١	أيلول ٢٠١٢	تشرين ٢٠١٢	كانون ٢٠١٢	أيلول ٢٠١٣	تشرين ٢٠١٣
الموجودات					
٦٨١٦٢.٥	٦٩٩٦١.٩	٦٨٣١٩.٢	٦٨٢٦٦.٨	٦٦٨٥٩.٨	٦٦٥٠٩.١
موجودات خارجية					
٢١٧٠٩.٠	٢٤٧٥٩.٠	٢٣٩١٠.٢	٢٣٠٨٣.٣	١٨٥٧٤.٩	١٨٤٨٧.٣
- ذهب					
٤٦٤٥٣.٤	٤٥٢٠٢.٩	٤٤٤٠٨.٩	٤٥١٨٣.٥	٤٨٢٨٤.٩	٤٨٠٢١.٩
- عملات أجنبية					
٠.٠	٠.٠	٠.٠	٠.٠	٠.٠	٠.٠
- موجودات خارجية أخرى					
٣٨٠.١	٣٧٨.٢	٣٨١.٥	٣٨٠.٢	٤٠٢.٤	٤٠٤.٤
سلفات للقطاع الخاص					
٢٠٤٧.٢	٢٣٨٨.٧	٢٣٧٤.٥	٢٣٨٦.٣	٣٠٤٩.٥	٣١٠٩.٣
سلفات للمصارف التجارية					
٥١.٧	٥١.٧	٥١.٧	٥١.٧	٩٩.٧	٩٩.٧
ديون على المؤسسات المالية					
١٣٩.٨	٨٥.٩	٥٤.٩	٥٥.٤	٠.٠	٠.٠
قروض للقطاع العام					
١٩٨٤٦.٩	٢٤٩٦٧.٦	٢٦٠٨٨.٩	٢٤٩٨٩.٩	٢٣٦٧٧.٠	٢٣٨٤٢.٩
محفظة الأوراق المالية					
٣٥٧.٧	٣٨٦.٩	٣٨٧.٣	٣٨٦.٦	٤٠٩.٤	٤٠٩.٨
قيم ثابتة					
١٤٩٨٦.٥	١٨٤٢٢.١	١٨٩٩٩.١	١٩٠٩٦.٢	٢٣٩٩٧.٥	٢٤٤٨٥.٦
موجودات غير مصنفة					
١٠٥٩٧٢.٣	١١٦٦٤٣.٠	١١٦٦٥٧.٠	١١٥٦١٣.٠	١١٨٤٩٥.٣	١١٨٨٦٠.٨
المطلوبات					
٣٢٨٣.٣	٣٢٥٦.٠	٣٥٥٢.٨	٣٦٣٨.٥	٣٨٩٠.٩	٣٨٨٦.٧
النقد المتداول خارج مصرف لبنان					
٦٨٧٨٧.٩	٧٥٤٣٨.٠	٧٥٩٢٤.٩	٧٦٠١٨.٤	٧٩٨٨٦.٥	٨٠٥٤٨.٨
ودائع المصارف التجارية					
٩٦٣.٨	٩٨٥.٥	١٠٤٥.٩	١٠٩٢.٣	١١٢٩.٨	١٢٥٣.٤
ودائع المصارف المتخصصة والمؤسسات المالية					
٤٢.٤	٤٤.٦	٤٦.٦	٤٩.٢	٤٨.١	٤٦.٧
ودائع القطاع الخاص					
٧٩٨٤.٦	٨٩٣٢.١	٨٨١٣.٨	٨٩٠٧.٩	١١١٢٨.٧	١٠٦٦٣.٧
إلتزامات تجاه القطاع العام					
١٣٢٨٤.٧	١٦٣٨٠.٧	١٥٥٤٤.٦	١٤٧٠٧.٩	١٠٣٠١.٢	١٠٢٥٨.٠
فروقات القطع					
٣٢٨.٨	٣٢٦.٧	٣٢٦.٦	٣٢٥.٥	٣٢٤.٥	٣٣٠.٧
إلتزامات خارجية					
٢٥٠٣.٣	٢٢٠١.٨	٢٢٠٢.٣	٢٢٠١.٥	١٨٩٩.٩	١٩٠٠.٢
التزامات أخرى طويلة الاجل					
٤٥٥٥.٨	٤٤٩٥.٢	٤٤٩٥.٢	٥٠٨٠.١	٥٠١٨.٧	٢٦٠٥.٢
أوراق مالية غير الأسهم					
١٢٢٢.٦	١٥٦٧.٥	١٦٨٩.٣	٥٧٦.٥	٥٠١٨.٧	٢٣٤٨.٦
الأموال الخاصة					
١٠٥٩٧٢.٣	١١٦٦٤٣.٠	١١٦٦٥٧.٠	١١٥٦١٣.٠	١١٨٤٩٥.٣	١١٨٨٦٠.٨
المجموع					

٣- الميزانية الموحدة للمصارف التجارية
(في نهاية الفترة، بمليارات الليرات)

كانون ٢٠١١	أيلول ٢٠١٢	تشرين ٢٠١٢	كانون ٢٠١٢	أيلول ٢٠١٣	تشرين ٢٠١٣
الموجودات					
٧١٥٣٥.٤	٧٨٩٦٧.٥	٧٩٣٧٧.٤	٧٩٦٠٤.٠	٨١٦٧٩.١	٨٢٥٣٥.٤
الموفورات					
٣٩٢.٣	٤٨٩.٩	٤٧٨.٥	٤٢٥.٤	٥٩٢.٣	٦١١.٨
- أوراق نقدية ونقود صغيرة					
٧١١٤٣.١	٧٨٤٧٧.٦	٧٨٩٦٨.٩	٧٩١٧٨.٧	٨١٠٨٦.٨	٨١٩٢٣.٦
- ودائع لدى مصرف لبنان					
٥١٥٩٤.٤	٥٥٩٩٢.٥	٥٦٣٤٨.٥	٥٧٠٥٢.٤	٦١١٣٨.٦	٦١٨٠٧.٩
ديون على القطاع الخاص					
١٢٨٢.٠	١٤٣٦١.٥	١٤٥٤٠.٤	١٤٦٥٣.٠	١٦١١٢.٤	١٦٣٤٣.١
- بالليرة					
٣٨٧٧٣.٩	٤١٣٣١.٠	٤١٨٠٨.١	٤٢٣٩٩.٤	٤٥٠٢٦.٢	٤٥٤٦٤.٨
- بالعملات الاجنبية					
٤٤٠٥٥.١	٤٥٢٤٢.٤	٤٥٦٦٣.٨	٤٦٩٣٠.٥	٥٤٥١٥.٤	٥٥١٦٩.٢
ديون على القطاع العام					
٣٨٤٣٦.٣	٣٧٢٢٣.٠	٣٧٢٦١.٣	٣٩٤٤٦.٩	٣٦٣١٨.٠	٣٦٣٣١.٠
ديون على الخارج					
٥١٣٠.٨	٥١٩١.٧	٥١٩٤.٩	٥٥٦٦.٣	٥٨١٥.١	٥٧٩٨.٦
القيم الثابتة					
١١٦٦.٢	١٣٣٥.٢	١٣٣٧.٤	٣٦٣.٣	٦١٢.٥	٥١١.٨
موجودات غير مصنفة					
٢١١٩١٨.٢	٢٢٣٦٥٢.٢	٢٢٥١٨٣.٢	٢٢٨٩٦٣.٥	٢٤٠٠٧٨.٨	٢٤٢١٥٣.٨
المطلوبات					
١٤٢٣٨٥.٤	١٤٨٨٩٤.٢	١٤٩٩١٢.٦	١٥٢١٢٤.١	١٥٨٧٣١.٧	١٥٩٤١٧.٣
ودائع القطاع الخاص المقيم					
٣٢٠٠.٦	٣٥٠٦.٦	٣٥٩١.٥	٣٨٠٨.١	٤٣٢٢.٨	٤٠٩٣.٣
- تحت الطلب بالليرة					
٥٢١٨٨.١	٥٦٢٣٩.٢	٥٦٦٠٠.٨	٥٧٤٩١.٣	٥٨٧٧٧.٦	٥٩٣٢٠.٩
- ودائع أخرى بالليرة					
٨٦٩٩٦.٧	٨٩١٤٨.٤	٨٩٧٢٠.٤	٩٠٨٢٤.٧	٩٥٢٢١.٣	٩٦٠٠٣.٢
- ودائع بالعملات الاجنبية					
٢٩٩٩.١	٣٤٥٠.٧	٣٦٣٢.٤	٤٠٠٨.٠	٤٣١٣.١	٤٣٢٦.٥
ودائع القطاع العام					
٣٢٠٥٣.٩	٣٤٦٤٦.٢	٣٤٩٠٢.٢	٣٦٣١١.٠	٣٩٢٩١.٨	٣٩٧٢١.٢
ودائع القطاع الخاص غير المقيم					
٨٧٦٣.٧	٩١٩٦.٠	٩٢٢٨.٨	٨٨٩٧.٣	٧٣٥٧.٣	٧٧٤٦.٢
إلتزامات تجاه القطاع المالي غير المقيم					
٦٦١.٤	٦٥٠.٩	٦٦٥.٥	٣٩٥.٩	٤٢٨.٨	٤٤١.١
مطلوبات مالية أخرى					
١٦١٦١.٥	١٧٩٢٦.٦	١٧٩١٤.٧	١٩٠٥٧.٨	٢١٢١٦.٧	٢١٣٣٩.٦
حساب الرساميل					
٨٨٩٣.٢	٨٨٨٧.٥	٨٩٢٦.٩	٨١٦٩.٤	٨٧٣٩.٣	٩١٦١.٩
مطلوبات غير مصنفة					
٢١١٩١٨.٢	٢٢٣٦٥٢.٢	٢٢٥١٨٣.٢	٢٢٨٩٦٣.٥	٢٤٠٠٧٨.٨	٢٤٢١٥٣.٨
المجموع					

٤-١ معدلات الفائدة : المصارف التجارية

(بالنسبة المئوية)

معدل ليبور ٣ أشهر	معدلات مدينة ودائنة (دولار)					فائدة الاقراض بين المصارف (ل.ل.)	معدلات مدينة ودائنة (ل . ل .)					الفترة
	متوسط المعدلات الدائنة	إدخار و حسابات لأجل	إدخار تحت الطلب	حسابات شيكات و حسابات جارية	الحسم والسلفات		متوسط المعدلات الدائنة	إدخار و حسابات لأجل	إدخار تحت الطلب	حسابات شيكات و حسابات جارية	الحسم والسلفات	
												٢٠١٢
٠.٤٥	٢.٨٤	٣.٢٧	١.٢٦	٠.٣٣	٧.١٩	٢.٧٥	٥.٤٥	٥.٧٥	٢.٤٤	١.٠٢	٧.٢٤	تموز
٠.٤٣	٢.٨٤	٣.٢٩	١.١٠	٠.٢٧	٧.٢٦	٢.٧٥	٥.٥١	٥.٨٣	٢.٢٢	٠.٩٦	٧.٢٧	آب
٠.٣٩	٢.٨٣	٣.٣٠	٠.٨٣	٠.٣١	٧.١٦	٢.٧٥	٥.٤٣	٥.٧٣	٢.٥٠	١.١١	٧.٣٠	أيلول
٠.٣٣	٢.٨٧	٣.٣٣	١.١٦	٠.٢٩	٧.١٥	٢.٧٥	٥.٤٣	٥.٧٦	٢.٧٥	١.٢٢	٧.٣١	تشرين ١
٠.٣١	٢.٨٥	٣.٣١	١.٢٠	٠.٢٨	٧.٠٩	٢.٧٥	٥.٣٨	٥.٧٩	٢.٨٢	١.٢٢	٧.١١	تشرين ٢
٠.٣١	٢.٨٦	٣.٣٥	٠.٨٨	٠.٢٦	٦.٨٧	٢.٧٥	٥.٤١	٥.٧٨	٢.٩٣	١.١٦	٧.٠٧	كانون ١
												٢٠١٣
٠.٣٠	٢.٨٨	٣.٣٥	١.١٨	٠.٢٥	٦.٩٨	٢.٧٥	٥.٤٣	٥.٨٢	٢.٨٤	١.١٣	٧.٣٢	كانون ٢
٠.٢٩	٢.٩٤	٣.٣٨	١.١١	٠.٢١	٧.٠٥	٢.٧٥	٥.٤٦	٥.٨٣	١.٨٣	٠.٧٨	٧.٤٧	شباط
٠.٢٨	٢.٩٧	٣.٤١	٠.٨٤	٠.٢٢	٦.٩٥	٢.٧٥	٥.٤٤	٥.٧٩	٢.٣١	٠.٨٩	٧.٢٨	آذار
٠.٢٨	٢.٩٧	٣.٤١	١.١٥	٠.٢٠	٦.٩٠	٢.٧٥	٥.٤٣	٥.٨٢	٢.٠٣	٠.٦٩	٧.٢٧	نيسان
٠.٢٧	٢.٩٠	٣.٣٨	٠.٨٢	٠.٢٠	٦.٩٧	٢.٧٥	٥.٤٩	٥.٨٦	٢.٠٦	٠.٧٢	٧.٣٥	أيار
٠.٢٧	٢.٨٦	٣.٣٥	٠.٨١	٠.١٨	٦.٩٧	٢.٧٥	٥.٣٩	٥.٧٩	٢.٠٠	٠.٦٨	٧.٨٧	حزيران
٠.٢٧	٢.٨٩	٣.٣٨	٠.٨٣	٠.٢٣	٧.٠٢	٢.٧٥	٥.٤٣	٥.٨٤	٢.١٠	٠.٦٤	٧.١٣	تموز
٠.٢٦	٢.٩١	٣.٤٢	٠.٨٠	٠.١٧	٧.١٦	٢.٧٥	٥.٤٧	٥.٨٧	٢.١٢	٠.٦٥	٧.٢٤	آب
٠.٢٥	٢.٩١	٣.٤١	٠.٨٢	٠.٢٠	٦.٩٥	٢.٧٥	٥.٣٧	٥.٧٨	٢.١٨	٠.٦٩	٧.٣٦	أيلول
٠.٢٤	٢.٩٤	٣.٤٣	٠.٨٤	٠.١٩	٦.٨٥	٢.٧٥	٥.٤٤	٥.٨٥	٢.١٤	٠.٦١	٧.٥٩	تشرين ١

٤-٢ سندات الخزينة ومعدلات الفائدة

(في نهاية الفترة، بالنسبة المئوية)

هامش الفوائد بين سندات الخزينة لثلاثة أشهر والليبور

كانون ١	تشرين ٢	تشرين ١	أيلول	آب	تموز	حزيران	أيار	نيسان	آذار	شباط	كانون ٢
٣.٦٣	٣.٦٤	٣.٦٤	٣.٦٤	٣.٥٧	٣.٤٣	٣.٤٠	٣.٥٤	٣.٩٣	٤.١٧	٤.١٩	٤.٢٦
٣.٣٧	٣.٤٥	٣.٥٢	٣.٥٨	٣.٦٤	٣.٦٨	٣.٦٨	٣.٦٧	٣.٦٥	٣.٦٢	٣.٦٢	٣.٦٣
٤.١٢	٤.١٢	٤.١١	٤.٠٥	٤.٠١	٣.٩٩	٣.٩٧	٣.٩٧	٣.٩٨	٣.٩٦	٣.٤٣	٣.٣٦
		٤.٢٠	٤.١٩	٤.١٨	٤.١٧	٤.١٧	٤.١٧	٤.١٥	٤.١٦	٤.١٥	٤.١٣

معدلات الفائدة على سندات الخزينة

فائدة الريو	٣٦ شهراً	٢٤ شهراً	سنة	٦ أشهر		٣ أشهر		الفترة
	فائدة القسيمة	فائدة القسيمة	الفائدة الفعلية	الفائدة الاسمية	الفائدة الاسمية	الفائدة الفعلية		
١٠.٠٠	٥.٩٤	٥.٣٤	٤.٨١	٤.٥٩	٤.٥٢	٤.٤٢	٣.٩٣	٢٠١٠
١٠.٠٠	٥.٩٤	٥.٣٤	٤.٨١	٤.٥٩	٤.٥٠	٤.٤٠	٣.٩٣	٢٠١١
								٢٠١٢
١٠.٠٠	٦.٥٠	٥.٨٤	٥.٣٥	٥.٠٨	٤.٩٩	٤.٨٧	٤.٤٤	تشرين ١
١٠.٠٠	٦.٥٠	٥.٨٤	٥.٣٥	٥.٠٨	٤.٩٩	٤.٨٧	٤.٤٣	كانون ١
								٢٠١٣
١٠.٠٠	٦.٥٠	٥.٨٤	٥.٣٥	٥.٠٨	٤.٩٩	٤.٨٧	٤.٤٤	آب
١٠.٠٠	٦.٥٠	٥.٨٤	٥.٣٥	٥.٠٨	٤.٩٩	٤.٨٧	٤.٤٤	أيلول
١٠.٠٠	٦.٥٠	٥.٨٤	٥.٣٥	٥.٠٨	٤.٩٩	٤.٨٧	٤.٤٤	تشرين ١

جرى في آذار ٢٠٠٥، إصدار لسندات خزينة استحقاق ٤ و ٥ سنوات بفائدة قسيمة ١٠.٣٠% و ١١.٣٠% على التوالي.

بالعملة الأجنبية (العدد بالوحدة والقيمة بالآلاف الدولارات)						بالليرة اللبنانية					
مجموع العمليات بالعملة الاجنبية		يورو		دولار اميركي		جنيه استرليني		(العدد بالآلاف والمبالغ عمليات الليرات)			
القيمة	العدد	القيمة	العدد	القيمة	العدد	القيمة	العدد	المبلغ	العدد		
٥٣,٨٩٨,٧٨٧	٩,٣٩٢,١٥١	١,٢٦٧,٧٣٣	١٠٢,٨٠٥	٥٢,٥٥٧,٨٣٣	٩,٢٨٥,٩٥٣	٧٣,٢٢١	٣,٣٩٣	٢٠,٣٧٤	٣,٥١٢	٢٠١٠	
٤,٤٣٩,٤٤٦	٧٤٨,٣٦١	١٠١,٤٠٣	٧,٧٤٤	٤,٣٣٢,٣٨٢	٧٤٠,٣٧٥	٥,٦٦١	٢٤٢	١,٦٤٠	٢٧٦	كانون ٢	
٣,٩٢٣,٧٠٠	٦٥٥,٩٠٧	٩٠,٦٤٠	٧,١٦٨	٣,٨٢٨,٥٠٠	٦٤٨,٥٠٨	٤,٥٥٩	٢٣١	١,٤٥٦	٢٤٨	شباط	
٥,٢٩٩,١٠٧	٨٢٣,٤٣٥	١٣٠,٢٤٤	٨,٩٧٧	٥,١٦٤,٨٦٩	٨١٤,١٧٢	٣,٩٩٤	٢٨٦	١,٧٩٠	٣١٤	آذار	
٤,٦١١,٦٦١	٧٥٦,٤٠٣	١٠٩,٣٢٥	٨,١٨٩	٤,٤٩٦,٢٩٥	٧٤٧,٩٣٨	٦,٠٤١	٢٧٦	١,٥٩٦	٢٧٩	نيسان	
٤,٦٦٧,٨١٠	٧٨٥,٣٥٤	١٠٧,٢٨٤	٨,٩٩٠	٤,٥٥٣,٣٧٨	٧٧٦,٠٤٨	٧,١٤٩	٣١٦	١,٦١١	٢٨٨	أيار	
٤,٦٠٣,١٥٩	٨٠٥,٧٣٣	٩٦,٧٧٨	٨,٩٧٥	٤,٤٩٧,٦٦٨	٧٩٦,٤٤٤	٨,٧١٢	٣١٤	١,٦٧٤	٢٩٧	حزيران	
٤,٩٠٢,٣٣٦	٨٥٦,٠١٧	٩٢,٤٥٩	٩,٢٣٤	٤,٨٠٣,٨٢٠	٨٤٦,٤٧١	٦,٠٥٧	٣١٢	١,٧٨٠	٣٠٨	تموز	
٤,٤٧٠,٩٧٦	٨٠٨,٧٢٣	٩٤,٩٨٣	٨,٧٦٨	٤,٣٦٨,٩٢٦	٧٩٩,٦٥٦	٧,٠٦٧	٢٩٩	١,٧٣٦	٢٨٨	آب	
٤,٠٣٧,٤٣٧	٧٦٧,٥٣٩	١١٤,٣١٦	٨,٢٩٠	٣,٩١٦,٣٢٥	٧٥٩,٠٠١	٦,٧٩٦	٢٤٨	١,٦٩٣	٢٩٤	أيلول	
٤,٥٣٣,١٩٩	٨١٤,٤٩٨	١١٩,٦٠٦	٩,١٠٥	٤,٤٠٨,٤٣٧	٨٠٥,٠٧١	٥,١٥٦	٣٢٢	١,٨٤٩	٣١٠	تشرين ١	
٤,٠٤٥,٥٣٧	٧٥٦,٧٢٦	١٠٢,٥٠٨	٨,١٤٦	٣,٩٣٦,٤٩٨	٧٤٨,٣٢٣	٦,٥٣١	٢٥٧	١,٦٢٥	٢٨٥	تشرين ٢	
٤,٣٦٤,٤١٨	٨١٣,٤٥٥	١٠٨,١٨٧	٩,٢١٩	٤,٢٥٠,٧٣٤	٨٠٣,٩٤٦	٥,٤٩٧	٢٩٠	١,٩٢٦	٣٢٤	كانون ١	
٥٧,٨٥٠,٠٥٩	٩,٣٤٣,٢٢٧	١,٧١٨,٦٦١	١٠٥,٤٤١	٥٦,٠٣٨,٥٩٢	٩,٢٣٤,٥٠٨	٩٢,٨٠٦	٣,٢٧٨	٢١,٤٨٢	٣,٧٢٢	٢٠١١	
٤,٤٠٧,٤٦١	٧٤٦,٩٤٧	١١٨,٥٣٢	٨,٦١٧	٤,٢٨٢,٣٦٠	٧٣٨,٠٥١	٦,٥٦٩	٢٧٩	١,٨١٧	٢٩٥	كانون ٢	
٤,٠٩٦,٢٠٣	٦٦٥,١٥٧	١١٤,٢٤٧	٧,٧٣٨	٣,٩٧٤,٢٦٢	٦٥٧,١٧١	٧,٦٩٤	٢٤٨	١,٧٦٧	٢٧٦	شباط	
٤,٨٠٠,٢٢٢	٧٨٩,٢٥٧	١٤٧,٤٠٤	٩,٠١٩	٤,٦٤٣,١٢٧	٧٧٩,٩٢٠	٩,٦٩١	٣١٨	١,٩٦١	٣٢١	آذار	
٤,٤٨٧,٧٥١	٧٣٨,٥٤٦	١٤٠,٠٧٨	٨,٤٤٨	٤,٣٤١,٣٧٦	٧٢٩,٨٥٣	٦,٢٩٨	٢٤٥	١,٧٤٩	٣٠٣	نيسان	
٤,٤٩٤,١٩٧	٧٧٩,٥٨١	١٤٣,٨٢٥	٩,٠٦٧	٤,٣٤٣,٧٨٨	٧٧٠,٢٣٢	٦,٥٨٣	٢٨٢	١,٧٢٦	٣١٤	أيار	
٤,٧١٣,٤٤٠	٧٩٩,٤٩٥	١٢١,٨٩٧	٩,٠٦٠	٤,٥٨٥,٧٩١	٧٩٠,١٥٩	٥,٧٥٣	٢٧٦	١,٧٤٣	٣٢٦	حزيران	
٥,٩٣٧,٦٠٣	٨١٩,٧٧٠	١١٢,١٨٣	٩,٠٠٧	٥,٨١٤,٥٩٣	٨١٠,٤٩٥	١٠,٨٢٧	٢٦٨	١,٨٣٥	٣٢٦	تموز	
٥,٠١٥,٠٤٩	٧٧٠,٩١٩	١٣١,٧٢٠	٨,٣٣٨	٤,٨٧٥,٤٩٣	٧٦٢,٣٢٩	٧,٨٣٦	٢٥٢	١,٦٦٠	٣٠٠	آب	
٥,١٧٧,٦٤٩	٨١٧,٦١٠	١٣١,٨٩٣	٩,٠١١	٥,٠٣٦,٩٩٣	٨٠٨,٣٣١	٨,٧٦٣	٢٦٨	١,٧٢٩	٣٢٤	أيلول	
٥,١٢٥,٥٧٤	٨١٢,٥٩٩	١٤٩,٠٣٧	٩,٢٠١	٤,٩٦٨,٦٨٧	٨٠٣,١١٧	٧,٨٥٠	٢٨١	١,٨٥٩	٣١٦	تشرين ١	
٤,٥٠٣,٦٦٩	٧٤٨,٥٢٢	١٢١,٦٠٧	٨,١٦١	٤,٣٧٤,٠٨٢	٧٤٠,٠٩٥	٧,٩٨١	٢٦٦	١,٥٧١	٢٩٦	تشرين ٢	
٥,٠٩١,٢٤٢	٨٥٤,٨٢٤	٢٨٦,٢٣٩	٩,٧٧٤	٤,٧٩٨,٠٤٢	٨٤٤,٧٥٥	٦,٩٦٢	٢٩٥	٢,٠٦٥	٣٢٥	كانون ١	
٥٦,٠٣٥,٣٣٧	٩,٤٦٥,٢٧٥	١,٥١٠,٥٢٢	١٠٣,٩١٣	٥٤,٤٢٧,٩٢٠	٩,٣٥٨,٣٣٩	٩٦,٨٩٥	٣,٠٢٣	٢٢,٥٧٤	٣,٦١٥	٢٠١٢	
٤,٦٦٣,١٣٩	٧٦١,١٨٨	١٥٠,١٣٦	٨,٥٨٤	٤,٥٠٧,٠٨٩	٧٥٢,٣٥٨	٥,٩١٣	٢٤٦	١,٨٧٩	٢٩٦	كانون ٢	
٤,٢٧١,١٧٧	٧١٥,٣٨٥	١٣٢,٨٣١	٧,٩٤٤	٤,١٣٣,٨٠٦	٧٠٧,٢٢٣	٤,٥٤٠	٢١٨	١,٧٣٦	٢٨٤	شباط	
٤,٨٤٢,٨٠٣	٨٠٥,٤٦٧	١١٥,٢٢٥	٨,٦٥٥	٤,٧٢٢,٦٦٣	٧٩٦,٥٤٩	٤,٩١٤	٢٦٣	١,٧٩٦	٣١٢	آذار	
٤,٢٨٤,٠٩٢	٧١٢,٥٢٦	١٣٥,٣٠١	٧,٤٢٦	٤,١٤٣,٦٧٥	٧٠٤,٨٨٤	٥,١١٦	٢١٦	١,٧٤٠	٢٧٧	نيسان	
٤,٧٤٣,٣٢٤	٨٢٣,٧١٣	١٢٧,٤١٠	٨,٩٩٧	٤,٦٠٩,٩٩٤	٨١٤,٤٧٤	٥,٩٢٠	٢٤٢	١,٨٠٣	٣٠٦	أيار	
٤,٧٦٤,٦٤٣	٨٢٠,٤٥٧	١٢٤,٢٧٦	٩,٣٩٠	٤,٦٣٤,٣٤٠	٨١٠,٨٢٠	٦,٠٢٨	٢٤٧	١,٩٣٤	٣٠٠	حزيران	
٥,١٤٧,٧٦٦	٨٣٥,٩١١	١٤٤,١٣٧	٩,٢٥٦	٤,٩٩٦,٢٤٨	٨٢٦,٣٧٣	٧,٣٨٠	٢٨٢	١,٩٧٧	٣٠٠	تموز	
٤,٦٥٦,٢٤٣	٨٠٣,٥٢٥	١١٧,٧٠٠	٨,٧٤٣	٤,٥١٢,٨٨٨	٧٩٤,٥١٧	٢٥,٦٥٥	٢٦٥	١,٨٥٩	٢٩٧	آب	
٤,٥٨٣,٨٣٣	٧٧٤,٤٠٤	١٢٢,٧٠٣	٨,٦٧٦	٤,٤٥٦,٣٥٨	٧٦٥,٤٨٣	٤,٧٧٢	٢٤٥	١,٨٥٨	٢٩٨	أيلول	
٤,٧٣٣,١٤٦	٨٠٣,٠١٥	١٢٤,٠٧٨	٨,٦٠٦	٤,٦٠٢,٦٣٣	٧٩٤,١٤٧	٦,٤٣٤	٢٦٢	٢,٠٣٨	٣١٦	تشرين ١	
٤,٦٧٤,٣٩٤	٨٠٨,١٩١	١١٣,٨٥١	٨,٩٩٧	٤,٥٤٦,٣٨٣	٧٩٨,٩٠٤	١٤,١٦٠	٢٩٠	١,٩٣٩	٣٠٣	تشرين ٢	
٤,٦٧٠,٧٨٠	٨٠١,٤٩٣	١٠٢,٨٧٤	٨,٦٣٩	٤,٥٦١,٨٤٣	٧٩٢,٦٠٧	٦,٠٦٣	٢٤٧	٢,٠١٦	٣٢٥	كانون ١	
٤٦,٠٠٠,٢٢٩	٧,٧٨١,٢٣٢	١,٠٣٣,٦٩٠	٨٥,٦٠٠	٤٤,٩٠٢,٠٧٢	٧,٦٩٣,١٩٢	٦٤,٤٦٧	٢,٤٤٠	٢١,١٥٤	٣,٢٤٦	٢٠١٣	
٤,٦٣٧,٨٣٧	٧٧٩,٣٥٠	٩٦,٩١٩	٨,٠٠٤	٤,٥٣٤,٩٩٢	٧٧١,١١١	٥,٩٢٦	٢٣٥	١,٩٦٧	٣٠٦	كانون ٢	
٤,٣٥٢,١٥٠	٧١٩,٢٩٣	٩٣,٧٠٧	٧,٧٧٩	٤,٢٤٩,٩٨٥	٧١١,٢٨٦	٨,٤٥٨	٢٢٨	١,٨٢٩	٢٨٥	شباط	
٤,٤٦٦,٨٨٥	٧٦٤,١٣٠	١١١,٤٨٩	٨,٤٩٨	٤,٣٤٧,٥١٨	٧٥٥,٣٨٠	٧,٨٧٨	٢٥٢	١,٩٣٨	٣٠٩	آذار	
٤,٨٥٣,١٦٤	٧٩٥,٥٧٧	١٠٠,٨٤٠	٩,٠٤٦	٤,٧٤٢,٤٥٧	٧٨٦,٢٩٣	٩,٨٦٧	٢٣٨	٢,٢١٩	٣٢٥	نيسان	
٤,٥٢٤,٤٠٤	٨٠٠,٠٧١	٩٩,٢١٣	٨,٦٠٢	٤,٤٢٠,١٩٨	٧٩١,١٩٤	٤,٩٩٢	٢٧٥	٢,١٩٧	٣٣٥	أيار	
٤,٥٢٢,٤٣٤	٧٧٣,٧٠٧	١٠١,٨٣٥	٨,٧٤٧	٤,٤١٦,٩٥٨	٧٦٤,٧٢١	٣,٦٤٢	٢٣٩	٢,١٧٧	٣٢٢	حزيران	
٤,٩٣٥,٧٨٢	٨٣١,٣٨٨	١٢٣,٧٦٧	٩,٤٠١	٤,٨٠٤,٣٧٣	٨٢١,٧١١	٧,٦٤١	٢٧٦	٢,٢٨٠	٣٥٥	تموز	
٤,٤٩٥,٢١٧	٧٧١,٤٠١	١٠١,٧٩٧	٨,٨٠٦	٤,٣٨٧,٥٢٩	٧٦٢,٣٥٩	٥,٨٩٠	٢٣٦	٢,٠٤١	٣٢٣	آب	
٤,٥١٢,٤٦٧	٧٥٤,١٠٤	٩٨,٨١١	٨,٣١٨	٤,٤٠٨,٢٩٠	٧٤٥,٥٥٢	٥,٣٦٦	٢٣٤	٢,٢٢٠	٣٣٨	أيلول	
٤,٦٩٩,٨٨٩	٧٩٢,٢١١	١٠٥,٣١١	٨,٣٩٩	٤,٥٨٩,٧٧١	٧٨٣,٥٨٥	٤,٨٠٧	٢٢٧	٢,٢٨٥	٣٤٨	تشرين ١	
										تشرين ٢	
										كانون ١	

* بناء على إعلام مصرف لبنان رقم ٨٧٧ الصادر في ١٦ أيار ٢٠١٢، ستجري جلسات مقاصة المصارف فقط في المقر الرئيسي لمصرف لبنان، بيروت.

٦-١ الاعتمادات والبولص المستندية للاستيراد والتصدير (مليارات الليرات)

الفترة	الاعتمادات المستندية								البولص	
	الاعتمادات المفتوحة خلال الفترة				وضعية الاعتمادات بنهاية الفترة				بولص واردة خلال الفترة	بولص خارجة خلال الفترة
	استيراد	تصدير	استيراد	تصدير	استيراد	تصدير	استيراد	تصدير	استيراد	تصدير
٢٠١٢	٩٧١٩.٢	٦٤٠٠.٠	٩١٢١.٦	٥٦٩٢.٠	١٧٨٦.٠	٢١٧١.٩	٢٩٠٠.١	٢٤١٧.١	٢٣٥.٥	٧١٣.٢
أيار	٧٠٨.٣	٣٨٢.٧	٧٧٠.٥	٤١٢.٦	١٤٣٥.٩	١٨١٨.٦	٢٢٧.٤	٢٠٩.٤	٢٣٣.٨	٦٧٦.٥
حزيران	٧٦٢.٧	٦١٢.٥	٧١٤.٣	٢٩١.٢	١٥٠٠.٠	٢١٤٤.٦	٤٦٦.٧	١٧٤.٤	٢٥٥.٢	٦٩٧.٥
تموز	٨١٦.٥	٥٧٣.٤	٧٨٨.٩	٥٠٢.٣	١٥١٨.٤	٢١٥٥.٦	٢٢٩.٠	١٩١.٧	٢٦٥.٥	٦٧٥.٦
آب	١١٠٤.١	٣٨٠.٠	٧٥٣.٣	٦٩٤.٩	١٨١٩.٦	١٨٢٠.١	١٩٢.٣	١٦٦.٠	٢٥٣.٣	٦٧٨.٠
أيلول	٩٩٠.٠	٤٢١.١	١٠٢١.٧	٣٤٩.٧	١٧٨٣.٢	١٨٧٨.٦	١٨٣.٨	١٧٣.٥	٢٣١.٨	٦٥٦.٢
تشرين ١	٦٨١.٩	٤٠٤.٦	٩٢٢.٣	٣٣٩.١	١٥٠٥.٩	١٩٢٤.٣	٢٠٠.٨	١٧١.٣	٢٣١.٤	٦٦٠.٤
تشرين ٢	٧٣٠.٠	٥٨٣.٥	٦٧٩.١	٤٠٧.٦	١٥٤٢.٩	٢٠٧٥.٤	١٩٣.٤	١٩٧.٣	٢٣٨.٦	٦٧١.٤
كانون ١	٩٩١.٨	٨١٨.١	٧٤٢.٦	٦٧٧.٦	١٧٨٦.٠	٢١٧١.٩	٣٢٢.٩	١٦٨.٠	٢٣٥.٥	٧١٣.٢
٢٠١٣										
كانون ٢	٩٧١.٨	٥٤٢.٩	٩٤٣.٣	٦١٠.٣	١٧٩٨.٥	٢٠٨٥.٣	١٨٧.٨	٢٤٧.٨	٢٣٨.٤	٦٨٣.٠
شباط	٨٣٧.٧	٤٥٣.٧	١٠٨١.٣	٥٨٧.٧	١٥٣٥.٢	١٨٣١.٤	١٦٦.٥	١٩٦.٦	٢٢٨.٢	٦٧٥.١
آذار	٩٩٦.١	٦٢٣.٢	٦٥١.٥	٢٩٨.٥	١٨٦٥.١	٢٢٢٥.٢	١٩٨.٥	٢٢٣.٠	٢٢٨.٤	٦٧٣.٨
نيسان	٨٧٠.٦	٥٢٥.٢	٩١٨.٧	٤٨٨.٤	١٧٥٠.٩	٢٢٤٦.٨	٢١٨.٤	١٥٨.٠	٢٤١.٧	٦٨٥.٢
أيار	٨٩٢.٦	٥٤٠.٥	٨٦٨.٦	٦٢٢.٠	١٧٧٠.٥	٢١٣٣.٧	٢٤٦.٢	١٧٧.٩	٢٣٣.٠	٦٤٠.٤
حزيران	٩١٢.٠	٤٨٤.٦	٨١٧.٦	٤٧٦.٦	١٨٥٦.٨	٢١٢١.١	٢٢٣.٢	١٦٧.٣	٢٢٧.٩	٦٢٧.٠
تموز	٧٥٤.٧	٢٨٩.٦	٩٥٥.٩	٣٩٦.٤	١٦١١.٦	٢٠٥٠.٠	٢١١.٦	١٦٥.٥	٢٢٨.٥	٦٠٥.٨
آب	٧٥٢.٠	٢٧١.٤	٨٦٨.٤	٢٨٩.٠	١٤٦١.٢	١٩٠٠.٨	١٩١.٣	١٣١.٥	٢٢٦.٤	٦٦٩.٩
أيلول	٧٣٨.٩	٣٥٦.٦	٧٢٦.٠	٣٢٠.٢	١٤٦١.٨	١٩١٨.٥	١٩٦.٣	١٤٦.١	٢٤٩.٩	٦٨٦.٧
تشرين ١	٧٢٥.٤	٣٨٣.٦	٦٤٧.٧	٣٢٩.٨	١٥١٨.٦	١٩٥٠.١	٢٣٤.٤	١٧٦.٢	٢٢٤.٤	٦٤٦.٥

٦-٢ أدوات الدين العام الداخلي (١)

(في نهاية الفترة، بمليارات الليرات)

كانون ١	تشرين ١	كانون ١	تشرين ١	كانون ١	تشرين ١	كانون ١	أيلول	تشرين ١
٢٠١١	٢٠١٢	٢٠١٢	٢٠١٣	٢٠١٣	٢٠١٣	٢٠١٣	٢٠١٣	٢٠١٣
٤٩٣٤٠.٠	٥٠٩٨٩.٠	٥٠١٩٨.٠	٥١٣٤٣.٠	٥١٦٣٠.٠	٥٢٣٤٧.٠	٥٢٤٩١.٠	الدين القائم بالليرة اللبنانية	
٤٦٥١٢.٠	٤٨٤٨٥.٠	٤٧٤٤٨.٠	٤٩٤٣٠.٠	٤٩٧٦٩.٠	٥٠٣٦٣.٠	٥٠٥٣٢.٠	١. سندات طويلة الأجل (٢)	
٤١٧٩٣.٠	٤٣٦٥٢.٠	٤٢٤٩٩.٠	٤٥٩٤٨.٠	٤٦٣٥٣.٠	٤٧٢٣٩.٠	٤٧٥٢٣.٠	- سندات ما فوق ٢٤ شهراً	
٣٩٧٢.٠	٤١٢٣.٠	٤٢٠٨.٠	٢٦٦٥.٠	٢٥٠٩.٠	٢٣٣٢.٠	٢٢٥٤.٠	- سندات فئة ٢٤ شهراً	
٧٤٧.٠	٧١٠.٠	٧٤١.٠	٨١٧.٠	٩٠٧.٠	٧٩٢.٠	٧٥٥.٠	- فائدة القسائم	
٢٥٨٣.٠	٢٣٣٤.٠	٢٥٩١.٠	١٧٦٧.٠	١٧٣١.٠	١٨٤٨.٠	١٨٤١.٠	٢. سندات قصيرة الأجل (٢)	
٨٨٧.٠	٩٦٠.٠	٩٦٥.٠	٩٠٩.٠	٩٢٧.٠	٩٢٦.٠	٩٢٦.٠	- سندات فئة ١٢ شهراً	
١٥٦٩.٠	١٢٧٩.٠	١٣١٢.٠	٧٣٨.٠	٦٤٤.٠	٧٦٣.٠	٨٥٢.٠	- سندات لستة أشهر	
١٢٧.٠	٩٥.٠	٣١٤.٠	١٢٠.٠	١٦٠.٠	١٥٩.٠	٦٣.٠	- سندات لثلاثة أشهر	
٢٤٥.٠	١٧٠.٠	١٥٩.٠	١٤٦.٠	١٣٠.٠	١٣٦.٠	١١٨.٠	٣. قروض	

(١) إن الفروقات الطفيفة بين أرقام هذا الجدول والأرقام المنشورة من قبل وزارة المالية ترد إلى تصويب بعض الأرقام التي تكون نشرت سابقاً على أساس شبه نهائي حرصاً على عدم تأخير صدور هذا المعلومات. (٢) ان سندات الخزينة مسجلة بقيمتها الفعلية (القيمة الشرائية+الفوائد المتراكمة)

٧- أسعار صرف أهم العملات الأجنبية

(بالليرة اللبنانية)

ذهب (اونصة)	فضة (اونصة)	دولار كندي	ين ياباني (١٠٠)	جنيه استرليني	فرنك سويسري	يورو	دولار أمريكي	
متوسط الفترة								
								٢٠١٢
٢٦٣٥٦٣٨	٥٠١٥١	١٥٢٩	١٩١٠	٢٤٢٤	١٦١٧	١٩٥٦	١٥٠٧.٥٠	تشرين ١
٢٥٤٣٥٢٩	٤٨٢١٣	١٥٢٤	١٨٠٤	٢٤٣٤	١٦٣٥	١٩٧٧	١٥٠٧.٥٠	كانون ١
٢٠١٣								
٢٠٢٤٥٧٩	٣١٨٢١	١٤٦٢	١٥٤٨	٢٣٣٣	١٦١٤	١٩٨٨	١٥٠٧.٥٠	حزيران
١٩٣٩٢٧٢	٢٩٧٢٨	١٤٤٨	١٥١٤	٢٢٨٩	١٥٩٥	١٩٧٢	١٥٠٧.٥٠	تموز
٢٠٤٠٧٨٠	٣٣٣٧٦	١٤٤٧	١٥٣٧	٢٣٣٥	١٦٢٦	٢٠٠٦	١٥٠٧.٥٠	آب
٢٠٣٤٢٩٥	٣٤٠٢٥	١٤٥٦	١٥٢٠	٢٣٩١	١٦٣١	٢٠١٣	١٥٠٧.٥٠	أيلول
١٩٨٩٧٨٦	٣٣٢٣١	١٤٥٥	١٥٤٣	٢٤٢٨	١٦٧١	٢٠٥٨	١٥٠٧.٥٠	تشرين ١
نهاية الفترة								
								٢٠١٢
٢٥٩٢٦٤٤	٤٨٦٠٢	١٥١١	١٨٨٨	٢٤٢٩	١٦٢٣	١٩٦١	١٥٠٧.٥٠	تشرين ١
٢٥٠٢٩٧٨	٤٥٣١٥	١٥١٥	١٧٥٤	٢٤٢٥	١٦٤٥	١٩٨٨	١٥٠٧.٥٠	كانون ١
٢٠١٣								
١٨١٣٨٢٤	٢٨٤٢٤	١٤٣٩	١٥٢٤	٢٢٩٩	١٥٩٤	١٩٦٧	١٥٠٧.٥٠	حزيران
٢٠٠٨٨٦٤	٣٠٠٤٤	١٤٦٣	١٥٤٤	٢٢٩١	١٦٢٤	١٩٩٨	١٥٠٧.٥٠	تموز
٢١٠٥٨٢٧	٣٥٦٩٠	١٤٣٢	١٥٣٦	٢٣٣٦	١٦٢١	١٩٩٧	١٥٠٧.٥٠	آب
٢٠١٤٠٩٥	٣٢٧١٣	١٤٦٢	١٥٤١	٢٤٣٥	١٦٦٥	٢٠٣٥	١٥٠٧.٥٠	أيلول
٢٠٠٤٥٩٨	٣٣٤٦٧	١٤٤١	١٥٣٤	٢٤١٨	١٦٦٦	٢٠٥٦	١٥٠٧.٥٠	تشرين ١

٨- الدين العام بحسب مصادر التمويل (١)

(في نهاية الفترة)

تشرين ١ ٢٠١٣	أيلول ٢٠١٣	آب ٢٠١٣	كانون ١ ٢٠١٢	تشرين ١ ٢٠١٢	كانون ١ ٢٠١١	
٥٤٣٩٥.٠	٥٤٢٥٠.٠	٥١٦٣٠.٠	٥٠١٩٨.٠	٥٠٩٨٩.٠	٤٩٣٤٠.٠	١- الدين القائم بالليرة اللبنانية (بالمليارات)
١٦٨٥٤.٠	١٦٧٨٦.٠	١٦٦٣٠.٠	١٥٠٤٩.٠	١٦٢٥٠.٠	١٦٣٧٤.٠	أ- المصرف المركزي
١٦٨٥٤.٠	١٦٧٨٦.٠	١٦٦٣٠.٠	١٤٩٩٤.٠	١٦١٩٥.٠	١٦٢٣٥.٠	محفظة سندات الخزينة (٢)
			٥٥.٠	٥٥.٠	١٣٩.٠	قروض للمؤسسات العامة
٢٨٢٨٩.٠	٢٨٣٦٢.٠	٢٥٩٥١.٠	٢٧٢٦٧.٠	٢٦٦١٤.٠	٢٥١٧٧.٠	ب- المصارف
٢٨١٧١.٠	٢٨٢٢٦.٠	٢٥٨٢١.٠	٢٧١٦٣.٠	٢٦٤٩٩.٠	٢٥٠٧١.٠	سندات الخزينة (٤)
١١٨.٠	١٣٦.٠	١٣٠.٠	١٠٤.٠	١١٥.٠	١٠٦.٠	قروض للمؤسسات العامة
٩٢٥٢.٠	٩١٠٢.٠	٩٠٤٩.٠	٧٨٨٢.٠	٨١٢٥.٠	٧٧٨٩.٠	ج- سندات القطاع غير المصرفي (٣)
١٤٩٨٩.٠	١٥٤٤٢.٠	١٣٢١٢.٠	١٢٩١٦.٠	١٢٤٤٦.٠	١٠٩٨٤.٠	٢- ودائع القطاع العام
٣٩٤٠٦.٠	٣٨٨٠٨.٠	٣٨٤١٨.٠	٣٧٢٨٢.٠	٣٨٥٤٣.٠	٣٨٣٥٦.٠	٣- الدين الصافي بالليرة اللبنانية
٢٦٣٤٦.٠	٢٦٤٠٩.٠	٢٦٢٤٧.٠	٢٤٣٨٥.٠	٢٢٨١٥.٠	٢٠٩٢٧.٠	٤- الدين بالعملات الأجنبية (بملايين الدولارات)
٧٩١٢٢.٠	٧٨٦١٩.٠	٧٧٩٨٥.٠	٧٤٠٤٣.٠	٧٢٩٣٧.٠	٦٩٩٠٣.٠	٥- مجموع الدين الصافي (بمليارات الليرات)

(١) المصدر: وزارة المالية، أرقام شبه نهائية قابلة للتصحيح.

إن الفروقات الطفيفة بين أرقام هذا الجدول والأرقام المنشورة من قبل وزارة المالية ترد إلى تصويب بعض الأرقام التي تكون نشرت سابقاً على أساس شبه نهائي حرصاً على عدم تأخير صدور هذه المعلومات. (٢) سندات الخزينة مسجلة بقيمتها الفعلية (القيمة الشرائية+الفوائد المتراكمة).

(٣) نظراً لتوسع سوق سندات الخزينة، يتعذر احصاء حيازاتها من قبل غير المقيمين، ولذلك أدرجت جميع سندات الخزينة المصدرة بالليرة في الدين القائم بالليرة اللبنانية، والسندات المصدرة بالدولار في الدين بالعملات الأجنبية. (٤) ابتداء من أيلول ١٩٩٩ تشمل هذه الأرقام صكوك المديونيات إلى جانب سندات الخزينة.

٩-١ التداول بالأسهم في بورصة بيروت

(تشرين الأول- ٢٠١٣)

الشركة	الأسهم المنفذة	النسبة (%)	قيمة التنفيذ (\$)	النسبة (%)	سعر الإقفال (\$)	معدل السعر (\$)
سوليدير "أ"	١٩١,٣٦٥	٨.٨٣	٢,٢٠٩,٥٠٤	٩.٢٢	١١.٢٤	١١.٥٥
سوليدير "ب"	٨٤,٨١٤	٣.٩١	٩٧٤,١٣٣	٤.٠٧	١١.٢٠	١١.٤٩
البنك اللبناني للتجارة	٠	٠.٠٠	٠	٠.٠٠	١.٩٥	-
البنك اللبناني للتجارة "أ" فئة "A"	٠	٠.٠٠	٠	٠.٠٠	١٠٠.٠٠	-
البنك اللبناني للتجارة "ب" فئة "B"	٠	٠.٠٠	٠	٠.٠٠	١٠٠.٠٠	-
البنك اللبناني للتجارة "أ" فئة "C"	١,٠٠٠	٠.٠٥	١٠٠,٠٠٠	٠.٤٢	١٠٠.٠٠	١٠٠.٠٠
بنك عوده - سرادار	٢٢٢,٨٧٣	١٠.٢٩	١,٣٦٦,٢٥٠	٥.٧٠	٦.١٥	٦.١٣
بنك عوده - سرادار "GDR"	٥٠٠	٠.٠٢	٣,٣٧٥	٠.٠١	٦.٧٥	٦.٧٥
بنك عوده "أ" فئة "E"	٥,٠٠٠	٠.٢٣	٥١٢,٥٠٠	٢.١٤	١٠٢.٥٠	١٠٢.٥٠
بنك عوده "أ" فئة "F"	١,٢١٣	٠.٠٦	١٢٢,٥١٣	٠.٥١	١٠١.٠٠	١٠١.٠٠
بنك عوده "أ" فئة "G"	٠	٠.٠٠	٠	٠.٠٠	١٠٠.٠٠	-
بنك عوده "أ" فئة "H"	٠	٠.٠٠	٠	٠.٠٠	١٠٠.٠٠	-
بنك بيروت	٦,٢٧٩	٠.٢٩	١١٩,٠٠١	٠.٥٠	١٩.٠٠	١٨.٩٥
بنك بيروت "أ" فئة "E"	١٢,٤٠٠	٠.٥٧	٣٢٢,٤٠٠	١.٣٥	٢٦.٠٠	٢٦.٠٠
بنك بيروت "أ" فئة "H"	٢٣,٣٢٩	١.٠٨	٦٠٠,٨٥٢	٢.٥١	٢٦.٠٠	٢٥.٧٦
بنك بيروت "أ" فئة "I"	١٤,٤٠٠	٠.٦٦	٣٧١,٤٥١	١.٥٥	٢٥.٧٠	٢٥.٨٠
بنك بيلوس	١,٢٢٣,١٢٨	٥٦.٤٦	١,٨٣٥,٥٠٦	٧.٦٦	١.٥٣	١.٥٠
بنك بيلوس GDR	٠	٠.٠٠	٠	٠.٠٠	٧٢.٠٠	-
بنك بيلوس "أ" فئة "٢٠٠٨"	٥,١٥٤	٠.٢٤	٥٢٢,١٩٢	٢.١٨	١٠١.٥٠	١٠١.٣٢
بنك بيلوس "أ" فئة "٢٠٠٩"	١٠٧,٠٧٦	٤.٩٤	١٠,٧٠٧,٧٠٤	٤٤.٧٠	١٠٠.٠٠	١٠٠.٠٠
بنك بيمو	٠	٠.٠٠	٠	٠.٠٠	١.٨٤	-
بنك بيمو "أ" فئة "تفضيلية"	١٨,٩٥٠	٠.٨٧	١,٩٠٤,٤٧٥	٧.٩٥	١٠٠.٥٠	١٠٠.٥٠
بنك لبنان والمهجر "GDR"	١٩,٣٨٣	٠.٨٩	١٦٥,٧٩٥	٠.٦٩	٨.٥٥	٨.٥٥
بنك لبنان والمهجر	١٣٩,٥٣٠	٦.٤٤	١,١٥٣,٨٢٤	٤.٨٢	٨.٤٠	٨.٢٧
بنك لبنان والمهجر "أ" فئة "تفضيلية ٢٠١١"	٧٧,٩٢٩	٣.٦٠	٧٩٣,٢٢٦	٣.٣١	١٠.١٨	١٠.١٨
ريمكو	٠	٠.٠٠	٠	٠.٠٠	٣.٥٠	-
هولسيم لبنان	١٢,١٤٠	٠.٥٦	١٦٩,٦٠٥	٠.٧١	١٣.٨٠	١٣.٩٧
الإسمنت الأبيض لحامله	٠	٠.٠٠	٠	٠.٠٠	٣.٢٣	-
الإسمنت الأبيض إسمي	٠	٠.٠٠	٠	٠.٠٠	٣.٢٤	-
المجموع	٢,١٦٦,٤٦٣	١٠٠	٢٣,٩٥٤,٣٠٦	١٠٠	-	-

٩-٢ شهادات إيداع عالية

القيمة	إستحقاق	إقفال أيلول ٢٠١٣		إقفال تشرين الأول ٢٠١٣	
		سعر	فائدة	سعر	فائدة
٥٠٠ مليون \$	١٤/١٢/٢٠١٧	٩٩.٤٥	٥.٥٢%	٩٩.٤٠	٥.٥٤%
٢٠٠٠ مليون \$	٢٥/٠٤/٢٠١٥	١٠٧.٨٧	٤.٧١%	١٠٧.٧٨	٤.٤٨%

٣-٩ سندات دين المصارف بالعملات الأجنبية

إقفال تشرين الأول ٢٠١٣			إقفال أيلول ٢٠١٣			إستحقاق	القيمة	Eurobonds
هامش	فائدة %	سعر	هامش	فائدة %	سعر			
٤٩٠	٤.٩٩	١٠١.٢٧	٤٨٦	٤.٩٧	١٠١.٤٥	٣٠/٠٦/٢٠١٤	\$ ٤٠ مليون	(سنوات ٥) Euro Notes BEMO
٥١٢	٧.٠٠	١٠٠.٠٠	٤٩٥	٦.٩٦	١٠٠.٥٧	٢١/٠٦/٢٠٢١	\$ ٣٠٠ مليون	(سنوات ١٠) Euro Notes Byblos

٤-٩ أدوات مالية مختلفة

% التغيير	معدل السعر	إقفال تشرين الأول ٢٠١٣	معدل السعر	إقفال أيلول ٢٠١٣	
٢.٣٩	١١.١٤	١١.٠٣ - ١١.٢٥ \$	١٠.٨٨	١٠.٨٦ - ١٠.٩٠ \$	GDR (سوليدير)
٢.١٢	٨.٦٨	٨.٥٠ - ٨.٨٥ \$	٨.٥٠	٨.٤٠ - ٨.٦٠ \$	GDR (لبنان والمهجر)
٠.٣٠	٦.٦٥	٦.٥٥ - ٦.٧٥ \$	٦.٦٣	٦.٥٠ - ٦.٧٥ \$	GDR (عوده - سردار)
٠.٠٠	٧١.٠٠	٧١.٠٠ - ... \$	٧١.٠٠	٧١.٠٠ - ... \$	GDR (بيبلوس)



مصرف لبنان
BANQUE DU LIBAN