



مصرف لبنان  
BANQUE DU LIBAN

## مديرية الإحصاءات والأبحاث الاقتصادية

العدد ٢٦٢

# النشرة الشهرية

آذار ٢٠١٦

**أهم التطورات** (النسب المئوية المذكورة في ما يلي تشير إلى تغيرات على أساس سنوي، ما لم يذكر خلاف ذلك)

بلغ المؤشر الاقتصادي العام لمصرف لبنان ٢٩٦,١ في آذار ٢٠١٦ مقابل ٢٩٤,٦ في الشهر السابق و٢٧٩,٧ في آذار ٢٠١٥. سجل ميزان المدفوعات عجزاً بما يوازي ٢٨٧,٩ مليون دولار خلال الشهر. بلغ نمو الميزانية المجمعة للمصارف التجارية ٦,٠% على أساس سنوي. سجلت نسبة دولة الودائع ٦٤,٨% في نهاية آذار. ارتفعت معدلات الفائدة المصرفية على كل من الحسابات الدائنة والمدينة بالدولار وبالليرة.

سجل **ميزان المدفوعات** عجزاً بما يوازي ٢٨٧,٩ مليون دولار في آذار ٢٠١٦. وقد تمثل هذا العجز بانخفاض الموجودات الخارجية الصافية لدى مصرف لبنان بقيمة ٦١٣,٦ مليون دولار وازدياد الموجودات الخارجية الصافية لدى المصارف والمؤسسات المالية بقيمة ٣٢٥,٧ مليون دولار. وبلغ بذلك الرصيد التراكمي لميزان المدفوعات في الفصل الأول من السنة عجزاً يوازي ٦٤٤,٢ مليون دولار مقابل عجزاً يوازي ٨٥٠,٢ مليون دولار في الفترة المماثلة من العام ٢٠١٥.

وفقاً لأرقام وزارة المالية بلغ مجموع **الدين العام** الصافي ٩٤٣٦٥ مليار ليرة في آذار ٢٠١٦ مسجلاً زيادة شهرية قدرها ٦٩٩ مليار ليرة. وقد نتجت هذه الزيادة عن ارتفاع الدين العام الصافي بالليرة بمقدار ٦٥٣ مليار ليرة ليبلغ ٥٣٢٨٥ مليار ليرة والدين العام المحرر بعملات أجنبية بمقدار ٣٠ مليون دولار ليسجل ٢٧٢٥٠ مليون دولار في نهاية الشهر. وعلى أساس سنوي، بلغ نمو الدين العام الصافي ٧,٠% والدين بالليرة ١٣,٩% وبالعملات الأجنبية ٠,٨%.

بلغ **احتياطي مصرف لبنان** الإجمالي من العملات الأجنبية ٣٨٢٩٢,٩ مليون دولار مسجلاً انخفاضاً سنوياً نسبته ٣,٨% ومقداره ١٥٣٣,٤ مليون دولار. أما مجموع الاحتياطي الخارجي بما فيه الذهب، فقد بلغ ٤٩٦٧٣,٨ مليون دولار. هذا وقد بقي **سعر صرف الدولار الأميركي** الوسيط في سوق بيروت مستقراً على ١٥٠٧,٥٠ ليرة.

لم يطرأ أي تغير في آذار ٢٠١٦ على **معدلات فائدة** سندات الخزينة. فسجل معدل الفائدة الفعلية في نهاية الشهر: ٤,٤٤% لفتة ٣ أشهر، ٤,٩٩% لفتة ٦ أشهر و ٥,٣٥% لفتة ١٢ شهراً. واستقرت فائدة القسيمة على سندات الستين والثلاث سنوات على ٥,٨٤% و ٦,٥٠% على التوالي. أما معدلات الفائدة المصرفية فقد ارتفعت في آذار إلى ٥,٥٩% على الحسابات الدائنة بالليرة (+٢ نقطة أساس) وإلى ٨,٦٢% على الحسابات المدينة بالليرة (+٤ نقطة أساس). وشهدت الفائدة المصرفية المحلية بالدولار الأميركي ازدياداً على كل من الحسابات الدائنة والمدينة. فسجل معدل الفائدة الوسيط المثقل على حسابات التسليف بالدولار ٧,٣٦% في آذار (+٥ نقطة أساس). أما متوسط الفائدة على حسابات الادخار بالدولار فبلغ ٣,٢٧% (+٥ نقطة أساس).

بلغت **الكتلة النقدية** M٣ ١٨٧٧٠٢,٥ مليار ليرة في آذار مسجلة نمواً سنوياً نسبته ٥,٥% مقارنة بـ ٤,٩% في شباط ٢٠١٦. وبقي التسليف المصرفي للقطاع الخاص العامل الأبرز في خلق النقد إلى جانب التسليفات للقطاع العام. وفي ما خص مكونات الكتلة النقدية، تجدر الإشارة إلى أن الودائع بالليرة سجلت نمواً بنسبة ٥,٨% والودائع بالعملات الأجنبية نمواً بنسبة ٤,٩%.

بلغت **الميزانية المجمعة للمصارف التجارية** ٢٨٢٨٩٦ مليار ليرة في آذار مسجلة بذلك نمواً سنوياً بنسبة ٦,٠% مقابل ٥,٧% في شباط ٢٠١٦. ازدادت ودائع القطاع الخاص المقيم وغير المقيم بنسبة ٤,٨% والتسليفات الممنوحة للقطاع الخاص بنسبة ٧,٦%. وسجلت **نسبة الدولار** في الودائع ٦٤,٨%.

توسع عجز **الميزان التجاري** بنسبة ٢٢٢,٢% وسجل ١٥٢٩,٩ مليون دولار في نهاية آذار، وذلك نتيجة ارتفاع قيمة الواردات إلى ١٧٥٠,٢ مليون دولار أي بنسبة ١٦,٠% وانخفاض قيمة الصادرات إلى ٢٢٠,٣ مليون دولار أي بنسبة ١٤,٤%.

ازدادت **كميات الإسمنت المسلمة**، وهي مؤشر النشاط الحالي لقطاع البناء، بنسبة ٧,٠% و**مساحات البناء المرخصة**، مؤشر النشاط المستقبلي للقطاع، بنسبة ٢١,٦% مقارنة بآذار ٢٠١٥.

شهد **إنتاج الكهرباء** انخفاضاً إلى ١٠٧٥,٨ مليون كيلووات ساعة خلال الشهر، أي بنسبة ٤,٣% على أساس سنوي.

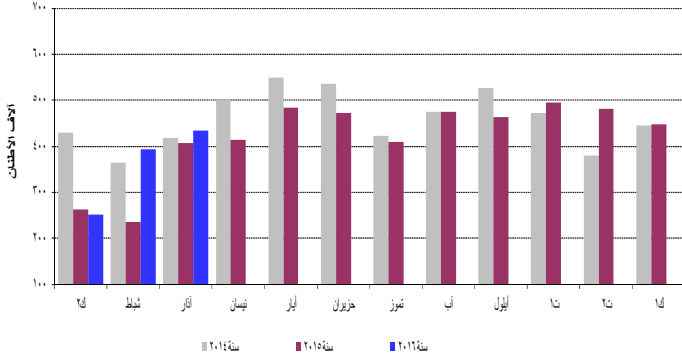
ازداد كل من عدد الطائرات وعدد المسافرين في **مطار بيروت** بنسبة ٩,٧% و ١٢,٠% على التوالي نتيجة ازدياد كل من عدد المسافرين القادمين والمغادرين بنسبة ١٣,٦% و ١١,٠% على التوالي وانخفاض عدد المسافرين العابرين بنسبة ٨١,٥%. أما حجم الشحن الجوي، فقد توسع بنسبة ٢,٦%.

توسعت كل من حركة السفن وحركة البضائع في **مرفأ بيروت** بنسبة ٢١,٦% و ٢٤,٥% على التوالي في آذار ٢٠١٦.

ازدادت كميات الإسمنت المسلمة، وهي مؤشر النشاط الحالي لقطاع البناء، بنسبة ٧,٠% ومساحات البناء المرخصة، مؤشر النشاط المستقبلي للقطاع، بنسبة ٢١,٦% مقارنة بآذار ٢٠١٥.

بلغ المؤشر الاقتصادي العام لمصرف لبنان ٢٩٦,١ في آذار ٢٠١٦ مقابل ٢٩٤,٦ في الشهر السابق و٢٧٩,٧ في آذار ٢٠١٥، مسجلاً بذلك ازدياداً سنوياً بنسبة ٥,٩%.

تطبيقات الإسمنت



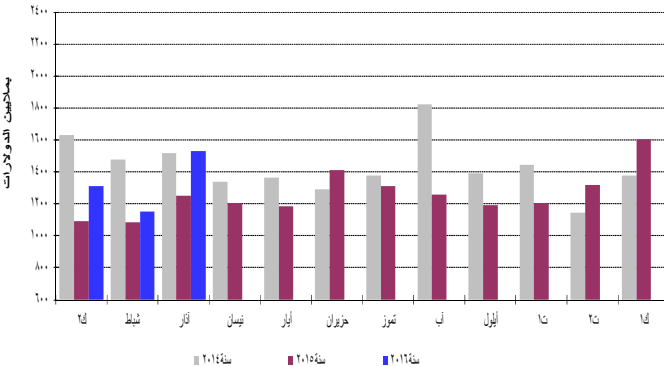
المصادر: شركات الإسمنت

شهدت الرسوم العقارية المحصلة ارتفاعاً بنسبة ١٦,٢% فبلغت ٧٣,٩ مليار ليرة مقارنة بآذار ٢٠١٥.

### التجارة الخارجية

توسع عجز الميزان التجاري بنسبة ٢٢,٢% وسجل ١٥٢٩,٩ مليون دولار في نهاية آذار، وذلك نتيجة ارتفاع قيمة الواردات إلى ١٧٥٠,٢ مليون دولار أي بنسبة ١٦,٠% وانخفاض قيمة الصادرات إلى ٢٢٠,٣ مليون دولار أي بنسبة ١٤,٤%. ازدادت الرسوم الجمركية المحصلة بنسبة ٣,٨% وسجلت ١٧١,٨ مليار ليرة خلال هذا الشهر.

عجز الميزان التجاري



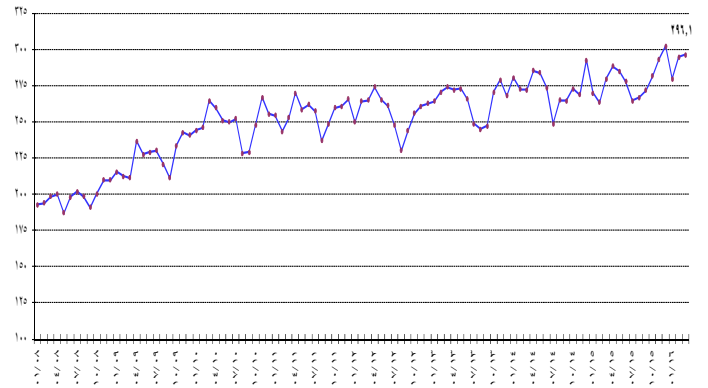
المصادر: المجلس الأعلى للجمارك

توزعت حصص أهم بلدان المصدر في الفصل الأول من العام ٢٠١٦ على الشكل التالي: الصين ١١,٣%، الولايات المتحدة ٨,٢%، إيطاليا ٧,٥%، ألمانيا ٥,٢% وفرنسا ٣,٨%. توزعت هذه الحصص في آذار ٢٠١٦ على الشكل التالي:

المؤشر الاقتصادي العام (متوسط ١٩٩٣ = ١٠٠)

| المؤشر | التغيرات الشهرية % | التغيرات السنوية % | شهر               |
|--------|--------------------|--------------------|-------------------|
| ٢٧٩,٧  | ٦,٢                | ٢,٩                | آذار ٢٠١٥         |
| ٢٨٨,٢  | ٣,٠                | ١,١                | نيسان ٢٠١٥        |
| ٢٨٥,٠  | -١,١               | ٠,٥                | أيار ٢٠١٥         |
| ٢٧٧,٧  | -٢,٦               | ١,٦                | حزيران ٢٠١٥       |
| ٢٦٤,٦  | -٤,٧               | ٦,٥                | تموز ٢٠١٥         |
| ٢٦٦,٦  | ٠,٨                | ٠,٦                | أب ٢٠١٥           |
| ٢٧١,٥  | ١,٨                | ٢,٧                | أيلول ٢٠١٥        |
| ٢٨١,٤  | ٣,٦                | ٣,٢                | تشرين الأول ٢٠١٥  |
| ٢٩٣,١  | ٤,٢                | ٩,١                | تشرين الثاني ٢٠١٥ |
| ٣٠٢,٣  | ٣,١                | ٣,٣                | كانون الأول ٢٠١٥  |
| ٢٧٩,٤  | -٧,٦               | ٣,٥                | كانون الثاني ٢٠١٦ |
| ٢٩٤,٦  | ٥,٤                | ١١,٩               | شباط ٢٠١٦         |
| ٢٩٦,١  | ٠,٥                | ٥,٩                | آذار ٢٠١٦         |

المؤشر العام



### نشاط غرفة المقاصة

انخفض مجموع قيمة الشيكات المتقاصة بنسبة ٥,١% في آذار ٢٠١٦. ارتفعت قيمة الشيكات المحررة باليرة اللبنانية بنسبة ١,٩% فيما تدنت تلك المحررة بالعملة الأجنبية بنسبة ٧,٧%. بلغت حصة الشيكات المتقاصة المحررة بعملة أجنبية من مجموع الشيكات المتقاصة ٧١,٢% مسجلة انخفاضاً بنسبة ٢,٧%.

توسعت حصة الشيكات المرترجة خلال الشهر بنسبة ٢,٤% مقارنة بالشهر ذاته من العام الماضي، فبلغت ٢,٠% من مجموع قيمة الشيكات في نهاية هذا الشهر.

مؤشرات اقتصادية رئيسية (جميع التغيرات هي بالنسبة إلى الشهر نفسه من العام السابق)

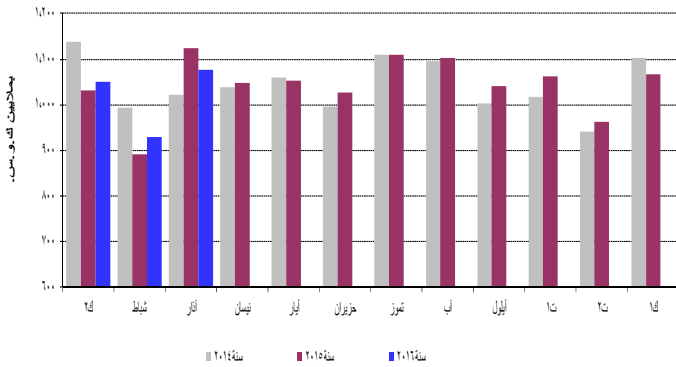
| آذار-١٦  | شباط-١٦   | متوسط-١٥  | كانون الأول-١٥ | آذار-١٥   | متوسط-١٤  | كانون الأول-١٤ |
|--|-----------|-----------|----------------|-----------|-----------|----------------|
| <b>مقاصة الشيكات باليرة اللبنانية<sup>١</sup></b>                    |           |           |                |           |           |                |
| ٢٠٤٢٧٠٦٧١  | ٢٠٣١٩٠٨٤٨ | ٢٠٣٥٣٠٦٠٢ | ٢٠٥٧٨٠١١٣      | ٢٠٣٨١٠٨٤٣ | ٢٠٢٦٩٠١١٢ | ٢٠٤١١٠٠٢٢      |
| ١,٩٢   | ١٣,٥٦     | ٣,٧٢      | ٦,٩٣           | ٣,٩٢      | ٥,٩٧      | ٢,٤٤           |
| <b>مقاصة الشيكات بالعملة الأجنبية<sup>**١</sup></b>                  |           |           |                |           |           |                |
| ٣٠٩٨٨  | ٣٠٩٩٦     | ٤٠٢٤١     | ٤٠٢٧١          | ٤٠٣٢٠     | ٤٠٦٨٤     | ٤٠٦٩٥          |
| ٧,٦٩-  | ٣,٠٣      | ٩,٤٦-     | ٩,٠٣-          | ٧,٦٥-     | ١,٦١      | ٠,٧٠-          |
| <b>مجموع مقاصة الشيكات<sup>**</sup></b>                              |           |           |                |           |           |                |
| ٨٠٤٣٩٠٥٠٦  | ٨٠٣٤٣٠٣٩٦ | ٨٠٧٤٦٠١٥٦ | ٩٠٠١٦٠٢٥٨      | ٨٠٨٩٤٠٢٢٧ | ٩٠٣٢٩٠٤٩٤ | ٩٠٤٨٨٠٠٩٩      |
| <b>طلبات الاستعلام لدى مركزية المخاطر<sup>١</sup></b>                |           |           |                |           |           |                |
| ٣٢٠٧٠٥   | ٣١٠٤٩٦    | ٢٧٠٥٥٧    | ٢٢٠٦٩٥         | ٢٩٠٦٨٢    | ٢٣٠٨٤٢    | ٢٢٠٠٢٠         |
| ١٠,١٨  | ٢٣,٨٢     | ١٣,٤٨     | ٣,٠٧           | ١٨,٦٥     | ٦,٣٥      | ٣١,٤٩          |
| <b>رخص البناء<sup>**٢</sup></b>                                      |           |           |                |           |           |                |
| ١٠١١٦٠١٤٦  | ١٠٢٤٢٠٥٨٦ | ١٠٢٨٠٢٩٦  | ١٠٠٧٨٠٩٦٦      | ٩١٨٠١٣٠   | ١٠١٢٩٠٥٠٩ | ٩٨٦٠١١٣        |
| ٢١,٥٧  | ٢٧,٣٣     | ٨,٩٢-     | ٩,٤٢           | ٢٣,٠٠-    | ٤,٨٣      | ١٧,٦٨-         |
| <b>الاسمنت المسلم<sup>**٣</sup></b>                                  |           |           |                |           |           |                |
| ٤٣٤٠٠٣٨  | ٣٩٣٠٢٤١   | ٤٢٠٠٢٣٩   | ٤٤٧٠٧٢٤        | ٤٠٥٠٨٠٨   | ٤٥٩٠٧٣٦   | ٤٤٤٠٩٢٦        |
| ٦,٩٦   | ٦٧,٥١     | ٨,٥٩-     | ٠,٦٣           | ٢,٦٧-     | ٥,٣٨-     | ١٨,٣١          |
| <b>الرسوم العقارية المستوفاة<sup>٤</sup></b>                         |           |           |                |           |           |                |
| ٧٣٠٩٣٩   | ٦٩٠٦٣٣    | ٦٩٠٥١٠    | ٩٩٠٠٦٧         | ٦٣٠٦٤٩    | ٧٦٠٧٤٩    | ١٠٣٠٢٥٤        |
| ١٦,١٧  | ٤٥,٠٨     | ٩,٤٣-     | ٤,٠٥-          | ٨,٨٢-     | ١,٨٨      | ٧,٢٤-          |
| <b>مجموع المستوردات<sup>**٥</sup></b>                                |           |           |                |           |           |                |
| ٢٠٦٣٩٠٣١٦  | ٢٠٠٧٦٠٨٣٦ | ٢٠٢٧٠٠٦٤٤ | ٢٠٧٧٦٠٦٧٧      | ٢٠٢٧٥٠٦٨٧ | ٢٠٥٧٥٠٣٧٨ | ٢٠٤٨٦٠٣٥٢      |
| ١٥,٩٨  | ٤,٣٣      | ١١,٨٣-    | ١١,٦٨          | ١٥,٧٦-    | ٣,٤٦-     | ٨,٢٣-          |
| <b>مجموع الصادرات<sup>**٥</sup></b>                                  |           |           |                |           |           |                |
| ٣٣٢٠٢٥٥  | ٣٤٤٠٣٧٢   | ٣٧١٠٠٢١   | ٣٥٦٠٤٣١        | ٣٨٨٠٠٧٩   | ٤١٦٠٣١٥   | ٤٠٤٠٢٠٦        |
| ١٤,٣٨-   | ٣,٢٩-     | ١٠,٨٨-    | ١١,٨٢-         | ٦,٤٢-     | ١٥,٨٣-    | ١٠,٤٤          |
| ٢٠٣٠٧٠٠٦١  | ١٠٧٣٢٠٤٦٤ | ١٠٨٩٩٠٦٢٤ | ٢٠٤٢٠٠٢٤٦      | ١٠٨٨٧٠٦٠٩ | ٢٠١٥٩٠٠٦٣ | ٢٠٠٨٢٠١٤٦      |
| ٢٢,٢٢  | ٥,٩٨      | ١٢,٠٢-    | ١٦,٢٤          | ١٧,٤٦-    | ٠,٦٥-     | ١١,١٥-         |
| <b>الواردات الجمركية<sup>**٥</sup></b>                               |           |           |                |           |           |                |
| ١٧١٠٨٢٤  | ١٥٣٠٤٠٣   | ١٧٩٠٦٣٣   | ١٧٨٠٢٩١        | ١٦٥٠٤٥٤   | ١٧٦٠٦٠٦   | ١٨٠٠٥٦٨        |
| ٣,٨٥   | ٥,٢٨      | ١,٧١      | ١,٢٦-          | ٩,٣٣      | ٦,٢٠-     | ٣,٢٩-          |
| <b>إنتاج الطاقة الكهربائية (شبكة مؤسسة كهرباء لبنان)<sup>٦</sup></b> |           |           |                |           |           |                |
| ١٠٠٧٦  | ٩٣٠       | ١٠٠٤٣     | ١٠٠٦٦          | ١٠١٢٤     | ١٠٠٤٤     | ١٠١٠٣          |
| ٤,٢٧-  | ٤,٢٢      | ٠,٠٢-     | ٣,٣٥-          | ٩,٩٣      | ٣,٥٣      | ١,٠١           |
| <b>استيراد المشتقات النفطية<sup>**٧</sup></b>                        |           |           |                |           |           |                |
| ٧٨٢٠١١٨  | ٦٥٠٠٦٠٠   | ٦٣٨٠٢٨٠   | ٥٧٤٠٤٨٥        | ٦٨٨٠١٣٢   | ٥٦٩٠٤٣٥   | ٦٣٦٠٥٥٤        |
| ١٣,٦٦  | ١,٩٧-     | ١٢,٠٩     | ٩,٦٨-          | ٩,٩٢      | ١٢,٥٠     | ٠,١٤-          |
| <b>حركة الشحن البحري في مرفأ بيروت<sup>**٨</sup></b>                 |           |           |                |           |           |                |
| ٨٣٩٠٥٠٧  | ٦٥١٠٨٤٩   | ٦٨٥٠٢٢٠   | ٧٤٥٠٠٦٦        | ٦٧٤٠٥٣٢   | ٦٩٠٠٦٩٥   | ٧٥٨٠٠٧٨        |
| ٢٤,٤٦  | ١٥,٨٦     | ٠,٧٩-     | ١,٧٢-          | ١٠,٠٥-    | ٠,١٥      | ١,١٩-          |
| ٧٥٥٠٠١٤  | ٥٧٧٠٩٠٣   | ٥٩٤٠٥٢١   | ٦٥٠٠٢٣٣        | ٦٠٧٠١٤٦   | ٦٠٨٠٣٢٩   | ٦٧١٠٥٢٩        |
| ٨٤٠٠١١   | ٧٣٠٦٨٢    | ٩٠٠٢٠٦    | ٩٤٠٦١٨         | ٦٧٠٠١٦    | ٨١٠٧٦١    | ٨٦٠٠٩٧         |
| ٤٨٢  | ٢٦٤       | ٤٩٣       | ٢١٥            | ٣٧٠       | ٦٠٥       | ٤٥٢            |
| <b>حركة المسافرين في مطار بيروت الدولي<sup>٩</sup></b>               |           |           |                |           |           |                |
| ٥٣٤٠٩٤٠  | ٤٤٢٠٢١٢   | ٦٠٣٠٦٦٧   | ٦١٦٠٢٤٦        | ٤٧٧٠٤٣٧   | ٥٤٧٠٤٤٦   | ٥٧٣٠٢٣١        |
| ١٢,٠٤  | ١٢,٠٢     | ١٠,٢٧     | ٧,٥٠           | ١٠,٧٨     | ٤,٨٩      | ١٢,٣٨          |
| ٢٧٥٠٧٨٨  | ٢١٧٠٠٣٥   | ٢٩٣٠١٧٩   | ٣١٣٠٣٣٦        | ٢٤٢٠٨٠٦   | ٢٦٨٠٥٥١   | ٢٩٩٠٥٠٩        |
| ١٣,٥٨  | ١١,٩٤     | ٩,١٧      | ٤,٦٢           | ١٤,٦٨     | ٦,٤٣      | ١١,٤٩          |
| ٢٥٨٠٨٩٨  | ٢٢٥٠٠٢٨   | ٣٠٧٠٣٢٣   | ٢٩٧٠٤٧٧        | ٢٣٣٠٢٦٠   | ٢٧٧٠٦٩٤   | ٢٧٢٠٣٨٩        |
| ١٠,٩٩  | ١٢,٦٩     | ١٠,٦٧     | ٩,٢١           | ٧,٠٤      | ٣,٥١      | ١٣,٦٢          |
| ٢٥٤  | ١٤٩       | ٣٠١٦٤     | ٥٠٤٣٣          | ١٠٣٧١     | ١٠٢٠٢     | ١٠٣٣٣          |
| ٨١,٤٧-   | ٨٧,٥١-    | ١٦٣,٣٥    | ٣٠٧,٥٨         | ٣,٣٩      | ٧,٧٤-     | ٢٠,٨٤-         |

\*بدأ في تموز ١٩٩٥ احتساب الدولار الجمركي على أساس السعر الرسمي للدولار عوضاً عن ٨٠٠ ل.ل. \*\*أرقام مستكملة من قبل القطاع الخاص. \*\*\*بدأ في ١/١/١٩٩٧، تعديل المعلومات لتضم القطاعين العام والخاص.  
 المصدر: مصرف لبنان. نقابة المهندسين في بيروت وطرابلس. شركات التزابة. وزارة المالية. إدارة الجمارك العامة. مؤسسة كهرباء لبنان. المديرية العامة للنفط. مرفأ بيروت. مطار بيروت الدولي.

## قطاع الطاقة

شهد إنتاج الكهرباء انخفاضاً إلى ١٠٧٥,٨ مليون كيلوات ساعة خلال الشهر، أي بنسبة ٤,٣% على أساس سنوي.

(الإنتاج الشهري للكهرباء (شبكة كهرباء لبنان)

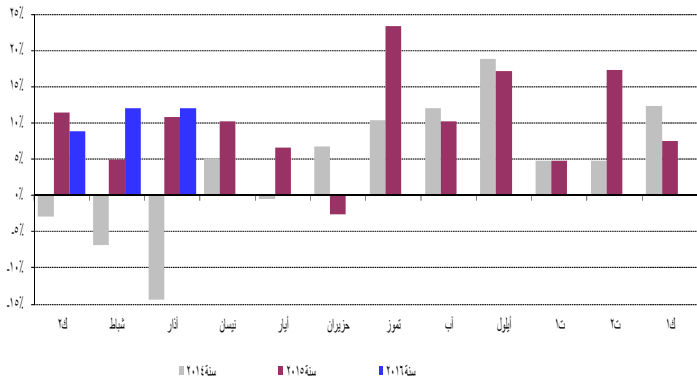


المصدر: مؤسسة كهرباء لبنان

## قطاع النقل

ازداد كل من عدد الطائرات وعدد المسافرين في مطار بيروت بنسبة ٩,٧% و ١٢,٠% على التوالي نتيجة ازدياد كل من عدد المسافرين القادمين والمغادرين بنسبة ١٣,٦% و ١١,٠% على التوالي وانخفاض عدد المسافرين العابرين بنسبة ٨١,٥%. أما حجم الشحن الجوي، فقد توسع بنسبة ٢,٦% نتيجة ارتفاع حجم البضائع المفرغة والمشحونة بنسبة ١,٠% و ٦,٢% على التوالي.

حركة المسافرين عبر المطار



المصدر: مطار بيروت الدولي

توسعت كل من حركة السفن وحركة البضائع في مرفأ بيروت بنسبة ٢١,٦% و ٢٤,٥% على التوالي في آذار ٢٠١٦. توسع حجم البضائع المفرغة، المشحونة والعبارة بنسبة ٢٤,٣%، ٢٥,٤% و ٣٠,٣% على التوالي.

## القطاع النقدي

### الموجودات الخارجية الصافية للجهاز المصرفي

سجل ميزان المدفوعات عجزاً بما يوازي ٢٨٧,٩ مليون دولار في آذار ٢٠١٦. وقد تمثل هذا العجز بانخفاض الموجودات الخارجية الصافية لدى مصرف لبنان بقيمة ٦١٣,٦ مليون دولار وازدياد الموجودات الخارجية الصافية لدى المصارف والمؤسسات المالية بقيمة ٣٢٥,٧ مليون دولار. وبلغ بذلك الرصيد التراكمي لميزان

## الواردات حسب بلدان المصدر (بملايين الدولارات)

| البلد            | آذار ٢٠١٥     | % من المجموع | آذار ٢٠١٦     | % من المجموع |
|------------------|---------------|--------------|---------------|--------------|
| الولايات المتحدة | ٨٣,٢          | ٥,٥          | ٢١٤,٧         | ١٢,٣         |
| الصين            | ١٦٢,٨         | ١٠,٨         | ١٩٢,٤         | ١١,٠         |
| إيطاليا          | ١١٨,٦         | ٧,٩          | ١٢٧,٩         | ٧,٣          |
| ألمانيا          | ١١٢,٤         | ٧,٤          | ٨٧,٦          | ٥,٠          |
| فرنسا            | ١٠٢,٠         | ٦,٨          | ٦٠,٣          | ٣,٤          |
| البلدان الأخرى   | ٩٣٠,١         | ٦١,٦         | ١٠٦٧,٣        | ٦١,٠         |
| <b>المجموع</b>   | <b>١٥٠٩,١</b> | <b>١٠٠</b>   | <b>١٧٥٠,٢</b> | <b>١٠٠</b>   |

توزعت حصص أهم بلدان المقصد في الفصل الأول من العام ٢٠١٦ على الشكل التالي: جنوب أفريقيا ١١,٧%، الإمارات العربية المتحدة ٩,٤%، العراق ٥,٩%، فرنسا ١,٢%، وسويسرا ١,٠%. توزعت هذه الحصص في آذار ٢٠١٦ على الشكل التالي:

## الصادرات حسب بلدان المقصد (بملايين الدولارات)

| البلد                    | آذار ٢٠١٥    | % من المجموع | آذار ٢٠١٦    | % من المجموع |
|--------------------------|--------------|--------------|--------------|--------------|
| السعودية                 | ٣٨,١         | ١٤,٨         | ٣١,١         | ١٤,١         |
| جنوب أفريقيا             | ٢٠,٣         | ٧,٩          | ٢٩,٢         | ١٣,٢         |
| الإمارات العربية المتحدة | ٢٣,٦         | ٩,٢          | ١٨,٩         | ٨,٦          |
| العراق                   | ٢٥,٩         | ١٠,١         | ١٢,٤         | ٥,٦          |
| فرنسا                    | ٣,١          | ١,٢          | ٢,٢          | ١,٠          |
| البلدان الأخرى           | ١٤٦,٤        | ٥٦,٩         | ١٢٦,٥        | ٥٧,٤         |
| <b>المجموع</b>           | <b>٢٥٧,٣</b> | <b>١٠٠</b>   | <b>٢٢٠,٣</b> | <b>١٠٠</b>   |

## الواردات (بملايين الدولارات)

| القسم التعريفي                     | ك - آذار ٢٠١٥ | % من المجموع | ك - آذار ٢٠١٦ | % من المجموع |
|------------------------------------|---------------|--------------|---------------|--------------|
| منتجات المملكة الحيوانية والنباتية | ٨٢٩,١         | ١٩,٩         | ٧٩٨,٨         | ١٧,٣         |
| مواد نسيجية ومصنوعاتها             | ٢٠٨,٩         | ٥,٠          | ٢٠٧,٧         | ٤,٥          |
| جلود، جلود فراء ومصنوعاتها         | ١٩,٥          | ٠,٥          | ١٧,٩          | ٠,٤          |
| خشب ومصنوعاته                      | ٥١,٨          | ١,٢          | ٥١,٤          | ١,١          |
| منتجات الصناعات الكيماوية          | ٤٨٩,٦         | ١١,٧         | ٥٠٥,٣         | ١٠,٩         |
| عجائن، خشب، ورق كرتون              | ٧٨,٤          | ١,٩          | ٧٣,١          | ١,٦          |
| حجر، جبس، إسمنت                    | ٩٢,٦          | ٢,٢          | ١٠٢,٥         | ٢,٢          |
| منتجات معدنية ومصنوعاتها           | ١٠١١,٤        | ٢٤,٣         | ١٤٨٠,٢        | ٣٢,٠         |
| معدات كهربائية، نقل وتصوير         | ٨٧٥,٥         | ٢١,٠         | ٨٤٩,٤         | ١٨,٤         |
| لؤلؤ، أحجار كريمة ومعادن ثمينة     | ١٩٧,٦         | ٤,٧          | ٢١٣,٠         | ٤,٦          |
| مصنوعات متنوعة                     | ٣١٥,١         | ٧,٦          | ٣٢٢,٧         | ٧,٠          |
| <b>المجموع</b>                     | <b>٤١٦٩,٥</b> | <b>١٠٠</b>   | <b>٤٦٢٢,١</b> | <b>١٠٠</b>   |

## الصادرات (بملايين الدولارات)

| القسم التعريفي                     | ك - آذار ٢٠١٥ | % من المجموع | ك - آذار ٢٠١٦ | % من المجموع |
|------------------------------------|---------------|--------------|---------------|--------------|
| منتجات المملكة الحيوانية والنباتية | ١٧٢,٥         | ٢٣,٢         | ١٥٩,٤         | ٢٥,١         |
| مواد نسيجية ومصنوعاتها             | ٢٧,٨          | ٣,٧          | ١٩,٦          | ٣,١          |
| جلود، جلود فراء ومصنوعاتها         | ٣,٩           | ٠,٥          | ٣,٢           | ٠,٥          |
| خشب ومصنوعاته                      | ٢,٨           | ٠,٤          | ٢,٤           | ٠,٤          |
| منتجات الصناعات الكيماوية          | ١٠٤,٨         | ١٤,١         | ٧٢,٥          | ١١,٤         |
| عجائن، خشب، ورق كرتون              | ٤٠,٨          | ٥,٥          | ٣٢,٥          | ٥,١          |
| حجر، جبس، إسمنت                    | ٧,٤           | ١,٠          | ٦,٢           | ١,٠          |
| منتجات معدنية ومصنوعاتها           | ٨٧,٤          | ١١,٨         | ٦٧,١          | ١٠,٦         |
| معدات كهربائية، نقل وتصوير         | ١١٢,٦         | ١٥,١         | ١٠٠,٠         | ١٥,٨         |
| لؤلؤ، أحجار كريمة ومعادن ثمينة     | ١٢٠,٣         | ١٦,٢         | ١٠٩,٣         | ١٧,٢         |
| مصنوعات متنوعة                     | ٦٣,٤          | ١,٥          | ٦٢,٠          | ٩,٨          |
| <b>المجموع</b>                     | <b>٧٤٣,٧</b>  | <b>١٠٠</b>   | <b>٦٣٤,٣</b>  | <b>١٠٠</b>   |

المصدر: المجلس الأعلى للجمارك

وأبقى مصرف لبنان معدل الحسم ومعدل الفائدة على إعادة شراء الأوراق المالية (Repo Rate) على مستوى ١٠,٠٠% وهو المعدل المطبق منذ كانون الأول ٢٠٠٩.

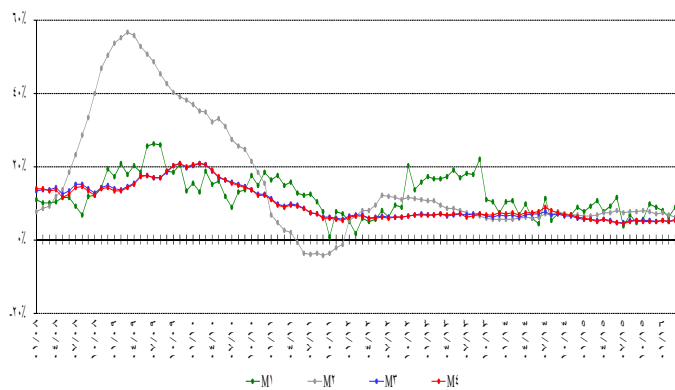
## الكتلة النقدية والعوامل المؤثرة فيها

بلغت الكتلة النقدية M٣ ١٨٧٧٠,٢ مليار ليرة في آذار مسجلة نمواً سنوياً نسبته ٥,٥% مقارنة بـ ٤,٩% في شباط ٢٠١٦. وبقي التسليف المصرفي للقطاع الخاص العامل الأبرز في خلق النقد إلى جانب التسليفات للقطاع العام. وفي ما يخص مكونات الكتلة النقدية، تجدر الإشارة إلى أن الودائع بالليرة سجلت نمواً بنسبة ٥,٨% والودائع بالعملات الأجنبية نمواً بنسبة ٤,٩%.

### التغيرات السنوية في الكتلة النقدية (بالنسب المئوية)

| ٤م   | ٣م   | ٢م   | ١م    |                   |
|------|------|------|-------|-------------------|
| ٥,٠٥ | ٥,١٣ | ٦,٧١ | ١٠,٥٥ | آذار ٢٠١٥         |
| ٥,٤٩ | ٥,٥٨ | ٧,٤١ | ٧,٦٩  | نيسان ٢٠١٥        |
| ٥,٠٤ | ٥,١٣ | ٧,٣٨ | ٩,١١  | أيار ٢٠١٥         |
| ٤,٧٢ | ٤,٧٦ | ٧,٨٩ | ١١,٥٢ | حزيران ٢٠١٥       |
| ٤,٤٦ | ٤,٥٣ | ٧,٣٠ | ٣,٦٦  | تموز ٢٠١٥         |
| ٥,٠٧ | ٥,١٠ | ٧,٥٩ | ٦,٨٨  | آب ٢٠١٥           |
| ٥,١٥ | ٥,١٨ | ٧,٦١ | ٤,٦٣  | أيلول ٢٠١٥        |
| ٥,٠٥ | ٥,١٩ | ٧,٩٨ | ٥,٦١  | تشرين الأول ٢٠١٥  |
| ٥,٠٩ | ٥,١٤ | ٧,٦٦ | ٩,٨٤  | تشرين الثاني ٢٠١٥ |
| ٥,٠٨ | ٥,٠٥ | ٧,١١ | ٨,٩٣  | كانون الأول ٢٠١٥  |
| ٥,٢١ | ٥,٢٣ | ٧,٣٣ | ٨,٠١  | كانون الثاني ٢٠١٦ |
| ٤,٩١ | ٤,٩١ | ٦,٦٩ | ٦,٢٥  | شباط ٢٠١٦         |
| ٥,٢٨ | ٥,٤٧ | ٦,٢٣ | ٨,٨٥  | آذار ٢٠١٦         |

التغيرات في الكتلة النقدية



المدفوعات في الفصل الأول من السنة عجزاً يوازي ٦٤٤,٢ مليون دولار مقابل عجزاً يوازي ٨٥٠,٢ مليون دولار في الفترة المماثلة من العام ٢٠١٥.

## موجودات مصرف لبنان الخارجية

بلغ احتياطي مصرف لبنان الإجمالي من العملات الأجنبية ٣٨٢٩٢,٩ مليون دولار مسجلاً انخفاضاً سنوياً نسبته ٣,٨% ومقداره ١٥٣٣,٤ مليون دولار. أما مجموع الاحتياطي الخارجي بما فيه الذهب، فقد بلغ ٤٩٦٧٣,٨ مليون دولار. هذا وقد بقي سعر صرف الدولار الأميركي الوسطي في سوق بيروت مستقراً على ١٥٠٧,٥٠ ليرة.

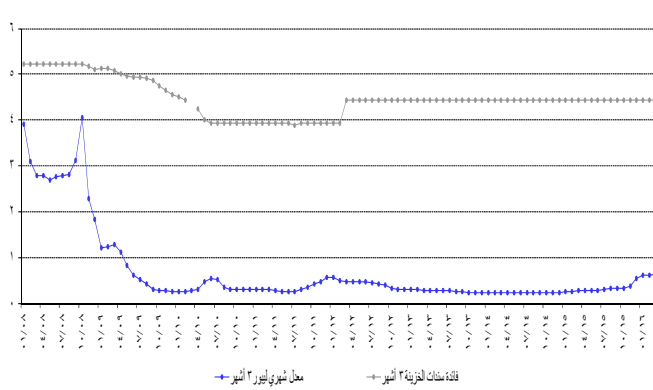
## معدلات الفائدة

لم يطرأ أي تغير في آذار ٢٠١٦ على معدلات فائدة سندات الخزينة. فسجل معدل الفائدة الفعلية في نهاية الشهر: ٤,٤٤% لفةة ٣ أشهر، ٤,٩٩% لفةة ٦ أشهر و ٥,٣٥% لفةة ١٢ شهراً. واستقرت فائدة القسيمة على سندات الستين والثلاث سنوات على ٥,٨٤% و ٦,٥٠% على التوالي.

أما معدلات الفائدة المصرفية فقد ارتفعت في آذار إلى ٥,٥٩% على الحسابات الدائنة بالليرة (+ نقطة أساس) وإلى ٨,٦٢% على الحسابات المدينة بالليرة (+ ٤٤ نقطة أساس).

وشهدت الفائدة المصرفية المحلية بالدولار الأميركي ازدياداً على كل من الحسابات الدائنة والمدينة. فسجل معدل الفائدة الوسطي المثقل على حسابات التسليف بالدولار ٧,٣٦% في آذار (+ نقطة أساس). أما متوسط الفائدة على حسابات الادخار بالدولار فبلغ ٣,٢٧% (+ نقطة أساس).

الهامش بين سندات الخزينة لثلاثة أشهر والليبور



وبنتيجة هذه التطورات توسع الهامش بين فائدي التسليف بالليرة والدولار من ٨٧ نقطة في شباط ٢٠١٦ إلى ١,٢٦ نقطة هذا الشهر. تقلص الهامش بين فائدي الادخار بالليرة والدولار من ٢,٣٥ نقطة في شباط ٢٠١٦ إلى ٢,٣٢ نقطة هذا الشهر.

وتجدر الإشارة إلى أن معدل ليبور (Libor Rate) لثلاثة أشهر سجل ٠,٦٣% في آذار ٢٠١٦ مقابل ٠,٦٢% في شباط ٢٠١٦.

استقرت معدلات الفائدة على شهادات الإيداع التي يصدها مصرف لبنان من فتي ٤٥ يوماً و ٦٠ يوماً على ٣,٥٧% و ٣,٨٥% على التوالي.

## الدين العام

وفقاً لأرقام وزارة المالية بلغ مجموع الدين العام الصافي ٩٤٣٦٥ مليار ليرة في آذار ٢٠١٦ مسجلاً زيادة شهرية قدرها ٦٩٩ مليار ليرة.

وقد نتجت هذه الزيادة عن ارتفاع الدين العام الصافي بالليرة بمقدار ٦٥٣ مليار ليرة ليبلغ ٥٣٢٨٥ مليار ليرة والدين العام المحرر بعملات أجنبية بمقدار ٣٠ مليون دولار ليسجل ٢٧٢٥٠ مليون دولار في نهاية الشهر.

وعلى أساس سنوي، بلغ نمو الدين العام الصافي ٧,٠% والدين بالليرة ١٣,٩% وبالعملات الأجنبية ٠,٨%.

#### توزع سندات الخزينة بحسب الفئة (كنسبة مئوية من المجموع)

| أذار ٢٠١٥         | ٣ أشهر | ٦ أشهر | ١٢ شهراً | فوق ٢٤ شهراً |
|-------------------|--------|--------|----------|--------------|
| ٢٠١٥              | ٠,٣٠   | ٠,٨٤   | ١,٤٢     | ٩٧,٤٤        |
| نيسان ٢٠١٥        | ٠,١٨   | ٠,٨٢   | ١,٤٠     | ٩٧,٦٠        |
| أيار ٢٠١٥         | ٠,١٥   | ٠,٩١   | ١,٣٨     | ٩٧,٥٦        |
| حزيران ٢٠١٥       | ٠,١٧   | ٠,٩٠   | ١,٣١     | ٩٧,٦٢        |
| تموز ٢٠١٥         | ٠,٢٠   | ٠,٨٦   | ١,٢٠     | ٩٧,٧٤        |
| آب ٢٠١٥           | ٠,١٩   | ٠,٨٠   | ١,١٨     | ٩٧,٨٣        |
| أيلول ٢٠١٥        | ٠,١٥   | ٠,٨٣   | ١,١٦     | ٩٧,٨٦        |
| تشرين الأول ٢٠١٥  | ٠,١٠   | ٠,٨٥   | ١,١١     | ٩٧,٩٤        |
| تشرين الثاني ٢٠١٥ | ٠,١١   | ٠,٧٩   | ١,١٦     | ٩٧,٩٤        |
| كانون الأول ٢٠١٥  | ٠,١١   | ٠,٧٢   | ١,٢٣     | ٩٧,٩٤        |
| كانون الثاني ٢٠١٦ | ٠,٢٥   | ٠,٧١   | ١,٤٧     | ٩٧,٥٧        |
| شباط ٢٠١٦         | ٠,٣٦   | ٠,٦٣   | ١,٥٣     | ٩٧,٤٨        |
| آذار ٢٠١٦         | ٠,٣٧   | ٠,٤٧   | ٢,١٣     | ٩٧,٠٣        |

## النشاط المصرفي

### الميزانية المجمعة للمصارف

بلغت الميزانية المجمعة للمصارف التجارية ٢٨٢٨٩٦ مليار ليرة في نهاية آذار ٢٠١٦ مسجلة ارتفاعاً شهرياً بنسبة ٠,٥٧% مقابل ٠,٢١% خلال الشهر السابق. وعلى مدار سنة، بلغت نسبة النمو ٦,٠٥%.

### تطور حجم التسليفات

#### أ- لدى المصارف التجارية

ارتفعت تسليفات المصارف التجارية للقطاع الخاص المقيم وغير المقيم بنسبة ٠,٩١% خلال آذار ٢٠١٦، مقابل ٠,٣١% خلال الشهر الفائت. وبلغ حجم التسليفات ٨٢٩٩٤ مليار ليرة في نهاية آذار ٢٠١٦ مسجلاً زيادة سنوية بنسبة ٧,٦٥%، وهي مفصلة كالآتي:

- ارتفعت التسليفات بالليرة اللبنانية إلى ٢٠٩٠٠ مليار ليرة في نهاية آذار ٢٠١٦ أي بنسبة شهرية بلغت ٠,٧١% مقابل ٠,٢٩% خلال شباط ٢٠١٥. وعلى مدار سنة، ازدادت هذه التسليفات بنسبة ٩,١٥% وياتت تشكل ٢٥,١٨% من إجمالي التسليفات، فيما كانت تشكل نسبة ٢٤,٨٤% في آذار ٢٠١٥.
- ارتفعت التسليفات بالعملات الأجنبية بنسبة ٠,٩٨% خلال آذار ٢٠١٦ مقابل ٠,٣١% خلال الشهر السابق، وبلغت ٤١١٩٠ مليون دولار في نهاية آذار ٢٠١٦ بازدياد سنوي نسبته ٧,١٥%.

#### ب- لدى مصارف الأعمال

بلغت تسليفات مصارف الأعمال ٢٠٩٥ مليار ليرة في نهاية آذار ٢٠١٦، مسجلة ارتفاعاً بنسبة ٠,٠٤%، مقابل ٠,٢٩% خلال شباط ٢٠١٦. مقارنة بشهر آذار ٢٠١٥، ازدادت هذه التسليفات بنسبة ٤,٢٥%.

## تطور حجم الودائع

#### أ- لدى المصارف التجارية

ارتفعت ودايع القطاع الخاص في المصارف التجارية المقيم وغير المقيم بنسبة ٠,٦٨% خلال آذار ٢٠١٦ مقابل تراجع بنسبة ٠,٠٥% خلال الشهر الفائت. وعلى مدار سنة، ازداد حجم الودائع بنسبة ٤,٨٠% ليبلغ ٢٢٩٨٠٧ مليار ليرة في نهاية آذار، وهي مفصلة كالآتي:

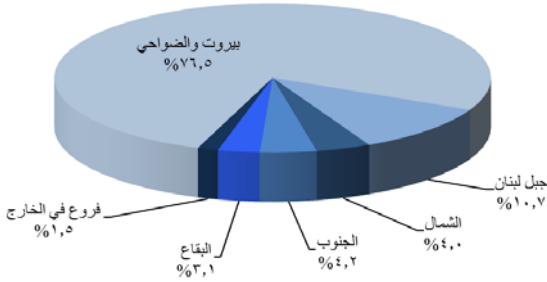
- ارتفعت الودائع بالليرة اللبنانية بنسبة ٠,٣٣% خلال آذار ٢٠١٦، مقابل تراجع بنسبة ٠,١١% خلال الشهر الفائت، وبلغت ٨٠٨٦١ مليار ليرة في نهاية آذار. وعلى مدار سنة، ازدادت هذه الودائع بنسبة ٦,١٢%، حيث باتت تشكل ٣٥,١٩% من إجمالي الودائع، فيما كانت تشكل نسبة ٣٤,٧٥% في نهاية آذار ٢٠١٥.
- ارتفعت الودائع بالعملات الأجنبية بنسبة ٠,٨٧% خلال آذار ٢٠١٦ مقابل تراجع بنسبة ٠,٠٢% خلال الشهر الفائت. وبلغت ٩٨٨٠٣ مليون دولار في نهاية آذار مسجلة زيادة سنوية بنسبة ٤,١٠%.

#### ب- لدى مصارف الأعمال

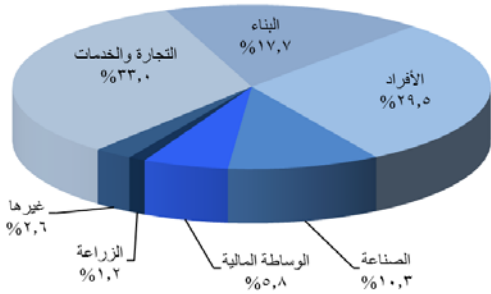
تراجعت ودايع القطاع الخاص لدى مصارف الأعمال بنسبة ٤,٣٧% خلال الشهر، مقابل ارتفاع بنسبة ٠,١١% خلال شباط ٢٠١٦. وقد ارتفع حجم الودائع من ٣٠٧٧ مليار ليرة في آذار ٢٠١٥ إلى ٣١٠٢ ملياراً في نهاية آذار ٢٠١٦، أي بنسبة ٠,٨٣%.

## توزع التسليفات

#### توزع التسليفات على المناطق



#### توزع التسليفات على القطاعات



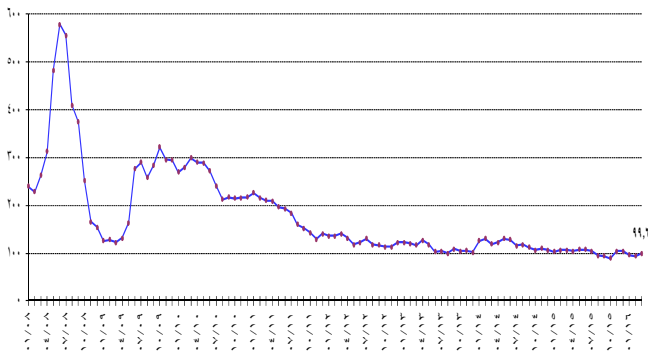
### نسبة التسليفات إلى الودائع

شكلت التسليفات نسبة ٣٦,١١% من إجمالي الودائع في نهاية آذار ٢٠١٦ مقارنة بـ ٣٥,١٦% في نهاية آذار ٢٠١٥ مفصلة كالآتي:

## مؤشر القيمة السوقية المثلث Market-Value-Weighted Index

|        |                   |
|--------|-------------------|
| ١٠٦,٦٥ | آذار ٢٠١٥         |
| ١٠٤,٧٦ | نيسان ٢٠١٥        |
| ١٠٧,٤٧ | أيار ٢٠١٥         |
| ١٠٧,٧٠ | حزيران ٢٠١٥       |
| ١٠٤,٥١ | تموز ٢٠١٥         |
| ٩٥,٥٧  | آب ٢٠١٥           |
| ٩٤,٤٢  | أيلول ٢٠١٥        |
| ٨٩,٣٢  | تشرين الأول ٢٠١٥  |
| ١٠٤,١٨ | تشرين الثاني ٢٠١٥ |
| ١٠٤,٤٧ | كانون الأول ٢٠١٥  |
| ٩٥,٦٦  | كانون الثاني ٢٠١٦ |
| ٩٣,٧٢  | شباط ٢٠١٦         |
| ٩٩,٥٧  | آذار ٢٠١٦         |

Market-Value-Weighted Index  
مؤشر القيمة السوقية المرجح



- نسبة التسليفات إلى الودائع بالليرة اللبنانية ٢٥,٨٥% مقارنة بـ ٢٥,١٣%.
- نسبة التسليفات إلى الودائع بالعملة الأجنبية ٤١,٦٩% مقارنة بـ ٤٠,٥٠%.

## حساب الرساميل

تراجع حساب الرساميل بنسبة ٠,٣٨% خلال آذار ٢٠١٦، مقابل تراجع بنسبة ٠,٠٣% خلال شباط ٢٠١٦. مقارنة بالفترة ذاتها من العام المنصرم، سجلت هذه الرساميل زيادة بنسبة ٥,٣١% وبلغت ٢٥٠٦١ مليار ليرة في آذار ٢٠١٦.

تراجعت نسبة حساب الرساميل من إجمالي موجودات المصارف التجارية إلى ٨,٨٦% في نهاية آذار ٢٠١٦. وكانت قد سجلت ٨,٩٤% في شباط ٢٠١٦ و ٨,٩٢% في آذار ٢٠١٥.

تراجعت نسبة حساب الرساميل إلى إجمالي الودائع إلى ١٠,٩١% في نهاية آذار ٢٠١٦. وكانت قد سجلت ١١,٠٢% في شباط ٢٠١٦ و ١٠,٨٥% في آذار ٢٠١٥.

كما تراجعت نسبة حساب الرساميل إلى إجمالي التسليفات إلى ٣٠,٢٠% في نهاية آذار ٢٠١٦. وكانت قد سجلت ٣٠,٥٩% في شباط ٢٠١٦ و ٣٠,٨٧% في آذار ٢٠١٥.

## بورصة بيروت

### بورصة بيروت

| التاريخ           | الأسهم المتداولة |                      | القيمة السوقية (مليار دولار) |
|-------------------|------------------|----------------------|------------------------------|
|                   | الحجم (ملايين)   | القيمة (مليون دولار) |                              |
| آذار ٢٠١٥         | ١٠,٠٢            | ٧٤,٦٦                | ١٢,٨٠                        |
| نيسان ٢٠١٥        | ١,٠٢             | ١٠,٥١                | ١٢,٤٣                        |
| أيار ٢٠١٥         | ٣,٥١             | ٤٠,٠٨                | ١٢,٤٣                        |
| حزيران ٢٠١٥       | ٥,٤٤             | ٤٩,٨٧                | ١٢,٤٢                        |
| تموز ٢٠١٥         | ٣,٣٧             | ٢٨,٠٦                | ١٢,٣٠                        |
| آب ٢٠١٥           | ٢,٧٦             | ٣٦,٠٥                | ١٢,٠٣                        |
| أيلول ٢٠١٥        | ١٠,٠٤            | ٩٦,٠٥                | ١١,٨٩                        |
| تشرين الأول ٢٠١٥  | ٣,٥٢             | ٢٨,٤٥                | ١١,٧٥                        |
| تشرين الثاني ٢٠١٥ | ٥,٩٩             | ٥٧,٩١                | ١٢,٠٥                        |
| كانون الأول ٢٠١٥  | ٤,١٦             | ٣٢,٠٧                | ١٢,٠٩                        |
| كانون الثاني ٢٠١٦ | ٤,٤٨             | ٣٨,٢٣                | ١١,٩٥                        |
| شباط ٢٠١٦         | ٣,٣٠             | ٢٤,٩٢                | ١١,٩٨                        |
| آذار ٢٠١٦         | ٢٤,٤٢            | ٢٢٢,٤٢               | ١٢,٢٢                        |

ارتفعت كمية الأسهم المتداولة بنسبة ٦٣٩,٠٩% فبلغت ٢٤,٤١٧ مليون سهم مقابل ٣,٣٠٤ مليون سهم في الشهر الماضي. أما قيمة هذه الأسهم، فقد ارتفعت بنسبة ٧٩٢% فبلغت ٢٢٢ مليون دولار أمريكي مقابل ٢٥ مليون دولار أمريكي في شباط ٢٠١٦.

فيما خص نسب الأسهم المتداولة خلال هذا الشهر، فقد تقدم سهم BLOM Bank – Listed Shares على سائر الأسهم من ناحية الكمية

## الدولة

ارتفعت نسبة دولة الودائع إلى ٦٤,٨١% في نهاية آذار ٢٠١٦ مقابل ٦٤,٦٩% في نهاية شباط ٢٠١٦ و ٦٥,٢٥% في نهاية آذار ٢٠١٥.

كما ارتفعت نسبة دولة التسليفات إلى ٧٤,٨٢% في نهاية آذار ٢٠١٦ مقابل ٧٤,٧٧% في نهاية شباط ٢٠١٦ و ٧٥,١٦% في نهاية آذار ٢٠١٥.

## الأسواق المالية

أظهر مؤشر القيمة السوقية للأسهم المدرجة في بورصة بيروت، خلال آذار ٢٠١٦، تقدماً بنسبة ٦,٢٤%، إذ أفضل على مستوى ٩٩,٥٧ نقطة مقابل ٩٣,٧٢ نقطة لإقبال الشهر السابق. أما كمية الأسهم المتداولة في البورصة، فقد ارتفعت بنسبة ٦٣٩,٠٩% وأصبحت ٢٤,٤١٦,٦٣٠؛ مما انعكس أيضاً على قيمة الأسهم المتداولة التي ارتفعت بنسبة ٧٩٢,٥٤% لتسجل تداولاً بقيمة ٢٢٢ مليون دولار أمريكي في آذار.

أما على صعيد شهادات الإيداع المحلية والعالمية، فلم يتم أي إصدار أو إستحقاق.

## إيصالات إيداع عمومية (GDR)

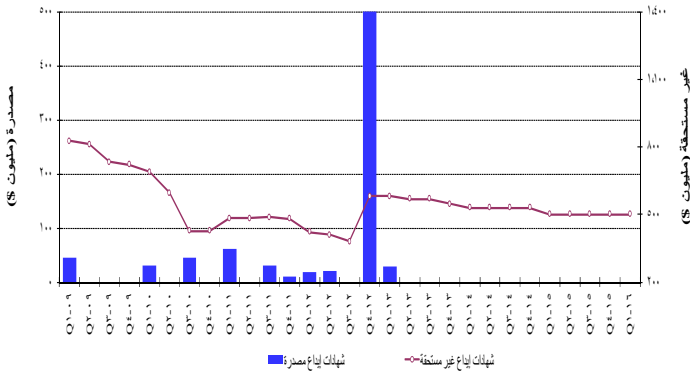
ارتفعت أسعار إيصالات الإيداع العمومية التابعة لبنك لبنان والمهجر ولبنك عودة بنهاية آذار ٢٠١٦ بنسبة ٧,٤٧% و ١٠,٠١% على التوالي متراوححة بين ١٠,٥٠ و ١٠,٨٠ دولار أميركي للأولى وبين ٦,٠٠ و ٦,٠٣ دولار أميركي للثانية. وازدادت كذلك أسعار إيصالات الإيداع العمومية التابعة لشركة سوليدير وبنك بيلوس بنسبة ١,٠١% و ١,٢٠% على التوالي، وتراوححت بين ٩,٧٠ و ١٠,٣٠ دولار أميركي للأولى وبين ٠,٠٠ و ٧٦,٠٠ دولار أميركي للثانية.

## شهادات الإيداع

شهادات إيداع (بملايين دولارات)

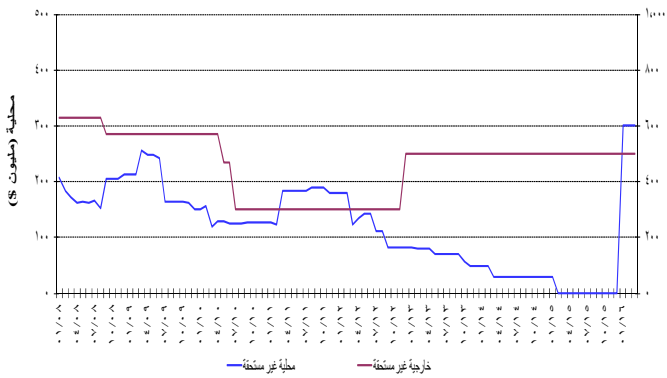
| عدد المصارف | غير مستحقة |        |       | مصدرة | عدد المصارف |
|-------------|------------|--------|-------|-------|-------------|
|             | المجموع    | خارجية | محلية |       |             |
| ١           | ٥٠٠        | ٥٠٠    | -     | -     | شباط ٢٠١٦   |
| ١           | ٥٠٠        | ٥٠٠    | -     | -     | آذار ٢٠١٦   |

تطور شهادات الإيداع المصدرة وغير المستحقة



حافظت قيمة مجمل شهادات الإيداع المصدرة غير المستحقة على مكانتها، إذ بلغت ٥٠٠ مليون دولار أميركي.

الإصدارات غير المستحقة لشهادات الإيداع المغطاة والخارجية

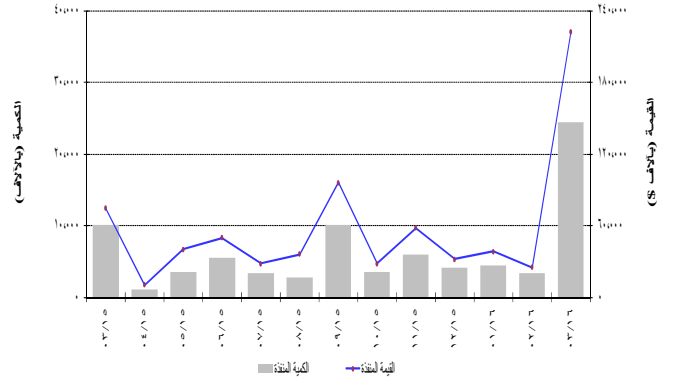


## سندات دين الجمهورية اللبنانية بالعملة الأجنبية

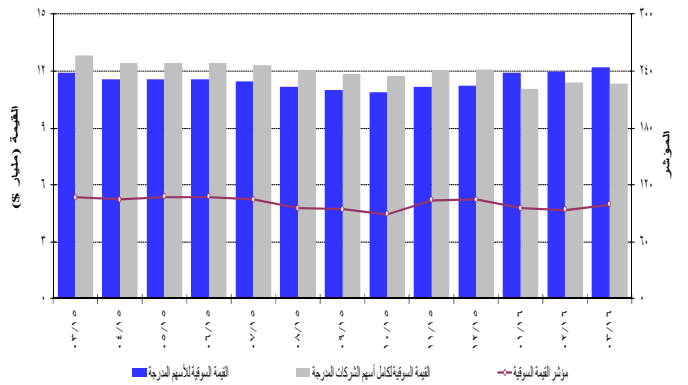
ارتفعت القيمة الإجمالية لسندات الجمهورية اللبنانية المصدرة بعملة أجنبية إلى ٢٤,٥٩٩ مليار دولار أميركي بنهاية آذار ٢٠١٦.

حيث بلغت نسبته ٨٣,١٣% من مجموع التداول على البورصة، أما من ناحية أداء الأسهم فتصدر BLOM Bank GDR بارتفاع نسبته ١٠,٥٦%. فيما يتعلق بالقيمة السوقية لمجمل أسهم الشركات المدرجة في بورصة بيروت، فقد ارتفعت بنسبة ٢,٠٢% قياساً على الشهر الماضي، إذ بلغت ١٢,٢٢٠ مليار دولار أميركي مقابل ١١,٩٧٨ مليار دولار أميركي. وعلى صعيد القيمة السوقية للأسهم المدرجة في البورصة، فقد انخفضت بنسبة ٠,٣٦%، إذ بلغت ١١,٣٣٦ مليار دولار أميركي مقابل ١١,٣٧٧ مليار دولار أميركي للشهر الماضي.

نشاط الأسهم المدرجة في بورصة بيروت



تطور المؤشر والقيمة السوقية لبورصة بيروت



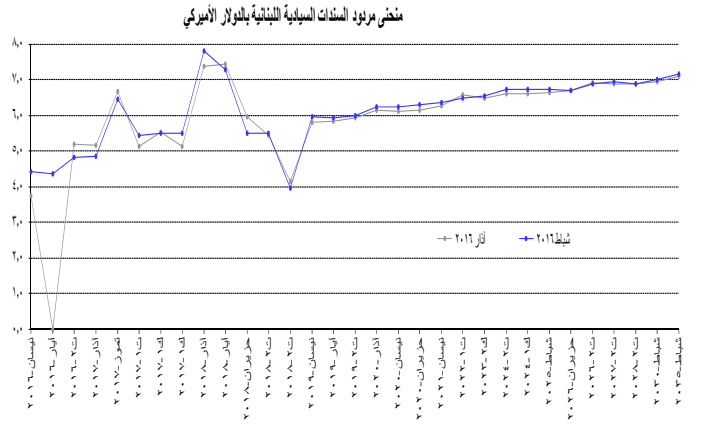
## الأسهم التفضيلية المدرجة عند الإصدار

| المصدر                 | نوع الأسهم        | سعر السهم | الكمية (آلاف) | القيمة (مليون \$) |
|------------------------|-------------------|-----------|---------------|-------------------|
| بنك بيروت              | أسهم تفضيلية "H"  | \$ ٢٦,٥٠  | ٥٤٠٠          | ١٤٣               |
|                        | أسهم تفضيلية "I"  | \$ ٢٦,٥٠  | ٥٠٠٠          | ١٣٣               |
|                        | أسهم تفضيلية "J"  | \$ ٢٦,٥٠  | ٣٠٠٠          | ٨٠                |
|                        | أسهم أولوية ٢٠١٤  | \$ ٢١,٠٠  | ٤٧٦٢          | ١٠٠               |
| بنك بيمو               | أسهم تفضيلية ٢٠١٣ | \$ ١٠٠,٠٠ | ٣٥٠           | ٣٥                |
| بنك لبنان والمهجر      | أسهم تفضيلية ٢٠١١ | \$ ١٠,١٥  | ٢٠٠٠          | ٢٠٣               |
| بنك عودة               | أسهم تفضيلية "F"  | \$ ١٠٢,٧٠ | ١٥٠٠          | ١٥٤               |
|                        | أسهم تفضيلية "G"  | \$ ١٠١,٢٠ | ١٥٠٠          | ١٥٢               |
|                        | أسهم تفضيلية "H"  | \$ ١٠١,٥٠ | ٧٥٠           | ٧٦                |
| البنك اللبناني للتجارة | أسهم تفضيلية "A"  | \$ ١٠٠,٠٠ | ٤٠٠           | ٤٠                |
|                        | أسهم تفضيلية "B"  | \$ ١٠١,٥٠ | ٥٥٠           | ٥٦                |
|                        | أسهم تفضيلية "C"  | \$ ١٠١,٠٠ | ٣٥٠           | ٣٥                |
| بنك بيلوس              | أسهم تفضيلية ٢٠٠٨ | \$ ١٠١,٦٠ | ٢٠٠٠          | ٢٠٣               |
|                        | أسهم تفضيلية ٢٠٠٩ | \$ ١٠١,٤٠ | ٢٠٠٠          | ٢٠٣               |



## سندات دين المصارف والمؤسسات المالية اللبنانية بالعملات المختلفة

بلغت قيمة سندات الدين المحلية المصدرة من قبل المؤسسات المالية ٢١,١٦٧ مليون دولار أميركي بنهاية آذار ٢٠١٦.



## الجدول الإحصائية

|    |  |
|----|--|
| ١١ | ١. الوضع النقدي.....                                     |
| ١١ | ٢. نتائج الميزان التجاري وميزان المدفوعات.....           |
| ١٢ | ٣. الموجودات والإلتزامات تجاه القطاع الخارجي.....        |
| ١٢ | ٤. ميزانية مصرف لبنان.....                               |
| ١٣ | ٥. الميزانية الموحدة للمصارف التجارية.....               |
| ١٣ | ٦. ودائع القطاع الخاص لدى المصارف التجارية.....          |
| ١٤ | ٧. معدلات الفائدة: المصارف التجارية.....                 |
| ١٤ | ٨. سندات الخزينة ومعدلات الفائدة.....                    |
| ١٥ | ٩. عمليات المقاصة.....                                   |
| ١٦ | ١٠. الاعتمادات والبولص المستندية للاستيراد والتصدير..... |
| ١٦ | ١١. أدوات الدين العام الداخلي.....                       |
| ١٧ | ١٢. أسعار صرف أهم العملات الاجنبية.....                  |
| ١٧ | ١٣. الدين العام بحسب مصادر التمويل.....                  |
| ١٨ | ١٤. سندات دين الجمهورية اللبنانية بالعملات الأجنبية..... |
| ١٨ | ١٥. شهادات إيداع عالمية.....                             |
| ١٨ | ١٦. سندات دين المصارف بالعملات الأجنبية.....             |
| ١٩ | ١٧. التداول بالأسهم في بورصة بيروت.....                  |
| ١٩ | ١٨. أدوات مالية مختلفة.....                              |

١. الوضع النقدي (في نهاية الفترة، بمليارات الليرات)

| آذار ٢٠١٦ | شباط ٢٠١٦ | كانون الأول ٢٠١٥ | آذار ٢٠١٥ | شباط ٢٠١٥ | كانون الأول ٢٠١٤ |  |
|-----------|-----------|------------------|-----------|-----------|------------------|--|
| ٣,٩٩١,١   | ٣,٨٧١,٠   | ٤,٠١٣,٨          | ٣,٤٨٧,٧   | ٣,٤٤٩,٤   | ٣,٦٤٧,١          | أوراق نقدية متداولة                    |
| ٥,٠٥٦,٤   | ٤,٨٥٣,٩   | ٥,٠٢٨,٦          | ٤,٨٢٤,٠   | ٤,٧٦٢,٢   | ٤,٦٥٣,٩          | ودائع تحت الطلب بالليرة                |
| ٩,٠٤٧,٥   | ٨,٧٢٥,٠   | ٩,٠٤٢,٤          | ٨,٣١١,٧   | ٨,٢١١,٦   | ٨,٣٠١,٠          | ١M                                     |
| ٧,٠١٣٢,٠  | ٧,٠١٠١,٤  | ٦,٩٥٧٧,٨         | ٦٦,٢٢٦,٥  | ٦٥,٦٧٠,٣  | ٦٥,٠٩٩,٢         | ودائع أخرى بالليرة                     |
| ٧٩,١٧٩,٥  | ٧٨,٨٢٦,٤  | ٧٨,٦٢٠,٢         | ٧٤,٥٣٨,١  | ٧٣,٨٨١,٨  | ٧٣,٤٠٠,٣         | ٢M                                     |
| ١٠٨,٢٥٢,٧ | ١٠٧,٠٧٠,٢ | ١٠٧,٤٧٤,٨        | ١٠٣,١٦٢,٦ | ١٠٣,٢٩٩,٥ | ١٠٣,٧٢٣,٦        | ودائع بالعملة الاجنبية                 |
| ٢٧٠,٤     | ٢٦٩,٨     | ٢٦٥,٤            | ٢٧٢,٠     | ٢٧٠,٧     | ٢٧٢,٧            | سندات دين                              |
| ١٨٧,٧٠٢,٥ | ١٨٦,١٦٦,٣ | ١٨٦,٣٦٠,٤        | ١٧٧,٩٧٢,٧ | ١٧٧,٤٥٢,٠ | ١٧٧,٣٩٦,٦        | ٣M                                     |
| ١٩٨,٤٦٣,٥ | ١٩٧,٢٧٢,٣ | ١٩٧,٣٦٩,٤        | ١٨٨,٥٠٩,٧ | ١٨٨,٠٣٦,٠ | ١٨٧,٨٢٥,٦        | *٤M                                    |
| ٤٨,٠٢٢,٠  | ٤٨,٢٦٩,٩  | ٤٦,٦٠٨,٠         | ٥١,٨٢٢,١  | ٥٢,٨٥٨,٤  | ٥٣,٦٦١,٤         | ديون صافية على الخارج                  |
| ٧٣,٨٥٤,٣  | ٧٢,٦٧٧,٧  | ٧٠,٦٨٨,٠         | ٦٥,٥٣٠,٥  | ٦٤,٣١٩,٦  | ٦٣,٢٢٥,٧         | ديون صافية على القطاع العام            |
| -٨,٩١٢,٤  | -٨,٦٤٦,٠  | -٦,٤٠١,٠         | -٧,٦٤٦,٢  | -٨,٠٩٥,٦  | -٨,١٤٦,٣         | فروقات قطع                             |
| ٧٦,٥١١,١  | ٧٥,٩٢٨,٤  | ٧٥,٦٩٤,٦         | ٧١,٧٤٢,٧  | ٧١,٢٥٢,٣  | ٧١,٢١٧,٠         | ديون على القطاع الخاص                  |
| -١,٧٧٢,٤  | -٢,٠٦٣,٦  | -٢٢٩,٢           | -٣,٤٧٦,٤  | -٢,٨٨٢,٧  | -٢,٥٦١,٢         | مطلوبات أخرى من الجهاز المصرفي (صافية) |
| ١٨٧,٧٠٢,٥ | ١٨٦,١٦٦,٣ | ١٨٦,٣٦٠,٤        | ١٧٧,٩٧٢,٧ | ١٧٧,٤٥٢,٠ | ١٧٧,٣٩٦,٦        | المجموع                                |

\* ٤M = ٣M + سندات الخزينة لدى القطاع غير المصرفي؛ ٤M و ٣M تشمل سندات دين ابتداء من شهر تموز ١٩٩٦.

٢. نتائج الميزان التجاري وميزان المدفوعات (بملايين الدولارات)

| ميزان المدفوعات** | المصارف  | مصرف لبنان | الميزان التجاري* | الصادرات (فوب) | الواردات (سيف) |              |
|-------------------|----------|------------|------------------|----------------|----------------|--------------|
| -٣,٣٥٤,٣          | -٢,٨٨٠,٩ | -٤٧٣,٤     | -١٥,١١٦,٤        | ٢,٩٥٢,٤        | ١٨,٠٦٨,٨       | ٢٠١٥         |
| -٢٨٠,٢            | -٦٣٧,٤   | ٣٥٧,٢      | -١,٠٩٠,١         | ٢٥٠,٢          | ١,٣٤٠,٣        | كانون الثاني |
| -١٥٢,٦            | -٦١٩,٣   | ٤٦٦,٧      | -١,٠٨٤,٠         | ٢٣٦,١          | ١,٣٢٠,١        | شباط         |
| -٤١٧,٤            | -٩٤٢,١   | ٥٢٤,٧      | -١,٢٥١,٧         | ٢٥٧,٣          | ١,٥٠٩,١        | آذار         |
| ١٣٦,٠             | ١,٠١٤,٤  | -٨٧٨,٤     | -١,٢٠٧,٣         | ٢٣٤,٦          | ١,٤٤١,٩        | نيسان        |
| ١٨٩,٢             | -١,٥٢١,٣ | ١,٠٧١,٠    | -١,١٨٧,٥         | ٢٩٣,٣          | ١,٤٨٠,٨        | أيار         |
| -٧٩٤,٣            | -٤٤٢,٨   | -٣٥١,٥     | -١,٤٠٨,٦         | ٢٨١,٢          | ١,٦٨٩,٨        | حزيران       |
| ٢,٤               | -٣٥,١    | ٣٧,٥       | -١,٣٠٨,٥         | ٢١٨,٠          | ١,٥٢٦,٥        | تموز         |
| -٣٣٢,٠            | ٧٥,٢     | -٤٠٧,٢     | -١,٢٥٩,٢         | ٢١٩,٥          | ١,٤٧٨,٦        | آب           |
| -١٢١,٨            | ١٧٩,٣    | -٣٠١,١     | -١,١٩٠,٢         | ٢٤٣,٤          | ١,٤٣٣,٦        | أيلول        |
| -٣٩٥,٥            | ٣٢,٣     | -٤٢٧,٨     | -١,٢٠٦,٩         | ٢٦٠,٥          | ١,٤٦٧,٤        | تشرين الأول  |
| -٨١٥,٧            | -٣٤٠,٧   | -٤٧٥,٠     | -١,٣١٧,٦         | ٢٢١,٨          | ١,٥٣٩,٤        | تشرين الثاني |
| -٣٧٢,٤            | ٣٥٦,٦    | -٧٢٩,٠     | -١,٦٠٤,٩         | ٢٣٦,٤          | ١,٨٤١,٣        | كانون الأول  |
|                   |          |            |                  |                |                | ٢٠١٦         |
| -٧١٨,٩            | -٧٦٣,٧   | ٤٤,٨       | -١,٣٠٩,٠         | ١٨٥,٦          | ١,٤٩٤,٦        | كانون الثاني |
| ٣٦٢,٦             | ٢٠٠,٩    | ١٦١,٧      | -١,١٤٨,٦         | ٢٢٨,٤          | ١,٣٧٧,٠        | شباط         |
| -٢٨٧,٩            | ٣٢٥,٧    | -٦١٣,٦     | ١,٥٢٩,٩          | ٢٢٠,٣          | ١,٧٥٠,٢        | آذار         |

\* هذه الأرقام قابلة للتصحیح.

\*\* بعد تصحيح فروقات القطع الناتجة عن تغير سعر صرف الدولار نسبة الى بقية العملات.

يتم منذ عام ١٩٩٥ احتساب الموجودات الخارجية الصافية للمصارف المتخصصة والمؤسسات المالية.

استناداً إلى صندوق النقد الدولي، إن حسابات الودائع العائدة لغير المقيمين تؤثر سلباً على احتساب ميزان المدفوعات. وقد بلغت ٣,٥ مليار دولار خلال ٢٠١٣.

٣. الموجودات والالتزامات تجاه القطاع الخارجي (في نهاية الفترة، بملايين الدولارات)

| آذار ٢٠١٦ | شباط ٢٠١٦ | كانون الأول ٢٠١٥ | آذار ٢٠١٥ | شباط ٢٠١٥ | كانون الأول ٢٠١٤ |                                     |
|-----------|-----------|------------------|-----------|-----------|------------------|-------------------------------------|
| ٤٩,٤٦٠,٧  | ٤٩,٩٩٤,٣  | ٤٨,٠٧٦,٦         | ٥٠,٥٤٤,٥  | ٥١,١٤٨,٧  | ٤٩,٩٥٤,٠         | مصرف لبنان                          |
| ١١,٣٨١,٠  | ١١,٣٣٥,٨  | ٩,٨٤٨,٢          | ١٠,٩٣٢,٣  | ١١,١٢٧,٨  | ١٠,٩٥١,٠         | - ذهب                               |
| ٣٨,٢٩٢,٩  | ٣٨,٨٧١,٦  | ٣٨,٤٤١,٥         | ٣٩,٨٢٦,٣  | ٤٠,٢٣٥,٥  | ٣٩,٢١٨,٣         | - الاحتياطي من العملات الأجنبية     |
| ٢١٣,١     | ٢١٣,٠     | ٢١٣,١            | ٢١٤,٠     | ٢١٤,٧     | ٢١٥,٣            | - التزامات خارجية                   |
| -١٤,٩٦٣,٨ | -١٥,١٨٤,٧ | -١٤,٦٠٧,٠        | -١٣,٩٨٧,٨ | -١٣,١٤٢,٠ | -١١,٩٤٣,٧        | مصارف تجارية                        |
| ١٠,٥٤٠,١  | ١٠,٦٤٨,٩  | ١١,٥٥٦,٧         | ١٠,٩١٥,٤  | ١١,٦٥١,٧  | ١٢,١٦٦,٩         | - ديون على مصارف غير مقيمة          |
| ٦,٤٧٢,٧   | ٦,٣٥٧,٢   | ٦,١٨٠,٠          | ٥,٤٤٤,٦   | ٥,٢٢٥,٣   | ٥,٥٣١,٩          | - ديون على غير المقيمين             |
| ٦,١٥٥,٩   | ٦,٠٧٦,٢   | ٦,٠٥٧,٥          | ٦,١٧٠,٨   | ٦,٤٠١,٥   | ٦,٤٩٣,٦          | - موجودات خارجية أخرى               |
| ٦,٣٤٦,٥   | ٦,٥٦٤,٥   | ٦,٥٤٣,٢          | ٥,٧٠٣,٣   | ٦,٠١٨,١   | ٥,٨٣٤,١          | - إلتزامات تجاه المصارف غير المقيمة |
| ٣١,٧٨٥,٩  | ٣١,٧٠٢,٥  | ٣١,٨٥٨,٠         | ٣٠,٨١٥,٣  | ٣٠,٤٠٢,٤  | ٣٠,٣٠٢,٠         | - ودائع غير المقيمين                |
| -١٠٥,١    | -١٥٥,٦    | -١٧٩,٤           | -١١٣,٤    | -٦٧,٩     | -٩٥,٥            | مصارف التسليف المتوسط والطويل الاجل |
| ٤٦٩,١     | ٤٩٦,٥     | ٤٩٨,٢            | ٤٧٤,٦     | ٤٥٤,٦     | ٤٤٥,٦            | - ديون على القطاع الخارجي           |
| ٥٧٤,١     | ٦٥٢,١     | ٦٧٧,٦            | ٥٨٧,٩     | ٥٢٢,٤     | ٥٤١,١            | - إلتزامات تجاه القطاع الخارجي      |

٤. ميزانية مصرف لبنان (في نهاية الفترة، بمليارات الليرات)

| آذار ٢٠١٦ | شباط ٢٠١٦ | كانون الأول ٢٠١٥ | آذار ٢٠١٥ | شباط ٢٠١٥ | كانون الأول ٢٠١٤ |  |
|-----------|-----------|------------------|-----------|-----------|------------------|--|
|           |           |                  |           |           |                  | الموجودات                                      |
| ٦٢,٩٤١,٦  | ٦٤,٤٦٠,٦  | ٦١,٠٣٣,١         | ٦٨,٥٣٨,٤  | ٦٨,١٧٧,٧  | ٦٥,٣٥٦,١         | موجودات خارجية                                 |
| ١٧,١٥٦,٨  | ١٧,٠٨٨,٧  | ١٤,٨٤٦,٢         | ١٦,٤٨٠,٤  | ١٦,٧٧٥,٢  | ١٦,٥٠٨,٧         | - ذهب  |
| ٤٥,٧٨٤,٨  | ٤٧,٣٧١,٩  | ٤٦,١٨٧,٠         | ٥٢,٠٥٧,٩  | ٥١,٤٠٢,٥  | ٤٨,٨٤٧,٤         | - عملات أجنبية                                 |
| ٠,٠       | ٠,٠       | ٠,٠              | ٠,٠       | ٠,٠       | ٠,٠              | - موجودات خارجية أخرى                          |
| ٤٥٩,٩     | ٤٥٢,٣     | ٤٥١,٣            | ٤٤٧,٩     | ٤٤٩,٣     | ٤٤٩,٣            | سلفات للقطاع الخاص                             |
| ٧,٣٠٠,٩   | ٧,٢٩٢,٤   | ٦,٨٣٣,٨          | ٦,١٦٣,٧   | ٦,١٥١,٢   | ٥,٧٨٠,٧          | سلفات للمصارف التجارية                         |
| ٧٣٢,٦     | ٧٣٣,٠     | ٧٤٠,٢            | ٦٠٥,٠     | ٦٠٥,٠     | ٥٨٠,٧            | ديون على المؤسسات المالية                      |
| ٠,٠       | ٠,٠       | ٠,٠              | ٠,٠       | ٠,٠       | ٠,٠              | قروض للقطاع العام                              |
| ٣٩,٠٨٢,٦  | ٣٧,٧٦٥,٨  | ٣٦,٩٢٣,٨         | ٢٩,٧٧٧,٩  | ٢٩,٥٣٣,٣  | ٢٩,٣١٤,١         | محفظة الأوراق المالية                          |
| ٣٢٥,٣     | ٣٢٥,١     | ٣٣٠,٨            | ٣٤٣,٣     | ٣٤٢,٧     | ٣٤١,٩            | قيم ثابتة                                      |
| ١٧,٣٧٨,٧  | ١٧,٣٧٨,٧  | ١٧,٣٧٨,٧         | ٠,٠       | ٠,٠       | ٠,٠              | موجودات ناتجة عن عمليات مقايضة على أدوات مالية |
| ١٤,٣٥٥,٤  | ١٣,٩١٠,٧  | ١٣,٣٤٤,٧         | ٢٨,٠٥٤,١  | ٢٧,٧٢٣,٣  | ٢٧,٣٧١,٤         | موجودات غير مصنفة                              |
| ١٤٢,٥٧٧,٠ | ١٤٢,٣١٨,٦ | ١٣٧,٠٣٦,٤        | ١٣٣,٩٣٠,٢ | ١٣٢,٩٨٢,٥ | ١٢٩,١٩٤,١        | المجموع  |
|           |           |                  |           |           |                  | المطلوبات                                      |
| ٤,٦٩٤,٧   | ٤,٥٦٨,٢   | ٤,٧٠٦,٤          | ٤,١٣٥,٩   | ٤,٠٧٨,٨   | ٤,٢٥٣,٧          | النقد المتداول خارج مصرف لبنان                 |
| ١١,٠٦٥٧,٤ | ١٠,٩٧٧٥,٩ | ١٠,٨,٤٠١,٠       | ١٠,٠٣٩١,٠ | ٩٨,٧١٣,٦  | ٩٦,٦١٠,٤         | ودائع المصارف التجارية                         |
| ١,٥٠٤,٨   | ١,٥١١,٤   | ١,٥١٢,٩          | ١,٣٠٨,٨   | ١,٣٠٨,٢   | ١,٣٦٨,٣          | ودائع المصارف المتخصصة والمؤسسات المالية       |
| ٤٦,٩      | ٤٥,٦      | ٧٩,٥             | ٧٥,٣      | ٧٦,٠      | ٦٧,٧             | ودائع القطاع الخاص                             |
| ٧,٥٠٢,١   | ٨,٦٤٣,٧   | ٨,١٥٣,٦          | ١١,٦٢٤,٥  | ١٢,٠٠٩,٢  | ٩,١٢٣,٢          | إلتزامات تجاه القطاع العام                     |
| ٨,٩١٢,٤   | ٨,٦٤٦,٠   | ٦,٤٠١,٠          | ٧,٦٤٦,٢   | ٨,٠٩٥,٦   | ٨,١٤٦,٣          | فروقات القطع                                   |
| ٣٢١,٣     | ٣٢١,١     | ٣٢١,٣            | ٣٢٢,٧     | ٣٢٣,٦     | ٣٢٤,٦            | إلتزامات خارجية                                |
| ١,١٤٦,٧   | ١,١٤٥,٩   | ١,٢٩٧,١          | ١,٤٤٧,٦   | ١,٤٤٧,٣   | ١,٥٩٨,٣          | التزامات اخرى طويلة الاجل                      |
| ٠,٠       | ٠,٠       | ٠,٠              | ٩٠٤,٥     | ١,٠٤١,٨   | ١,٨٦٧,٠          | أوراق مالية غير الأسهم                         |
| ٥,٣٣٩,٨   | ٥,٣٣٩,٨   | ٥,٣٣٩,٨          | ٥,١٧٣,٥   | ٥,١٧٣,٥   | ٥,١٧٣,٥          | الأموال الخاصة                                 |
| ٢,٤٥٠,٨   | ٢,٣٢٠,٩   | ٨٢٣,٨            | ٩٠٠,٢     | ٧١٤,٩     | ٦٦١,١            | مطلوبات غير مصنفة                              |
| ١٤٢,٥٧٧,٠ | ١٤٢,٣١٨,٦ | ١٣٧,٠٣٦,٤        | ١٣٣,٩٣٠,٢ | ١٣٢,٩٨٢,٥ | ١٢٩,١٩٤,١        | المجموع  |

٥. الميزانية الموحدة للمصارف التجارية (في نهاية الفترة، بمليارات الليرات)

| آذار ٢٠١٦ | شباط ٢٠١٦ | كانون الأول ٢٠١٥ | آذار ٢٠١٥ | شباط ٢٠١٥ | كانون الأول ٢٠١٤ |  |
|-----------|-----------|------------------|-----------|-----------|------------------|--|
|           |           |                  |           |           |                  | <b>الموجودات</b>                       |
| ١٠٩.١٢٥,٨ | ١٠٧.٩٣٠,٣ | ١٠٧.٠٢١,٢        | ٩٧.٢٩٤,٨  | ٩٦.٧٠٩,٦  | ٩٦.٣١٤,٠         | الموفورات                              |
| ٧٠٣,٦     | ٦٩٧,٢     | ٦٩٢,٦            | ٦٤٨,٢     | ٦٢٩,٤     | ٦٠٦,٦            | - أوراق نقدية ونقود صغيرة              |
| ١٠٨.٤٢٢,٢ | ١٠٧.٢٣٣,١ | ١٠٦.٣٢٨,٦        | ٩٦.٦٤٦,٥  | ٩٦.٠٨٠,١  | ٩٥.٧٠٧,٥         | - ودائع لدى مصرف لبنان                 |
| ٧٣.٢٣٦,٩  | ٧٢.٦٦١,٨  | ٧٢.٤٢٧,٤         | ٦٨.٨٩٠,٦  | ٦٨.٣٩٨,٣  | ٦٨.٣٩٠,٦         | ديون على القطاع الخاص                  |
| ٢٠.٩٠٠,٤  | ٢٠.٧٥٣,٥  | ٢٠.٥٧٣,٣         | ١٩.١٤٧,٨  | ١٨.٩٢٠,٧  | ١٨.٧٤٩,١         | - بالليرة                              |
| ٥٢.٣٣٦,٥  | ٥١.٩٠٨,٣  | ٥١.٨٥٤,٠         | ٤٩.٧٤٢,٩  | ٤٩.٤٧٧,٧  | ٤٩.٦٤١,٥         | - بالعملة الاجنبية                     |
| ٥٧.٥٤٠,١  | ٥٧.٧٠٥,٩  | ٥٦.٩٨٣,٧         | ٥٨.٧١٠,٣  | ٥٨.٣١٥,٥  | ٥٦.٣٠٨,٤         | ديون على القطاع العام                  |
| ٣٤.٩٢٦,٧  | ٣٤.٧٩٦,٥  | ٣٥.٨٦٩,٨         | ٣٣.٩٦٥,١  | ٣٥.٠٩٢,٤  | ٣٦.٤٧٠,٠         | ديون على الخارج                        |
| ٧.٣٠٠,٦   | ٧.٣٧٤,٧   | ٧.٣٦٠,٧          | ٦.٨٨٩,٦   | ٦.٦٣٦,١   | ٦.٥٧٤,٥          | القيم الثابتة                          |
| ٧٦٥,٥     | ٨٠٩,٠     | ٧١٥,٧            | ١.٠٠٧,٧   | ١.٠٠١,٥   | ٨٠٥,٨            | موجودات غير مصنفة                      |
| ٢٨٢.٨٩٥,٦ | ٢٨١.٢٧٨,٣ | ٢٨٠.٣٧٨,٥        | ٢٦٦.٧٥٨,٢ | ٢٦٦.١٥٣,٤ | ٢٦٤.٨٦٣,٣        | <b>المجموع</b>                         |
|           |           |                  |           |           |                  | <b>المطلوبات</b>                       |
| ١٨١.٨٨٩,٣ | ١٨٠.٤٦٨,٥ | ١٨٠.٤٨٨,٨        | ١٧٢.٨٢٩,٠ | ١٧٢.٣٤٧,٧ | ١٧٢.٠٤٠,٨        | ودائع القطاع الخاص المقيم              |
| ٤.٩٦٦,٢   | ٤.٧٥٢,٠   | ٤.٩٠٦,٩          | ٤.٧٢٢,٩   | ٤.٦٦٥,٦   | ٤.٥٦٣,٧          | - تحت الطلب بالليرة                    |
| ٦٩.٢٣٩,٤  | ٦٩.٢٠٠,٢  | ٦٨.٦٧٧,٦         | ٦٥.٤٦٦,٠  | ٦٤.٨٩٤,٢  | ٦٤.٢٧٧,٩         | - ودائع أخرى بالليرة                   |
| ١٠٧.٦٨٣,٧ | ١٠٦.٥١٦,٣ | ١٠٦.٩٠٤,٣        | ١٠٢.٦٤٠,١ | ١٠٢.٧٨٧,٩ | ١٠٣.١٩٩,٢        | - ودائع بالعملة الاجنبية               |
| ٥.٢٢٥,٠   | ٥.٠٤٧,٨   | ٥.٠٧٤,١          | ٤.٨٤١,٠   | ٤.٩٠٤,٤   | ٤.٨٤٢,٢          | ودائع القطاع العام                     |
| ٤٧.٩١٧,٢  | ٤٧.٧٩١,٥  | ٤٨.٠٢٦,٠         | ٤٦.٤٥٤,١  | ٤٥.٨٣١,٧  | ٤٥.٦٨٠,٢         | ودائع القطاع الخاص غير المقيم          |
| ٩.٥٦٧,٤   | ٩.٨٩٦,٠   | ٩.٨٦٣,٨          | ٨.٥٩٧,٧   | ٩.٠٧٢,٣   | ٨.٧٩٤,٩          | إلتزامات تجاه القطاع المالي غير المقيم |
| ٤٢٣,٢     | ٤٢٢,٥     | ٤١١,٦            | ٣٥٧,٠     | ٣٥٤,٤     | ٣٥١,٨            | مطلوبات مالية أخرى                     |
| ٢٥.٠٦٠,٥  | ٢٥.١٥٥,١  | ٢٥.١٣١,١         | ٢٣.٧٩٧,٦  | ٢٣.٧٢١,٥  | ٢٣.٧١٩,١         | حساب الرساميل                          |
| ١٢.٨١٣,٠  | ١٢.٤٩٧,٠  | ١١.٣٨٣,١         | ٩.٨٨١,٩   | ٩.٩٢١,٤   | ٩.٤٣٤,٣          | مطلوبات غير مصنفة                      |
| ٢٨٢.٨٩٥,٦ | ٢٨١.٢٧٨,٣ | ٢٨٠.٣٧٨,٥        | ٢٦٦.٧٥٨,٢ | ٢٦٦.١٥٣,٤ | ٢٦٤.٨٦٣,٣        | <b>المجموع</b>                         |

٦. ودائع القطاع الخاص لدى المصارف التجارية (في نهاية الفترة، بمليارات الليرات)

| آذار ٢٠١٦ | شباط ٢٠١٦ | كانون الأول ٢٠١٥ | آذار ٢٠١٥ | شباط ٢٠١٥ | كانون الأول ٢٠١٤ |                                     |
|-----------|-----------|------------------|-----------|-----------|------------------|-------------------------------------|
| ١٨١.٨٨٩,٣ | ١٨٠.٤٦٨,٥ | ١٨٠.٤٨٨,٨        | ١٧٢.٨٢٩,٠ | ١٧٢.٣٤٧,٧ | ١٧٢.٠٤٠,٨        | ودائع المقيمين                      |
| ٧٤.٢٠٥,٦  | ٧٣.٩٥٢,٢  | ٧٣.٥٨٤,٥         | ٧٠.١٨٨,٩  | ٦٩.٥٥٩,٨  | ٦٨.٨٤١,٦         | ودائع المقيمين بالليرة              |
| ١٠٧.٦٨٣,٧ | ١٠٦.٥١٦,٣ | ١٠٦.٩٠٤,٣        | ١٠٢.٦٤٠,١ | ١٠٢.٧٨٧,٩ | ١٠٣.١٩٩,٢        | ودائع المقيمين بالعملة الاجنبية     |
| ٤٧.٩١٧,٢  | ٤٧.٧٩١,٥  | ٤٨.٠٢٦,٠         | ٤٦.٤٥٤,١  | ٤٥.٨٣١,٧  | ٤٥.٦٨٠,٢         | ودائع غير المقيمين                  |
| ٦.٦٥٥,٣   | ٦.٦٤٠,٣   | ٦.٦٨٠,١          | ٦.٠١١,٠   | ٥.٩٣٥,٦   | ٥.٨١٤,٥          | ودائع غير المقيمين بالليرة          |
| ٤١.٢٦١,٩  | ٤١.١٥١,٣  | ٤١.٣٤٥,٩         | ٤٠.٤٤٣,٠  | ٣٩.٨٩٦,١  | ٣٩.٨٦٥,٧         | ودائع غير المقيمين بالعملة الاجنبية |
| ٨٠.٨٦٠,٩  | ٨٠.٥٩٢,٥  | ٨٠.٢٦٤,٧         | ٧٦.١٩٩,٩  | ٧٥.٤٩٥,٤  | ٧٤.٦٥٦,١         | مجموع الودائع بالليرة               |
| ١٤٨.٩٤٥,٦ | ١٤٧.٦٦٧,٥ | ١٤٨.٢٥٠,١        | ١٤٣.٠٨٣,١ | ١٤٢.٦٨٤,٠ | ١٤٣.٠٦٤,٩        | مجموع الودائع بالعملة الاجنبية      |
| ٢٢٩.٨٠٦,٥ | ٢٢٨.٢٦٠,٠ | ٢٢٨.٥١٤,٨        | ٢١٩.٢٨٣,٠ | ٢١٨.١٧٩,٤ | ٢١٧.٧٢١,٠        | <b>المجموع العام</b>                |

٧. معدلات الفائدة: المصارف التجارية (بالنسبة المتوية)

| معدل ليور<br>٣ أشهر | معدلات مدينة ودائنة (دولار)  |                          |                    |                                  |                   | فائدة الاقتراض<br>بين المصارف<br>(.ل.ل) | معدلات مدينة ودائنة ( ل . ل . *) |                          |                    |                                  |                   | الفترة  |
|---------------------|------------------------------|--------------------------|--------------------|----------------------------------|-------------------|---|----------------------------------|--------------------------|--------------------|----------------------------------|-------------------|---------|
|                     | متوسط<br>المعدلات<br>الدائنة | إدخار<br>وحسابات<br>لأجل | إدخار تحت<br>الطلب | حسابات<br>شيكات<br>وحسابات جارية | الحسم<br>والسلفات |   | متوسط<br>المعدلات<br>الدائنة     | إدخار<br>وحسابات<br>لأجل | إدخار تحت<br>الطلب | حسابات<br>شيكات<br>وحسابات جارية | الحسم<br>والسلفات |         |
| ٠,٢٥                | ٣,١٢                         | ٣,٥٧                     | ٠,٨٩               | ٠,٢٤                             | ٦,٩٦              | ٢,٧٥                                    | ٥,٥٧                             | ٥,٩٥                     | ٢,١٣               | ٠,٦٧                             | ٧,٢٦              | ٢٠١٥    |
| ٠,٢٦                | ٣,١٣                         | ٣,٥٨                     | ٠,٨٧               | ٠,٢٠                             | ٧,٠٥              | ٢,٧٥                                    | ٥,٥٨                             | ٥,٩٨                     | ٢,٥٤               | ٠,٨٥                             | ٧,١٨              | كانون ٢ |
| ٠,٢٧                | ٣,١٢                         | ٣,٥٦                     | ٠,٨٩               | ٠,٢٠                             | ٧,١٦              | ٢,٧٥                                    | ٥,٥٧                             | ٥,٩٦                     | ٢,٠٩               | ٠,٧١                             | ٦,٩٤              | شباط    |
| ٠,٢٨                | ٣,١٦                         | ٣,٦٢                     | ٠,٩٠               | ٠,٢٤                             | ٧,٠٨              | ٣,٠٠                                    | ٥,٦١                             | ٦,٠١                     | ٢,١٠               | ٠,٧١                             | ٧,١٠              | آذار    |
| ٠,٢٨                | ٣,١٤                         | ٣,٥٩                     | ٠,٩٠               | ٠,٢٠                             | ٧,٠٤              | ٢,٧٥                                    | ٥,٥٦                             | ٥,٩٧                     | ٢,١٤               | ٠,٦٦                             | ٧,١١              | نيسان   |
| ٠,٢٨                | ٣,١٦                         | ٣,٦٣                     | ٠,٨٩               | ٠,٢٢                             | ٧,٠٣              | ٢,٧٥                                    | ٥,٥١                             | ٥,٩٢                     | ٢,٠٤               | ٠,٧٠                             | ٧,١٢              | أيار    |
| ٠,٢٩                | ٣,١٧                         | ٣,٦٣                     | ٠,٩١               | ٠,٢٣                             | ٧,٠٩              | ٢,٧٥                                    | ٥,٥٨                             | ٦,٠٠                     | ٢,١٠               | ٠,٦٤                             | ٦,٩٠              | حزيران  |
| ٠,٣٢                | ٣,١٩                         | ٣,٦٥                     | ٠,٩١               | ٠,٢٨                             | ٧,١٢              | ٢,٧٥                                    | ٥,٦١                             | ٦,٠٠                     | ٢,٠٣               | ٠,٧٣                             | ٦,٨٩              | تموز    |
| ٠,٣٣                | ٣,١٤                         | ٣,٦٠                     | ١,٥١               | ٠,١٩                             | ٧,١٩              | ٣,٠٠                                    | ٥,٥٧                             | ٥,٩٦                     | ٢,٨٧               | ٠,٦٤                             | ٧,٠٨              | آب      |
| ٠,٣٢                | ٣,٢٠                         | ٣,٦٥                     | ١,٤٧               | ٠,٢٣                             | ٧,٠٥              | ٣,٠٠                                    | ٥,٦٧                             | ٦,٠٤                     | ٢,٩٣               | ٠,٧٢                             | ٧,١٣              | أيلول   |
| ٠,٣٧                | ٣,١٧                         | ٣,٦٢                     | ٠,٩٣               | ٠,٢٠                             | ٧,١٥              | ٣,٠٠                                    | ٥,٥٦                             | ٥,٩٧                     | ٢,٢٠               | ٠,٦٥                             | ٦,٩٣              | تشرين ١ |
| ٠,٥٤                | ٣,١٧                         | ٣,٦٤                     | ٠,٨٨               | ٠,٢١                             | ٧,٠٦              | ٣,٢٥                                    | ٥,٥٦                             | ٥,٩٧                     | ٢,٠٨               | ٠,٦٩                             | ٧,٤٥              | تشرين ٢ |
|                     |                              |                          |                    |                                  |                   |   |                                  |                          |                    |                                  |                   | كانون ١ |
| ٠,٦٢                | ٣,٢٢                         | ٣,٦٧                     | ٠,٤٧               | ٠,١٥                             | ٧,٣٤              | ٣,٠٠                                    | ٥,٥٢                             | ٥,٨٨                     | ١,٢٨               | ٠,٧٨                             | ٨,٢٨              | ٢٠١٦    |
| ٠,٦٢                | ٣,٢٢                         | ٣,٦٥                     | ٠,٥٥               | ٠,١٤                             | ٧,٣١              | ٤,٠٠                                    | ٥,٥٧                             | ٥,٩٢                     | ٢,٠٠               | ٠,٥٥                             | ٨,١٨              | كانون ٢ |
| ٠,٦٣                | ٣,٢٧                         | ٣,٧١                     | ٠,٦٢               | ٠,١٩                             | ٧,٣٦              | ٣,٠٠                                    | ٥,٥٩                             | ٥,٩٥                     | ١,٩٩               | ٠,٨٢                             | ٨,٦٢              | شباط    |
|                     |                              |                          |                    |                                  |                   |   |                                  |                          |                    |                                  |                   | آذار    |

\*تمت مراجعة متوسط معدلات الإقراض باليرة اللبنانية لاحتساب المعدلات قبل أي دعم أو إعفاء من الإحتياطي الإلزامي.

٨. سندات الخزينة ومعدلات الفائدة (في نهاية الفترة، بالنسبة المتوية)

هامش الفوائد بين سندات الخزينة لثلاثة أشهر والليور

| كانون ١ | تشرين ٢ | تشرين ١ | أيلول | آب   | تموز | حزيران | أيار | نيسان | آذار | شباط | كانون ٢ |      |
|---------|---------|---------|-------|------|------|--------|------|-------|------|------|---------|------|
| ٤,٢٠    | ٤,٢٠    | ٤,٢٠    | ٤,١٩  | ٤,١٨ | ٤,١٧ | ٤,١٧   | ٤,١٧ | ٤,١٥  | ٤,١٦ | ٤,١٥ | ٤,١٣    | ٢٠١٣ |
| ٤,٢١    | ٤,٢١    | ٤,٢١    | ٤,٢١  | ٤,٢١ | ٤,٢١ | ٤,٢١   | ٤,٢١ | ٤,٢٠  | ٤,٢٠ | ٤,٢٠ | ٤,٢٠    | ٢٠١٤ |
| ٣,٩٠    | ٤,٠٧    | ٤,١٢    | ٤,١١  | ٤,١٢ | ٤,١٥ | ٤,١٦   | ٤,١٦ | ٤,١٦  | ٤,١٧ | ٤,١٨ | ٤,١٩    | ٢٠١٥ |
|         |         |         |       |      |      |        |      |       | ٣,٨١ | ٣,٨٢ | ٣,٨٢    | ٢٠١٦ |

معدلات الفائدة على سندات الخزينة

| الفترة | ٣ أشهر          |                 | ٦ أشهر          |                 | ١٢ شهراً        |                 | ٢٤ شهراً      |               | ٣٦ شهراً      |               |
|--------|-----------------|-----------------|-----------------|-----------------|-----------------|-----------------|---------------|---------------|---------------|---------------|
|        | الفائدة الاسمية | الفائدة الفعلية | الفائدة الاسمية | الفائدة الفعلية | الفائدة الاسمية | الفائدة الفعلية | فائدة القسيمة | فائدة القسيمة | فائدة القسيمة | فائدة القسيمة |
| ٢٠١٣   | ٤,٣٩            | ٤,٤٤            | ٤,٨٧            | ٤,٩٩            | ٥,٠٨            | ٥,٣٥            | ٥,٨٤          | ٦,٥٠          | ١٠,٠          |               |
| ٢٠١٤   | ٤,٣٩            | ٤,٤٤            | ٤,٨٧            | ٤,٩٩            | ٥,٠٨            | ٥,٣٥            | ٥,٨٤          | ٦,٥٠          | ١٠,٠          |               |
| ٢٠١٥   | ٤,٣٩            | ٤,٤٤            | ٤,٨٧            | ٤,٩٩            | ٥,٠٨            | ٥,٣٥            | ٥,٨٤          | ٦,٥٠          | ١٠,٠          | شباط          |
|        | ٤,٣٩            | ٤,٤٤            | ٤,٨٧            | ٤,٩٩            | ٥,٠٨            | ٥,٣٥            | ٥,٨٤          | ٦,٥٠          | ١٠,٠          | آذار          |
|        | ٤,٣٩            | ٤,٤٤            | ٤,٨٧            | ٤,٩٩            | ٥,٠٨            | ٥,٣٥            | ٥,٨٤          | ٦,٥٠          | ١٠,٠          | كانون ١       |
| ٢٠١٦   | ٤,٣٩            | ٤,٤٤            | ٤,٨٧            | ٤,٩٩            | ٥,٠٨            | ٥,٣٥            | ٥,٨٤          | ٦,٥٠          | ١٠,٠          | كانون ٢       |
|        | ٤,٣٩            | ٤,٤٤            | ٤,٨٧            | ٤,٩٩            | ٥,٠٨            | ٥,٣٥            | ٥,٨٤          | ٦,٥٠          | ١٠,٠          | شباط          |
|        | ٤,٣٩            | ٤,٤٤            | ٤,٨٧            | ٤,٩٩            | ٥,٠٨            | ٥,٣٥            | ٥,٨٤          | ٦,٥٠          | ١٠,٠          | آذار          |

جرى في آذار ٢٠١٥، إصدار لسندات خزينة استحقاق ٤ و ٥ سنوات بفائدة قسيمة ١٠,٣٠% و ١١,٣٠% على التوالي.

٩. عمليات المقاصة\*

| بالعملة الأجنبية (العدد بالوحدة والقيمة بالآلاف الدولارات) |           |           |         |              |           |               | بالليرة اللبنانية |   |       |         |
|--|-----------|-----------|---------|--------------|-----------|---------------|-------------------|---|-------|---------|
| مجموع العمليات بالعملة الأجنبية                            |           | يورو      |         | دولار اميركي |           | جنيه استرليني |                   | (العدد بالآلاف والمبالغ بمليارات الليرات) |       |         |
| القيمة   | العدد     | القيمة    | العدد   | القيمة       | العدد     | القيمة        | العدد             | المبلغ                                    |       | العدد   |
| ٥٥.٣٠٩.٥٩١   | ٩.٣٢٠.٦٨٦ | ١.٢٥٨.٨٥٦ | ١٠٢.٧٩٧ | ٥٣.٩٧٧.٦٥٣   | ٩.٢١٥.٠٥٧ | ٧٣.٠٨٢        | ٢.٨٣٢             | ٢٥.٦٩٥                                    | ٣.٩١٧ | ٢٠١٣    |
| ٤.٦٣٧.٨٣٧  | ٧٧٩.٣٥٠   | ٩٦.٩١٩    | ٨.٠٠٤   | ٤.٥٣٤.٩٩٢    | ٧٧١.١١١   | ٥.٩٢٦         | ٢٣٥               | ١.٩٦٧                                     | ٣٠٦   | كانون ٢ |
| ٤.٣٥٢.١٥٠  | ٧١٩.٢٩٣   | ٩٣.٧٠٧    | ٧.٧٧٩   | ٤.٢٤٩.٩٨٥    | ٧١١.٢٨٦   | ٨.٤٥٨         | ٢٢٨               | ١.٨٢٩                                     | ٢٨٥   | شباط    |
| ٤.٤٦٦.٨٨٥  | ٧٦٤.١٣٠   | ١١١.٤٨٩   | ٨.٤٩٨   | ٤.٣٤٧.٥١٨    | ٧٥٥.٣٨٠   | ٧.٨٧٨         | ٢٥٢               | ١.٩٣٨                                     | ٣٠٩   | آذار    |
| ٤.٨٥٣.١٦٤  | ٧٩٥.٥٧٧   | ١٠٠.٨٤٠   | ٩.٠٤٦   | ٤.٧٤٢.٤٥٧    | ٧٨٦.٢٩٣   | ٩.٨٦٧         | ٢٣٨               | ٢.٢١٩                                     | ٣٢٥   | نيسان   |
| ٤.٥٢٤.٤٠٤  | ٨٠٠.٠٧١   | ٩٩.٢١٣    | ٨.٦٠٢   | ٤.٤٢٠.١٩٨    | ٧٩١.١٩٤   | ٤.٩٩٢         | ٢٧٥               | ٢.١٩٧                                     | ٣٣٥   | أيار    |
| ٤.٥٢٢.٤٣٤  | ٧٧٣.٧٠٧   | ١٠١.٨٣٥   | ٨.٧٤٧   | ٤.٤١٦.٩٥٨    | ٧٦٤.٧٢١   | ٣.٦٤٢         | ٢٣٩               | ٢.١٧٧                                     | ٣٢٢   | حزيران  |
| ٤.٩٣٥.٧٨٢  | ٨٣١.٣٨٨   | ١٢٣.٧٦٧   | ٩.٤٠١   | ٤.٨٠٤.٣٧٣    | ٨٢١.٧١١   | ٧.٦٤١         | ٢٧٦               | ٢.٢٨٠                                     | ٣٥٥   | تموز    |
| ٤.٤٩٥.٢١٧  | ٧٧١.٤٠١   | ١٠١.٧٩٧   | ٨.٨٠٦   | ٤.٣٨٧.٥٢٩    | ٧٦٢.٣٥٩   | ٥.٨٩٠         | ٢٣٦               | ٢.٠٤١                                     | ٣٢٣   | آب      |
| ٤.٥١٢.٤٦٧  | ٧٥٤.١٠٤   | ٩٨.٨١١    | ٨.٣١٨   | ٤.٤٠٨.٢٩٠    | ٧٤٥.٥٥٢   | ٥.٣٦٦         | ٢٣٤               | ٢.٢٢٠                                     | ٣٣٨   | أيلول   |
| ٤.٦٩٩.٨٨٩  | ٧٩٢.٢١١   | ١٠٥.٣١١   | ٨.٢٩٩   | ٤.٥٠٩.٧٧١    | ٧٨٣.٥٨٥   | ٤.٨٠٧         | ٢٢٧               | ٢.٢٨٥                                     | ٣٤٨   | تشرين ١ |
| ٤.٥٨١.٥٨٢  | ٧٦١.٧٤٣   | ١١٤.٥٠٦   | ٨.٤٥٤   | ٤.٤٦٦.٨٦٥    | ٧٥٣.٠٨٩   | ٥.٢١١         | ٢٠٠               | ٢.١٨٧                                     | ٣٢٨   | تشرين ٢ |
| ٤.٧٢٧.٧٧٩  | ٧٧٧.٧١١   | ١١٠.٦٦٠   | ٨.٧٤٣   | ٤.٦١٣.٧١٥    | ٧٦٨.٧٧٦   | ٣.٤٠٤         | ١٩٢               | ٢.٣٥٤                                     | ٣٤٣   | كانون ١ |
| ٥٦.٠٨٠.٧٤٩   | ٩.١٦٦.٣٩٧ | ١.٢٨٦.٥٦٣ | ١٠٠.٥١٦ | ٥٤.٧٤٦.٨١٨   | ٩.٠٦٣.٤٨٢ | ٤٧.٣٦٨        | ٢.٣٩٩             | ٢٧.٢٢٦                                    | ٤.٠٢٥ | ٢٠١٤    |
| ٤.٦٨١.٩٧٨  | ٧٦٣.٨٧٩   | ٩٩.٢٩٨    | ٧.٩٠٠   | ٤.٥٧٨.٦٥٨    | ٧٥٥.٧٧٦   | ٤.٠٢٢         | ٢٠٣               | ٢.٢٣١                                     | ٣٣٠   | كانون ٢ |
| ٤.٢٨٣.٨٧٥  | ٧٠٢.٣٦٩   | ٩٣.٥٠٤    | ٧.٦٠٥   | ٤.١٨٦.٣٣٨    | ٦٩٤.٥٦٠   | ٤.٠٣٣         | ٢٠٤               | ٢.١٠٢                                     | ٣٠٢   | شباط    |
| ٤.٦٧٧.٩٥٤  | ٧٦٩.٠٧٧   | ١٣٨.٣٨٩   | ٨.١٢٥   | ٤.٥٣٥.٩١٩    | ٧٦٠.٧٤٤   | ٣.٦٤٧         | ٢٠٨               | ٢.٢٩٢                                     | ٣٣٧   | آذار    |
| ٤.٥٤٩.٤٩١  | ٧٣٦.٦٠٩   | ١١٩.٩٨٦   | ٨.٠٣٠   | ٤.٤٢٧.٢٨٣    | ٧٢٨.٤١١   | ٢.٢٢٣         | ١٦٨               | ٢.١٨٢                                     | ٣٢٠   | نيسان   |
| ٥٠.٦٢٠.٧٥٥   | ٨١١.٠١٤   | ١١٦.٠٦٨   | ٨.٧٩٧   | ٤.٩٣٩.٩١٢    | ٨.٢٠٠.٨٠  | ٦.٠٩٥         | ٢٢٧               | ٢.٤٤٣                                     | ٣٥٣   | أيار    |
| ٤.٨٠٩.٦٠٣  | ٧٦٢.٠٦١   | ١٥٠.٣٩٤   | ٨.٣٠٣   | ٤.٦٥٦.٣٧٨    | ٧٥٣.٥٧٣   | ٢.٨٣١         | ١٨٥               | ٢.٢٨٩                                     | ٣٣٤   | حزيران  |
| ٤.٥١٥.٢٧٠  | ٧٠٨.٣٦٩   | ٩٠.٤٦٢    | ٧.٤٨٧   | ٤.٤٣٣.٠٢٧    | ٧٠٠.٧٢٢   | ١.٧٨١         | ١٦٠               | ٢.٠٥٩                                     | ٣١٠   | تموز    |
| ٤.٨٥٢.٤٨٢  | ٨١٦.٠٣٣   | ٢.٥٢٨     | ٩.٠٩٦   | ٤.٨٦٤.٤٢٤    | ٨.٦٠٧٢٥   | ٣.٥٣١         | ٢١٢               | ٢.٣٥٠                                     | ٣٥٢   | آب      |
| ٤.٨٥٢.٥٦٠  | ٧٨٤.٤٥٨   | ١١٧.٧٣١   | ٨.٦٧٢   | ٤.٧٣١.٧٧١    | ٧٧٥.٥٨٦   | ٣.٠٥٨         | ٢٠٠               | ٢.٣٤٢                                     | ٣٤٦   | أيلول   |
| ٤.٧٣٢.٨٠٦  | ٧٩٥.٣٣١   | ١١٤.٠٧٦   | ٨.٧٨٢   | ٤.٦١٤.٨٩٧    | ٧٨٦.٣٤٤   | ٣.٨٣٣         | ٢٠٥               | ٢.٣٩٢                                     | ٣٥٣   | تشرين ١ |
| ٤.٣٦٨.٠٧٦  | ٧٢٨.٨٣٤   | ١٢٠.٣٤٢   | ٨.٤٦٩   | ٤.٢٤١.٩٨٢    | ٧٢٠.١٤٨   | ٥.٧٥٣         | ٢١٧               | ٢.١٣٤                                     | ٣٢٢   | تشرين ٢ |
| ٤.٦٩٤.٥٧٨  | ٧٨٨.٢٧٣   | ١٢٣.٧٨٦   | ٩.٢٥٠   | ٤.٥٦٤.٢٣١    | ٧٧٨.٨١٣   | ٦.٥٦٢         | ٢١٠               | ٢.٤١١                                     | ٣٦٧   | كانون ١ |
| ٥٠.٨٨٦.٠٠٣   | ٨.٦٥٦.٩٣٠ | ١.٤٤٤.٣٥٤ | ١٠٥.٥٢٢ | ٤٩.٣٨٨.٢٤٥   | ٨.٥٤٨.٩٤١ | ٥٣.٤٠٤        | ٢.٤٦٧             | ٢٨.٢٤٣                                    | ٤.١٤٩ | ٢٠١٥    |
| ٤.٣٢٧.٣٣٨  | ٧٢٣.٢٤٠   | ١٢٢.٢٤٧   | ٨.١٩٦   | ٤.٢٠١.٩٦١    | ٧١٤.٨٥٠   | ٣.١٣٠         | ١٩٤               | ٢.٢٤٩                                     | ٣٣٨   | كانون ٢ |
| ٣.٨٧٨.١٩٦  | ٦٥٦.٣٥٤   | ١٢١.٨٥٢   | ٧.٨٩٩   | ٣.٧٥١.٤٠٥    | ٦٤٨.٢٩٧   | ٤.٩٣٩         | ١٥٨               | ٢.٠٤٣                                     | ٣٠٣   | شباط    |
| ٤.٣١٩.٩٩٠  | ٧٣٨.٥٠٦   | ١٢٧.٦٥١   | ٨.٧١٣   | ٤.١٨٧.٩٥٤    | ٧٢٩.٥٦٩   | ٤.٣٨٦         | ٢٢٤               | ٢.٣٨٢                                     | ٣٥٠   | آذار    |
| ٤.١٦١.٠٨٥  | ٦٨٢.٠٩٩   | ١١٢.٢٦٥   | ٨.٢٩٩   | ٤.٠٥٤.٩٩١    | ٦٧٣.٦٢٨   | ٣.٣٢٨         | ١٧٢               | ٢.٣٤٠                                     | ٣٣٠   | نيسان   |
| ٤.٤٣٣.٢٧٧  | ٧٣٧.٠٣٩   | ١١٩.٧١٥   | ٩.١٨٢   | ٤.٣٠٨.١١٣    | ٧٢٧.٦٣٤   | ٥.٤٤٩         | ٢٢٣               | ٢.٣٦١                                     | ٣٥٢   | أيار    |
| ٤.٥١٤.٧٨٠  | ٧٥٩.٥٢٢   | ١٥٧.٧٧٨   | ٩.٥٩٠   | ٤.٣٥٣.٩٠٥    | ٧٤٩.٧٤٣   | ٣.٠٩٧         | ١٨٩               | ٢.٤٠٤                                     | ٣٥٨   | حزيران  |
| ٣.٩٨٣.٦١١  | ٦٧٩.٥١٣   | ١٠٥.٩٤٧   | ٨.١٢٠   | ٣.٨٧٢.٦٧٠    | ٦٧١.١٨٩   | ٤.٩٩٤         | ٢٠٤               | ٢.٢٣٩                                     | ٣٤٠   | تموز    |
| ٤.٢٩٨.٣٥٢  | ٧٤١.٤٠٦   | ١٠٥.٦٦٠   | ٩.٠٦٠   | ٤.١٨٦.٠٦٨    | ٧٣٢.١٥٧   | ٦.٦٢٥         | ١٨٩               | ٢.٤١١                                     | ٣٤٦   | آب      |
| ٤.١٥٧.٢٠٢  | ٧٠٥.٤٧٠   | ١١٠.١٨٨   | ٨.٢٣٦   | ٤.٠٤١.٣١٥    | ٦٩٦.٩٣٣   | ٥.٧٠٠         | ٢٠١               | ٢.٣٩٥                                     | ٣٤٤   | أيلول   |
| ٤.٥٥٧.٥٨٢  | ٧٧٧.٨٥٦   | ١٢٨.٥٤٤   | ٩.٤٤٣   | ٤.٤٦٦.٣٢٧    | ٧٦٨.١٩٠   | ٢.٧١٢         | ٢٢٣               | ٢.٥٦٦                                     | ٣٧٧   | تشرين ١ |
| ٣.٩٨٣.٨٤٦  | ٧٠٥.٢١٠   | ١١٥.٢٠٧   | ٩.١٥٥   | ٣.٨٦٤.٦١٠    | ٦٩٥.٨٢١   | ٤.٠٢٩         | ٢٣٤               | ٢.٢٧٥                                     | ٣٤١   | تشرين ٢ |
| ٤.٢٧٠.٧٤٣  | ٧٥٠.٧١٥   | ١١٧.٣٠١   | ٩.٥٢٩   | ٤.١٤٨.٤٢٦    | ٧٤٠.٩٣٠   | ٥.٠١٦         | ٢٥٦               | ٢.٥٧٨                                     | ٣٧٠   | كانون ١ |
| ١٢.٠٥٢.٧٨١   | ٢.٠٧٣.٨١٣ | ٣٤٦.٥١٨   | ٢٥.٥٧٤  | ١١.٦٩٢.٢٥٨   | ٢.٠٤٧.٥٩٦ | ١٤.٠٠٥        | ٦٤٣               | ٧.٣٢٦                                     | ١٠.٣٧ | ٢٠١٦    |
| ٤.٠٦٩.١١٠  | ٦٩٩.١٢١   | ٩٧.٥٧٩    | ٨.٤٢٥   | ٣.٩٦٧.٦٦٩    | ٦٩٠.٤٨٢   | ٣.٨٦٣         | ٢١٤               | ٢.٥٧٩                                     | ٣٣٧   | كانون ٢ |
| ٣.٩٩٥.٧٢٠  | ٦٧٤.٤٧٤   | ١٣٣.٦٧٠   | ٨.٤٣٢   | ٣.٨٥٧.٨٠٤    | ٦٦٥.٨١٤   | ٤.٢٤٦         | ٢٢٨               | ٢.٣٢٠                                     | ٣٣٣   | شباط    |
| ٣.٩٨٧.٩٥٠  | ٧٠٠.٢١٨   | ١١٥.٢٦٩   | ٨.٧١٧   | ٣.٨٦٦.٧٨٥    | ٦٩١.٣٠٠   | ٥.٨٩٧         | ٢٠١               | ٢.٤٢٨                                     | ٣٦٨   | آذار    |
|  |           |           |         |              |           |               |                   |   |       | نيسان   |
|  |           |           |         |              |           |               |                   |   |       | أيار    |
|  |           |           |         |              |           |               |                   |   |       | حزيران  |
|  |           |           |         |              |           |               |                   |   |       | تموز    |
|  |           |           |         |              |           |               |                   |   |       | آب      |
|  |           |           |         |              |           |               |                   |   |       | أيلول   |
|  |           |           |         |              |           |               |                   |   |       | تشرين ١ |
|  |           |           |         |              |           |               |                   |   |       | تشرين ٢ |
|  |           |           |         |              |           |               |                   |   |       | كانون ١ |

\* بناء على إعلام مصرف لبنان رقم ٨٧٧ الصادر في ١٦ أيار ٢٠١٢، ستجري جلسات مقاصة المصارف فقط في المقر الرئيسي لمصرف لبنان، بيروت.

١٠. الاعتمادات والبوالص المستندية للاستيراد والتصدير (بمليارات الليرات)

| البوالص                        |                            | الاعتمادات المستندية       |                                   |         |                  |         |                                    | الفترة  |         |             |
|--------------------------------|----------------------------|----------------------------|-----------------------------------|---------|------------------|---------|------------------------------------|---------|---------|-------------|
| وضعية البوالص<br>بنهاية الفترة | بوالص خارجة<br>خلال الفترة | بوالص واردة<br>خلال الفترة | وضعية الاعتمادات<br>بنهاية الفترة |         | اعتمادات مستعملة |         | الاعتمادات المفتوحة<br>خلال الفترة |         |         |             |
|                                |                            |                            | تصدير                             | استيراد | تصدير            | استيراد | تصدير                              |         | استيراد |             |
| ٧٥٤,٧                          | ٢١٥,٥                      | ٢,٦٠٨,٣                    | ٢,٥٩٨,٠                           | ١,٧٢٥,٧ | ١,٤٨٣,٥          | ٤,٤٧٣,٩ | ٩,٣٥٨,١                            | ٤,٦٤٢,٢ | ٩,٤٥٩,٥ | ٢٠١٤        |
| ٨٧٩,٨                          | ٢١٦,٠                      | ٢,٥١٠,٨                    | ٢,٠٩٤,١                           | ١,٢٥٨,٥ | ١,٤٣٨,٢          | ٣,٨٦٤,٨ | ٧,٧٠٥,٧                            | ٣,٦٨٢,٣ | ٧,٨٥٣,٠ | ٢٠١٥        |
| ٨٠٣,٣                          | ٢٢٣,٧                      | ٢١١,٥                      | ٢١٥,٥                             | ١,٧٥٨,٥ | ١,٣٤٩,١          | ٣٠١,٧   | ٦٤٠,٢                              | ٣٦٦,٥   | ٥٥٩,٣   | كانون ٢     |
| ٨٩١,٦                          | ٢٠٢,٧                      | ١٨٠,٩                      | ١٦٢,٢                             | ١,٨٥٧,٣ | ١,٣٦٥,٦          | ٣٣٣,٤   | ٥٥٩,٥                              | ٤٧٥,٢   | ٦٠٦,٠   | شباط        |
| ٨٣٥,٥                          | ٢١٣,٨                      | ٢٦٣,٢                      | ٢١٩,١                             | ١,٩٨٨,٣ | ١,٤٦١,٢          | ٢٩٣,٧   | ٧١٤,٧                              | ٤٤٧,٣   | ٨٢٦,٠   | آذار        |
| ٩١٤,٦                          | ٢١٧,٨                      | ٢٦٧,٤                      | ١٨٦,٣                             | ١,٨٤٠,٥ | ١,٤١٧,٤          | ٣٧١,٠   | ٦٥٩,١                              | ٢٤٦,٨   | ٦٢٢,٦   | نيسان       |
| ٨٤٠,١                          | ٢١٦,١                      | ٢٦٥,١                      | ١٨٠,٦                             | ١,٧٤٩,٣ | ١,٥١٣,٧          | ٣٤٤,٢   | ٥٨٠,٥                              | ٢٩٨,٩   | ٦٩٠,٠   | أيار        |
| ٨٥٢,٢                          | ٢١٠,٦                      | ٢٢٤,٢                      | ١٥٩,٧                             | ١,٦٨٨,١ | ١,٥٦١,٨          | ٣٧٩,٢   | ٧٥٢,٦                              | ٣٢٦,٤   | ٨٠٨,٨   | حزيران      |
| ٨٦٦,٣                          | ٢١٠,٣                      | ١٨٣,٧                      | ١٦٢,٩                             | ١,٧١٥,٧ | ١,٣٣٤,٠          | ٢٧٠,٩   | ٧٢٢,٨                              | ٣٢٦,٠   | ٥٣٠,١   | تموز        |
| ٨٦٨,٢                          | ١٩٩,٢                      | ٢٠٧,٩                      | ١٤٥,٠                             | ١,٥٦١,٠ | ١,٣١٢,٥          | ٣١٠,٨   | ٥٧٢,٢                              | ١٦١,١   | ٥٥٣,٦   | آب          |
| ٨٧١,٧                          | ٢١٤,١                      | ١٦٣,٦                      | ١٥٤,٧                             | ١,٥٣٥,٠ | ١,٣٨٣,٩          | ٢٩٣,١   | ٦٤٤,٥                              | ٢٨٥,٢   | ٧٠٢,٩   | أيلول       |
| ٨٩٣,٩                          | ٢١٦,٣                      | ١٥٩,٥                      | ١٧٧,٥                             | ١,٤٨٢,٠ | ١,٣٨٨,٠          | ٢٩٠,٦   | ٦٦٦,١                              | ٢١٢,٨   | ٦٨٦,٤   | تشرين ١     |
| ٨٤٨,٠                          | ٢٢٥,٣                      | ٢١٤,٢                      | ١٨٠,٥                             | ١,٤٩٤,٠ | ١,٣٦٢,٩          | ٣٠٥,٠   | ٦٤٥,٦                              | ٣٣٢,٧   | ٦٣٤,٢   | تشرين ٢     |
| ٨٧٩,٨                          | ٢١٦,٠                      | ١٦٩,٧                      | ١٥٠,١                             | ١,٢٥٨,٥ | ١,٤٣٨,٢          | ٣٧١,١   | ٥٤٧,٩                              | ٢٠٣,٥   | ٦٣٣,١   | كانون ١     |
| ٨٩٩,٨                          | ١٩٤,٩                      | ١٤٣,٦                      | ١٣٢,٥                             | ١,١٨٩,٠ | ١,٣٦١,٢          | ٢٤١,٦   | ٥٨٧,٧                              | ١٨٥,١   | ٥١٩,٩   | ٢٠١٦        |
| ٩٣٤,٠                          | ٢٠٦,٨                      | ١٥٨,٧                      | ١٣٩,٦                             | ١,١٠٢,٤ | ١,٣٣٦,٨          | ٢١٦,٢   | ٥٣٦,٦                              | ١٤٥,٢   | ٥١٦,٣   | كانون ٢     |
| ٩١٣,٩                          | ٢١٣,٦                      | ٢٠٧,٠                      | ١٥٧,١                             | ١,١٢٧,٩ | ١,٤٧٦,٠          | ٢١٠,٧   | ٥٨٣,٨                              | ٢٣٤,٢   | ٧٢١,١   | شباط        |
| ٩١٣,٩                          | ٢١٣,٦                      | ٥٠٩,٣                      | ٤٢٩,٣                             | ١,١٢٧,٩ | ١,٤٧٦,٠          | ٦٦٨,٤   | ١,٧٠٨,١                            | ٥٦٤,٥   | ١,٧٥٧,٣ | آذار        |
|                                |                            |                            |                                   |         |                  |         |                                    |         |         | الفصل الأول |

١١. أدوات الدين العام الداخلي<sup>١</sup> (في نهاية الفترة، بمليارات الليرات)

| آذار ٢٠١٦ | شباط ٢٠١٦ | كانون الثاني ٢٠١٦ | كانون الأول ٢٠١٥ | تشرين الثاني ٢٠١٥ | آذار ٢٠١٥ | كانون الأول ٢٠١٤ |                                   |
|-----------|-----------|-------------------|------------------|-------------------|-----------|------------------|-----------------------------------|
| ٦٦,٠١٢,٠  | ٦٦,٣٢٤,٠  | ٦٥,٥٤٨,٠          | ٦٥,١٩٥,٠         | ٦٥,٢٩٩,٠          | ٦٣,٢٦٠,٠  | ٦١,٧٥٢,٠         | الدين القائم بالليرة اللبنانية    |
| ٦٣,٩١٤,٠  | ٦٤,٥١١,٠  | ٦٣,٨٢١,٠          | ٦٣,٧١٢,٠         | ٦٣,٨٢٠,٠          | ٦١,٥٠٠,٠  | ٥٩,٧٣٦,٠         | ١. سندات طويلة الأجل <sup>٢</sup> |
| ٥٨,٧٠٣,٠  | ٥٨,٩٧٩,٠  | ٥٨,٤٤٦,٠          | ٥٨,٤٨٦,٠         | ٥٨,٦٠٤,٠          | ٥٨,٠٦١,٠  | ٥٦,٦٠٢,٠         | - سندات ما فوق ٢٤ شهراً           |
| ٤,٢٢٣,٠   | ٤,٣٧٨,٠   | ٤,٢٩٠,٠           | ٤,٢٥٨,٠          | ٤,١٩٦,٠           | ٢,٤٩٢,٠   | ٢,١٥٣,٠          | - سندات فئة ٢٤ شهراً              |
| ٩٨٨,٠     | ١,١٥٤,٠   | ١,٠٨٥,٠           | ٩٦٨,٠            | ١,٠٢٠,٠           | ٩٤٧,٠     | ٩٨١,٠            | - فائدة القسائم                   |
| ١,٩٥٦,٠   | ١,٦٧١,٠   | ١,٥٩٠,٠           | ١,٣٤٣,٠          | ١,٣٤١,٠           | ١,٦١٧,٠   | ١,٨٦٠,٠          | ٢. سندات قصيرة الأجل <sup>٢</sup> |
| ١,٤٠١,٠   | ١,٠١٤,٠   | ٩٦١,٠             | ٨٠١,٠            | ٧٥٧,٠             | ٨٩٣,٠     | ١,١٩٥,٠          | - سندات فئة ١٢ شهراً              |
| ٣٠٨,٠     | ٤١٨,٠     | ٤٦٢,٠             | ٤٧٠,٠            | ٥١٣,٠             | ٥٣٢,٠     | ٥٦٤,٠            | - سندات لستة أشهر                 |
| ٢٤٧,٠     | ٢٣٩,٠     | ١٦٧,٠             | ٧٢,٠             | ٧١,٠              | ١٩٢,٠     | ١٠١,٠            | - سندات لثلاثة أشهر               |
| ١٤٢,٠     | ١٤٢,٠     | ١٣٧,٠             | ١٤٠,٠            | ١٣٨,٠             | ١٤٣,٠     | ١٥٦,٠            | ٣. قروض                           |

<sup>١</sup> إن الفروقات الطفيفة بين أرقام هذا الجدول والأرقام المنشورة من قبل وزارة المالية ترد إلى تصويب بعض الأرقام التي تكون نشرت سابقاً على أساس شبه نهائي حرصاً على عدم تأخير صدور هذه المعلومات.

<sup>٢</sup> ان سندات الخزينة مسجلة بقيمتها الفعلية (القيمة الشرائية+الفوائد المتراكمة).



١٢. أسعار صرف أهم العملات الاجنبية (باليرة اللبنانية)

| ذهب (اونصة)  | فضة (اونصة) | دولار كندي | ين ياباني (١٠٠) | جنيه استرليني | فرنك سويسري | يورو  | دولار أميركي |         |
|--------------|-------------|------------|-----------------|---------------|-------------|-------|--------------|---------|
| متوسط الفترة |             |            |                 |               |             |       |              |         |
| ١٠٧٧٩٠٤٩٠    | ٢٤٠٤٠٧      | ١٠١٩٥      | ١٠٢٥٢           | ٢٠٢٥٨         | ١٠٥٣٨       | ١٠٦٣٢ | ١٠٥٠٧,٥      | ٢٠١٥    |
| ١٠٧٨٢٠٧٧٨    | ٢٤٠٢٨٠      | ١٠٢٢٠      | ١٠٢١٨           | ٢٠٣٤٥         | ١٠٦١٧       | ١٠٦٩١ | ١٠٥٠٧,٥      | آذار    |
| ١٠٦٩٢٠٧٣٢    | ٢٢٠١٥٧      | ١٠١٣٨      | ١٠٢٥٥           | ٢٠٣١٦         | ١٠٥٥١       | ١٠٦٩٤ | ١٠٥٠٧,٥      | حزيران  |
| ١٠٦١١٠٢٥٩    | ٢١٠٢٣٠      | ١٠١٠٣      | ١٠٢٣٧           | ٢٠٢٦١         | ١٠٥١٣       | ١٠٦٣٨ | ١٠٥٠٧,٥      | أيلول   |
| نهاية الفترة |             |            |                 |               |             |       |              |         |
| ١٠٦٥٣٠٣٤٣    | ٢١٠٢١٩      | ١٠٠٥٩      | ١٠٢٧٦           | ٢٠١٦٩         | ١٠٤٩٧       | ١٠٦٣٩ | ١٠٥٠٧,٥      | ٢٠١٦    |
| ١٠٨٠٢٠٧٥٨    | ٢٢٠٦٩٩      | ١٠٠٩٣      | ١٠٣١٤           | ٢٠١٥٦         | ١٠٥١٦       | ١٠٦٧١ | ١٠٥٠٧,٥      | كانون ٢ |
| ١٠٨٧٩٠٧٩٩    | ٢٣٠٢٥٥      | ١٠١٣٨      | ١٠٣٣٥           | ٢٠١٤٤         | ١٠٥٣٣       | ١٠٦٧٤ | ١٠٥٠٧,٥      | شباط    |
| نهاية الفترة |             |            |                 |               |             |       |              |         |
| ١٠٧٨٦٠٩٩١    | ٢٥٠٠٤٧      | ١٠١٨٣      | ١٠٢٥٧           | ٢٠٢٣٢         | ١٠٥٥٠       | ١٠٦٢٠ | ١٠٥٠٧,٥      | ٢٠١٥    |
| ١٠٧٦٨٠٨٢٥    | ٢٣٠٦٩٨      | ١٠٢١٨      | ١٠٢٣٢           | ٢٠٣٧٠         | ١٠٦٢٢       | ١٠٦٨٦ | ١٠٥٠٧,٥      | آذار    |
| ١٠٦٩٣٠٧٩٧    | ٢٢٠١١٥      | ١٠١٢٥      | ١٠٢٥٤           | ٢٠٢٩١         | ١٠٥٤٩       | ١٠٦٩١ | ١٠٥٠٧,٥      | حزيران  |
| ١٠٦٠٩٠٧٨٤    | ٢٠,٨٥٦      | ١٠٠٨٧      | ١٠٢٥١           | ٢٠٢٣٢         | ١٠٥٢١       | ١٠٦٤٧ | ١٠٥٠٧,٥      | أيلول   |
| نهاية الفترة |             |            |                 |               |             |       |              |         |
| ١٠٦٧٨٠٣٧٥    | ٢١٠٤٧٩      | ١٠٠٧٤      | ١٠٢٤٧           | ٢٠١٦٢         | ١٠٤٧٩       | ١٠٦٤٣ | ١٠٥٠٧,٥      | ٢٠١٦    |
| ١٠٨٥٢٠٩٤٤    | ٢٢٠٢٥٨      | ١٠١١٢      | ١٠٣٣٤           | ٢٠٠٨٨         | ١٠٥٠٥       | ١٠٦٤١ | ١٠٥٠٧,٥      | كانون ٢ |
| ١٠٨٦٠٠٣٣٠    | ٢٣٠٠٨٧      | ١٠١٦٤      | ١٠٣٤٢           | ٢٠١٧١         | ١٠٥٦٧       | ١٠٧١٥ | ١٠٥٠٧,٥      | شباط    |
| نهاية الفترة |             |            |                 |               |             |       |              |         |
| ١٠٨٦٠٠٣٣٠    | ٢٣٠٠٨٧      | ١٠١٦٤      | ١٠٣٤٢           | ٢٠١٧١         | ١٠٥٦٧       | ١٠٧١٥ | ١٠٥٠٧,٥      | آذار    |

١٣. الدين العام بحسب مصادر التمويل\* (في نهاية الفترة)

| آذار ٢٠١٦ | شباط ٢٠١٦ | كانون الثاني ٢٠١٦ | كانون الأول ٢٠١٥ | آذار ٢٠١٥ | كانون الأول ٢٠١٤ |  |
|-----------|-----------|-------------------|------------------|-----------|------------------|--|
| ٦٦,٠١٢    | ٦٦,٣٢٤    | ٦٥,٥٤٨            | ٦٥,١٩٥           | ٦٣,٢٦٠    | ٦١,٧٥٢           | ١. الدين القائم باليرة اللبنانية (بالمليارات)  |
| ٢٦,٢١٥    | ٢٥,٧٦٣    | ٢٥,٣٨٠            | ٢٤,٣٠٨           | ٢١,٦٠٧    | ١٩,٨٥٥           | أ. المصرف المركزي                              |
| ٢٦,٢١٥    | ٢٥,٧٦٣    | ٢٥,٣٨٠            | ٢٤,٣٠٨           | ٢١,٦٠٧    | ١٩,٨٥٥           | محفظة سندات الخزينة <sup>١</sup>               |
| -         | -         | -                 | -                | -         | -                | قروض للمؤسسات العامة                           |
| ٢٩,٠٣٦    | ٢٩,٤٥٥    | ٢٩,١٣٩            | ٢٩,٨٧٨           | ٣١,١١٦    | ٣١,٤٦٨           | ب. المصارف                                     |
| ٢٨,٨٩٤    | ٢٩,٣١٣    | ٢٩,٠٠٢            | ٢٩,٧٣٨           | ٣٠,٩٧٣    | ٣١,٣١٢           | سندات الخزينة <sup>٢</sup>                     |
| ١٤٢       | ١٤٢       | ١٣٧               | ١٤٠              | ١٤٣       | ١٥٦              | قروض للمؤسسات العامة                           |
| ١٠,٧٦١    | ١١,١٠٦    | ١١,٠٢٩            | ١١,٠٠٩           | ١٠,٥٣٧    | ١٠,٤٢٩           | ج. سندات القطاع غير المصرفي <sup>٣</sup>       |
| ١٢,٧٢٧    | ١٣,٦٩٢    | ١٣,٣٧٣            | ١٣,٢٢٧           | ١٦,٤٦٥    | ١٣,٩٦٥           | ٢. ودائع القطاع العام                          |
| ٥٣,٢٨٥    | ٥٢,٦٣٢    | ٥٢,١٧٥            | ٥١,٩٦٨           | ٤٦,٧٩٥    | ٤٧,٧٨٧           | ٣. الدين الصافي باليرة اللبنانية               |
| ٢٧,٢٥٠    | ٢٧,٢٢٠    | ٢٧,١٤٩            | ٢٧,٠٧٥           | ٢٧,٤٧٤    | ٢٥,٦٠٨           | ٤. الدين بالعملات الأجنبية (بملايين الدولارات) |
| ٩٤,٣٦٥    | ٩٣,٦٦٦    | ٩٣,١٠٢            | ٩٢,٧٨٤           | ٨٨,٢١٢    | ٨٦,٣٩١           | ٥. مجموع الدين الصافي (بمليارات الليرات)       |

\* المصدر: وزارة المالية، أرقام شبه نهائية قابلة للتصحيح.

إن الفروقات الطفيفة بين أرقام هذا الجدول والأرقام المنشورة من قبل وزارة المالية ترد إلى تصويب بعض الأرقام التي تكون نشرت سابقاً على أساس شبه نهائي حرصاً على عدم تأخير صدور هذه المعلومات.

<sup>١</sup> سندات الخزينة مسجلة بقيمتها الفعلية (القيمة الشرائية+الفوائد المتراكمة).

<sup>٢</sup> ابتداءً من أيلول ١٩٩٩، تشمل هذه الأرقام صكوك المديونات إلى جانب سندات الخزينة.

<sup>٣</sup> نظراً لتوسع سوق سندات الخزينة، يتعدى احصاء حيازاتها من قبل غير المقيمين، ولذلك أدرجت جميع سندات الخزينة المصدرة باليرة في الدين القائم باليرة اللبنانية، والسندات المصدرة بالدولار في الدين بالعملات الأجنبية.

١٤. سندات دين الجمهورية اللبنانية بالعملة الأجنبية

| إقفال آذار ٢٠١٦ |         |        | إقفال شباط ٢٠١٦ |         |        | استحقاق    |                                   |
|-----------------|---------|--------|-----------------|---------|--------|------------|-----------------------------------|
| هامش            | فائدة % | سعر    | هامش            | فائدة % | سعر    |            |                                   |
| ٣,٨٣            | ٣,٧٤    | ١٠٠,٠٤ | ٤,٢٦            | ٤,٤٣    | ١٠٠,٠٠ | ٢٠١٦/٠٤/٢٣ | فئة ٣ سنوات (٦٠٠ مليون دولار)     |
| ٠,٠٠            | ٠,٠٠    | ١٠١,٥٠ | ٤,٠٢            | ٤,٣٦    | ١٠١,٣٥ | ٢٠١٦/٠٥/١١ | فئة ١٥ سنة (٤٠٠ مليون دولار)      |
| ٤,٧٦            | ٥,١٨    | ٩٩,٧٥  | ٤,٣٤            | ٤,٨٢    | ٩٩,٩٥  | ٢٠١٦/١١/٠٢ | فئة ٥ سنوات (٥٠٠ مليون دولار)     |
| ٤,٥٢            | ٥,١٥    | ١٠٣,٥٩ | ٤,٢٦            | ٤,٨٤    | ١٠٤,٢٠ | ٢٠١٧/٠٣/٢٠ | فئة ٨ سنوات (١٥٠٠ مليون دولار)    |
| ٥,٥٥            | ٦,٦٦    | ٩٧,٠٠  | ٥,٤٦            | ٦,٤٦    | ٩٧,٠٠  | ٢٠١٧/٠٧/٢٠ | فئة ١٠ سنوات (٣٠٠ مليون دولار)    |
| ٤,٣٥            | ٥,١٤    | ٩٩,٨٠  | ٤,٦١            | ٥,٤٢    | ٩٩,٣٦  | ٢٠١٧/١٠/١٢ | فئة ٥ سنوات (٧٧٥ مليون دولار)     |
| ٤,٧٤            | ٥,٥٢    | ٩٩,٥٠  | ٤,٦٩            | ٥,٤٨    | ٩٩,٥٠  | ٢٠١٧/١٢/٢٧ | فئة ١٥ سنة (٩٥٠ مليون دولار)      |
| ٤,٣٢            | ٥,١١    | ٩٨,٩٤  | ٤,٦٧            | ٥,٤٨    | ٩٨,٤٨  | ٢٠١٧/١٢/٣١ | فئة ١٥ سنة (٢٠٠٧,٥١١ مليون دولار) |
| ٦,٥٩            | ٧,٣٧    | ٩٧,٣٨  | ٧,٠٠            | ٧,٧٩    | ٩٧,٣٨  | ٢٠١٨/٠٣/٠٥ | فئة ١٥ سنة (٧٠٠ مليون دولار)      |
| ٦,٦٦            | ٧,٤٤    | ٩٧,٣٨  | ٦,٤٩            | ٧,٢٨    | ٩٧,٣٨  | ٢٠١٨/٠٥/٢٧ | فئة ١٥ سنة (٢٠٠ مليون دولار)      |
| ٥,١٦            | ٥,٩٤    | ٩٨,٣٩  | ٤,٧٠            | ٥,٥٠    | ٩٩,٢٥  | ٢٠١٨/٠٦/١٢ | فئة ٥ سنة (٧٠٠ مليون دولار)       |
| ٤,٤٩            | ٥,٤٢    | ٩٩,٣٤  | ٤,٥٦            | ٥,٥٠    | ٩٩,١٢  | ٢٠١٨/١١/١٢ | فئة ٨ سنة (١٠٢٥ مليون دولار)      |
| ٤,٦١            | ٤,١٣    | ١٠٣,٠٠ | ٤,٤٩            | ٣,٩٧    | ١٠٣,٥٠ | ٢٠١٨/١١/٢٨ | فئة ٧ سنوات (٤٤٥ مليون يورو)      |
| ٤,٨٨            | ٥,٨٢    | ٩٩,١٣  | ٥,٠٠            | ٥,٩٤    | ٩٨,٧٥  | ٢٠١٩/٠٤/٢٣ | فئة ٥ سنوات (٥٠٠ مليون دولار)     |
| ٤,٨٩            | ٥,٨٢    | ١٠٠,٥٠ | ٤,٩٧            | ٥,٩١    | ١٠٠,٢٥ | ٢٠١٩/٠٥/٢٠ | فئة ٨ سنوات (٦٥٠ مليون دولار)     |
| ٤,٩٨            | ٥,٩١    | ٩٨,٥٠  | ٥,٠٤            | ٥,٩٨    | ٩٨,٢٥  | ٢٠١٩/١١/٢٨ | فئة ٨ سنوات (١٥٠٠ مليون دولار)    |
| ٤,٨٥            | ٦,١٤    | ١٠٠,٨١ | ٥,٠٠            | ٦,٢٤    | ١٠٠,٤٦ | ٢٠٢٠/٠٣/٠٩ | فئة ١٠ سنوات (١٢٠٠ مليون دولار)   |
| ٤,٨٣            | ٦,١٢    | ٩٨,٨٨  | ٤,٩٧            | ٦,٢٢    | ٩٨,٥٠  | ٢٠٢٠/٠٤/١٤ | فئة ١٦ سنوات (٧٠٠ مليون دولار)    |
| ٤,٨٦            | ٦,١٥    | ١٠٠,٠٠ | ٥,٠٤            | ٦,٢٨    | ٩٩,٥٠  | ٢٠٢٠/٠٦/٢٠ | فئة ٧ سنوات (٦٠٠ مليون دولار)     |
| ٤,٩٨            | ٦,٢٧    | ١٠٨,٤٢ | ٥,١٣            | ٦,٣٧    | ١٠٨,٠٩ | ٢٠٢١/٠٤/١٢ | فئة ١٥ سنة (٢٠٩٢,٤٦٩ مليون دولار) |
| ٤,٩٦            | ٦,٥٦    | ٩٧,٦٠  | ٤,٩٣            | ٦,٤٨    | ٩٨,٠٠  | ٢٠٢٢/١٠/٠٤ | فئة ١٢ سنة (١٥٤٠ مليون دولار)     |
| ٤,٨٩            | ٦,٤٩    | ٩٧,٣٥  | ٥,٠٠            | ٦,٥٥    | ٩٧,٠٠  | ٢٠٢٣/٠١/٢٧ | فئة ١٠ سنة (١١٠٠ مليون دولار)     |
| ٤,٧٨            | ٦,٦٠    | ٩٧,٧٥  | ٤,٩٦            | ٦,٧١    | ٩٧,٠٠  | ٢٠٢٤/١١/٠٤ | فئة ٩ سنة (٥٠٠ مليون دولار)       |
| ٤,٨٠            | ٦,٦٢    | ١٠٢,٥٠ | ٤,٩٨            | ٦,٧٣    | ١٠١,٧٥ | ٢٠٢٤/١٢/٠٣ | فئة ١٥ سنة (٢٥٠ مليون دولار)      |
| ٤,٨٠            | ٦,٦٢    | ٩٧,٢٠  | ٤,٩٧            | ٦,٧٣    | ٩٦,٥٠  | ٢٠٢٥/٠٢/٢٦ | فئة ١٠ سنة (٨٠٠ مليون دولار)      |
| ٤,٨٧            | ٦,٦٩    | ٩٧,٠٠  | ٤,٩٧            | ٦,٧١    | ٩٦,٨٨  | ٢٠٢٥/٠٦/١٢ | فئة ١٣ سنة (٨٠٠ مليون دولار)      |
| ٥,٠٨            | ٦,٨٩    | ٩٧,٨٠  | ٥,١٣            | ٦,٨٩    | ٩٧,٨٥  | ٢٠٢٦/١١/٢٧ | فئة ١٥ سنة (٧٢٥ مليون دولار)      |
| ٥,٠٦            | ٦,٨٧    | ٩٩,٠٠  | ٥,١٨            | ٦,٩٣    | ٩٨,٥٥  | ٢٠٢٧/١١/٢٩ | فئة ١٥ سنة (١٠٠٠ مليون دولار)     |
| ٥,٠٧            | ٦,٨٩    | ٩٨,٠٠  | ٥,١٤            | ٦,٨٩    | ٩٨,٠٠  | ٢٠٢٨/١١/٠٣ | فئة ١٣ سنة (٥٠٠ مليون دولار)      |
| ٥,١١            | ٦,٩٣    | ٩٧,٥٠  | ٥,٢٣            | ٦,٩٩    | ٩٧,٠٠  | ٢٠٣٠/٠٢/٢٦ | فئة ١٥ سنة (١٤٠٠ مليون دولار)     |
| ٥,٢٨            | ٧,١٠    | ٩٩,٥٠  | ٥,٣٩            | ٧,١٤    | ٩٩,٠٠  | ٢٠٣٥/١١/٠٢ | فئة ١٥ سنة (٦٠٠ مليون دولار)      |

١٥. شهادات إيداع عالمية

| إقفال آذار ٢٠١٦ |       | إقفال شباط ٢٠١٦ |       | إستحقاق    | القيمة       |                             |
|-----------------|-------|-----------------|-------|------------|--------------|-----------------------------|
| فائدة           | سعر   | فائدة           | سعر   |            |              |                             |
| ٨,٧٩%           | ٩٤,٦٨ | ٨,٥٧%           | ٩٤,٧٩ | ١٤/١٢/٢٠١٧ | ٥٠٠ مليون \$ | بنك البحر المتوسط (٥ سنوات) |

١٦. سندات دين المصارف بالعملة الأجنبية

| إقفال آذار ٢٠١٦ |       |        | إقفال شباط ٢٠١٦ |       |        | إستحقاق    | القيمة       | Eurobonds                       |
|-----------------|-------|--------|-----------------|-------|--------|------------|--------------|---------------------------------|
| هامش            | فائدة | سعر    | هامش            | فائدة | سعر    |            |              |                                 |
| ٥,٢٥            | ٦,٨٩% | ١٠٠,٥٠ | ٥,٢٥            | ٦,٨٩% | ١٠٠,٥٠ | ٢١/٠٦/٢٠٢١ | ٣٠٠ مليون \$ | ١٠ سنوات (Euro Notes)<br>بيبلوس |

١٧. التداول بالأسهم في بورصة بيروت (آذار - ٢٠١٦)

| الشركة                                   | الأسهم المنفذة | النسبة | قيمة التنفيذ (\$) | النسبة | سعر الإقفال (\$) | معدل السعر (\$) |
|--|----------------|--------|-------------------|--------|------------------|-----------------|
| سوليدير "أ"                              | ١٧٠,٤٢٠        | ٠,٧٠٪  | ١,٦٧٢,٦٤٦         | ٠,٧٥٪  | ١٠,٢٩٠           | ٩,٨١            |
| سوليدير "ب"                              | ٥٩,٥٢٨         | ٠,٢٤٪  | ٥٨٦,٢١٥           | ٠,٢٦٪  | ١٠,٤٢٠           | ٩,٨٥            |
| البنك اللبناني للتجارة                   | ١,٠٠٠          | ٠,٠٠٪  | ١,٦٩٠             | ٠,٠٠٪  | ١,٦٩٠            | ١,٦٩            |
| البنك اللبناني للتجارة "أ" فئة "A"       | .              | ٠,٠٠٪  | .                 | ٠,٠٠٪  | ١٠٠,٠٠٠          | -               |
| البنك اللبناني للتجارة "أ" فئة "B"       | .              | ٠,٠٠٪  | .                 | ٠,٠٠٪  | ١٠١,٥٠٠          | -               |
| البنك اللبناني للتجارة "أ" فئة "C"       | .              | ٠,٠٠٪  | .                 | ٠,٠٠٪  | ١٠١,٠٠٠          | -               |
| بنك عوده                                 | ٨٤٧,٠٨٣        | ٣,٤٧٪  | ٥,٢٠٦,٢٤٠         | ٢,٣٤٪  | ٦,٠٠٠            | ٦,١٥            |
| بنك عوده "GDR"                           | ١,٩٩٦,١٢٩      | ٨,١٨٪  | ١٢,٤١٠,٠٦٠        | ٥,٥٨٪  | ٦,١٠٠            | ٦,٢٢            |
| بنك عوده "أ" فئة "F"                     | ٢٠٠            | ٠,٠٠٪  | ٢٠,٥٤٠            | ٠,٠١٪  | ١٠٢,٧٠٠          | ١٠٢,٧٠          |
| بنك عوده "أ" فئة "G"                     | ٢٠٠            | ٠,٠٠٪  | ٢٠,٢٤٠            | ٠,٠١٪  | ١٠١,٢٠٠          | ١٠١,٢٠          |
| بنك عوده "أ" فئة "H"                     | .              | ٠,٠٠٪  | .                 | ٠,٠٠٪  | ١٠١,٥٠٠          | -               |
| بنك بيروت                                | ١١,٩٩٩         | ٠,٠٥٪  | ٢٢٥,٥٨١           | ٠,١٠٪  | ١٨,٨٠٠           | ١٨,٨٠           |
| بنك بيروت "أ" فئة "أولوية ٢٠١٤"          | .              | ٠,٠٠٪  | .                 | ٠,٠٠٪  | ٢١,٠٠٠           | -               |
| بنك بيروت "أ" فئة "H"                    | .              | ٠,٠٠٪  | .                 | ٠,٠٠٪  | ٢٦,٥٠٠           | -               |
| بنك بيروت "أ" فئة "I"                    | .              | ٠,٠٠٪  | .                 | ٠,٠٠٪  | ٢٦,٥٠٠           | -               |
| بنك بيروت "أ" فئة "J"                    | .              | ٠,٠٠٪  | .                 | ٠,٠٠٪  | ٢٦,٥٠٠           | -               |
| بنك بيلوس                                | ٤٨٥,٠١٦        | ١,٩٩٪  | ٨٠١,٢٧٠           | ٠,٣٦٪  | ١,٦٧٠            | ١,٦٥            |
| بنك بيلوس GDR                            | .              | ٠,٠٠٪  | .                 | ٠,٠٠٪  | ٨٢,٠٠٠           | -               |
| بنك بيلوس "أ" فئة "تفضيلية ٢٠٠٨"         | ٨٧٠            | ٠,٠٠٪  | ٨٨,٣٤٢            | ٠,٠٤٪  | ١٠١,٦٠٠          | ١٠١,٥٤          |
| بنك بيلوس "أ" فئة "تفضيلية ٢٠٠٩"         | .              | ٠,٠٠٪  | .                 | ٠,٠٠٪  | ١٠١,٤٠٠          | -               |
| بنك بيمو                                 | ٧٤٤,٦٠٤        | ٠,٣١٪  | ١٣٠,٥٢١           | ٠,٠٦٪  | ١,٧٥٠            | ١,٧٥            |
| بنك بيمو "أ" فئة "تفضيلية ٢٠١٣"          | ١٧,٥٠٠         | ٠,٠٧٪  | ١,٧٥٠,٠٠٠         | ٠,٧٩٪  | ١٠٠,٠٠٠          | ١٠٠,٠٠          |
| بنك لبنان والمهجر "GDR"                  | ٤٢٩,٥٦٤        | ١,٧٦٪  | ٤,٣٦٩,٤٨٠         | ١,٩٦٪  | ١٠,٩٩٠           | ١٠,١٧           |
| بنك لبنان والمهجر                        | ٢٠,٤٩٨,٣٦٤     | ٨٣,١٣٪ | ١٩٤,٨٧٨,٣١٢       | ٨٧,٦٢٪ | ١٠,٣٠٠           | ٩,٦٠            |
| بنك لبنان والمهجر "أ" فئة "تفضيلية ٢٠١١" | ٢٠,٦٢٠         | ٠,٠٨٪  | ٢٠٩,٢٩٣           | ٠,٠٩٪  | ١٠,١٥٠           | ١٠,١٥           |
| ريمكو                                    | .              | ٠,٠٠٪  | .                 | ٠,٠٠٪  | ٣,٢٣٠            | -               |
| هولسيم لبنان                             | ٣,٠٦٣          | ٠,٠١٪  | ٤٤,٠٨٥            | ٠,٠٢٪  | ١٤,٣٥٠           | ١٤,٣٩           |
| الإسمنت الأبيض لحامله                    | ٤٧٠            | ٠,٠٠٪  | ١,٧٣٩             | ٠,٠٠٪  | ٣,٧٠٠            | ٣,٧٠            |
| الإسمنت الأبيض إسمي                      | .              | ٠,٠٠٪  | .                 | ٠,٠٠٪  | ٣,١٠٠            | -               |
| المجموع                                  | ٢٤,٤١٦,٦٣٠     | ١٠٠٪   | ٢٢٢,٤١٦,٢٥٤       | ١٠٠٪   | -                | -               |

١٨. أدوات مالية مختلفة

| التغيير | معدل السعر (\$) | إقفال آذار ٢٠١٦ (\$) | معدل السعر (\$) | إقفال شباط ٢٠١٦ (\$) |                     |
|---------|-----------------|----------------------|-----------------|----------------------|---------------------|
| ١,٠٠١٪  | ١٠,٠٠           | ١٠,٣٠-٩,٧٠           | ٩,٩٠            | ١٠,١٥-٩,٦٥           | GDR (سوليدير)       |
| ٧,٤٧٪   | ١٠,٦٥           | ١٠,٨٠-١٠,٥٠          | ٩,٩١            | ٩,٩١-٩,٩٠            | GDR (لبنان والمهجر) |
| ١,٠٠١٪  | ٦,٠٢            | ٦,٠٣-٦,٠٠            | ٥,٩٦            | ٦,٠٢-٥,٨٩            | GDR (عوده)          |
| ١,٢٠٪   | ٧٦,٠٠           | ٧٦,٠٠-٠,٠٠           | ٧٥,١٠           | ٧٥,١٠-٠,٠٠           | GDR (بيلوس)         |



مصرف لبنان  
BANQUE DU LIBAN