



مصرف لبنان  
BANQUE DU LIBAN

## مديرية الإحصاءات والأبحاث الاقتصادية

العدد ٣٠٠

# النشرة الشهرية

أيار ٢٠١٩

**أهم التطورات** (النسب المئوية المذكورة في ما يلي تشير إلى تغيرات على أساس سنوي، ما لم يذكر خلاف ذلك)

بلغ المؤشر الاقتصادي العام لمصرف لبنان ٢٩٧,٤ في أيار ٢٠١٩ مقابل ٣١٦,١ في الشهر السابق و٣٠٣,١ في أيار ٢٠١٨. سجل ميزان المدفوعات عجزاً بما يوازي ١٨٨١,٦ مليون دولار خلال الشهر. بلغ نمو الميزانية المجمعة للمصارف التجارية ٩,٢% على أساس سنوي. سجلت نسبة دولة الودائع ٧٠,٢% في نهاية أيار. ارتفعت معدلات الفائدة المصرفية على الحسابات الدائنة والمدينة بالدولار كما على تلك الدائنة والمدينة بالليرة.

**سجل ميزان المدفوعات** عجزاً بما يوازي ١٨٨١,٦ مليون دولار في أيار ٢٠١٩. وقد تمثل هذا العجز بانخفاض الموجودات الخارجية الصافية لدى مصرف لبنان بقيمة ١٣٧٣,٥ مليون دولار والموجودات الخارجية الصافية لدى المصارف والمؤسسات المالية بقيمة ٥٠٨,٢ مليون دولار. وبلغ بذلك الرصيد التراكمي لميزان المدفوعات في الأشهر الخمسة الأولى من السنة عجزاً بمقدار ٥١٨٦,٥ مليون دولار مقابل فائضاً بمقدار ٤٣٠,٢ مليون دولار في الفترة المماثلة من العام ٢٠١٨.

وفقاً لأرقام وزارة المالية بلغ مجموع **الدين العام** الصافي ١١٥٥٨٢ مليار ليرة في أيار ٢٠١٩ مسجلاً انخفاضاً شهرياً قدره ١١٣٨ مليار ليرة. وقد نتج هذا الانخفاض عن ارتفاع الدين العام الصافي بالليرة بمقدار ٥٥٩ مليار ليرة ليبلغ ٦٧١٢٣ مليار ليرة وانخفاض الدين العام المخر بعملات أجنبية بمقدار ١١٢٦ مليون دولار ليسجل ٣٢١٤٥ مليون دولار في نهاية الشهر. وعلى أساس سنوي، بلغ نمو الدين العام الصافي ٦,٢% والدين بالليرة ٢١,٩% وتدنى بالعملات الأجنبية بنسبة ٩,٩%.

**بلغ احتياطي مصرف لبنان من العملات الأجنبية** ٣٧٠٤٧,٣ مليون دولار مسجلاً تراجعاً سنوياً نسبته ١٩,٠% ومقداره ٨٦٧٦,٥ مليون دولار. أما مجموع الاحتياطي الخارجي بما فيه الذهب، فقد بلغ ٤٨٩٩٠,٦ مليون دولار. هذا وقد بقي **سعر صرف الدولار الأميركي** الوسطي في سوق بيروت مستقرّاً على ١٥٠٧,٥٠ ليرة.

لم يطرأ أي تغيير في أيار ٢٠١٩ على **معدلات فائدة** سندات الخزينة. فسجل معدل الفائدة الفعلية في نهاية الشهر: ٥,٣٠% لفتة ٣ أشهر، ٥,٨٥% لفتة ٦ أشهر و ٦,٥٠% لفتة ١٢ شهراً. واستقرت فائدة القسيمة على سندات الستين والثلاث سنوات على ٧,٠٠% و ٧,٥٠% على التوالي. أما معدلات الفائدة المصرفية فقد ازدادت في أيار إلى ٨,٧٢% على الحسابات الدائنة بالليرة (+١٢ نقطة أساس) وإلى ١٠,٧٥% على الحسابات الدائنة بالليرة (+١ نقطة أساس). وشهدت الفائدة المصرفية المحلية بالدولار الأميركي ازدياداً على الحسابات الدائنة. فسجل معدل الفائدة الوسطي المثقل على حسابات التسليف بالدولار ٩,٥٤% في أيار (+٢ نقطة أساس). أما متوسط الفائدة على حسابات الادخار بالدولار فسجل ٥,٧٩% (+١١ نقطة أساس).

بلغت **الكتلة النقدية** M٣ ٢١٠٠٤١,٨ مليار ليرة في نهاية أيار مسجلة تراجعاً سنوياً نسبته ٠,٨% مقابل ارتفاع بنسبة ٠,٢% في نيسان ٢٠١٩. وبقي التسليف المصرفي للقطاع الخاص العامل الأبرز في خلق النقد إلى جانب التسليفات للقطاع العام. وفي ما خص مكونات الكتلة النقدية، تجدر الإشارة إلى أن الودائع بالليرة سجلت تراجعاً بنسبة ٩,٢% والودائع بالعملات الأجنبية نمواً بنسبة ٣,٩%.

بلغت **الميزانية المجمعة للمصارف التجارية** ٣٨٢٣٤٧ مليار ليرة في أيار مسجلة بذلك نمواً سنوياً بنسبة ٩,٢% مقابل ١٢,١% في نيسان ٢٠١٩. انخفضت ودائع القطاع الخاص المقيم وغير المقيم بنسبة ٠,٣% والتسليفات الممنوحة للقطاع الخاص بنسبة ٥,٣%. وسجلت **نسبة الدولار** في الودائع ٧٠,٢%.

توسع عجز **الميزان التجاري** بنسبة ٥٩,٤% وسجل ٢١٣١,٨ مليون دولار في نهاية أيار، وذلك نتيجة ازدياد قيمة الواردات إلى ٢٤٥٦,٠ مليون دولار أي بنسبة ٥٤,٤% وقيمة الصادرات إلى ٣٢٤,٢ مليون دولار أي بنسبة ٢٧,٩%.

انخفضت **كميات الإسمنت المسلمة**، وهي مؤشر النشاط الحالي لقطاع البناء، بنسبة ٢٣,١% و**مساحات البناء المرخصة**، مؤشر النشاط المستقبلي للقطاع، بنسبة ٢١,٩% مقارنة بأيار ٢٠١٨.

شهد **إنتاج الكهرباء** تراجعاً إلى ١١٣٢,٦ مليون كيلووات ساعة في أيار ٢٠١٩، أي بنسبة ٨,٨% على أساس سنوي.

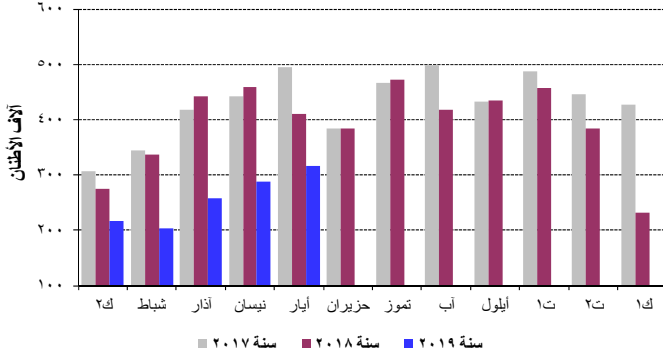
انخفض كل من عدد الطائرات وعدد المسافرين في **مطار بيروت** بنسبة ٢,٨% و ٤,٤% على التوالي نتيجة تدني عدد المسافرين المغادرين بنسبة ١١,٣% وازدياد عدد المسافرين القادمين بنسبة ٠,٨%. أما حجم الشحن الجوي، فقد تقلص بنسبة ٢,٦%.

توسعت حركة السفن في **مرفأ بيروت** بنسبة ٧,٨% فيما تقلصت حركة البضائع بنسبة ١٨,٣% في أيار ٢٠١٩.

انخفضت كميات الإسمنت المسلمة، وهي مؤشر النشاط الحالي لقطاع البناء، بنسبة ٢٣,١% ومساحات البناء المرخصة، مؤشر النشاط المستقبلي للقطاع، بنسبة ٢١,٩% مقارنة بأيار ٢٠١٨.

بلغ المؤشر الاقتصادي العام لمصرف لبنان ٢٩٧,٤ في أيار ٢٠١٩ مقابل ٣١٦,١ في الشهر السابق و٣٠٣,١ في أيار ٢٠١٨، مسجلاً بذلك انخفاضاً سنوياً بنسبة ١,٩%.

تسليمات الإسمنت



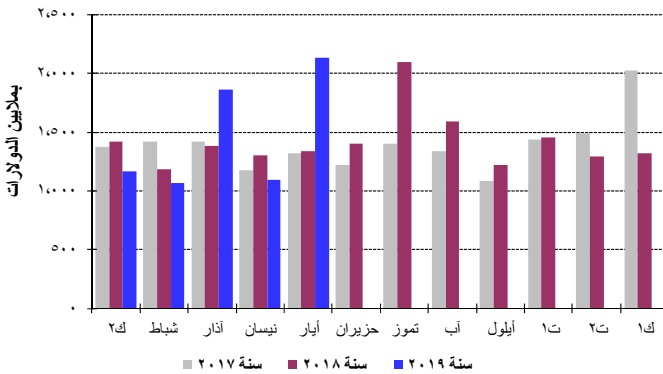
المصدر: شركات الإسمنت

شهدت الرسوم العقارية المحصلة انخفاضاً بنسبة ٤٠,٢% فبلغت ٤٢,٧ مليار ليرة مقارنة بأيار ٢٠١٨.

### التجارة الخارجية

توسع عجز الميزان التجاري بنسبة ٥٩,٤% وسجل ٢١٣١,٨ مليون دولار في نهاية أيار، وذلك نتيجة ازدياد قيمة الواردات إلى ٢٤٥٦,٠ مليون دولار أي بنسبة ٥٤,٤% وقيمة الصادرات إلى ٣٢٤,٢ مليون دولار أي بنسبة ٢٧,٩%. ازدادت الرسوم الجمركية المحصلة بنسبة ٧,٢% وسجلت ١٨٩,٨ مليار ليرة خلال هذا الشهر.

عجز الميزان التجاري



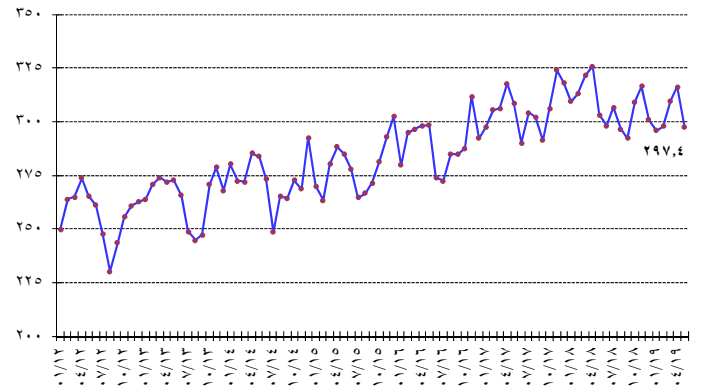
المصدر: المجلس الأعلى للحمارك

توزعت حصص أهم بلدان المصدر منذ مطلع العام ولغاية أيار ٢٠١٩ على الشكل التالي: الولايات المتحدة ٩,٠%، الصين ٨,٤%، روسيا ٧,٤%، اليونان ٦,٨% وإيطاليا ٦,٢%. توزعت هذه الحصص في أيار ٢٠١٩ على الشكل التالي:

المؤشر الاقتصادي العام (متوسط ١٩٩٣ = ١٠٠)

| المؤشر            | التغيرات الشهرية % | التغيرات السنوية % | أيار ٢٠١٨ |
|-------------------|--------------------|--------------------|-----------|
| أيار ٢٠١٨         | -٦,٩               | -١,٨               | ٣٠٣,١     |
| حزيران ٢٠١٨       | -١,٧               | ٢,٧                | ٢٩٨,٠     |
| تموز ٢٠١٨         | ٢,٩                | ٠,٩                | ٣٠٦,٧     |
| آب ٢٠١٨           | -٣,٣               | -١,٨               | ٢٩٦,٦     |
| أيلول ٢٠١٨        | -١,٥               | ٠,٤                | ٢٩٢,٣     |
| تشرين الأول ٢٠١٨  | ٥,٨                | ١,٠                | ٣٠٩,٢     |
| تشرين الثاني ٢٠١٨ | ٢,٤                | -٢,٣               | ٣١٦,٥     |
| كانون الأول ٢٠١٨  | -٥,٠               | -٥,٦               | ٣٠٠,٧     |
| كانون الثاني ٢٠١٩ | -١,٦               | -٤,٤               | ٢٩٥,٩     |
| شباط ٢٠١٩         | ٠,٧                | -٤,٨               | ٢٩٧,٩     |
| آذار ٢٠١٩         | ٣,٩                | -٣,٧               | ٣٠٩,٧     |
| نيسان ٢٠١٩        | ٢,١                | -٣,٠               | ٣١٦,١     |
| أيار ٢٠١٩         | -٥,٩               | -١,٩               | ٢٩٧,٤     |

المؤشر العام



### نشاط غرفة المقاصة

انخفض مجموع قيمة الشيكات المحصلة بنسبة ٢٥,٤% في أيار ٢٠١٩. تقلصت قيمة الشيكات المحررة بالليرة اللبنانية بنسبة ٥,٩% وتلك المحررة بالعملة الأجنبية بنسبة ٣٤,٢%. بلغت حصة الشيكات المحصلة المحررة بعملة أجنبية من مجموع الشيكات المحصلة ٦٠,٩% مسجلة انخفاضاً بنسبة ١١,٧%.

ازدادت حصة الشيكات المرتجعة بنسبة ١٦,٩% خلال الشهر مقارنة بالشهر ذاته من العام الماضي، وسجلت ٢,٨% من مجموع قيمة الشيكات في نهاية هذا الشهر.

مؤشرات اقتصادية رئيسية (جميع التغيرات هي بالنسبة إلى الشهر نفسه من العام السابق)

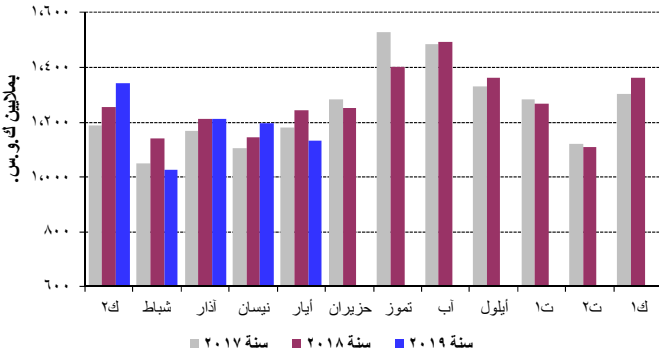
| أيار-١٩  | نيسان-١٩  | متوسط-٢٠١٨ | كانون الأول-١٨ | أيار-١٨   | متوسط-٢٠١٧ | كانون الأول-١٧ |
|--|-----------|------------|----------------|-----------|------------|----------------|
| <b>مقاصة الشيكات باليرة اللبنانية<sup>١</sup></b>                    |           |            |                |           |            |                |
| ٢٤٤٤٧٠٠٥٣  | ٢٤٤٦١٠٧٥٨ | ٢٤٧٨٠٠٤٨٣  | ٣٠٠٤٩٠٧٩٦      | ٢٤٦٠٠٠٦٠٤ | ٢٤٧٢٢٠٩٤٣  | ٣٠٢١٣٠٠٥٢      |
| ٥,٩٠-  | ٣,٧٩-     | ٢,١١       | ٥,٠٨-          | ٢,٤٤-     | ٨,٩٧       | ١٣,٤٢          |
| <b>مقاصة الشيكات بالعملة الأجنبية<sup>**١</sup></b>                  |           |            |                |           |            |                |
| ٢٠٥٢٩  | ٢٤٨٠٠     | ٣٧٠٢       | ٣٤٥٥٤          | ٣٨٤١      | ٣٨٨١       | ٤١٢٧           |
| ٣٤,١٦-   | ٢٢,٣١-    | ٤,٦٢-      | ١٦,٣٠-         | ١,٦٨-     | ٣,٢٥-      | ٦,٥٠           |
| <b>مجموع مقاصة الشيكات<sup>**</sup></b>                              |           |            |                |           |            |                |
| ٦٤٢٥٩٠٣٥٣  | ٦٤٦٨٣٠٢٥٠ | ٨٠٣٦١٠٦٥٧  | ٨٠٢٥٧٠١٩٠      | ٨٠٣٩٠٠٨٢١ | ٨٠٥٧٤٠٢٥٢  | ٩٠٤٣٤٠٤٣٧      |
| <b>طلبات الاستعلام لدى مركزية المخاطر<sup>١</sup></b>                |           |            |                |           |            |                |
| ٢٤٤٠١٢   | ٢٢٠٦٧٦    | ٢٩٠٨٥٨     | ١٩٠٥٢٠         | ٣٠٠٦٣٩    | ٣٥٠٥١١     | ٢٩٠٢٩٣         |
| ٢١,٦٣-   | ٢٤,٩٩-    | ١٥,٩٢-     | ٣٣,٣٦-         | ٢٢,٥٩-    | ١٥,٤٦      | ٩,٤٩           |
| <b>رخص البناء<sup>**٢</sup></b>                                      |           |            |                |           |            |                |
| ٦٥١٠٦١١  | ٤٥٨٠٧٢١   | ٧٥١٠٦٣٠    | ٥٩٥٠٦٨٢        | ٨٣٤٠٤٩٤   | ٩٧٧٠٥٣٢    | ٩٠١٠٢٥٩        |
| ٢١,٩٢-   | ٤٨,٢٨-    | ٢٣,١١-     | ٣٣,٩١-         | ٣١,٥٨-    | ٤,١٢-      | ٠,٢٩-          |
| <b>الاسمنت المسلم<sup>**٣</sup></b>                                  |           |            |                |           |            |                |
| ٣١٥٠٢٥٨  | ٢٨٧٠٢٨٠   | ٣٩١٠٨٦٠    | ٢٣٠٠٧٤٢        | ٤٠٩٠٨٤٢   | ٤٢٩٠٠٥١    | ٤٢٦٠٥٤٣        |
| ٢٣,٠٨-   | ٣٧,٣٠-    | ٨,٦٧-      | ٤٥,٩٠-         | ١٧,١٨-    | ٢,١٨-      | ٤٣,٨٥          |
| <b>الرسوم العقارية المستوفاة<sup>٤</sup></b>                         |           |            |                |           |            |                |
| ٤٢٠٧١٨   | ٤٦٠٧٨٠    | ٦٥٠٠٣١     | ٨٣٠٤٢١         | ٧١٠٤٣٢    | ٨٤٠٨٦٦     | ١٠١٠١٦٣        |
| ٤٠,٢٠-   | ٣,٧٧-     | ٢٣,٣٧-     | ١٧,٥٤-         | ٧,٤٥-     | ١٨,٠٢      | ٥,٨٠-          |
| <b>مجموع الواردات<sup>**٥</sup></b>                                  |           |            |                |           |            |                |
| ٣٠٧٠٣٠٦١٨  | ٢٤٠٤٦٠٣٥٥ | ٢٥١٠٠٧٥٨   | ٢٠٣٦٥٠٨٦٤      | ٢٠٣٩٨٠٩٥٢ | ٢٠٤٦٠٠٨٣١  | ٢٠٤٦٣٠٥٥٣      |
| ٥٤,٣٨  | ١٣,٢٢-    | ٢,٠٣       | ٣,٩٧-          | ٠,١٥-     | ٢,٤٢       | ٣,٢٣           |
| <b>مجموع الصادرات<sup>**٥</sup></b>                                  |           |            |                |           |            |                |
| ٤٨٨٠٩٤٠  | ٤٠٠٠٣٩٥   | ٣٧٠٠٩٤٦    | ٣٧١٠٠٠٨        | ٣٨٢٠٢٨٣   | ٣٥٧٠٣٣٨    | ٣٧٨٠١٧٧        |
| ٢٧,٩٠  | ٣,٥٩      | ٣,٨١       | ١,٩٠-          | ٥,٧٧      | ٤,٤٧-      | ٢,٧٠           |
| <b>عجز الميزان التجاري<sup>**</sup></b>                              |           |            |                |           |            |                |
| ٣٠٢١٤٠٦٧٧  | ١٠٦٤٥٠٩٥٩ | ٢٠١٣٩٠٨١٢  | ١٠٩٩٤٠٨٥٥      | ٢٠١٦٠٦٧٠  | ٢٠١٠٣٠٤٩٣  | ٢٠٠٨٥٠٣٧٦      |
| ٥٩,٤١  | ١٦,٥٢-    | ١,٧٣       | ٤,٣٤-          | ١,٢٠-     | ٣,٦٩       | ٣,٣٣           |
| <b>الواردات الجمركية<sup>**٥</sup></b>                               |           |            |                |           |            |                |
| ١٨٩٠٧٩٦  | ١٦٥٠٤١٣   | ١٧٥٠٩٤١    | ١٥٧٠٤١١        | ١٧٧٠١١٧   | ١٨٧٠٤٠٥    | ١٩٠٠٤٢٩        |
| ٧,١٦   | ٣,٣٢-     | ٦,١٢-      | ١٧,٣٤-         | ١٤,٢٨-    | ١,٨٨       | ١,٧٣           |
| <b>إنتاج الطاقة الكهربائية (شبكة مؤسسة كهرباء لبنان)<sup>٦</sup></b> |           |            |                |           |            |                |
| ١٠١٣٣  | ١٠١٩٧     | ١٠٢٧٠      | ١٠٣٦١          | ١٠٢٤١     | ١٠٢٥٣      | ١٠٣٠٣          |
| ٨,٧٥-  | ٤,٥١      | ١,٤١       | ٤,٤٩           | ٥,١٦      | ١٤,٤٩      | ١٢,٧١          |
| <b>استيراد المشتقات النفطية<sup>**٧</sup></b>                        |           |            |                |           |            |                |
| ٦١٠٠١٢٣  | ٥٦٢٠٨٤٨   | ٦٧٣٠٩٦٥    | ٦٤٧٠١٥٤        | ٦٩٣٠١٥٤   | ٧٠١٠٥٣٠    | ٥٨٦٠٥٨٦        |
| ١١,٩٨-   | ١٢,٧٨-    | ٣,٩٣-      | ١٠,٣٣          | ١٣,٤٧     | ٥,١٣       | ٦,٩٥-          |
| <b>حركة الشحن البحري في مرفأ بيروت<sup>**٨</sup></b>                 |           |            |                |           |            |                |
| ٥٣١٠٥٨٤  | ٥٨٤٠٢٣٣   | ٦٦٥٠٦٨٦    | ٦٨١٠٥٠٤        | ٦٥٠٠٥٤١   | ٦٨٨٠٦١٧    | ٧٠٦٠٨٧١        |
| ١٨,٢٩-   | ٦,٧٢-     | ٣,٣٣-      | ٣,٥٩-          | ١٢,١٧-    | ٥,٧٨-      | ٥,٣٧           |
| <b>١- الحمولة المفرغة</b>  |           |            |                |           |            |                |
| ٤٦٧٠١٠٧  | ٥١٣٠٥٧٠   | ٥٨٧٠٨٩١    | ٦١٠٠٠٠١        | ٥٨١٠٢٥١   | ٥٩٤٠٢٤١    | ٦١٥٠٨٩٤        |
| ٦٢٠٨٩٣   | ٧٠٠٤٦٢    | ٧٧٠٤٨٨     | ٧١٠١١٣         | ٦٨٠٩٩٨    | ٩٤٠١٣٢     | ٩٠٠٢٢٢         |
| ١٠٥٨٤  | ٢٠١       | ٣٠٧        | ٣٩٠            | ٢٩٢       | ٢٤٣        | ٧٥٥            |
| <b>٢- الحمولة المشحونة</b>   |           |            |                |           |            |                |
| <b>٣- ترازنيت ومنطقة حرّة</b>  |           |            |                |           |            |                |
| <b>حركة المسافرين في مطار بيروت الدولي<sup>٩</sup></b>               |           |            |                |           |            |                |
| ٥٧١٠٧٢٩  | ٨١٧٠١٢١   | ٧٣٦٠٨٣١    | ٦٧٧٠٨١١        | ٥٩٨٠٠٠١   | ٦٨٦٠٣٠٧    | ٦٢٦٠٨٦٦        |
| ٤,٣٩-  | ١١,٨٢     | ٧,٣٦       | ٨,١٣           | ٠,٥٤-     | ٨,٢٢       | ٤,٨٣           |
| <b>١- القادمون</b>   |           |            |                |           |            |                |
| ٣١٠٠٩٦٧  | ٣٩٩٠٦٦٧   | ٣٦٩٠٦٦٦    | ٣٦٢٠٢٤٥        | ٣٠٨٠٦١٠   | ٣٤١٠٩٣٦    | ٣٣٣٠٢٧٣        |
| ٠,٧٦   | ٦,٥٩      | ٨,١١       | ٨,٦٩           | ٠,٠٣-     | ٨,٥٦       | ٥,٤٠           |
| <b>٢- المغادرون</b>  |           |            |                |           |            |                |
| ٢٥٦٠٢٣٢  | ٤١٠٠٤٥٣   | ٣٦٦٠٥٦٩    | ٣١٢٠٤٤١        | ٢٨٩٠٠٠٥   | ٣٤٣٠٩٥٩    | ٢٩٣٠٢٧٠        |
| ١١,٣٤-   | ١٥,٥٢     | ٦,٥٧       | ٦,٥٤           | ٠,٩٨-     | ٨,٠٠       | ٤,٢٦           |
| <b>٣- العابرون (ترانزيت)</b>   |           |            |                |           |            |                |
| ٤٥٣٠   | ٧٠٠٠١     | ٥٩٦        | ٣٠١٢٥          | ٣٨٦       | ٤١٢        | ٣٢٣            |
| ١٠٠٧٣,٥٨   | ١٠٣٣٧,٥٨  | ٤٤,٧١      | ٨٦٧,٤٩         | ٤٣,٩٨-    | ٤٣,١٩-     | ٣٥,٤٠-         |

\* بدأ في تموز ١٩٩٥ احتساب الدولار الجمركي على أساس السعر الرسمي للدولار عوضاً عن ٨٠٠ ل.ل. \*\* أرقام مستكملة من قبل القطاع الخاص. \*\*\* بدأ في ١/١/١٩٩٧، تعديل المعلومات لتتضمن القطاعين العام والخاص.  
المصدر: مصرف لبنان. نقابة المهندسين في بيروت وطرابلس. شركات الترابية. وزارة المالية. إدارة الجمارك العامة. مؤسسة كهرباء لبنان. المديرية العامة للنفط. مرفأ بيروت. مطار بيروت الدولي.

## قطاع الطاقة

شهد إنتاج الكهرباء تراجعاً إلى ١١٣٢,٦ مليون كيلووات ساعة في أيار ٢٠١٩، أي بنسبة ٨,٨% على أساس سنوي.

الإنتاج الشهري للكهرباء (شبكة كهرباء لبنان)

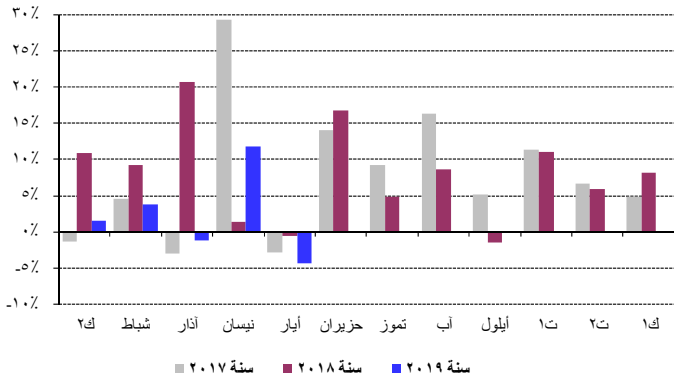


المصدر: مؤسسة كهرباء لبنان

## قطاع النقل

انخفض كل من عدد الطائرات وعدد المسافرين في مطار بيروت بنسبة ٢,٨% و ٤,٤% على التوالي نتيجة تدي عدد المسافرين المغادرين بنسبة ١١,٣% وازدياد عدد المسافرين القادمين بنسبة ٠,٨%. أما حجم الشحن الجوي، فقد تقلص بنسبة ٢,٦%. تقلص حجم البضائع المفرغة بنسبة ٨,٨% وتوسع حجم البضائع المشحونة بنسبة ٤,٠%.

حركة المسافرين عبر المطار



المصدر: مطار بيروت الدولي

توسعت حركة السفن في مرفأ بيروت بنسبة ٧,٨% فيما تقلصت حركة البضائع بنسبة ١٨,٣% في أيار ٢٠١٩. انخفض حجم البضائع المفرغة والمشحونة بنسبة ١٩,٦% و ٨,٩% على التوالي.

## القطاع النقدي

### الموجودات الخارجية الصافية للجهاز المصرفي

سجل ميزان المدفوعات عجزاً بما يوازي ١٨٨١,٦ مليون دولار في أيار ٢٠١٩. وقد تمثل هذا العجز بانخفاض الموجودات الخارجية الصافية لدى مصرف لبنان بقيمة ١٣٧٣,٥ مليون دولار والموجودات الخارجية الصافية لدى المصارف والمؤسسات

### الواردات حسب بلدان المصدر (بملايين الدولارات)

| بلد              | أيار - ٢٠١٨    | % من المجموع | أيار - ٢٠١٩    | % من المجموع |
|------------------|----------------|--------------|----------------|--------------|
| الولايات المتحدة | ٩٧,٦           | ٦,١          | ٤٧٩,٢          | ١٩,٥         |
| فرنسا            | ٧٣,٨           | ٤,٦          | ١٨٣,٠          | ٧,٥          |
| الصين            | ١٦٩,٢          | ١٠,٦         | ١٧٤,٦          | ٧,١          |
| اليونان          | ١٣٧,٦          | ٨,٦          | ١٣٥,٤          | ٥,٥          |
| إسبانيا          | ٣٧,١           | ٢,٣          | ١٢٠,٣          | ٤,٩          |
| البلدان الأخرى   | ١٠٠٧٥,٥        | ٦٧,٦         | ١٠٣٦٣,٥        | ٥٥,٥         |
| <b>المجموع</b>   | <b>١٠٥٩٠,٨</b> | <b>١٠٠</b>   | <b>٢٠٤٥٦,٠</b> | <b>١٠٠</b>   |

توزعت حصص أهم بلدان المصدر منذ مطلع العام ولغاية أيار ٢٠١٩ على الشكل التالي: سويسرا ١٤,٦%، الإمارات العربية المتحدة ١٤,٠%، سوريا ٧,١%، السعودية ٦,٨% وجنوب أفريقيا ٤,٧%. توزعت هذه الحصص في أيار ٢٠١٩ على الشكل التالي:

### الصادرات حسب بلدان المقصد (بملايين الدولارات)

| بلد                      | أيار - ٢٠١٨  | % من المجموع | أيار - ٢٠١٩  | % من المجموع |
|--------------------------|--------------|--------------|--------------|--------------|
| سويسرا                   | ٥,٠          | ٢,٠          | ٥٢,٦         | ١٦,٢         |
| الإمارات العربية المتحدة | ٣٧,٧         | ١٤,٩         | ٤٨,٨         | ١٥,١         |
| المملكة العربية السعودية | ٢١,٥         | ٨,٥          | ٢٢,٧         | ٧,٠          |
| سوريا                    | ١٦,٠         | ٦,٣          | ١٩,٨         | ٦,١          |
| العراق                   | ٨,٥          | ٣,٤          | ١٧,١         | ٥,٣          |
| البلدان الأخرى           | ١٦٤,٧        | ٦٥,٠         | ١٦٣,١        | ٥٠,٣         |
| <b>المجموع</b>           | <b>٢٥٣,٥</b> | <b>١٠٠</b>   | <b>٣٢٤,٢</b> | <b>١٠٠</b>   |

### الواردات (بملايين الدولارات)

| القسم التعريفي                     | ك - ٢٠١٨       | % من المجموع | ك - ٢٠١٩       | % من المجموع |
|------------------------------------|----------------|--------------|----------------|--------------|
| منتجات المملكة الحيوانية والنباتية | ١٤٤٧٦,٨        | ١٨,٥         | ١٤٤٥٣,٧        | ١٦,٦         |
| مواد نسيجية ومصنوعاتها             | ٣٣٤,١          | ٤,٢          | ٢٧٩,٧          | ٣,٢          |
| جلود، جلود فراء ومصنوعاتها         | ٢٧,٣           | ٠,٣          | ٢٤,٣           | ٠,٣          |
| خشب ومصنوعاته                      | ٩٤,٠           | ١,٢          | ٨٢,٧           | ٠,٩          |
| منتجات الصناعات الكيماوية          | ٩٤٢,٨          | ١١,٨         | ٨٥٤,٩          | ٩,٨          |
| عجائن، خشب، ورق كرتون              | ١٤٠,١          | ١,٨          | ١٢٥,٥          | ١,٤          |
| حجر، جبس، إسمنت                    | ١٩٠,٥          | ٢,٤          | ١٣٧,٣          | ١,٦          |
| منتجات معدنية ومصنوعاتها           | ١٨٩٣,١         | ٢٣,٨         | ٣٤٦٣,١         | ٣٩,٥         |
| معدات كهربائية، نقل وتصوير         | ١٠٧٣٨,٣        | ٢١,٨         | ١٤٤٤٦,٩        | ١٦,٥         |
| لؤلؤ، أحجار كريمة ومعادن ثمينة     | ٥٥٨,٢          | ٧,٠          | ٣٧٥,٦          | ٤,٣          |
| مصنوعات متنوعة                     | ٥٦٨,٨          | ٧,١          | ٥١٨,٢          | ٥,٩          |
| <b>المجموع</b>                     | <b>٧٠٩٦٤,٠</b> | <b>١٠٠</b>   | <b>٨٠٧٦٢,٠</b> | <b>١٠٠</b>   |

### الصادرات (بملايين الدولارات)

| القسم التعريفي                     | ك - ٢٠١٨       | % من المجموع | ك - ٢٠١٩       | % من المجموع |
|------------------------------------|----------------|--------------|----------------|--------------|
| منتجات المملكة الحيوانية والنباتية | ٢٧٨,٥          | ٢١,٠         | ٢٨٤,١          | ١٩,٧         |
| مواد نسيجية ومصنوعاتها             | ٢٣,٣           | ١,٨          | ٢٠,٨           | ١,٤          |
| جلود، جلود فراء ومصنوعاتها         | ٤,٦            | ٠,٤          | ٥,٨            | ٠,٤          |
| خشب ومصنوعاته                      | ٣,٥            | ٠,٣          | ٤,٤            | ٠,٣          |
| منتجات الصناعات الكيماوية          | ١٥٣,٠          | ١١,٦         | ١٥٧,٣          | ١٠,٩         |
| عجائن، خشب، ورق كرتون              | ٥٤,٩           | ٤,١          | ٥٥,٨           | ٣,٩          |
| حجر، جبس، إسمنت                    | ٩,٧            | ٠,٧          | ٧,٣            | ٠,٥          |
| منتجات معدنية ومصنوعاتها           | ١٩٥,٠          | ١٤,٧         | ١٨٧,١          | ١٢,٩         |
| معدات كهربائية، نقل وتصوير         | ١٤٤,٠          | ١٠,٩         | ١٧٥,٤          | ١٢,١         |
| لؤلؤ، أحجار كريمة ومعادن ثمينة     | ٣٤٤,٠          | ٢٦,٠         | ٤٢٣,٩          | ٣٠,٠         |
| مصنوعات متنوعة                     | ١١٣,٢          | ٨,٦          | ١١٣,٦          | ٧,٩          |
| <b>المجموع</b>                     | <b>١٠٣٢٣,٨</b> | <b>١٠٠</b>   | <b>١٠٤٤٥,٥</b> | <b>١٠٠</b>   |

المصدر: المجلس الأعلى للبحر

وأبقى مصرف لبنان معدل الحسم ومعدل الفائدة على إعادة شراء الأوراق المالية (Repo Rate) على مستوى ١٠,٠٠% وهو المعدل المطبق منذ كانون الأول ٢٠٠٩.

## الكتلة النقدية والعوامل المؤثرة فيها

بلغت الكتلة النقدية M٣ ٢١٠٠٤١,٨ مليار ليرة في نهاية أيار مسجلة تراجعاً سنوياً نسبته ٠,٨% مقابل ارتفاع بنسبة ٠,٢% في نيسان ٢٠١٩. وبقي التسليف المصرفي للقطاع الخاص العامل الأبرز في خلق النقد إلى جانب التسليفات للقطاع العام. وفي ما خص مكونات الكتلة النقدية، تجدر الإشارة إلى أن الودائع بالليرة سجلت تراجعاً بنسبة ٩,٢% والودائع بالعملة الأجنبية نمواً بنسبة ٣,٩%.

### التغيرات السنوية في الكتلة النقدية (بالنسب المئوية)

| ٤م    | ٣م    | ٢م    | ١م    |                   |
|-------|-------|-------|-------|-------------------|
| ٣,٠٠  | ٢,٨٧  | -١,٨٧ | ٩,٨٧  | أيار ٢٠١٨         |
| ٢,٤٤  | ٢,٤٧  | -٢,٠٩ | ١٢,٥١ | حزيران ٢٠١٨       |
| ١,٧٢  | ١,٧٢  | -٢,٨٢ | ١٣,٢٨ | تموز ٢٠١٨         |
| ١,٣٢  | ١,٣٢  | -٤,١٦ | ٧,٨٢  | آب ٢٠١٨           |
| ١,٣٨  | ١,٦٩  | -٤,٧٨ | ٨,٢١  | أيلول ٢٠١٨        |
| ١,٠٥  | ١,٠٢  | -٥,٣٢ | ٧,٧٣  | تشرين الأول ٢٠١٨  |
| ٢,٢٧  | ٢,٢١  | -٠,٩٥ | ١٠,٢١ | تشرين الثاني ٢٠١٨ |
| ٢,١٥  | ١,٩٣  | -٢,٩٥ | ٩,٧٦  | كانون الأول ٢٠١٨  |
| ٠,٩٥  | ٠,٧٠  | -٥,٨٤ | ٢,٠٤  | كانون الثاني ٢٠١٩ |
| ٠,٥٣  | ٠,٣٧  | -٦,٠١ | -٠,٧٨ | شباط ٢٠١٩         |
| ٠,٦٤  | ٠,٤٠  | -٦,٠٦ | -٣,٦٠ | آذار ٢٠١٩         |
| ٠,٣٤  | ٠,١٩  | -٦,٧٠ | -٢,٣٨ | نيسان ٢٠١٩        |
| -٠,٨٣ | -٠,٨٢ | -٨,٤٥ | -٢,٠٢ | أيار ٢٠١٩         |

## الدين العام

### توزع سندات الخزينة بحسب الفئة (كنسبة مئوية من المجموع)

| شهر               | ٣ أشهر | ٦ أشهر | ١٢ شهراً | ٢٤ شهراً وما فوق |
|-------------------|--------|--------|----------|------------------|
| أيار ٢٠١٨         | ٠,٧٦   | ١,٤٧   | ٣,٦٦     | ٩٤,١١            |
| حزيران ٢٠١٨       | ٠,٥٢   | ١,٤٢   | ٣,٥٠     | ٩٤,٥٥            |
| تموز ٢٠١٨         | ٠,٤٥   | ١,٤٠   | ٣,٤٢     | ٩٤,٧٢            |
| آب ٢٠١٨           | ٠,٢٦   | ١,١٦   | ٣,٢١     | ٩٥,٣٧            |
| أيلول ٢٠١٨        | ٠,٢٨   | ٠,٩٥   | ٣,١١     | ٩٥,٦٧            |
| تشرين الأول ٢٠١٨  | ٠,١٥   | ٠,٧١   | ٣,٣٧     | ٩٥,٧٧            |
| تشرين الثاني ٢٠١٨ | ٠,٣٦   | ٠,٤٤   | ٢,٩٩     | ٩٦,٢٢            |
| كانون الأول ٢٠١٨  | ٠,٣٠   | ٠,٤١   | ٢,٧٧     | ٩٦,٥٢            |
| كانون الثاني ٢٠١٩ | ٠,٣١   | ٠,٢٥   | ٢,٥٤     | ٩٦,٩٠            |
| شباط ٢٠١٩         | ٠,٠٦   | ٠,٢٠   | ٢,٤٣     | ٩٧,٣١            |
| آذار ٢٠١٩         | ٠,٣٠   | ٠,١٥   | ٢,٢٧     | ٩٧,٢٨            |
| نيسان ٢٠١٩        | ٠,٢٨   | ٠,١١   | ٢,٠٢     | ٩٧,٥٩            |
| أيار ٢٠١٩         | ٠,٢٩   | ٠,١١   | ١,٦٧     | ٩٧,٩٣            |

وفقاً لأرقام وزارة المالية بلغ مجموع الدين العام الصافي ١١٥٥٨٢ مليار ليرة في أيار ٢٠١٩ مسجلاً انخفاضاً شهرياً قدره ١١٣٨ مليار ليرة.

المالية بقيمة ٥٠٨,٢ مليون دولار. وبلغ بذلك الرصيد التراكمي لميزان المدفوعات في الأشهر الخمسة الأولى من السنة عجزاً بمقدار ٥١٨٦,٥ مليون دولار مقابل فائضاً بمقدار ٤٣٠,٢ مليون دولار في الفترة المماثلة من العام ٢٠١٨.

## موجودات مصرف لبنان الخارجية

بلغ احتياطي مصرف لبنان من العملات الأجنبية ٣٧٠٤٧,٣ مليون دولار مسجلاً تراجعاً سنوياً نسبته ١٩,٠% ومقداره ٨٦٧٦,٥ مليون دولار. أما مجموع الاحتياطي الخارجي بما فيه الذهب، فقد بلغ ٤٨٩٩٠,٦ مليون دولار. هذا وقد بقي سعر صرف الدولار الأميركي الوسطي في سوق بيروت مستقراً على ١٥٠٧,٥٠ ليرة.

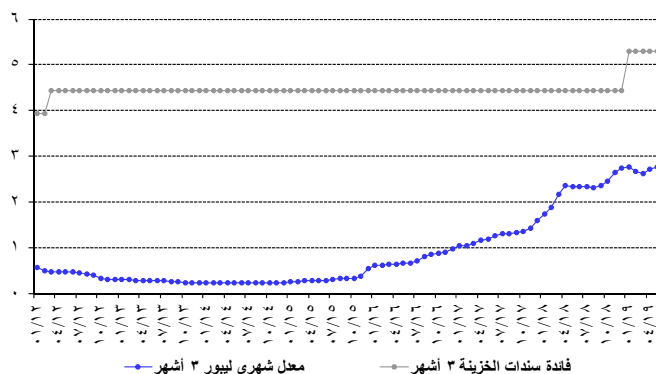
## معدلات الفائدة

لم يطرأ أي تغير في أيار ٢٠١٩ على معدلات فائدة سندات الخزينة. فسجل معدل الفائدة الفعلية في نهاية الشهر: ٥,٣٠% لفئة ٣ أشهر، ٥,٨٥% لفئة ٦ أشهر و ٦,٥٠% لفئة ١٢ شهراً. واستقرت فائدة القسيمة على سندات السنتين والثلاث سنوات على ٧,٠٠% و ٧,٥٠% على التوالي.

أما معدلات الفائدة المصرفية فقد ازدادت في أيار إلى ٨,٧٢% على الحسابات الدائنة بالليرة (+١٢ نقطة أساس) وإلى ١٠,٧٥% على الحسابات المدينة بالليرة (+١ نقطة أساس).

وشهدت الفائدة المصرفية المحلية بالدولار الأميركي ازدياداً على الحسابات المدينة والدائنة. فسجل معدل الفائدة الوسطي المثقل على حسابات التسليف بالدولار ٩,٥٤% في أيار (+٢٠ نقطة أساس). أما متوسط الفائدة على حسابات الادخار بالدولار فسجل ٥,٧٩% (+١١ نقطة أساس).

### الهامش بين سندات الخزينة لثلاثة أشهر والليبور



وبنتيجة هذه التطورات تقلص الهامش بين فائدي التسليف بالليرة والدولار من ١,٤٠ نقطة في نيسان ٢٠١٩ إلى ١,٢١ نقطة في أيار ٢٠١٩. توسع الهامش بين فائدي الادخار بالليرة والدولار من ٢,٩٢ نقطة في نيسان ٢٠١٩ إلى ٢,٩٣ نقطة في أيار ٢٠١٩.

وتجدر الإشارة إلى أن معدل ليبور (Libor Rate) لثلاثة أشهر سجل ٢,٥٣% في أيار ٢٠١٩ مقابل ٢,٥٩% في نيسان ٢٠١٩.

استقرت معدلات الفائدة على شهادات الإيداع التي يصدرها مصرف لبنان من فتي ٤٥ يوماً و ٦٠ يوماً على ٣,٥٧% و ٣,٨٥% على التوالي.

وقد نتج هذا الانخفاض عن ارتفاع الدين العام الصافي بالليرة بمقدار ٥٥٩ مليار ليرة ليبلغ ٦٧١٢٣ مليار ليرة وانخفاض الدين العام المحرر بعملات أجنبية بمقدار ١١٢٦ مليون دولار ليسجل ٣٢١٤٥ مليون دولار في نهاية الشهر.

وعلى أساس سنوي، بلغ نمو الدين العام الصافي ٦,٢% والدين بالليرة ٢١,٩% وتدنّى بالعملات الأجنبية بنسبة ٩,٩%.

## النشاط المصرفي

### الميزانية المجمّعة للمصارف

بلغت الميزانية المجمّعة للمصارف التجارية ٣٨٢٣٤٧ مليار ليرة في نهاية أيار ٢٠١٩ مسجلة تراجعاً شهرياً بنسبة ٠,٠١% مقابل ارتفاع بنسبة ٠,٣٥% خلال الشهر السابق. وعلى مدار سنة، بلغت نسبة النمو ٩,١٩%.

### تطور حجم التسليفات

#### أ- لدى المصارف التجارية

تراجعت تسليفات المصارف التجارية للقطاع الخاص المقيم وغير المقيم بنسبة ١,١٤% خلال أيار ٢٠١٩، مقابل تراجع بنسبة ٠,٦٢% خلال الشهر السابق. وبلغ حجم التسليفات ٨٤٩٠٥ مليار ليرة في نهاية أيار ٢٠١٩ مسجلاً تراجعاً سنوياً بنسبة ٥,٢٧%، وهي مفصلة كالآتي:

- تراجعت التسليفات بالليرة اللبنانية إلى ٢٥٧١٠ مليار ليرة في نهاية أيار ٢٠١٩ أي بنسبة شهرية بلغت ٠,٧٥% مقابل تراجع بنسبة ١,٢٠% خلال نيسان ٢٠١٩. وعلى مدار سنة، تراجعت هذه التسليفات بنسبة ١١,١٠% وباتت تشكل ٣٠,٢٨% من إجمالي التسليفات، فيما كانت تشكل نسبة ٣٢,٢٧% في أيار ٢٠١٨.
- تراجعت التسليفات بالعملات الأجنبية بنسبة ١,٣١% خلال أيار ٢٠١٩ مقابل تراجع بنسبة ٠,٣٧% خلال الشهر السابق، وبلغت ٣٩٢٦٦ مليون دولار في نهاية أيار ٢٠١٩ بتراجع سنوي نسبته ٢,٤٩%.

#### ب- لدى مصارف الأعمال

بلغت تسليفات مصارف الأعمال للقطاع الخاص المقيم وغير المقيم ٣٣٧٣ مليار ليرة في نهاية أيار ٢٠١٩، مسجلة تراجعاً بنسبة ٣,٠٣%، مقابل ارتفاع بنسبة ٠,١٣% خلال نيسان ٢٠١٩. مقارنة بأيار ٢٠١٨، تدنت هذه التسليفات بنسبة ٤,٨٨%.

### تطور حجم الودائع

#### أ- لدى المصارف التجارية

تراجعت ودايع القطاع الخاص في المصارف التجارية المقيم وغير المقيم بنسبة ٠,٩٧% خلال أيار ٢٠١٩ مقابل ارتفاع بنسبة ٠,١٣% خلال الشهر الفائت. وعلى مدار سنة، تراجع حجم الودائع بنسبة ٠,٢٨% ليبلغ ٢٧١٩٠٤ مليار ليرة في نهاية أيار، وهي مفصلة كالآتي:

- تراجعت الودائع بالليرة اللبنانية بنسبة ١,٩٨%، خلال أيار ٢٠١٩، مقابل ٠,٩٥% خلال الشهر الفائت، وبلغت ٧٥٦٣١ مليار ليرة في نهاية أيار. وعلى مدار سنة، انخفضت هذه الودائع بنسبة ٩,٢٨%، حيث باتت تشكل ٢٧,٨٢% من إجمالي الودائع، فيما كانت تشكل ٣٠,٥٧% في نهاية أيار ٢٠١٨.

- تراجعت الودائع بالعملات الأجنبية بنسبة ٠,٥٧% خلال أيار ٢٠١٩، مقابل ارتفاع بنسبة ٠,٥٦% خلال الشهر الفائت. وبلغت ١٣٠١٩٨ مليون دولار في نهاية أيار مسجلة ارتفاعاً سنوياً بنسبة ٣,٦٨%

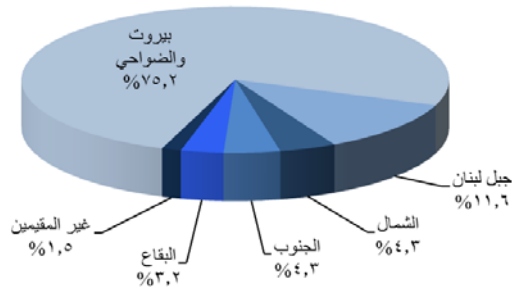
#### ب- لدى القطاع المصرفي

تراجعت ودايع القطاع الخاص لدى القطاع المصرفي المقيم وغير المقيم بنسبة ٠,٩٧% خلال الشهر، مقابل ارتفاع بنسبة ٠,١٣% خلال نيسان ٢٠١٩. وقد تراجع حجم الودائع من ٢٧٥١٤٩ مليار ليرة في أيار ٢٠١٨ إلى ٢٧٤٥١٣ ملياراً في نهاية أيار ٢٠١٩، أي بنسبة ٠,٢٣%. وهي مفصلة كالآتي:

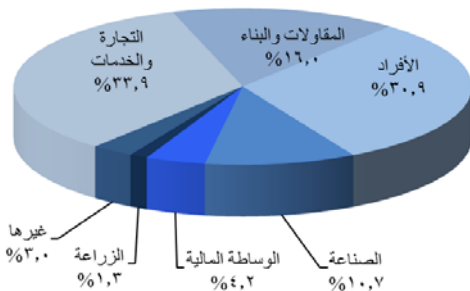
- تراجعت الودائع بالليرة اللبنانية بنسبة ١,٨٨% خلال أيار ٢٠١٩، مقابل تراجع بنسبة ٠,٩٦% خلال الشهر الفائت، وبلغت ٧٧١٠١ مليار ليرة في نهاية أيار. وعلى مدار سنة، انخفضت هذه الودائع بنسبة ٨,٨٠%، حيث باتت تشكل ٢٨,٠٩% من إجمالي الودائع، فيما كانت تشكل ٣٠,٧٢% في نهاية أيار ٢٠١٨.
- تراجعت الودائع بالعملات الأجنبية بنسبة ٠,٦٠% خلال أيار ٢٠١٩، مقابل ارتفاع بنسبة ٠,٥٨% خلال الشهر الفائت. وبلغت ١٣٠٩٥٣ مليون دولار في نهاية أيار مسجلة زيادة سنوية بنسبة ٣,٥٧%.

### توزع التسليفات

#### توزع التسليفات على المناطق



#### توزع التسليفات على القطاعات



### نسبة التسليفات إلى الودائع

شكلت التسليفات نسبة ٣١,٢٣% من إجمالي الودائع في نهاية أيار ٢٠١٩ مقارنة

بـ٣٢,٨٧٪ في نهاية أيار ٢٠١٨ مفصلة كالتالي:

- نسبة التسليفات إلى الودائع بالليرة اللبنانية ٣٣,٩٩٪ مقارنة بـ٣٤,٦٩٪.
- نسبة التسليفات إلى الودائع بالعملة الأجنبية ٣٠,١٦٪ مقارنة بـ٣٢,٠٧٪.

## حساب الرساميل

تراجع حساب الرساميل بنسبة ٠,٦٤٪ خلال أيار ٢٠١٩، مقابل تراجع بنسبة ٣,٧٨٪ خلال نيسان ٢٠١٩. مقارنة بالفترة ذاتها من العام المنصرم، سجلت هذه الرساميل زيادة بنسبة ١,٧٤٪ وبلغت ٣١٧٨٣ مليار ليرة في أيار ٢٠١٩.

تراجعت نسبة حساب الرساميل من إجمالي موجودات المصارف التجارية إلى ٨,٣١٪ في نهاية أيار ٢٠١٩. وكانت قد سجلت ٨,٣٧٪ في نيسان ٢٠١٩ و ٨,٩٢٪ في أيار ٢٠١٨.

في حين ارتفعت نسبة حساب الرساميل إلى إجمالي الودائع إلى ١١,٦٩٪ في نهاية أيار ٢٠١٩. وكانت قد سجلت ١١,٦٥٪ في نيسان ٢٠١٩ و ١١,٤٦٪ في أيار ٢٠١٨.

كما ارتفعت نسبة حساب الرساميل إلى إجمالي التسليفات إلى ٣٧,٤٣٪ في نهاية أيار ٢٠١٩. وكانت قد سجلت ٣٧,٢٤٪ في نيسان ٢٠١٩ و ٣٤,٨٥٪ في أيار ٢٠١٨.

## الدولة

ارتفعت نسبة دولة الودائع (على صعيد القطاع المصرفي) إلى ٧٠,٢٠٪ في نهاية أيار ٢٠١٩ مقابل ٧٠,٠٢٪ في نهاية نيسان ٢٠١٩ و ٦٧,٨٩٪ في نهاية أيار ٢٠١٨.

في حين تراجعت نسبة دولة التسليفات إلى ٦٩,٧٢٪ في نهاية أيار ٢٠١٩ مقابل ٦٩,٨٤٪ في نهاية نيسان ٢٠١٩ و ٦٧,٧٣٪ في نهاية أيار ٢٠١٨.

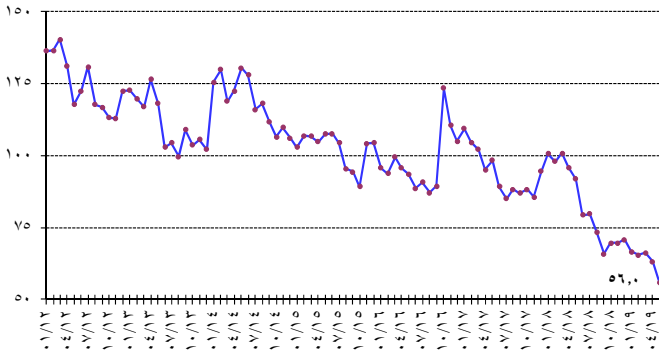
## الأسواق المالية

أظهر معدل مؤشر القيمة السوقية للأسهم المدرجة في بورصة بيروت خلال أيار ٢٠١٩ تراجعاً بنسبة ١٠,٨٦٪، إذ أقفل على معدل ٥٦,٨٦ نقطة مقابل ٦٣,٧٩ نقطة لمعدل الشهر السابق.

### مؤشر القيمة السوقية المشغل Market-Value-Weighted Index

|       |                   |
|-------|-------------------|
| ٩١,٩٦ | أيار ٢٠١٨         |
| ٧٩,٢٧ | حزيران ٢٠١٨       |
| ٧٩,٨٠ | تموز ٢٠١٨         |
| ٧٣,٥١ | آب ٢٠١٨           |
| ٦٥,٩٣ | أيلول ٢٠١٨        |
| ٦٩,٦٠ | تشرين الأول ٢٠١٨  |
| ٦٩,٦٩ | تشرين الثاني ٢٠١٨ |
| ٧٠,٨٣ | كانون الأول ٢٠١٨  |
| ٦٦,٥٩ | كانون الثاني ٢٠١٩ |
| ٦٥,٥٢ | شباط ٢٠١٩         |
| ٦٦,٢٦ | آذار ٢٠١٩         |
| ٦٣,٢٠ | نيسان ٢٠١٩        |
| ٥٥,٩٧ | أيار ٢٠١٩         |

### Market-Value-Weighted Index مؤشر القيمة السوقية المرجح



## بورصة بيروت

### بورصة بيروت

| التاريخ           | الأسهم المتداولة |                      | القيمة السوقية (مليار دولار) |
|-------------------|------------------|----------------------|------------------------------|
|                   | الحجم (ملايين)   | القيمة (مليون دولار) |                              |
| أيار ٢٠١٨         | ٣,٦٣             | ٢٨,٧٨                | ١١,٧٠                        |
| حزيران ٢٠١٨       | ٥,٥٦             | ٣٨,٤١                | ١١,١٦                        |
| تموز ٢٠١٨         | ٢,١٦             | ٢٢,٩٠                | ١١,٠٧                        |
| آب ٢٠١٨           | ١,٥٥             | ١٢,٦٦                | ١٠,٦٩                        |
| أيلول ٢٠١٨        | ٣,١٥             | ٢٥,٠٥                | ١٠,٤٠                        |
| تشرين الأول ٢٠١٨  | ٤,٩٠             | ٣٤,٣٨                | ١٠,٥٦                        |
| تشرين الثاني ٢٠١٨ | ١٤,٣٢            | ٨٥,٠٧                | ١٠,٣٩                        |
| كانون الأول ٢٠١٨  | ٥,٤١             | ٢٧,٨٦                | ١٠,٣٥                        |
| كانون الثاني ٢٠١٩ | ١٠,٥٥            | ٥٤,٥٩                | ١٠,٠٥                        |
| شباط ٢٠١٩         | ٢,٠٣             | ١٢,٢٧                | ١٠,٠٠                        |
| آذار ٢٠١٩         | ٦,٣١             | ٣٥,٤٢                | ١٠,٣٠                        |
| نيسان ٢٠١٩        | ٠,٦٩             | ٤,٩٣                 | ٩,٦٥                         |
| أيار ٢٠١٩         | ٢,٠٨             | ١١,٤٠                | ٩,١٥                         |

ارتفعت كمية الأسهم المتداولة بنسبة ٢٠١,٨٧٪ فبلغت ٢,٠٨٢ مليون سهم مقابل ٠,٦٩٠ مليون سهم في نيسان ٢٠١٩. كما ارتفعت قيمة هذه الأسهم بنسبة ١٣١,٢٦٪ فبلغت ١١,٤٠٣ مليون دولار أمريكي في أيار ٢٠١٩ مقابل ٤,٩٣ مليون دولار أمريكي في نيسان ٢٠١٩.

تصدر سهم Ciments Blancs Nominal من ناحية أداء سعر الأسهم عن باقي الأسهم المدرجة، إذ سجل ارتفاع نسبته ٣,٤٥٪. فيما خص نسب الأسهم المتداولة خلال هذا الشهر، فقد تقدم سهم بنك عوده على سائر الأسهم من ناحية كمية التداول بحيث بلغت نسبته ٤٥,٦٧٪ من مجموع التداول على البورصة.

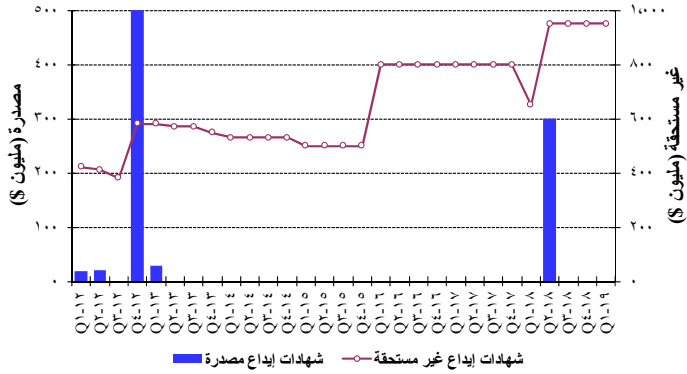
فيما يتعلق بالقيمة السوقية لمجمل أسهم الشركات المدرجة في بورصة بيروت، فقد انخفضت بنسبة ٥,٢١٪ قياساً على الشهر الماضي، إذ بلغت ٩,١٥١ مليار دولار أمريكي مقابل ٩,٦٥٤ مليار دولار أمريكي. وعلى صعيد القيمة السوقية للأسهم المدرجة في البورصة، فقد انخفضت أيضاً بنسبة ٥,٦٣٪ إذ بلغت ٨,٤٢٢ مليار دولار أمريكي في أيار مقابل ٨,٩٢٤ مليار دولار أمريكي للشهر الماضي.

## شهادات الإيداع

شهادات إيداع (بملايين دولارات)

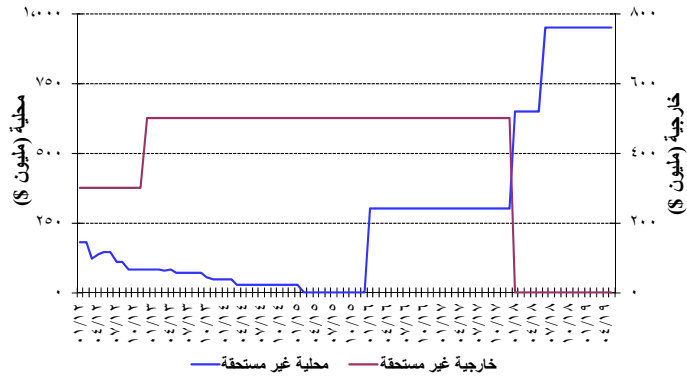
| عدد المصارف | غير مستحقة |        |       | مصدر | نيسان - ٢٠١٩ | أيار - ٢٠١٩ |
|-------------|------------|--------|-------|------|--------------|-------------|
|             | المجموع    | خارجية | محلية |      |              |             |
| ٣           | ٩٥٠        | -      | ٩٥٠   | -    | -            | -           |
| ٣           | ٩٥٠        | -      | ٩٥٠   | -    | -            | -           |

تطور شهادات الإيداع المصدرة وغير المستحقة



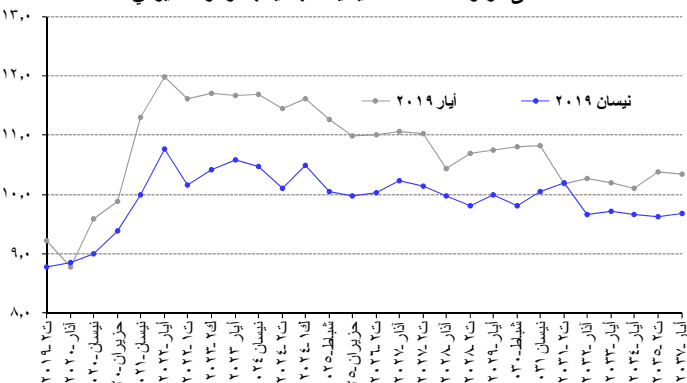
لم يكن هناك أي إصدار لشهادات إيداع مصدرة. حافظت قيمة شهادات الإيداع المصدرة غير المستحقة على مكانتها بقيمة ٩٥٠ مليون دولار أمريكي بين ثلاثة مصارف: بيلوس بنك (٣٠٠ مليون دولار أمريكي)، بنك لبنان والمهجر (٣٠٠ مليون دولار أمريكي)، بنك عودة (٣٥٠ مليون دولار أمريكي).

الإصدارات غير المستحقة لشهادات الإيداع المحلية والخارجية

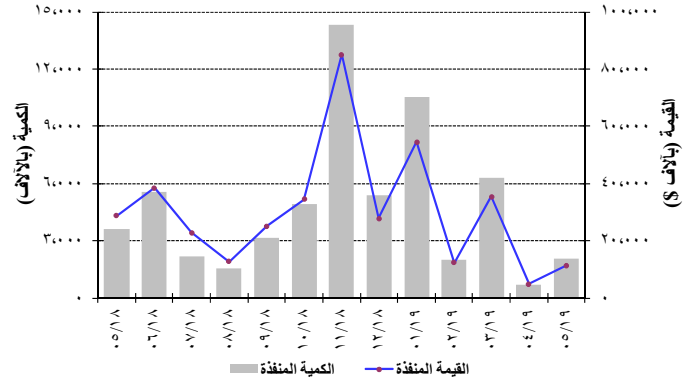


## سندات دين الجمهورية اللبنانية بالعملة الأجنبية

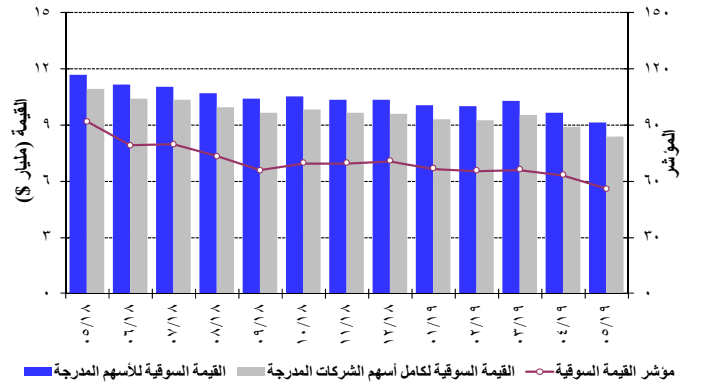
منحنى مردود السندات السيادية اللبنانية بالدولار الأمريكي



نشاط الأسهم المدرجة في بورصة بيروت



تطور المؤشر والقيمة السوقية لبورصة بيروت



## الأسهم التفضيلية المدرجة عند الإصدار

| المصدر                 | نوع الأسهم        | سعر السهم | الكمية (آلاف) | القيمة (مليون \$) |
|------------------------|-------------------|-----------|---------------|-------------------|
| بنك بيروت              | أسهم تفضيلية "H"  | \$ ٢٤,٩٠  | ٥٤٠٠          | ١٣٤               |
|                        | أسهم تفضيلية "I"  | \$ ٢٤,٩٥  | ٥٠٠٠          | ١٢٥               |
|                        | أسهم تفضيلية "J"  | \$ ٢٥,٠٠  | ٣٠٠٠          | ٧٥                |
|                        | أسهم تفضيلية "K"  | \$ ٢٥,٠٠  | ٤٠٠٠          | ١٠٠               |
|                        | أسهم أولوية ٢٠١٤  | \$ ٢١,٠٠  | ٤٧٦٢          | ١٠٠               |
| بنك بيمو               | أسهم تفضيلية ٢٠١٣ | \$ ٩٣,٠٠  | ٣٥٠           | ٣٣                |
| بنك عودة               | أسهم تفضيلية "H"  | \$ ٨٣,٠٠  | ٧٥٠           | ٦٢                |
|                        | أسهم تفضيلية "I"  | \$ ٨٩,٨٠  | ٢٥٠٠          | ٢٢٥               |
|                        | أسهم تفضيلية "J"  | \$ ٨٢,٠٠  | ٢٧٥٠          | ٢٢٦               |
| البنك اللبناني للتجارة | أسهم تفضيلية "D"  | \$ ٩٤,٠٠  | ٧٥٠           | ٧١                |
|                        | أسهم تفضيلية "H"  | \$ ٩٤,٠٠  | ٢٦٤           | ٢٥                |
| بنك بيلوس              | أسهم تفضيلية ٢٠٠٨ | \$ ٦٩,٠٠  | ٢٠٠٠          | ١٣٨               |
|                        | أسهم تفضيلية ٢٠٠٩ | \$ ٧٢,٠٠  | ٢٠٠٠          | ١٤٤               |

## إيصالات إيداع عمومية (GDR)

انخفضت قيمة إيصالات الإيداع العمومية التابعة لبنك لبنان والمهجر بنهاية أيار ٢٠١٩ بنسبة ٤,٣٩% متراوحا بين ٧,٥٥ و ٧,٧٠ دولار أمريكي. انخفضت قيمة إيصالات الإيداع العمومية التابعة لبنك عودة بنسبة ٦,٢٦% متراوحا بين ٣,٩٤ و ٤,١٤ دولار أمريكي. وتراجعت قيمة إيصالات الإيداع العمومية التابعة لبنك بيلوس بنسبة ٩,٠٩% متراوحا بين ٧٠,٠٠٠ و ٠٠٠,٠٠٠ دولار أمريكي.



## سندات دين المصارف والمؤسسات المالية اللبنانية بالعملات المختلفة

بلغت قيمة سندات الدين المحلية المصدرة من قبل المؤسسات المالية ٢٥,٤٩٦ مليون دولار أمريكي بنهاية أيار ٢٠١٩ مقابل ٢٥,٤٩٦ مليون دولار أمريكي بنهاية آذار ٢٠١٩.

أصبحت القيمة الإجمالية لسندات الجمهورية اللبنانية المصدرة بعملات أجنبية ٢٩,٨١٤,١٣ مليار دولار أمريكي بنهاية أيار ٢٠١٩ مقابل ٣٠,٩٦٤,١٣ في الشهر السابق. تم استحقاق سند دين الجمهورية اللبنانية بعملات أجنبية بتاريخ ٢٠ أيار ٢٠١٩ بقيمة ٦٥٠ مليون دولار أمريكي.



## الجدول الإحصائية

|    |   |
|----|---|
| ١٢ | ١ . المحمل النقدي والمقابل له.....                              |
| ١٢ | ٢ . الميزان التجاري وصافي الموجودات الخارجية للقطاع المالي..... |
| ١٣ | ٣ . الموجودات الخارجية لمصرف لبنان.....                         |
| ١٣ | ٤ . ميزانية مصرف لبنان.....                                     |
| ١٤ | ٥ . الميزانية المجمعّة للمصارف التجارية.....                    |
| ١٥ | ٦ . إجمالي الودائع في القطاع المصرفي.....                       |
| ١٦ | ٧ . معدلات الفائدة: المصارف التجارية.....                       |
| ١٦ | ٨ . سندات الخزينة ومعدلات الفائدة.....                          |
| ١٧ | ٩ . عمليات المقاصة.....   |
| ١٨ | ١٠ . الاعتمادات والبولص المستندية للاستيراد والتصدير.....       |
| ١٨ | ١١ . أدوات الدين العام الداخلي.....                             |
| ١٩ | ١٢ . أسعار صرف أهم العملات الأجنبية.....                        |
| ١٩ | ١٣ . الدين العام بحسب مصادر التمويل.....                        |
| ٢٠ | ١٤ . سندات دين الجمهورية اللبنانية بالعملات الأجنبية.....       |
| ٢٠ | ١٥ . سندات دين المصارف بالعملات الأجنبية.....                   |
| ٢١ | ١٦ . التداول بالأسهم في بورصة بيروت.....                        |
| ٢١ | ١٧ . أدوات مالية مختلفة.....                                    |

١. المحمل النقدي والمقابل له (في نهاية الفترة، بمليارات الليرات)

| أيار<br>٢٠١٩      | نيسان<br>٢٠١٩    | آذار<br>٢٠١٩     | كانون الأول<br>٢٠١٨ | أيار<br>٢٠١٨     | نيسان<br>٢٠١٨    |  |
|-------------------|------------------|------------------|---------------------|------------------|------------------|--|
|                   |                  |                  |                     |                  |                  | <b>المحمل النقدي</b>                           |
| ٥٠٠١١,١           | ٤٠٨٦٣,٧          | ٤٠٧١٢,٥          | ٥٠٠٠٨,٤             | ٤٠٨٣٣,٥          | ٤٠٧٩٢,٤          | النقد المتداول                                 |
| ٥٠٨١٤,٢           | ٥٠٨٧١,٠          | ٥٠٨٣٤,٠          | ٦٠٦٥٢,٩             | ٦٠٢١٤,٧          | ٦٠٢٠٣,٦          | ودائع تحت الطلب بالليرة                        |
| <b>١٠٠٨٢٥,٣</b>   | <b>١٠٠٧٣٤,٧</b>  | <b>١٠٠٥٤٦,٦</b>  | <b>١١٠٦٦١,٣</b>     | <b>١١٠٠٤٨,٢</b>  | <b>١٠٠٩٩٦,٠</b>  | <b>M١</b>                                      |
| ٦٣٠٣٨٧,٥          | ٦٤٠٥٦١,١         | ٦٥٠٤٣٦,٢         | ٦٥٠١٦٦,٧            | ٧٠٠١٠٠,٢         | ٦٩٠٧٠٤,٤         | ودائع لأجل بالليرة                             |
| <b>٧٤٠٢١٢,٨</b>   | <b>٧٥٠٢٩٥,٨</b>  | <b>٧٥٠٩٨٢,٧</b>  | <b>٧٦٠٨٢٨,٠</b>     | <b>٨١٠٠٥٨,٣</b>  | <b>٨٠٠٧٠٠,٤</b>  | <b>M٢</b>                                      |
| ١٣٥٠٥١١,٤         | ١٣٥٠٧٢١,٥        | ١٣٥٠٤٨٠,٣        | ١٣٥٠٨٩٢,٢           | ١٣٠٠٢٦٤,٣        | ١٢٩٠٩٦٨,١        | ودائع بالعملات الأجنبية                        |
| ٣١٧,٦             | ٣٠١,٠            | ٣٢٠,٢            | ٢٧٢,٤               | ٤٦٥,٥            | ٢٥٨,٦            | أدوات مالية مصدرة                              |
| <b>٢١٠٠٤٤١,٨</b>  | <b>٢١١٠٣١٨,٣</b> | <b>٢١١٠٣٥١,٣</b> | <b>٢١٢٠٩٩٢,٦</b>    | <b>٢١١٠٧٨٨,١</b> | <b>٢١٠٠٩٢٧,١</b> | <b>M٣</b>                                      |
| ١١٠٢٣٠,٠          | ١١٠٤٥٦,٠         | ١١٠٤٠٧,٠         | ١١٠٤٤٤,٠            | ١١٠٣٣٦,٠         | ١١٠٠٩٩,٠         | سندات الخزينة لدى القطاع غير المصرفي*          |
| <b>٢٢١٠٢٧١,٨</b>  | <b>٢٢٢٠٧٧٤,٣</b> | <b>٢٢٢٠٧٥٨,٣</b> | <b>٢٢٢٠٤٣٦,٦</b>    | <b>٢٢٣٠١٢٤,١</b> | <b>٢٢٢٠٠٢٦,١</b> | <b>M٤</b>                                      |
|                   |                  |                  |                     |                  |                  | <b>مقابل عرض النقد M٣</b>                      |
| ٣٥٠٧٨٧,٣          | ٣٨٠٤٤٢,٣         | ٤٠٠٤٩٥,٩         | ٤٣٠٣٠٧,٩            | ٥١٠٦٢٢,٠         | ٤٩٠٩٦٤,٤         | صافي الموجودات الخارجية                        |
| ١٨٠٠٠٤,٥          | ١٧٠٨٦٤,٩         | ١٧٠٩٤٨,٦         | ١٧٠٧٤٢,٩            | ١٨٠١٣١,٩         | ١٨٠٢٩٨,٠         | - ذهب  |
| ١٧٠٧٨٢,٨          | ٢٠٠٥٧٧,٤         | ٢٢٠٥٤٧,٣         | ٢٥٠٥٦٥,١            | ٣٣٠٤٩٠,٢         | ٣١٠٦٦٦,٤         | - صافي الموجودات الخارجية لدى مؤسسات الإيداع** |
| <b>٧٩٠١٥٠,٢</b>   | <b>٧٩٠٦٨٦,٩</b>  | <b>٨٠٠٣٥٢,٣</b>  | <b>٨٣٠٠٩٨,٩</b>     | <b>٨٤٠١٩٤,٦</b>  | <b>٨٣٠٦٤٩,٨</b>  | <b>مطالبات على القطاع الخاص</b>                |
| ٢٥٠٢٧٣,٤          | ٢٥٠٤٦٩,٦         | ٢٥٠٧٧٨,٢         | ٢٧٠٠٧٩,٣            | ٢٨٠٨٢٢,٨         | ٢٨٠٦٧٢,٧         | - المطالبات بالليرة                            |
| ٥٣٠٨٧٦,٩          | ٥٤٠٢١٧,٣         | ٥٤٠٥٧٤,١         | ٥٦٠٠١٩,٦            | ٥٥٠٣٧١,٨         | ٥٤٠٩٧٧,١         | - المطالبات بالعملات الأجنبية                  |
| <b>٧٥٠٠٥٨,٧</b>   | <b>٧٥٠٢٤٢,٠</b>  | <b>٧٤٠٣٥٩,١</b>  | <b>٧٢٠٩٧٥,٢</b>     | <b>٦٥٠٧١٤,٣</b>  | <b>٦٨٠٢٤٥,٨</b>  | <b>صافي المطالبات على القطاع العام</b>         |
| -٩٠٧٥٨,١          | -٩٠٦٣٣,٠         | -٩٠٦٨٦,٢         | -٩٠٤٦٤,٢            | -٩٠٨٤٥,٦         | -١٠٠٠٦,٥         | منها: فروقات القطع                             |
| <b>٢٠٠٠٤٥,٥</b>   | <b>١٧٠٩٤٧,٠</b>  | <b>١٦٠١٤٤,٠</b>  | <b>١٣٠٦١٠,٥</b>     | <b>١٠٠٢٥٧,٢</b>  | <b>٩٠٠٦٧,١</b>   | <b>صافي البنود الأخرى</b>                      |
| <b>٢١٠٠٠٤٤١,٨</b> | <b>٢١١٠٣١٨,٣</b> | <b>٢١١٠٣٥١,٣</b> | <b>٢١٢٠٩٩٢,٦</b>    | <b>٢١١٠٧٨٨,١</b> | <b>٢١٠٠٩٢٧,١</b> | <b>المجموع</b>                                 |

ابتداء من شهر كانون الثاني ٢٠١٧، احتساب المحمل النقدي والمقابل له يرتكز على الميزانية المجمعة لمؤسسات الإيداع.

\* أرقام خاضعة للتغيير بسبب المراجعات المتواصلة.

\*\* إن تعيّر صافي الموجودات الخارجية لمصرف لبنان في السنة الجارية يشمل صافي فرق سندات دين الجمهورية اللبنانية بالعملات الأجنبية المتداولة عالمياً والمكتسبة من مصرف لبنان خلال السنة ذاتها فقط.

٢. الميزان التجاري وصافي الموجودات الخارجية للقطاع المالي (بملايين الدولارات)

| المجموع         | مصارف<br>ومؤسسات مالية | مصرف لبنان**    | الميزان التجاري* | الصادرات (فوب) | الواردات (سيف) |              |
|-----------------|------------------------|-----------------|------------------|----------------|----------------|--------------|
|                 |                        |                 |                  |                |                | <b>٢٠١٨</b>  |
| -٤٠٨٢٣,٢        | -٢٠٥٣٣,٧               | -٢٠٢٨٩,٥        | -١٧٠٠٢٧,٩        | ٢٠٩٥١,٦        | ١٩٠٩٧٩,٦       | آذار         |
| -٣٦٣,٥          | -٣٩٤,٤                 | ٣٠,٩            | -١٠٣٨٦,٥         | ٢٨٢,٦          | ١٠٦٦٩,١        | نيسان        |
| -٥٧٥,٠          | -٣٠٣,٢                 | -٢٧١,٨          | -١٠٣٠٧,٥         | ٢٥٦,٣          | ١٠٥٦٣,٨        | أيار         |
| ١٠٢٠٣,٥         | -٩٥٤,٤                 | ٢٠١٥٧,٩         | -١٠٣٣٧,٤         | ٢٥٣,٥          | ١٠٥٩٠,٩        | حزيران       |
| -٦٣٨,٥          | ٤٧٤,٩                  | -١٠١١٣,٤        | -١٠٤٠١,٣         | ٢١٤,٩          | ١٠٦١٦,١        | تموز         |
| -٥٤٨,٩          | -٨٠٧,٣                 | ٢٥٨,٥           | -٢٠٠٩٩,٩         | ٢١٨,١          | ٢٠٣١٨,٠        | آب           |
| -٤٠٨,١          | ٤٦١,٢                  | -٨٦٩,٣          | -١٠٥٩١,٢         | ٢٢٨,٩          | ١٠٨٢٠,١        | أيلول        |
| -١٤٦,١          | -١١٩,٥                 | -٢٦,٦           | -١٠٢٢٤,٢         | ٢١٣,٦          | ١٠٤٣٧,٨        | تشرين الأول  |
| -١٠٨١٠,٤        | -١٠٤٣٦,٥               | -٣٧٣,٩          | -١٠٤٥٣,٦         | ٢٦٤,٥          | ١٠٧١٨,١        | تشرين الثاني |
| -٩٥٣,٩          | ١٠٣١٦,٣                | -٢٠٢٧٠,٢        | -١٠٢٩٤,٦         | ٢٤١,٩          | ١٠٥٣٦,٥        | كانون الأول  |
| -٧٤٧,٥          | ٤٦٥,١                  | -١٠٢١٢,٧        | -١٠٣٢٢,٨         | ٢٤٦,٠          | ١٠٥٦٨,٩        |              |
| <b>-٥٠١٨٦,٥</b> | <b>-٢٠١١٧,٩</b>        | <b>-٣٠٠٦٨,٦</b> | <b>-٧٠٣١٦,٤</b>  | <b>١٠٤٤٥,٥</b> | <b>٨٠٧٦٢,٠</b> | <b>٢٠١٩</b>  |
| -١٠٣٧٩,٧        | -٩٨٤,٦                 | -٣٩٥,٠          | -١٠١٦٨,٤         | ٢٣٥,٧          | ١٠٤٠٤,١        | كانون الثاني |
| -٥٥٠,١          | -١٥٩,٠                 | -٣٩١,٢          | -١٠٠٦٤,١         | ٣٠٠,١          | ١٠٣٦٤,٢        | شباط         |
| -٧٥,١           | ٢٤٤,٦                  | -٣١٩,٧          | -١٠٨٦٠,٧         | ٣١٩,٩          | ٢٠١٨٠,٦        | آذار         |
| -١٠٣٠٠,٠        | -٧١٠,٨                 | -٥٨٩,٣          | -١٠٠٩١,٥         | ٢٦٥,٥          | ١٠٣٥٧,٠        | نيسان        |
| -١٠٨٨١,٦        | -٥٠٨,٢                 | -١٠٣٧٣,٥        | -٢٠١٣١,٧         | ٣٢٤,٢          | ٢٠٤٥٦,٠        | أيار         |

\* هذه الأرقام قابلة للتصحیح.

\*\* إن تعيّر صافي الموجودات الخارجية لمصرف لبنان في السنة الجارية يشمل صافي فرق سندات دين الجمهورية اللبنانية بالعملات الأجنبية المتداولة عالمياً والمكتسبة من مصرف لبنان خلال السنة ذاتها فقط.

٣. الموجودات الخارجية لمصرف لبنان\* (في نهاية الفترة)

| أيار<br>٢٠١٩ | نيسان<br>٢٠١٩ | آذار<br>٢٠١٩ | كانون الأول<br>٢٠١٨ | أيار<br>٢٠١٨ | نيسان<br>٢٠١٨ |  |
|--------------|---------------|--------------|---------------------|--------------|---------------|--|
| ١٨٠٠٠٤٠٥٢٧   | ١٧٠٨٦٤٠٩٤٤    | ١٧٠٩٤٨٠٦٣٨   | ١٧٠٧٤٢٠٨٧٨          | ١٨٠١٣١٠٨٧٥   | ١٨٠٢٩٨٠٠١٢    | ذهب  |
| ١١٠٩٤٣,٣     | ١١٠٨٥٠,٧      | ١١٠٩٠٦,٢     | ١١٠٧٦٩,٧            | ١٢٠٠٢٧,٨     | ١٢٠١٣٨,٠      | - بملايين الليرات اللبنانية<br>- بملايين الدولارات |
|              |               |              |                     |              |               | <b>المجموع (باستثناء الذهب)</b>                    |
| ٥٥٠١٧٩٠٣١٥   | ٥٧٠٢٥٢٠٨٤٨    | ٥٨٠١٤١٠٢٤٨   | ٥٩٠٨٠٨٠٧٤٦          | ٦٨٠٢٦٣٠٣٢٥   | ٦٥٠١١٠٣٢٧     | - بملايين الليرات اللبنانية                        |
| ٣٦٠٦٠٣,٢     | ٣٧٠٩٧٨,٧      | ٣٨٠٥٦٨,٠     | ٣٩٠٦٧٤,١            | ٤٥٠٢٨٢,٥     | ٤٣٠١٢٥,٣      | - بملايين الدولارات                                |
|              |               |              |                     |              |               | <b>• عملات أجنبية (سيولة)</b>                      |
| ٤٤٠٧٩٦٠٨٨٣   | ٤٧٠٥٢٦٠١٧٣    | ٤٦٠٨٦٤٠٤٤٠   | ٤٩٠٠١٤٠٩٩٢          | ٥٢٠٢٢٨٠٨٧٠   | ٥٢٠٣٦٥٠٦٢٤    | - بملايين الليرات اللبنانية                        |
| ٢٩٠٧١٦,٠     | ٣١٠٥٢٦,٥      | ٣١٠٠٨٧,٥     | ٣٢٠٥١٤,١            | ٣٤٠٦٤٦,٠     | ٣٤٠٧٣٦,٧      | - بملايين الدولارات                                |
|              |               |              |                     |              |               | <b>• أوراق مالية</b>                               |
| ١٠٠٣٨٢٠٤٣١   | ٩٠٧٢٦,٦٧٥     | ١١٠٢٧٦٠٨٠٨   | ١٠٠٧٩٣٠٧٥٥          | ١٦٠٠٣٤٠٤٥٤   | ١٢٠٦٤٥٠٧٠٣    | - بملايين الليرات اللبنانية                        |
| ٦٠٨٨١٧,٢     | ٦٠٤٥٢,٢       | ٧٠٤٨٠,٥      | ٧٠١٦٠,٠             | ١٠٠٦٣٦,٥     | ٨٠٣٨٨,٥       | - بملايين الدولارات                                |

\* ابتداء من تشرين الثاني ٢٠١٧، الموجودات الخارجية لمصرف لبنان تشمل سندات دين الجمهورية اللبنانية المصدرة بعملة أجنبية.

٤. ميزانية مصرف لبنان (في نهاية الفترة، بمليارات الليرات)

| أيار<br>٢٠١٩     | نيسان<br>٢٠١٩    | آذار<br>٢٠١٩     | كانون الأول<br>٢٠١٨ | أيار<br>٢٠١٨     | نيسان<br>٢٠١٨    |  |
|------------------|------------------|------------------|---------------------|------------------|------------------|--|
| ١٨٠٠٠٤٠,٥        | ١٧٠٨٦٤,٩         | ١٧٠٩٤٨,٦         | ١٧٠٧٤٢,٩            | ١٨٠١٣١,٩         | ١٨٠٢٩٨,٠         | ذهب  |
| ٤٤٠٧٩٦,٩         | ٤٧٠٥٢٦,٢         | ٤٦٠٨٦٤,٤         | ٤٩٠٠١٥,٠            | ٥٢٠٢٢٨,٩         | ٥٢٠٣٦٥,٦         | عملات أجنبية   |
| ٠,٠              | ٠,٠              | ٠,٠              | ٠,٠                 | ٠,٠              | ٠,٠              | موجودات خارجية أخرى  |
| ٤١٧,٠            | ٤١٣,٤            | ٤١٩,١            | ٤٢٠,٣               | ٤١٤,٠            | ٤١٢,١            | مطالبات على الزبائن  |
| ٢١٠٠٨٦,٤         | ٢١٠١٤٠,٥         | ٢١٠١٨٦,٥         | ٤٨٠٦٦٥,٠            | ٣٢٠٠٠٩,٤         | ٢٤٠١٩٤,٨         | قروض للمصارف التجارية  |
| ١٠٧٨٧,٥          | ١٠٧٨٩,٤          | ١٠٧٩١,٣          | ٢٠٠٠٣,٦             | ١٠٥٧٦,٤          | ١٠٥٧٢,٧          | قروض مصارف التسليف المتوسط والطويل الأجل ومؤسسات مالية أخرى  |
| ٠,٠              | ٠,٠              | ٠,٠              | ٠,٠                 | ٠,٠              | ٠,٠              | قروض للقطاع العام  |
| ٥٩٠٦٦١,١         | ٥٧٠٨٩٦,٦         | ٥٩٠٣٤٣,٢         | ٥٧٠٢٦٥,٠            | ٥٦٠٧٣٢,٧         | ٦٠٠٨٤٤,٢         | محفظة الأوراق المالية  |
| ٣٦٠,١            | ٣٥٩,٠            | ٣٥٨,١            | ٣٤٧,٧               | ٣٨٠,٣            | ٣٨٠,٩            | موجودات ثابتة  |
| ١٨٠٠٨٠,٦         | ١٨٠٠٨٠,٦         | ١٨٠٠٨٠,٦         | ١٨٠٠٨٠,٦            | ١٨٠٠٨٠,٦         | ١٨٠٠٨٠,٦         | موجودات ناتجة عن عمليات مقايضة على أدوات مالية               |
| ٢٧٠٠٩٤,٢         | ٢٣٠٨١٧,٤         | ٢٢٠٣٢٩,٦         | ١٨٠٤١١,٤            | ١٢٠٢١٦,٧         | ١٠٠٨١٢,١         | موجودات أخرى   |
| <b>١٩١٠٢٨٨,٤</b> | <b>١٨٨٠٨٨٨,١</b> | <b>١٨٨٠٣٢١,٦</b> | <b>٢١١٠٩٥١,٥</b>    | <b>١٩١٠٧٧٠,٩</b> | <b>١٨٦٠٩٦١,١</b> | <b>إجمالي الموجودات = إجمالي الالتزامات</b>                  |
| ٥٠٩١٧,٩          | ٥٠٧٥٩,٠          | ٥٠٥٦٢,٤          | ٥٠٨٦٠,٨             | ٥٠٧٠٨,٩          | ٥٠٥٩٨,٩          | النقد المتداول خارج مصرف لبنان                               |
| ١٥٤٠١٢٦,٢        | ١٥٣٠٣٢٦,٠        | ١٥٢٠٤٨١,٧        | ١٧٦٠٤١٧,٩           | ١٥٤٠٨٧٤,١        | ١٥٠٠٦٨٢,٢        | ودائع المصارف التجارية                                       |
| ٣٠٠٦٤,٨          | ٣٠٠٥٠,٤          | ٢٠٩٣٣,١          | ٣٠٠٧٧,٤             | ٢٠٦٠٥,٥          | ٢٠٥٤٧,٢          | ودائع مصارف التسليف المتوسط والطويل الأجل ومؤسسات مالية أخرى |
| ٢٩,٩             | ٣٤,٦             | ٣٤,٠             | ٣٠,٦                | ٤١,١             | ٤٠,٢             | ودائع الزبائن  |
| ٥٠٦٩١,١          | ٥٠٥٥٤,١          | ٦٠٥٩٩,٨          | ٧٠٥٧٨,١             | ٩٠٣١١,٩          | ٩٠٣٣٥,٩          | ودائع القطاع العام   |
| ٩٠٧٥٨,١          | ٩٠٦٣٣,٠          | ٩٠٦٨٦,٢          | ٩٠٤٦٤,٢             | ٩٠٨٤٥,٦          | ١٠٠٠٠٦,٥         | فروقات القطع   |
| ٠,٠              | ٠,٠              | ٠,٠              | ٠,٠                 | ٠,٠              | ٠,٠              | أوراق مالية غير الأسهم                                       |
| ٤٩١,٧            | ٤٩٤,٨            | ٤٩٤,٨            | ٤٩٥,٢               | ٤٩٦,٣            | ٤٩٧,٣            | الالتزامات خارجية  |
| ٨٤٤,٢            | ٨٤٤,٢            | ٨٤٤,٢            | ٨٤٤,٢               | ٨٤٤,٢            | ٨٤٤,٢            | إلتزامات أخرى طويلة الأجل                                    |
| ٥٠٥٢١,٩          | ٥٠٥٢١,٩          | ٥٠٥٨٢,٢          | ٥٠٥٨١,٢             | ٥٠٤٧٩,٨          | ٥٠٤٧٩,٩          | الأموال الخاصة   |
| ٥٠٨٤٢,٥          | ٤٠٦٧٠,٣          | ٤٠١٠٣,١          | ٢٠٦٠٢,٠             | ٢٠٥٦٣,٦          | ١٠٩٢٨,٧          | الالتزامات أخرى  |

٥. الميزانية المجمعة للمصارف التجارية (في نهاية الفترة، بمليارات الليرات)

| أيار<br>٢٠١٩ | نيسان<br>٢٠١٩ | آذار<br>٢٠١٩ | كانون الأول<br>٢٠١٨ | أيار<br>٢٠١٨ | نيسان<br>٢٠١٨ |   |
|--------------|---------------|--------------|---------------------|--------------|---------------|---|
| ٢١٣.٣٥٣,٢    | ٢١٠.١٨٢,٤     | ٢٠٧.٤٤٢,٩    | ١٩٧.١٣٨,٠           | ١٧٣.٩٤١,٣    | ١٧٠.٦٢٨,٨     | نقد وودائع لدى مصرف لبنان   |
| ٩٠٤,٣        | ٨٩٢,٩         | ٨٤٨,١        | ٨٥٠,٣               | ٨٧٣,١        | ٨٠٤,٣         | -أوراق نقدية ونقود صغيرة بالليرة  |
| ٢١٢.٤٤٤٨,٩   | ٢٠٩.٢٨٩,٥     | ٢٠٦.٥٩٤,٩    | ١٩٦.٢٨٧,٧           | ١٧٣.٠٦٨,١    | ١٦٩.٨٢٤,٥     | -ودائع لدى مصرف لبنان   |
| ١.٣٨٨,٣      | ١.٢٩٧,٣       | ١.٤٣٧,٩      | ١.٤٨٧,٢             | ١.٧٢١,٠      | ١.٧٤٦,٧       | نقد وودائع لدى مؤسسات الاصدار الاخرى الغير مقيمة                          |
| ٧٤.٢٥٨,٦     | ٧٤.٧٩٦,٤      | ٧٥.٤٣٨,٦     | ٧٨.٠٨٥,٧            | ٧٩.٢٠٧,٢     | ٧٨.٦٤٥,٣      | مطالبات على الزبائن المقيمين  |
| ٢٢.٨٤٢,٤     | ٢٣.٠٥٨,٣      | ٢٣.٣٥٨,٧     | ٢٤.٦٢١,٨            | ٢٦.٣٤٧,٠     | ٢٦.٢٠٦,٠      | -بالليرة  |
| ٥١.٤١٦,١     | ٥١.٧٣٨,١      | ٥٢.٠٧٩,٨     | ٥٣.٤٦٣,٩            | ٥٢.٨٦٠,٢     | ٥٢.٤٣٩,٣      | -بالعملات الاجنبية  |
| ١٠.٠٠٢,٣     | ١٠.٤٦٣,٥      | ١٠.٣٢٩,٩     | ١٠.٧٢٨,٣            | ٩.٦٦٣,٩      | ٩.٥٤٨,٨       | مطالبات على الزبائن الغير مقيمين  |
| ٢.٦٣٦,٠      | ٢.٦٣٨,٨       | ٢.٦٤١,٣      | ٢.٧١١,٠             | ٢.٣٠٢,٤      | ٢.٢٢٨,٠       | -بالليرة  |
| ٧.٣٦٦,٣      | ٧.٨٢٤,٨       | ٧.٦٨٨,٦      | ٨.٠١٧,٣             | ٧.٣٦١,٤      | ٧.٣٢٠,٨       | -بالعملات الاجنبية  |
| ٦٤٣,٧        | ٦٢٥,٣         | ٦٥٤,٣        | ٧١٠,١               | ٧٥٧,٢        | ٧٧٩,٠         | مطالبات على القطاع المالي المقيم  |
| ٢٣١,٩        | ٢٠٧,٦         | ٢١٩,٥        | ٢٢٨,٣               | ٢٧١,٠        | ٢٧٢,٨         | -بالليرة  |
| ٤١١,٨        | ٤١٧,٨         | ٤٣٤,٨        | ٤٨١,٨               | ٤٨٦,٢        | ٥٠٦,٢         | -بالعملات الاجنبية  |
| ١٤.٠١٩,٦     | ١٥.٤٩٤,٧      | ١٦.٠٧٦,٧     | ١٨.٠٧٤,٢            | ١٥.٦١٧,٩     | ١٥.٢٦٤,٨      | مطالبات على القطاع المالي الغير مقيم                                      |
| ٢٩٨,٨        | ٢٩٦,٢         | ٢٨٧,٥        | ٢٧٥,١               | ٢٩٥,٧        | ٢٩٢,٤         | مطالبات على القطاع العام  |
| ٥١.٣٧٢,٩     | ٥٢.١٦٨,٣      | ٥٢.٤٣٧,٩     | ٥٣.٠٤٦,٨            | ٥٣.٥٦٧,١     | ٤٨.٨١٩,١      | محفظه الأوراق المالية المقيمة   |
| ٢٥٢,٦        | ٢٤٨,٩         | ٣٢١,٤        | ٤٤٧,٠               | ١.١١٧,٣      | ٩٩٧,٢         | منها: أوراق مالية مصنفة بالقيمة العادلة مقابل حساب الارباح والخسائر       |
| ٩٣٥,٧        | ٩٦٣,٦         | ٩٨٨,٦        | ١.٠٨٧,٣             | ٢.٠٠٠,٢      | ١.٤٢٩,٥       | منها: أوراق مالية مصنفة بالقيمة العادلة مقابل عناصر الدخل الشامل          |
| ٤٧.٨٤٢,٤     | ٤٨.٥٩٨,٧      | ٤٨.٧٣١,٤     | ٤٩.١٢٧,٦            | ٤٧.٩١٥,٦     | ٤٣.٦٨٥,٥      | منها: أوراق مالية مصنفة بالكلفة المطفأة                                   |
| ١٠٢,٧        | ١٠٢,٣         | ١١٠,٣        | ٩٩,١                | ٢٦٤,٧        | ٨٦,١          | منها: فروقات تقييم المشتقات المالية                                       |
| ٢.٢٣٩,٥      | ٢.٢٥٤,٨       | ٢.٢٨٦,٤      | ٢.٢٨٥,٧             | ٢.٢٦٩,٤      | ٢.٣٢٠,٧       | منها: اسهم  |
| ٢٥.٥٦٣,٠     | ٢٥.٦٦٣,٨      | ٢٥.٧٠٣,٢     | ٢٦.١٩٧,٧            | ٢٥.٧٣٨,٧     | ٢٥.٢٥٢,١      | -سندات الخزينة اللبنانية  |
| ٢٣.٣٣٦,١     | ٢٤.٠٢٥,٢      | ٢٤.٢٠٩,٨     | ٢٤.١٧٨,٢            | ٢٥.٠٤٢,٣     | ٢٠.٨٠٥,١      | -سندات دين الجمهورية اللبنانية بالعملات الأجنبية                          |
| ٢.٤٧٣,٨      | ٢.٤٧٩,٣       | ٢.٥٢٥,٠      | ٢.٦٧٠,٩             | ٢.٧٨٦,٠      | ٢.٧٦٢,٠       | -أوراق مالية أخرى   |
| ١.٦٤٣,٠      | ١.٦٧٩,٥       | ١.٦٧٧,٣      | ١.٦٠٤,٥             | ١.٦٠٦,٦      | ١.٦٠٧,٢       | محفظه الأوراق المالية الغير مقيمة   |
| ٥.٥٦١,٨      | ٥.٥٤٣,١       | ٥.٥١٥,٥      | ٥.٣٥٢,٠             | ٥.٠٩٠,١      | ٥.٠٨٥,٤       | أصول مادية  |
| ٢.٣١٦,٢      | ٢.٣١٠,٣       | ٢.٣٠٨,١      | ٢.٢٨٤,٣             | ٢.١٣٥,٨      | ٢.١١٩,٠       | أصول الغير مادية  |
| ٦.١٠٥,١      | ٦.١١٣,١       | ٦.٠٩٤,٥      | ٦.٠٩٧,٤             | ٥.٩٥٤,٨      | ٥.٩٩٠,٤       | موجودات خارجية اخرى   |
| ١.٣٨٣,٣      | ١.٤٠٣,٣       | ١.٣٢١,٩      | ١.٢١٣,٩             | ٦١٣,٢        | ٦٢١,٥         | موجودات اخرى  |
| ٣٨٢.٣٤٦,٩    | ٣٨٢.٣٧٣,٦     | ٣٨١.٠٢٣,٠    | ٣٧٦.٠٩٧,٢           | ٣٥٠.١٧١,٧    | ٣٤١.١٤٨,٣     | إجمالي الموجودات = إجمالي الالتزامات                                      |
| ٢٠٠.٩٤٩,٨    | ٢٠٢.٣٣٦,٨     | ٢٠٢.٥١٨,٣    | ٢٠٤.١٩٦,٥           | ٢٠٢.٩٩٢,٧    | ٢٠٢.٣٦٤,٥     | ودائع الزبائن المقيمين  |
| ٦٧.٣٩٥,١     | ٦٨.٦١٣,٢      | ٦٩.٤١٧,٦     | ٧٠.٠٦٢,٠            | ٧٤.٦٦٧,٦     | ٧٤.٣١٤,٢      | -بالليرة  |
| ١٣٣.٥٥٤,٧    | ١٣٣.٧٢٣,٦     | ١٣٣.١٠٠,٧    | ١٣٤.١٣٤,٥           | ١٢٨.٣٢٥,١    | ١٢٨.٠٥٠,٣     | -بالعملات الاجنبية  |
| ٥٤.٧٥٠,٢     | ٥٦.٠٩٩,٤      | ٥٥.٦٥٨,٩     | ٥٦.٨٧٠,٠            | ٥٥.١٢٤,٥     | ٥٤.٢٨٩,١      | ودائع الزبائن الغير مقيمين  |
| ٦.١٢٥,٢      | ٦.٤١٢,٣       | ٦.٣٦٠,٤      | ٦.٥٠٠,٨             | ٦.٩٦٧,١      | ٦.٩١٢,٠       | -بالليرة  |
| ٤٨.٦٢٥,٠     | ٤٩.٦٨٧,١      | ٤٩.٢٩٨,٥     | ٥٠.٣٦٩,١            | ٤٨.١٥٧,٤     | ٤٧.٣٧٧,١      | -بالعملات الاجنبية  |
| ١.٨٦٢,٧      | ١.٩٢٣,١       | ١.٩٠١,٢      | ١.٦٦٢,٣             | ١.٧٥١,٠      | ١.٧٤٣,٧       | الالتزامات تجاه القطاع المالي المقيم                                      |
| ٦٠٧,٠        | ٦٧٠,٣         | ٦٧٤,٩        | ٦٣٤,٠               | ٦٢٥,٠        | ٦٥٥,٢         | -بالليرة  |
| ١.٢٥٥,٧      | ١.٢٥٢,٨       | ١.٢٢٦,٢      | ١.٠٢٨,٤             | ١.١٢٦,٠      | ١.٠٨٨,٥       | -بالعملات الاجنبية  |
| ١٤.٣٤١,٦     | ١٤.١٩٦,٦      | ١٤.١١١,١     | ١٣.٩٦١,٤            | ١٢.٨٠١,٧     | ١١.٧٤٧,٤      | الالتزامات تجاه القطاع المالي الغير مقيم                                  |
| ٧.٢٧٦,٤      | ٦.٩٩٦,٥       | ٦.٨٩١,١      | ٦.٤٤٤,٧             | ٥.٩٧٥,٦      | ٥.٩٨٠,٣       | ودائع القطاع العام  |
| ٢٨١,٢        | ٢٦٤,٧         | ٢٨٤,٠        | ٢٣٦,١               | ٤٢٠,٠        | ٢١٣,٢         | أوراق مالية مصدرة - مقيم  |
| ٢٣,٥         | ١٩,٠          | ٣١,٧         | ١٧,٠                | ٢٣٥,٨        | ٤٤,٩          | منها: أوراق مالية مصدرة مصنفة بالقيمة العادلة مقابل حساب الارباح والخسائر |
| ٢٥٨,٦        | ٢٤٥,٧         | ٢٥٢,٣        | ٢١٩,١               | ١٨٤,٢        | ١٦٨,٣         | منها: أوراق مالية مصدرة مصنفة بالكلفة المطفأة                             |
| ١٧٦,٥        | ١١٩,٢         | ١٣١,٦        | ٨٧,٦                | ٥٠,٤         | ٤٣,١          | أوراق مالية مصدرة - غير مقيم  |
| ٣١.٧٨٢,٨     | ٣١.٩٨٧,٣      | ٣٣.٢٤٣,٦     | ٣٠.٣٨٢,٥            | ٣١.٢٣٩,٠     | ٣١.٦٢٣,٧      | حسابات رأس مال  |
| ٢٧٩,٠        | ٢٨٢,٧         | ٢٩٦,١        | ٢٨٦,٠               | ٣٥٢,٣        | ٣٥١,٩         | منها: غير مقيم  |
| ٢٩.٦٧١,٧     | ٢٩.٨٧٠,٥      | ٣١.١١٦,٤     | ٢٨.٢٣٤,٧            | ٢٩.٠٥٠,٨     | ٢٩.٥٨٩,٨      | -رأس مال أساسي  |
| ٢.١١١,١      | ٢.١١٦,٨       | ٢.١٢٧,٢      | ٢.١٤٧,٨             | ٢.١٨٨,٢      | ٢.٠٣٣,٩       | -أموال خاصة مساندة  |
| ٧٠.٩٢٥,٧     | ٦٨.٤٥٠,٠      | ٦٦.٢٨٣,٣     | ٦٢.٢٥٦,١            | ٣٩.٨١٦,٨     | ٣٣.١٤٣,٥      | الالتزامات أخرى   |

في شباط ٢٠١٨، طُبّق مصرف لبنان المعيار المحاسبي IFRS ٩. أدى ذلك إلى إعادة تصنيف بعض البنود. وخضعت مكونات الميزانية لعمليّة تجميع رجعي حتى كانون الثاني ٢٠١٧.

## ٦. إجمالي الودائع في القطاع المصرفي (في نهاية الفترة، بمليارات الليرات)

| أيار ٢٠١٩ |          |                   |                   | نيسان ٢٠١٩ |          |                   |                   |                                 |
|-----------|----------|-------------------|-------------------|------------|----------|-------------------|-------------------|---------------------------------|
| المجموع   | غير مقيم | مقيم              |                   | المجموع    | غير مقيم | مقيم              |                   |                                 |
|           |          | بالعملات الأجنبية | بالليرة اللبنانية |            |          | بالعملات الأجنبية | بالليرة اللبنانية |                                 |
|           |          |                   |                   |            |          |                   |                   | <b>مصارف تجارية</b>             |
| ٢٥٥.٧٠٠,١ | ٥٤.٧٥٠,٢ | ١٣٣.٥٥٤,٧         | ٦٧.٣٩٥,١          | ٢٥٨.٤٣٦,٢  | ٥٦.٠٩٩,٤ | ١٣٣.٧٢٣,٦         | ٦٨.٦١٣,٢          | ودائع الزبائن                   |
| ٢٢٤.٣٠٥,٦ | ٣٤.٤١٨,٥ | ١٣.١٦٣,٢          | ٥٠.٧٢٣,٩          | ٢٣.٣٤٩,٠   | ٣.٥٥٤,٠  | ١٤.٠١٧,٣          | ٥.٧٧٧,٧           | ودائع تحت الطلب                 |
| ٢٣٣.٣٩٤,٥ | ٥١.٣٣١,٨ | ١٢٠.٣٩١,٥         | ٦١.٦٧١,٢          | ٢٣٥.٠٨٧,٢  | ٥٢.٥٤٥,٤ | ١١٩.٧٠٦,٣         | ٦٢.٨٣٥,٥          | ودائع لأجل                      |
| ١٦.٢٠٤,٣  | ١٤.٣٤١,٦ | ١.٢٥٥,٧           | ٦٠٧,٠             | ١٦.١١٩,٧   | ١٤.١٩٦,٦ | ١.٢٥٢,٨           | ٦٧٠,٣             | ودائع القطاع المالي             |
| ٣.٤٧٩,٦   | ٢.٨٥٧,٤  | ٢٨٤,١             | ٣٣٨,١             | ٣.٧٧٩,٨    | ٣.١٢١,٤  | ٣١٦,٢             | ٣٤٢,٢             | ودائع تحت الطلب                 |
| ١٢.٧٢٤,٧  | ١١.٤٨٤,٢ | ٩٧١,٦             | ٢٦٨,٩             | ١٢.٣٣٩,٩   | ١١.٠٧٥,٢ | ٩٣٦,٦             | ٣٢٨,٠             | ودائع لأجل                      |
| ٧.٢٧٦,٤   |          | ٥٠٣,٢             | ٦.٧٧٣,٢           | ٦.٩٩٦,٥    |          | ٤٦٨,٦             | ٦.٥٢٨,٠           | ودائع القطاع العام              |
| ٧١٠,٥     |          | ٢٠٧,٠             | ٥٠٣,٥             | ٧٢٧,٠      |          | ١٨٧,٦             | ٥٣٩,٤             | ودائع تحت الطلب                 |
| ٦.٥٦٥,٩   |          | ٢٩٦,٣             | ٦.٢٦٩,٦           | ٦.٢٦٩,٥    |          | ٢٨٠,٩             | ٥.٩٨٨,٦           | ودائع لأجل                      |
|           |          |                   |                   |            |          |                   |                   | <b>القطاع المصرفي</b>           |
| ٢٥٨.٥٤٨,٩ | ٥٥.١٧٧,٨ | ١٣٤.٥٦٢,٤         | ٦٨.٨٠٨,٦          | ٢٦١.٣٣٦,٨  | ٥٦.٥٣٢,٨ | ١٣٤.٧٧١,٩         | ٧٠.٠٣٢,٠          | ودائع الزبائن                   |
| ٢٢.٤٤٩,٠  | ٣.٤٧٥,٠  | ١٣.٢١١,١          | ٥٠.٧٦٢,٨          | ٢٣.٥١٤,٦   | ٣.٦١٦,٢  | ١٤.٠٦٩,٨          | ٥.٨٢٨,٦           | ودائع تحت الطلب                 |
| ٢٣٦.٠٩٩,٩ | ٥١.٧٠٢,٨ | ١٢١.٣٥١,٣         | ٦٣.٠٤٥,٨          | ٢٣٧.٨٢٢,٢  | ٥٢.٩١٦,٦ | ١٢٠.٧٠٢,٢         | ٦٤.٢٠٣,٤          | ودائع لأجل                      |
| ١٥.٩٦٤,٣  | ١٤.٦٧٩,٤ | ٩١٦,٥             | ٣٦٨,٤             | ١٥.٨٥٤,٨   | ١٤.٥٦٥,٩ | ٩١٤,٦             | ٣٧٤,٤             | ودائع القطاع المالي             |
| ٣.٥٢٢,٧   | ٢.٩٠٢,٤  | ٢٨٣,٩             | ٣٣٦,٤             | ٣.٨٥٤,٦    | ٣.٢٠١,٩  | ٣١٣,٧             | ٣٣٩,٠             | ودائع تحت الطلب                 |
| ١٢.٤٤١,٦  | ١١.٧٧٧,١ | ٦٣٢,٦             | ٣٢,٠              | ١٢.٠٠٠,٢   | ١١.٣٦٣,٩ | ٦٠٠,٩             | ٣٥,٤              | ودائع لأجل                      |
| ٧.٤٢١,٢   |          | ٥٠٣,٧             | ٦.٩١٧,٥           | ٧.١٢٧,٢    |          | ٤٦٨,٩             | ٦.٦٥٨,٣           | ودائع القطاع العام              |
| ٧٢٧,٤     |          | ٢٠٧,٤             | ٥٢٠,٠             | ٧٤٢,١      |          | ١٨٨,٠             | ٥٥٤,١             | ودائع تحت الطلب                 |
| ٦.٦٩٣,٨   |          | ٢٩٦,٣             | ٦.٣٩٧,٥           | ٦.٣٨٥,١    |          | ٢٨٠,٩             | ٦.١٠٤,٢           | ودائع لأجل                      |
| ٢٨١.٩٣٤,٤ | ٦٩.٨٥٧,٣ | ١٣٥.٩٨٢,٦         | ٧٦.٠٩٤,٦          | ٢٨٤.٣١٨,٨  | ٧١.٠٩٨,٧ | ١٣٦.١٥٥,٥         | ٧٧.٠٦٤,٦          | مجموع الودائع في القطاع المصرفي |
|           | ٧٠,٢٠%   |                   |                   |            | ٧٠,٠٢%   |                   |                   | نسبة الدولار في القطاع المصرفي  |

٧. معدلات الفائدة: المصارف التجارية\* (بالنسبة المئوية)

| معدل ليون<br>٣ أشهر | المعدلات بالدولار            |                          |                    |                                  |                              | فائدة الاقتراض<br>بين المصارف<br>(ل.ل.) | المعدلات باليرة              |                          |                    |                                  |                              | الفترة  |
|---------------------|------------------------------|--------------------------|--------------------|----------------------------------|------------------------------|---|------------------------------|--------------------------|--------------------|----------------------------------|------------------------------|---------|
|                     | متوسط<br>المعدلات<br>الدائنة | إدخار<br>وحسابات<br>لأجل | إدخار تحت<br>الطلب | حسابات<br>شيكات<br>وحسابات جارية | متوسط<br>المعدلات<br>المدينة |   | متوسط<br>المعدلات<br>الدائنة | إدخار<br>وحسابات<br>لأجل | إدخار تحت<br>الطلب | حسابات<br>شيكات<br>وحسابات جارية | متوسط<br>المعدلات<br>المدينة |         |
| ١,٧٣                | ٣,٩١                         | ٤,٤٢                     | ٠,٧٣               | ٠,٢٢                             | ٧,٧٤                         | ٤,٠٠                                    | ٦,٥٣                         | ٧,٠١                     | ٢,٠٢               | ٠,٧٤                             | ٨,٥٦                         | ٢٠١٨    |
| ١,٨٧                | ٣,٩٦                         | ٤,٤٧                     | ٠,٧٤               | ٠,٢٧                             | ٧,٩٠                         | ٤,٠٠                                    | ٦,٥١                         | ٧,٠٣                     | ٢,٠٩               | ٠,٧٤                             | ٨,٦٧                         | كانون ٢ |
| ٢,١٧                | ٤,٠٤                         | ٤,٥٦                     | ٠,٧٢               | ٠,٢١                             | ٧,٨٩                         | ٤,٣٠                                    | ٦,٦٤                         | ٧,٢٠                     | ٢,٠٩               | ٠,٦٨                             | ٨,٩٥                         | شباط    |
| ٢,٣٥                | ٤,١٠                         | ٤,٦٢                     | ٠,٦٨               | ٠,٢٠                             | ٧,٨٢                         | ٤,٠٠                                    | ٦,٦٤                         | ٧,٢٢                     | ٢,١٠               | ٠,٥٩                             | ٨,٩٩                         | آذار    |
| ٢,٣٤                | ٤,١١                         | ٤,٦٧                     | ٠,٧٠               | ٠,٢٦                             | ٧,٨٧                         | ٥,٠٠                                    | ٦,٧١                         | ٧,٢٩                     | ٢,١١               | ٠,٥٨                             | ٨,٦٥                         | نيسان   |
| ٢,٣٣                | ٤,٠٩                         | ٤,٦٣                     | ٠,٦٩               | ٠,٢٩                             | ٧,٩٣                         | ٥,٠٠                                    | ٦,٧٢                         | ٧,٣٠                     | ٢,١١               | ٠,٧٢                             | ٨,٨٢                         | أيار    |
| ٢,٣٤                | ٤,١٤                         | ٤,٦٥                     | ٠,٧٠               | ٠,٢٥                             | ٧,٩٦                         | ٥,٠٠                                    | ٦,٩٤                         | ٧,٥٧                     | ٢,١٣               | ٠,٦٠                             | ٨,٦٦                         | حزيران  |
| ٢,٣٢                | ٤,٢٠                         | ٤,٦٩                     | ٠,٧٩               | ٠,٢٥                             | ٨,١٢                         | ٥,٠٠                                    | ٧,٠٣                         | ٧,٦٥                     | ٢,٠٦               | ٠,٥٨                             | ٨,٨١                         | تموز    |
| ٢,٣٥                | ٤,٣٦                         | ٤,٩١                     | ٠,٧٩               | ٠,٢٧                             | ٨,١١                         | ٥,٠٠                                    | ٧,٣٩                         | ٨,٠٩                     | ٢,٠٨               | ٠,٦٩                             | ٩,٣١                         | آب      |
| ٢,٤٦                | ٤,٦٣                         | ٥,٢٢                     | ٠,٧٨               | ٠,٢٧                             | ٨,٣٠                         | ٥,٠٠                                    | ٧,٧٤                         | ٨,٤٥                     | ٢,٠٧               | ٠,٦٢                             | ٩,٦٠                         | أيلول   |
| ٢,٦٥                | ٤,٩٠                         | ٥,٤٨                     | ٠,٩٥               | ٠,٢٧                             | ٨,٥٧                         | ٧,٠٠                                    | ٧,٩٧                         | ٨,٧٤                     | ٢,١٩               | ٠,٦٢                             | ١٠,١٥                        | تشرين ١ |
| ٢,٧٥                | ٥,١٥                         | ٥,٧٦                     | ٠,٧٥               | ٠,٣٠                             | ٨,٥٧                         | ٨,٥٧                                    | ٨,٣٠                         | ٩,١٣                     | ١,٩٧               | ٠,٦٤                             | ٩,٩٧                         | تشرين ٢ |
|                     |                              |                          |                    |                                  |                              |   |                              |                          |                    |                                  |                              | كانون ١ |
|                     |                              |                          |                    |                                  |                              |   |                              |                          |                    |                                  |                              | ٢٠١٩    |
| ٢,٧٧                | ٥,٥٨                         | ٦,١٥                     | ٠,٧٥               | ٠,٣٤                             | ٨,٨٩                         | ٥,٠٠                                    | ٨,٩٣                         | ٩,٦٨                     | ١,٩٩               | ٠,٩٣                             | ١٠,٤١                        | كانون ٢ |
| ٢,٦٨                | ٥,٦٢                         | ٦,١٩                     | ٠,٧٦               | ٠,٢٩                             | ٨,٩١                         | ٤,٠٠                                    | ٩,١٦                         | ٩,٩٦                     | ٢,٠٢               | ٠,٦٧                             | ١٠,٥٥                        | شباط    |
| ٢,٦١                | ٥,٦٩                         | ٦,٣١                     | ٠,٧٨               | ٠,٢٨                             | ٩,٣١                         | ٤,٠٠                                    | ٨,٧٥                         | ٩,٤٥                     | ١,٩٨               | ٠,٨٧                             | ١٠,٥٨                        | آذار    |
| ٢,٥٩                | ٥,٦٨                         | ٦,٢٩                     | ٠,٧٢               | ٠,١٨                             | ٩,٣٤                         | ٦,٠٠                                    | ٨,٦٠                         | ٩,٣٣                     | ٢,٠٨               | ٠,٩٢                             | ١٠,٧٤                        | نيسان   |
| ٢,٥٣                | ٥,٧٩                         | ٦,٣٧                     | ٠,٧٨               | ٠,١٨                             | ٩,٥٤                         | ٦,٠٠                                    | ٨,٧٢                         | ٩,٤٢                     | ٢,١٤               | ١,١٠                             | ١٠,٧٥                        | أيار    |

\*تمت مراجعة متوسط معدلات الإقراض باليرة اللبنانية لاحتساب المعدلات قبل أي دعم أو إعفاء من الإحتياطي الإلزامي.

٨. سندات الخزينة ومعدلات الفائدة (في نهاية الفترة، بالنسبة المئوية)

| هامش الفوائد بين سندات الخزينة لثلاثة أشهر والليون |         |         |       |      |      |        |      |       |      |      |         |      |
|--|---------|---------|-------|------|------|--------|------|-------|------|------|---------|------|
| كانون ١  | تشرين ٢ | تشرين ١ | أيلول | آب   | تموز | حزيران | أيار | نيسان | آذار | شباط | كانون ٢ |      |
| ٢,٨٤   | ٣,٠١    | ٣,٠٨    | ٣,١٢  | ٣,١٣ | ٣,١٣ | ٣,١٨   | ٣,٢٥ | ٣,٢٨  | ٣,٣٥ | ٣,٤٠ | ٣,٤١    | ٢٠١٧ |
| ١,٦٥   | ١,٧٩    | ١,٩٨    | ٢,٠٩  | ٢,١٢ | ٢,١٠ | ٢,١١   | ٢,١٠ | ٢,٠٩  | ٢,٢٧ | ٢,٥٧ | ٢,٧١    | ٢٠١٨ |
|  |         |         |       |      |      |        | ٢,٧٧ | ٢,٧١  | ٢,٦٩ | ٢,٦٢ | ٢,٥٣    | ٢٠١٩ |

معدلات الفائدة على سندات الخزينة

| الفترة      | ٣ أشهر          |                 | ٦ أشهر          |                 | ١٢ شهراً        |                 | ٢٤ شهراً      |               | ٣٦ شهراً      |               |
|-------------|-----------------|-----------------|-----------------|-----------------|-----------------|-----------------|---------------|---------------|---------------|---------------|
|             | الفائدة الاسمية | الفائدة الفعلية | الفائدة الاسمية | الفائدة الفعلية | الفائدة الاسمية | الفائدة الفعلية | فائدة القسيمة | فائدة القسيمة | فائدة القسيمة | فائدة القسيمة |
| ٢٠١٧        | ٤,٣٩            | ٤,٤٤            | ٤,٨٧            | ٤,٩٩            | ٥,٠٨            | ٥,٣٥            | ٥,٨٤          | ٦,٥٠          | ١٠,٠٠         |               |
| ٢٠١٨        | ٤,٣٩            | ٤,٤٤            | ٤,٨٧            | ٤,٩٩            | ٥,٠٨            | ٥,٣٥            | ٥,٨٤          | ٦,٥٠          | ١٠,٠٠         |               |
| نيسان       | ٤,٣٩            | ٤,٤٤            | ٤,٨٧            | ٤,٩٩            | ٥,٠٨            | ٥,٣٥            | ٥,٨٤          | ٦,٥٠          | ١٠,٠٠         |               |
| أيار        | ٤,٣٩            | ٤,٤٤            | ٤,٨٧            | ٤,٩٩            | ٥,٠٨            | ٥,٣٥            | ٥,٨٤          | ٦,٥٠          | ١٠,٠٠         |               |
| كانون الأول | ٤,٣٩            | ٤,٤٤            | ٤,٨٧            | ٤,٩٩            | ٥,٠٨            | ٥,٣٥            | ٥,٨٤          | ٦,٥٠          | ١٠,٠٠         |               |
| ٢٠١٩        | ٥,٢٣            | ٥,٣٠            | ٥,٦٨            | ٥,٨٥            | ٦,١٠            | ٦,٥٠            | ٧,٠٠          | ٧,٥٠          | ١٠,٠٠         |               |
| آذار        | ٥,٢٣            | ٥,٣٠            | ٥,٦٨            | ٥,٨٥            | ٦,١٠            | ٦,٥٠            | ٧,٠٠          | ٧,٥٠          | ١٠,٠٠         |               |
| نيسان       | ٥,٢٣            | ٥,٣٠            | ٥,٦٨            | ٥,٨٥            | ٦,١٠            | ٦,٥٠            | ٧,٠٠          | ٧,٥٠          | ١٠,٠٠         |               |
| أيار        | ٥,٢٣            | ٥,٣٠            | ٥,٦٨            | ٥,٨٥            | ٦,١٠            | ٦,٥٠            | ٧,٠٠          | ٧,٥٠          | ١٠,٠٠         |               |



٩. عمليات المقاصة\*

| بالعملات الأجنبية (العدد بالوحدة والقيمة بالآلاف الدولارات) |           |           |          |              |           |               |       | باللييرة اللبنانية                        |       |         |
|---|-----------|-----------|----------|--------------|-----------|---------------|-------|---|-------|---------|
| مجموع العمليات بالعملات الأجنبية                            |           | يورو      |          | دولار اميركي |           | جنيه استرليني |       | (العدد بالآلاف والمبالغ بمليارات الليرات) |       |         |
| القيمة  | العدد     | القيمة    | العدد    | القيمة       | العدد     | القيمة        | العدد | المبلغ                                    | العدد |         |
| ٤٨.١٤٠.٠١٥  | ٨.٠٣٣.٣٣٣ | ١.٣٨٢.١٨٧ | ١.٠٣.٤٢٠ | ٤٦.٧٠٧.٠٨٧   | ٧.٩٢٧.٣٦٠ | ٥٠.٧٤٢        | ٢.٥٥٣ | ٢٩.٩٨٥                                    | ٤.٢٨٦ | ٢٠١٦    |
| ٤٠.٦٣.٨٣١   | ٦٧٧.٦٧٠   | ٩٧.٤٧٢    | ٨٠٣٦٦    | ٣.٩٦٢.٥٠١    | ٦٦٩.٠٩٧   | ٣.٨٥٨         | ٢٠٧   | ٢.٥٧٦                                     | ٣٣٤   | كانون ٢ |
| ٣.٩٨٩.٣٨٧   | ٦٥١.٥٢٨   | ١٣٣.٥٨٢   | ٨٠٣٦٦    | ٣.٨٥١.٥٦٧    | ٦٤٢.٩٤١   | ٤.٢٣٩         | ٢٢١   | ٢.٣١٨                                     | ٣٣٠   | شباط    |
| ٣.٩٨١.٩٩١   | ٦٧٨.٦٠٥   | ١١٥.١٨١   | ٨٠٦٥٢    | ٣.٨٦٠.٩٢٣    | ٦٦٩.٧٥٨   | ٥.٨٨٧         | ١٩٥   | ٢.٤٢٥                                     | ٣٦٥   | آذار    |
| ٣.٩٦٠.٦٠١   | ٦٧٣.٢٣٧   | ١٢٠.٢٩٥   | ٨٠٨٤٤    | ٣.٨٣٥.٦٠٤    | ٦٦٤.١٩١   | ٤.٧٠٢         | ٢٠٢   | ٢.٥٥٩                                     | ٣٤٦   | نيسان   |
| ٤٠.١٦.٧٣٠   | ٦٨٦.١٥١   | ١١٢.١٢٩   | ٩٠.٣٣    | ٣.٨٩٩.٣٧٢    | ٦٧٦.٩٠٤   | ٥.٢٢٩         | ٢١٤   | ٢.٣٩٨                                     | ٣٦٣   | أيار    |
| ٤٠.٧٣.٢٨٦   | ٦٩٣.٧٧٧   | ١٢٨.١٨٨   | ٩٠.٤٧    | ٣.٩٤١.١٧٢    | ٦٨٤.٥٢٤   | ٣.٩٢٦         | ٢٠٦   | ٢.٣٧٧                                     | ٣٦٦   | حزيران  |
| ٣.٧٤٥.٤٢٠   | ٦٠٥.٩٦٤   | ٩٥.٩٤٩    | ٧.٨٥٥    | ٣.٦٤٦.٣٣٣    | ٥٩٧.٩٢٢   | ٣.١٣٨         | ١٨٧   | ٢.٢٤٥                                     | ٣٢٧   | تموز    |
| ٤.٢٠٥.١٧٩   | ٦٩٢.٩٣٨   | ٩٩.٢٩٨    | ٨٠.٧٧٧   | ٤.١٠١.٦٦٠    | ٦٨٣.٩٢٢   | ٤.٢٢١         | ٢٣٩   | ٢.٤٣٦                                     | ٣٧٢   | آب      |
| ٤.٠٥٢.٥٩٤   | ٦٦٨.٧٣١   | ١٠٣.٨٣٣   | ٨٠.٥٥٣   | ٣.٩٤٤.٢٦٧    | ٦٥٩.٩٨٥   | ٤.٤٩٣         | ١٩٣   | ٢.٥٩٦                                     | ٣٦٤   | أيلول   |
| ٤.٢١٢.١١٩   | ٦٩١.٦٩٦   | ١٢٩.٨٥٩   | ٨٠.٧٠٨   | ٤.٠٧٨.٥٦١    | ٦٨٢.٧٦٦   | ٣.٦٩٩         | ٢٢٢   | ٢.٦٨٣                                     | ٣٧٧   | تشرين ١ |
| ٣.٩٦٣.٩٤٢   | ٦٦٤.١٢٨   | ١١٨.٧٥٢   | ٨٠.٦٨٤   | ٣.٨٤١.٨٧٠    | ٦٥٥.١٩٩   | ٣.٣١٩         | ٢٤٥   | ٢.٥٣٩                                     | ٣٦٦   | تشرين ٢ |
| ٣.٨٧٤.٩٣٤   | ٦٤٨.٩٠٨   | ١٢٧.٦٤٧   | ٨٠.٥٣٥   | ٣.٧٤٣.٢٥٥    | ٦٤٠.١٥١   | ٤.٠٣٢         | ٢٢٢   | ٢.٨٣٣                                     | ٣٧٧   | كانون ١ |
| ٤٦.٥٧٧.٥٨٤  | ٧.٦٣٣.٧٥٠ | ١.٣٩٩.٣٣١ | ٩٧.٣٧٨   | ٤٥.١٣٦.٧٠٤   | ٧.٥٣٤.١٦٠ | ٤٧.٥٤٨        | ٢.٢١٢ | ٣٢.٦٧٥                                    | ٤.٥٩١ | ٢٠١٧    |
| ٣.٩٧٣.٠٢٤   | ٦٤٠.٢٧٢   | ١٠٦.٠٣٨   | ٨٠.١٣٣   | ٣.٨٦١.٠٣٨    | ٦٣١.٩٠٨   | ٥.٩٤٨         | ٢٣١   | ٢.٦١٢                                     | ٣٤٩   | كانون ٢ |
| ٣.٥٤٦.٨٢٤   | ٥٨٧.٥١٨   | ١١٠.١١٩   | ٧.٦٥٨    | ٣.٤٣٢.٩٨٢    | ٥٧٩.٦٦٩   | ٣.٧٢٤         | ١٩١   | ٢.٥٢٥                                     | ٣٣٤   | شباط    |
| ٤.١٩٦.٤١٩   | ٦٩٣.٤٠٢   | ١٤٠.٨٥٦   | ٨٠.٧٧١   | ٤.٠٥٠.٤٦٨    | ٦٨٤.٤٤٦   | ٤.٨٢٥         | ١٨٥   | ٢.٩٨٦                                     | ٤٠٣   | آذار    |
| ٣.٦٩٣.٢١٢   | ٦٠٥.٦٠٨   | ١٢٤.٦٥٠   | ٧.٨١٤    | ٣.٥٦٤.٧٣٠    | ٥٩٧.٥٨٧   | ٣.٨٣١         | ٢٠٧   | ٢.٤٧٧                                     | ٣٥١   | نيسان   |
| ٣.٩٠.٦٥٣  | ٦٧٢.٣٥٨   | ١٠٨.٣٢٧   | ٨٠.٦٦٤   | ٣.٧٩٣.٦٦٥    | ٦٦٣.٥٠٤   | ٤.٩٣٨         | ١٩٠   | ٢.٦٦٦                                     | ٤١٤   | أيار    |
| ٣.٨٨٢.٥٦٦   | ٦٢٦.٣٤٩   | ١١٤.٢٤٣   | ٨٠.٠٠٣   | ٣.٧٦٣.٤٩٩    | ٦١٨.١٦٦   | ٤.٩٧٤         | ١٨٠   | ٢.٥٣٤                                     | ٣٧٢   | حزيران  |
| ٤.١٣٠.٩٨٧٤  | ٦٩٦.١٦٠   | ٩٥.٧٢٢    | ٨٠.٥٠٩   | ٤.٢٠٩.٦٧٦    | ٦٨٧.٤٦١   | ٤.٤٧٦         | ١٩٠   | ٢.٧٨١                                     | ٤٠٠   | تموز    |
| ٤.١٠٣.٤١٤   | ٦٧٢.٢٥٠   | ١١٢.٦٤٢   | ٨٠.٧١٨   | ٣.٩٨٧.٠١٠    | ٦٦٣.٣٥٠   | ٢.٦٩٨         | ١٨٢   | ٢.٨١٧                                     | ٣٩٨   | آب      |
| ٣.٠١٠.٦١٣   | ٤٩٦.٥٢٦   | ٩٩.٠٣٣    | ٦.٢٩٨    | ٣.٩٠٨.٢٩٣    | ٤٩٠.٠٩١   | ٣.٢٨٧         | ١٣٧   | ٢.٢٢٤                                     | ٣٤٥   | أيلول   |
| ٤.١٤٣.٠٧٨   | ٦٦٦.٤٠٢   | ١٢٥.٥٠١   | ٨٠.٣٨٢   | ٤.٠١٤.٦٣٤    | ٦٥٧.٨٤٧   | ٢.٩٤٣         | ١٧٣   | ٣.٠٠٦                                     | ٤٠٨   | تشرين ١ |
| ٣.٦٨٥.٦١٦   | ٦٠٥.٩٢٦   | ١١٨.٩٧٨   | ٧.٩٨٩    | ٣.٥٦٣.٨٠٥    | ٥٩٧.٧٧٨   | ٢.٨٣٣         | ١٥٩   | ٢.٨٣٤                                     | ٣٩٦   | تشرين ٢ |
| ٤.١٢٦.٩٥٥   | ٦٧٠.٩٧٩   | ١٣٧.٢٢٢   | ٨٠.٤٣٩   | ٣.٩٨٦.٦٦٢    | ٦٦٢.٣٥٣   | ٣.٠٧١         | ١٨٧   | ٣.٢١٣                                     | ٤٢١   | كانون ١ |
| ٤٤.٤٢٧.٢٥٨  | ٧.١٨٢.٩٣١ | ١.٢٨٠.٨١٧ | ٩٢.٢٣٩   | ٤٣.١٠٢.٢٩٢   | ٧.٠٨٨.٧٥٠ | ٤٣.٥٢٠        | ١.٩٤٢ | ٣٣.٣٦٦                                    | ٤.٦٩٩ | ٢٠١٨    |
| ٣.٩٥٥.٢٠٢   | ٦٢٢.٦٩٤   | ٨٥.٧٧٠    | ٧.٨٣٨    | ٣.٨٦٥.٦٦٩    | ٦٢٤.٦٨٢   | ٣.٧٦٣         | ١٧٤   | ٢.٩٦٦                                     | ٣٨٧   | كانون ٢ |
| ٣.٤٨٠.٧٨٧   | ٥٥٩.٤٧٩   | ١٠٥.٢٠٢   | ٧.١٥٣    | ٣.٣٧١.٤٨٩    | ٥٥٢.١٦٢   | ٤.٠٩٥         | ١٦٤   | ٢.٥٤١                                     | ٣٤٦   | شباط    |
| ٣.٨٦٤.١٧٨   | ٦٤٣.٣٨٠   | ١١٥.٤٤٩   | ٨٠.٣٢٢   | ٣.٧٤٤.٣٢٢    | ٦٣٤.٨٧٣   | ٤.٤٠٦         | ١٨٥   | ٢.٨٢٨                                     | ٤٠٥   | آذار    |
| ٣.٦٠٤.٧١٢   | ٥٨٤.٧١٣   | ١٢٦.٥٨٣   | ٧.٤٠٤    | ٣.٤٧٥.٦٩٧    | ٥٧٧.٢٠٠   | ٢.٤٣٢         | ١٠٩   | ٢.٥٥٩                                     | ٣٧٤   | نيسان   |
| ٣.٨٤٠.٩٤٠   | ٦٢٢.٣١٤   | ١١٤.٠٩٥   | ٧.٩٥٣    | ٣.٧٢٣.٤٥٥    | ٦١٤.٢٠٥   | ٣.٧٩٩         | ١٥٦   | ٢.٦٠١                                     | ٣٩٨   | أيار    |
| ٣.٤٦٨.٧٦٦   | ٥٥٦.٢٧٧   | ١٢٠.٩٠١   | ٧.١٧٥    | ٣.٢٤٣.٨٣٣    | ٥٤٨.٩٤٤   | ٤.١٧٨         | ١٥٨   | ٢.٥٣٢                                     | ٣٦٧   | حزيران  |
| ٣.٩٥٢.١٧٢   | ٦٣١.٧٥٠   | ١٠٣.٩٠٨   | ٧.٩٨٩    | ٣.٨٤٣.٨٥٠    | ٦٢٣.٥٧٧   | ٤.٤١٤         | ١٨٤   | ٢.٨٣١                                     | ٤٠٠   | تموز    |
| ٣.٦٥٩.١١٩   | ٥٩١.٢١٢   | ٩٩.٤٢٩    | ٧.٣٠٦    | ٣.٥٥٧.٩٤١    | ٥٨٣.٧٤٤   | ١.٧٤٩         | ١٦٢   | ٢.٦٧٩                                     | ٣٩١   | آب      |
| ٣.٦٥٤.٢٧٧   | ٥٨٦.٥٨٦   | ٨٤.٣٩٢    | ٧.٥٦١    | ٣.٥٦٦.٩٠٦    | ٥٧٨.٨٦٢   | ٢.٩٧٨         | ١٦٣   | ٢.٨٤٢                                     | ٣٨٨   | أيلول   |
| ٤.٠١٤.٦٠٥   | ٦٢٤.٦٨٦   | ١١٨.٠٤٣   | ٧.٩٥٨    | ٣.٨٩٢.٣٩٤    | ٦١٦.٥٧٠   | ٤.١٦٨         | ١٥٨   | ٣.١١١                                     | ٤٣٦   | تشرين ١ |
| ٣.٤٧٨.١٨١   | ٥٧٨.٠٦٣   | ١٠٧.٠١١   | ٧.٨٣٠    | ٣.٣٦٦.٥٢٠    | ٥٧٠.٠٧٥   | ٤.٦٥٠         | ١٥٨   | ٢.٨٢٧                                     | ٣٩٦   | تشرين ٢ |
| ٣.٤٥٤.٣٢٥   | ٥٧١.٧٧٧   | ١٠٠.٠٣٢   | ٧.٧٥٠    | ٣.٣٥١.٤٠٥    | ٥٦٣.٨٥٦   | ٢.٨٨٧         | ١٧١   | ٣.٠٠٠                                     | ٤١١   | كانون ١ |
| ١٤.٦٧٥.١٧٠  | ٢.٣٩٩.٠٦٥ | ٤٥٤.٨٥٤   | ٣٢.٦٢٦   | ١٤.٢٠٦.٦١٠   | ٢.٣٦٥.٧٧٧ | ١٣.٧٠٧        | ٦٦٢   | ١٤.١٦٣                                    | ١.٨٦٥ | ٢٠١٩    |
| ٣.٠٤٥.٣١٤   | ٤٨٧.٥٠٥   | ٩٠.٢٢٥    | ٦.٤٢٧    | ٢.٩٥٢.٢٧٠    | ٤٨١.١١٤   | ٢.٨١٩         | ١٤٤   | ٢.٧٩٨                                     | ٣٧٢   | كانون ٢ |
| ٣.٠٧١.٢٨٦   | ٤٨٩.٦٦٥   | ٩٥.٣٠٧    | ٦.٦٢٧    | ٢.٩٧١.٨٦٤    | ٤٨٢.٩٠٠   | ٤.١١٤         | ١٣٨   | ٢.٦٨٦                                     | ٣٦٢   | شباط    |
| ٣.٢٢٩.٣٥٥   | ٥٣٥.٠٦٩   | ٨٧.٤٢٩    | ٧.٤٢٧    | ٣.١٤٠.٠٣٩    | ٥٢٧.٦٦٧   | ١.٨٨٦         | ١٣٥   | ٣.٧٧٠                                     | ٤٠٥   | آذار    |
| ٢.٨٠٠.٣٢٦   | ٤٦٦.١٥٠   | ٨٥.٢٩٠    | ٦.٣٧٤    | ٢.٧١٢.٧٠٥    | ٤٥٩.٦٦٢   | ٢.٣٣١         | ١١٤   | ٢.٤٦٢                                     | ٣٦٠   | نيسان   |
| ٢.٥٢٨.٨٨٩   | ٤٢٠.٦٧٦   | ٩٦.٦٠٢    | ٦.١١١    | ٢.٤٢٩.٧٣١    | ٤١٤.٤٣٤   | ٢.٥٥٧         | ١٣١   | ٢.٤٤٧                                     | ٣٦٥   | أيار    |
|   |           |           |          |              |           |               |       |   |       | حزيران  |
|   |           |           |          |              |           |               |       |   |       | تموز    |
|   |           |           |          |              |           |               |       |   |       | آب      |
|   |           |           |          |              |           |               |       |   |       | أيلول   |
|   |           |           |          |              |           |               |       |   |       | تشرين ١ |
|   |           |           |          |              |           |               |       |   |       | تشرين ٢ |
|   |           |           |          |              |           |               |       |   |       | كانون ١ |

\* بناءً على إعلام مصرف لبنان رقم ٨٧٧ الصادر في ١٦ أيار ٢٠١٢، ستجري جلسات مقاصة المصارف فقط في المقر الرئيسي لمصرف لبنان، بيروت. تمّت مراجعة هذه الأرقام منذ كانون الثاني ٢٠١٤ فأصبحت تتضمن الشيكات المحصّلة فقط بعد أن استثنيت منها عمليات الدفع المباشر.

١٠. الاعتمادات والبوالص المستندية للاستيراد والتصدير (بمليارات الليرات)

| البوالص                        |                            | الاعتمادات المستندية       |                                   |         |                  |         |                                    |         |         | الفترة  |
|--------------------------------|----------------------------|----------------------------|-----------------------------------|---------|------------------|---------|------------------------------------|---------|---------|---------|
| وضعية البوالص<br>بنهاية الفترة | بوالص خارجة<br>خلال الفترة | بوالص واردة<br>خلال الفترة | وضعية الاعتمادات<br>بنهاية الفترة |         | اعتمادات مستعملة |         | الاعتمادات المفتوحة<br>خلال الفترة |         |         |         |
|                                |                            |                            | تصدير                             | استيراد | تصدير            | استيراد | تصدير                              | استيراد |         |         |
|                                |                            |                            |                                   |         |                  |         |                                    |         |         | ٢٠١٨    |
| ٦١٥,١                          | ١٠٧,٥                      | ١٧٧,٢                      | ١٣٣,٨                             | ١,٤٠٦,٠ | ١,٧٣١,٧          | ٤٣٤,٦   | ٥٨٣,٥                              | ٥٣٢,٩   | ٨١٧,٧   | كانون ٢ |
| ٦١٩,٠                          | ١٠٤,٥                      | ١٨٥,٣                      | ١١٣,٤                             | ١,٢٣٥,٩ | ١,٧٠١,٤          | ٤١٨,٥   | ٦٨٨,٣                              | ٢٦٧,٤   | ٦٨٦,٦   | شباط    |
| ٦٢٦,٠                          | ٨٩,٠                       | ٢٢١,١                      | ١٣٠,٢                             | ١,٣١٤,٦ | ١,٥٤٨,٣          | ٢٣٤,٢   | ٧٠٤,١                              | ٣٥٢,٩   | ٥٩٨,٥   | آذار    |
| ٦١٠,٢                          | ٨٨,٥                       | ١٧٣,٧                      | ١٣٢,٨                             | ١,٥٢٣,٣ | ١,٦٥١,٨          | ٣٢١,٩   | ٦٥٤,٤                              | ٥٦٠,٨   | ٨٥٨,٢   | نيسان   |
| ٦١٦,٩                          | ٩١,٦                       | ١٧٨,٢                      | ١٥١,٧                             | ١,٢٥٦,١ | ١,٦٧٤,٦          | ٣٥٠,٦   | ٧٧٤,٧                              | ٣٦٤,٦   | ٩٥٩,٥   | أيار    |
| ٦٢٧,٨                          | ٨٩,٨                       | ١٥٦,٢                      | ١٠٣,٩                             | ١,٢٢٦,٠ | ١,٧٤٠,١          | ٣١٧,١   | ٧١٧,٩                              | ٢٩٥,٩   | ٨٧٣,٥   | حزيران  |
| ٦٥٨,٨                          | ٨٧,٠                       | ١٦٤,٠                      | ١٤٢,٣                             | ١,٣٥٤,٢ | ١,٧٨٦,١          | ٢٢٥,٥   | ٧٩٨,٣                              | ٤٣٨,٨   | ٩٧٣,٧   | تموز    |
| ٦٨٦,٩                          | ٨٧,٠                       | ١٤٥,٩                      | ١٠٩,٤                             | ١,٣١٧,٧ | ١,٨٠٥,٥          | ٣٦٢,١   | ٧٦٨,١                              | ٣٤٠,١   | ٨٦٢,٧   | آب      |
| ٦١١,٣                          | ٨٥,٦                       | ٢٠٥,٥                      | ١٤٥,٤                             | ١,٦٧٣,٦ | ١,٦٩٧,٥          | ٤٢١,١   | ٨٧٨,٦                              | ٧٥٤,٥   | ٨٠١,٤   | أيلول   |
| ٥٨٦,٨                          | ٨٧,١                       | ١٦٩,٠                      | ١٤٤,٠                             | ١,٧٤٣,١ | ١,٧٨٥,٧          | ٣٠٧,٧   | ٨٤٩,٣                              | ٣٩١,٩   | ٩٨٣,٨   | تشرين ١ |
| ٥٨٧,٤                          | ٩١,٣                       | ١٢٦,٧                      | ١٣٦,٧                             | ١,٢٠٠,٩ | ١,٧٥٥,٤          | ٤٨٥,٢   | ٨٠٥,٢                              | ٤٩٤,٣   | ٩٠٤,١   | تشرين ٢ |
| ٥٥٩,١                          | ٩٦,٥                       | ١٣٨,٤                      | ١٢٩,٢                             | ١,٣٠٤,٤ | ١,٥٢٠,٠          | ٢٧٠,٧   | ٨١٣,٨                              | ٣٩٣,٣   | ٦٣٦,٤   | كانون ١ |
|                                |                            |                            |                                   |         |                  |         |                                    |         |         | ٢٠١٩    |
| ٥٨٤,٤                          | ١١٤,٦                      | ١٢٦,٩                      | ١٦٩,٩                             | ١,٣٧٤,١ | ١,٤٩١,٧          | ٣٩٦,١   | ٦٨٠,٥                              | ٥١٢,١   | ٧٢٦,٢   | كانون ٢ |
| ٥٥٨,٥                          | ٩٩,٧                       | ١٣٢,١                      | ١٠٢,٩                             | ١,٣٦٤,٠ | ١,٨٠٣,٨          | ٤٠٩,١   | ٦٣٢,٣                              | ٤٤٧,٨   | ١,٠٣١,١ | شباط    |
| ٦٠٣,٧                          | ٨٦,٧                       | ١٠١,٢                      | ١٠٥,٠                             | ١,٣٥٣,٩ | ١,٦٧٣,٩          | ٣٢٨,٨   | ٨٢٩,٣                              | ٣٧٠,٤   | ٧٧٥,٠   | آذار    |
| ٦١١,٦                          | ٩٥,١                       | ١٢١,٢                      | ١٠٧,٤                             | ١,١٩٧,٤ | ١,٥٥١,٣          | ٤٢٩,٦   | ٧٩١,١                              | ٣٠٠,٩   | ٧٠٥,٦   | نيسان   |
| ٦٤٧,١                          | ٨٠,٠                       | ١٥٣,٥                      | ١٥٥,٢                             | ١,١٥٢,١ | ١,٥٥٩,٦          | ٤١٢,٧   | ٨٠١,٣                              | ٣٩١,٧   | ٨٩٢,١   | أيار    |

١١. أدوات الدين العام الداخلي (في نهاية الفترة، بمليارات الليرات)

| أيار<br>٢٠١٩ | نيسان<br>٢٠١٩ | آذار<br>٢٠١٩ | كانون الأول<br>٢٠١٨ | أيار<br>٢٠١٨ | نيسان<br>٢٠١٨ |                                |
|--------------|---------------|--------------|---------------------|--------------|---------------|--------------------------------|
| ٨٠,٢٣٥       | ٧٩,٢٤٥        | ٧٩,٠٦٥       | ٧٧,٨٥٢              | ٧٠,٥٧٥       | ٧٧,١٦٩        | الدين القائم بالليرة اللبنانية |
| ٧٨,٢٨٣       | ٧٧,٠٤٨        | ٧٦,٦٣٦       | ٧٤,٨٧٩              | ٦٦,١٤٢       | ٧٣,٠٠٣        | ١.سندات طويلة الأجل*           |
| ٧٠,٨٣٢       | ٦٩,٦١٩        | ٦٩,٢١٧       | ٦٦,٨٦٠              | ٥٦,٥٧٨       | ٦٣,٦٥٣        | - سندات ما فوق ٢٤ شهراً        |
| ٦٠,١٨٦       | ٦٠,٢٦٠        | ٦٠,٢٧٩       | ٦٠,٩٦٦              | ٨٠,٤٥٣       | ٨٠,١٩٣        | - سندات ففة ٢٤ شهراً           |
| ١٠,٢٦٥       | ١٠,١٦٩        | ١٠,١٤٠       | ١٠,٠٥٣              | ١٠,١١١       | ١٠,١٥٧        | - فائدة القسائم                |
| ١٠,٦٥٢       | ١٠,٩٠٠        | ٢,١٤١        | ٢,٦٩٧               | ٤,١٣٧        | ٣,٨٧٣         | ٢.سندات قصيرة الأجل*           |
| ١٠,٣٣٦       | ١,٥٩١         | ١,٧٩٠        | ٢,١٤٧               | ٢,٥٧٢        | ٢,٤٤٤         | - سندات ففة ١٢ شهراً           |
| ٨٥           | ٨٦            | ١١٦          | ٣٢١                 | ١,٠٣٣        | ٨٧٥           | - سندات لسة أشهر               |
| ٢٣١          | ٢٢٣           | ٢٣٥          | ٢٢٩                 | ٥٣٢          | ٥٥٤           | - سندات لثلاثة أشهر            |
| ٣٠٠          | ٢٩٧           | ٢٨٨          | ٢٧٦                 | ٢٩٦          | ٢٩٣           | ٣.قروض                         |

إن الفروقات الطفيفة بين أرقام هذا الجدول والأرقام المنشورة من قبل وزارة المالية ترد إلى تصويب بعض الأرقام التي تكون نشرت سابقاً على أساس شبه نهائي حرصاً على عدم تأخير صدور هذه المعلومات.  
\* إن سندات الخزينة مسجلة بقيمتها الفعلية (القيمة الشرائية+الفوائد المتراكمة).

١٢. أسعار صرف أهم العملات الاجنبية (بالليرة اللبنانية)

| ذهب (اونصة)  | فضة (اونصة) | دولار كندي | ين ياباني (١٠٠) | جنيه استرليني | فرنك سويسري | يورو  | دولار أميركي |             |
|--------------|-------------|------------|-----------------|---------------|-------------|-------|--------------|-------------|
| متوسط الفترة |             |            |                 |               |             |       |              | ٢٠١٨        |
| ١٠٩٦٣٤٩١٧    | ٢٤٤٨٣٧      | ١٠١٧٢      | ١٠٣٧٣           | ٢٤٠٣٠         | ١٠٥١٢       | ١٠٧٨٠ | ١٠٥٠٧,٥      | أيار        |
| ١٠٩٣١٠٢٤٨    | ٢٤٤٨٥٩      | ١٠١٤٩      | ١٠٣٧٠           | ٢٤٠٠٤         | ١٠٥٢٤       | ١٠٧٦٢ | ١٠٥٠٧,٥      | حزيران      |
| ١٠٨٠٨٤٠٢٩    | ٢١٠٥٢٧      | ١٠١٥٦      | ١٠٣٤٦           | ١٠٩٦٧         | ١٠٥٥٧       | ١٠٧٥٩ | ١٠٥٠٧,٥      | أيلول       |
| ١٠٨٨٣٤٠٥٦    | ٢٢٤١١٧      | ١٠١٢٤      | ١٠٣٤٢           | ١٠٩١١         | ١٠٥١٩       | ١٠٧١٦ | ١٠٥٠٧,٥      | كانون الأول |
| نهاية الفترة |             |            |                 |               |             |       |              | ٢٠١٩        |
| ١٠٩٦١٠١٥٣    | ٢٣٤٠٨٠      | ١٠١٢٨      | ١٠٣٥٥           | ١٠٩٨٥         | ١٠٥٠٦       | ١٠٧٠٤ | ١٠٥٠٧,٥      | آذار        |
| ١٠٩٤١٠٣١٥    | ٢٢٤٦٨٦      | ١٠١٢٨      | ١٠٣٥١           | ١٠٩٦٨         | ١٠٤٩٩       | ١٠٦٩٦ | ١٠٥٠٧,٥      | نيسان       |
| ١٠٩٣٤٤٧٩١    | ٢٢٤٠٣٧      | ١٠١٢٠      | ١٠٣٧٢           | ١٠٩٣٤         | ١٠٤٩٢       | ١٠٦٨٦ | ١٠٥٠٧,٥      | أيار        |
| متوسط الفترة |             |            |                 |               |             |       |              | ٢٠١٨        |
| ١٠٩٦٦٤٠٨٢    | ٢٤٤٩٤٨      | ١٠١٧٥      | ١٠٣٨٤           | ٢٤٠٠٩         | ١٠٥٢٨       | ١٠٧٦٠ | ١٠٥٠٧,٥      | أيار        |
| ١٠٨٨٥٠٧٤٧    | ٢٤٤٢٤١      | ١٠١٤٠      | ١٠٣٦١           | ١٠٩٨٥         | ١٠٥١٨       | ١٠٧٥٦ | ١٠٥٠٧,٥      | حزيران      |
| ١٠٧٨٣٤٩٠٠    | ٢١٠٥٧٣      | ١٠١٥٨      | ١٠٣٢٨           | ١٠٩٧٠         | ١٠٥٤٣       | ١٠٧٥١ | ١٠٥٠٧,٥      | أيلول       |
| ١٠٩٢٣٤٩٠٢    | ٢٣٤٠٦٥      | ١٠١٠٧      | ١٠٣٦٦           | ١٠٩٠٦         | ١٠٥٣٠       | ١٠٧٢٥ | ١٠٥٠٧,٥      | كانون الأول |
| نهاية الفترة |             |            |                 |               |             |       |              | ٢٠١٩        |
| ١٠٩٤٦٤٢١٣    | ٢٢٤٧٢٩      | ١٠١٢٢      | ١٠٣٦١           | ١٠٩٦٣         | ١٠٥١٣       | ١٠٦٩٠ | ١٠٥٠٧,٥      | آذار        |
| ١٠٩٣٧٠١٣٨    | ٢٢٤٥٩٩      | ١٠١٢١      | ١٠٣٥٤           | ١٠٩٦١         | ١٠٤٧٩       | ١٠٦٩٠ | ١٠٥٠٧,٥      | نيسان       |
| ١٠٩٥٢٤٢٧٣    | ٢١٠٨٨٥      | ١٠١١٤      | ١٠٣٨٦           | ١٠٩٠٢         | ١٠٥٠٠       | ١٠٦٨١ | ١٠٥٠٧,٥      | أيار        |

١٣. الدين العام بحسب مصادر التمويل (في نهاية الفترة)

| أيار<br>٢٠١٩ | نيسان<br>٢٠١٩ | آذار<br>٢٠١٩ | كانون الأول<br>٢٠١٨ | أيار<br>٢٠١٨ | نيسان<br>٢٠١٨ |  |
|--------------|---------------|--------------|---------------------|--------------|---------------|--|
| ٨٠٠٢٣٥       | ٧٩٠٢٤٥        | ٧٩٠٠٦٥       | ٧٧٠٨٥٢              | ٧٠٠٥٧٥       | ٧٧٠١٦٩        | ١. الدين القائم بالليرة اللبنانية (بالمليارات) |
| ٤٢٠٢٢٢       | ٤٠٠٩٣٦        | ٤٠٠٧٣٦       | ٣٩٠٠٠٦              | ٣٢٠٧٠١       | ٤٠٠٠٣٠        | أ. المصرف المركزي                              |
| ٤٢٠٢٢٢       | ٤٠٠٩٣٦        | ٤٠٠٧٣٦       | ٣٩٠٠٠٦              | ٣٢٠٧٠١       | ٤٠٠٠٣٠        | محفظة سندات الخزينة <sup>١</sup>               |
| .            | .             | .            | .                   | .            | .             | قروض للمؤسسات العامة                           |
| ٢٦٠٧٨٣       | ٢٦٠٨٥٣        | ٢٦٠٩٢٢       | ٢٧٠٤٠٢              | ٢٦٠٥٣٨       | ٢٦٠٠٤٠        | ب. المصارف                                     |
| ٢٦٠٤٨٣       | ٢٦٠٥٥٦        | ٢٦٠٦٣٤       | ٢٧٠١٢٦              | ٢٦٠٢٤٢       | ٢٥٠٧٤٧        | سندات الخزينة <sup>٢</sup>                     |
| ٣٠٠          | ٢٩٧           | ٢٨٨          | ٢٧٦                 | ٢٩٦          | ٢٩٣           | قروض للمؤسسات العامة                           |
| ١١٠٢٣٠       | ١١٠٤٥٦        | ١١٠٤٠٧       | ١١٠٤٤٤              | ١١٠٣٣٦       | ١١٠٠٩٩        | ج. سندات القطاع غير المصرفي <sup>٣</sup>       |
| ١٣٠١١٢       | ١٢٠٦٨١        | ١٣٠٦٤٨       | ١٤٠١٨٦              | ١٥٠٥١٨       | ١٥٠٥٨٨        | ٢. ودائع القطاع العام                          |
| ٦٧٠١٢٣       | ٦٦٠٥٦٤        | ٦٥٠٤١٧       | ٦٣٠٦٦٦              | ٥٥٠٠٥٧       | ٦١٠٥٨١        | ٣. الدين الصافي بالليرة اللبنانية              |
| ٣٢٠١٤٥       | ٣٣٠٢٧١        | ٣٣٠٧٧٦       | ٣٣٠٤٩٦              | ٣٥٠٦٩٤       | ٣٠٠٥٥٤        | ٤. الدين بالعملات الأجنبية (بملايين الدولارات) |
| ١١٥٠٥٨٢      | ١١٦٠٧٢٠       | ١١٦٠٣٣٤      | ١١٤٠١٦١             | ١٠٨٠٨٦٦      | ١٠٧٠٦٤١       | ٥. مجموع الدين الصافي (بمليارات الليرات)       |

المصدر: وزارة المالية، أرقام شبه نهائية قابلة للتصحيح. إن الفروقات الطفيفة بين أرقام هذا الجدول والأرقام المنشورة من قبل وزارة المالية ترد إلى تصويب بعض الأرقام التي تكون نشرت سابقاً على أساس شبه نهائي حرصاً على عدم تأخير صدور هذه المعلومات.

<sup>١</sup> سندات الخزينة مسجلة بقيمتها الفعلية (القيمة الشرائية+الفوائد المتراكمة).

<sup>٢</sup> ابتداء من أيلول ١٩٩٩، تشمل هذه الأرقام صكوك المديونيات الى جانب سندات الخزينة.

<sup>٣</sup> نظراً لتوسع سوق سندات الخزينة، يتعدى احصاء حيازاتها من قبل غير المقيمين، ولذلك أدرجت جميع سندات الخزينة المصدرة بالليرة في الدين القائم بالليرة اللبنانية، والسندات المصدرة بالدولار في الدين بالعملات الأجنبية.

١٤. سندات دين الجمهورية اللبنانية بالعملة الأجنبية

| إقفال أيار ٢٠١٩ |         |       | إقفال نيسان ٢٠١٩ |         |       | استحقاق    |                                   |
|-----------------|---------|-------|------------------|---------|-------|------------|-----------------------------------|
| هامش            | فائدة % | سعر   | هامش             | فائدة % | سعر   |            |                                   |
| ٦,٨٩            | ٩,٢٢    | ٩٨,٢٥ | ٦,٣٢             | ٨,٧٨    | ٩٨,٢١ | ٢٠١٩/١١/٢٨ | فئة ٨ سنوات (١٥٠٠ مليون دولار)    |
| ٦,٥٠            | ٨,٧٨    | ٩٨,٢٤ | ٦,٤٤             | ٨,٨٦    | ٩٨,٠١ | ٢٠٢٠/٠٣/٠٩ | فئة ١٠ سنوات (١٢٠٠ مليون دولار)   |
| ٧,٣٢            | ٩,٦٠    | ٩٦,٩٢ | ٦,٥٩             | ٩,٠٠    | ٩٧,١٧ | ٢٠٢٠/٠٤/١٤ | فئة ١٦ سنوات (٧٠٠ مليون دولار)    |
| ٧,٦١            | ٩,٨٩    | ٩٦,٣٧ | ٦,٩٨             | ٩,٣٨    | ٩٦,٦٣ | ٢٠٢٠/٠٦/١٩ | فئة ٧ سنوات (٦٠٠ مليون دولار)     |
| ٩,٣١            | ١١,٣٠   | ٩٥,٠٠ | ٧,٦٦             | ٩,٩٩    | ٩٦,٩٩ | ٢٠٢١/٠٤/١٢ | فئة ١٥ سنة (٢٠٩٢,٤٦٩ مليون دولار) |
| ١٠,٠٥           | ١١,٩٧   | ٨٦,٠٠ | ٨,٤٦             | ١٠,٧٦   | ٨٨,٥٠ | ٢٠٢٢/٠٥/٢٧ | فئة ٦ سنة (٥٠٠ مليون دولار)       |
| ٩,٦٧            | ١١,٦١   | ٨٥,١٢ | ٧,٨٦             | ١٠,١٦   | ٨٨,٥٤ | ٢٠٢٢/١٠/٠٤ | فئة ١٢ سنة (١٥٤٠ مليون دولار)     |
| ٩,٧٦            | ١١,٧١   | ٨٣,٤٣ | ٨,١١             | ١٠,٤١   | ٨٦,٦٤ | ٢٠٢٣/٠١/٢٧ | فئة ١٠ سنة (١١٠٠ مليون دولار)     |
| ٩,٧٢            | ١١,٦٦   | ٨٣,٦٣ | ٨,٢٦             | ١٠,٥٨   | ٨٦,٥٠ | ٢٠٢٣/٠٥/٢٦ | فئة ٧ سنة (٥٠٠ مليون دولار)       |
| ٩,٧٤            | ١١,٦٩   | ٨١,٦٣ | ٨,١٥             | ١٠,٤٧   | ٨٥,٥٠ | ٢٠٢٤/٠٤/٢٢ | فئة ٨ سنة (٧٠٠ مليون دولار)       |
| ٩,٤٩            | ١١,٤٤   | ٧٩,٤٤ | ٧,٧٨             | ١٠,١٠   | ٨٤,٠٥ | ٢٠٢٤/١١/٠٤ | فئة ٩ سنة (٥٠٠ مليون دولار)       |
| ٩,٦٥            | ١١,٦١   | ٨١,٦٣ | ٨,١٧             | ١٠,٤٩   | ٨٥,٥٤ | ٢٠٢٤/١٢/٠٣ | فئة ١٥ سنة (٢٥٠ مليون دولار)      |
| ٩,٣١            | ١١,٢٧   | ٧٩,٠٠ | ٧,٧٢             | ١٠,٠٥   | ٨٣,٣٨ | ٢٠٢٥/٠٢/٢٦ | فئة ١٠ سنة (٨٠٠ مليون دولار)      |
| ٨,٩٣            | ١٠,٩٩   | ٧٩,٥٠ | ٧,٥٦             | ٩,٩٨    | ٨٣,٢٥ | ٢٠٢٥/٠٦/١٢ | فئة ١٣ سنة (٨٠٠ مليون دولار)      |
| ٨,٩٦            | ١١,٠١   | ٧٧,٩٠ | ٧,٦٢             | ١٠,٠٣   | ٨٢,١٠ | ٢٠٢٦/١١/٢٧ | فئة ١٥ سنة (٧٢٥ مليون دولار)      |
| ٩,٠٠            | ١١,٠٥   | ٧٨,٣٨ | ٧,٨٢             | ١٠,٢٣   | ٨٢,٠٠ | ٢٠٢٧/٠٣/٢٣ | فئة ١٠ سنة (١٢٥٠ مليون دولار)     |
| ٨,٨٧            | ١١,٠٣   | ٧٦,٨٢ | ٧,٦٣             | ١٠,١٤   | ٨٠,٨٩ | ٢٠٢٧/١١/٢٩ | فئة ١٥ سنة (١٠٠٠ مليون دولار)     |
| ٨,٢٧            | ١٠,٤٤   | ٨٠,٥٠ | ٧,٤٦             | ٩,٩٨    | ٨٢,٧٥ | ٢٠٢٨/٠٣/٢٠ | فئة ١٠ سنة (٧٠٠ مليون دولار)      |
| ٨,٥٢            | ١٠,٦٩   | ٧٦,٤٠ | ٧,٢٩             | ٩,٨١    | ٨٠,٧٥ | ٢٠٢٨/١١/٠٣ | فئة ١٣ سنة (٥٠٠ مليون دولار)      |
| ٨,٥٨            | ١٠,٧٥   | ٧٦,٥٠ | ٧,٤٧             | ٩,٩٩    | ٨٠,٣٨ | ٢٠٢٩/٠٥/٢٥ | فئة ١٤ سنة (١٠٠٠ مليون دولار)     |
| ٨,٦٤            | ١٠,٨١   | ٧٣,٩٤ | ٧,٢٩             | ٩,٨١    | ٧٩,٢٠ | ٢٠٣٠/٠٢/٢٦ | فئة ١٥ سنة (١٤٠٠ مليون دولار)     |
| ٨,٦٧            | ١٠,٨٢   | ٧٤,٧٥ | ٧,٥٣             | ١٠,٠٦   | ٧٩,٠٠ | ٢٠٣١/٠٤/٢٢ | فئة ١٥ سنة (٣٠٠ مليون دولار)      |
| ٨,٠٠            | ١٠,١٧   | ٧٨,٩١ | ٧,٦٧             | ١٠,١٩   | ٧٨,٧٤ | ٢٠٣١/١١/٢٠ | فئة ١٥ سنة (١٠٠٠ مليون دولار)     |
| ٨,١٠            | ١٠,٢٦   | ٧٧,٠٢ | ٧,١٦             | ٩,٦٧    | ٨٠,٥٤ | ٢٠٣٢/٠٣/٢٣ | فئة ١٥ سنة (١٠٠٠ مليون دولار)     |
| ٨,٠٢            | ١٠,١٩   | ٨٥,٣٥ | ٧,٢٠             | ٩,٧٢    | ٨٨,٤٩ | ٢٠٣٣/٠٥/١٧ | فئة ١٥ سنة (١٥٠٠ مليون دولار)     |
| ٧,٩٣            | ١٠,١٠   | ٨٥,٨٨ | ٧,١٥             | ٩,٦٧    | ٨٨,٨٧ | ٢٠٣٤/٠٥/١٧ | فئة ١٦ سنة (١٥٠٠ مليون دولار)     |
| ٨,٢١            | ١٠,٣٧   | ٧٤,٠٤ | ٧,١٢             | ٩,٦٣    | ٧٨,٨٦ | ٢٠٣٥/١١/٠٢ | فئة ١٥ سنة (٦٠٠ مليون دولار)      |
| ٨,٢٠            | ١٠,٣٥   | ٧٥,٠٠ | ٧,١٦             | ٩,٦٨    | ٧٩,٥٠ | ٢٠٣٧/٠٣/٢٣ | فئة ٢٠ سنة (٧٥٠ مليون دولار)      |

١٥. سندات دين المصارف بالعملة الأجنبية

| إقفال أيار ٢٠١٩ |       |        | إقفال نيسان ٢٠١٩ |       |       | إستحقاق    | Eurobonds                         |
|-----------------|-------|--------|------------------|-------|-------|------------|-----------------------------------|
| هامش            | فائدة | سعر    | هامش             | فائدة | سعر   |            |                                   |
| ٤,٧٠            | ٦,٧١  | ١٠٠,٥٥ | ٤,٧٠             | ٧,٠٣  | ٩٩,٩٣ | ٢١/٠٦/٢٠٢١ | ١٠ سنوات (Euro Notes)<br>بيبلوس   |
| ٨,١٦            | ١٠,١١ | ٩١,٦٧  | ٧,٨٥             | ١٠,١٦ | ٩١,٤١ | ٠٤/٠٥/٢٠٢٣ | ٥ سنوات (Certificate)<br>بلوم بنك |
| ٤,٨٧            | ٦,٧٧  | ٩٩,٩١  | ٤,٥٣             | ٦,٧٩  | ٩٩,٨٤ | ١٦/١٠/٢٠٢٣ | ١٠ سنوات (Bond)<br>عودة           |

١٦. التداول بالأسهم في بورصة بيروت (أيار - ٢٠١٩)

| الشركة  | حجم الأسهم المنفذة | النسبة من الحجم | قيمة التنفيذ (\$) | النسبة من القيمة | سعر الإقفال (\$) | معدل السعر (\$) |
|---|--------------------|-----------------|-------------------|------------------|------------------|-----------------|
| سوليدير "أ"                                   | ٣١١,٦٣٨            | ١٤,٩٧%          | ١,٦٢٠,٥٠٨         | ١٤,٢١%           | ٥,١١٠            | ٥,٢٠            |
| سوليدير "ب"                                   | ٨٢,٨٣٨             | ٣,٩٨%           | ٤٣١,٠٥٦           | ٣,٧٨%            | ٥,٠٨٠            | ٥,٢٠            |
| البنك اللبناني للتجارة "C"                    | -                  | -               | -                 | -                | ٠,٩٣٠            | -               |
| البنك اللبناني للتجارة "أسهم تفضيلية" فئة "D" | -                  | -               | -                 | -                | ٩٤,٠٠٠           | -               |
| البنك اللبناني للتجارة "أسهم تفضيلية" فئة "H" | -                  | -               | -                 | -                | ٩٤,٠٠٠           | -               |
| بنك عودة "C"                                  | ٩٠٠,٦٥             | ٤,٣٣%           | ٣٨٧,٠٩٨           | ٣,٣٩%            | ٤,٠٠٠            | ٤,٣٠            |
| بنك عودة "GDR"                                | ٨١٦,٩٧٥            | ٣٩,٢٤%          | ٣,٣٣٢,٧٢٢         | ٢٩,٢٢%           | ٤,٢٠٠            | ٤,٠٨            |
| بنك عودة "أسهم تفضيلية" فئة "H"               | ٢,١٤٠              | ٠,١٠%           | ١٧٩,٩٦٠           | ١,٥٨%            | ٨٣,٠٠٠           | ٨٤,٠٩           |
| بنك عودة "أسهم تفضيلية" فئة "I"               | ١٨٠,٦٣٠            | ٠,٨٩%           | ١,٦٧٢,٩٧٤         | ١٤,٦٧%           | ٨٩,٨٠٠           | ٨٩,٨٠           |
| بنك عودة "أسهم تفضيلية" فئة "J"               | ١١٤,٤٨٠            | ٠,٥٥%           | ٩٤١,٣٦٠           | ٨,٢٥%            | ٨٢,٠٠٠           | ٨٢,٠٠           |
| بنك بيروت "C"                                 | -                  | -               | -                 | -                | ١٨,٨٠٠           | -               |
| بنك بيروت "أسهم أولوية ٢٠١٤"                  | -                  | -               | -                 | -                | ٢١,٠٠٠           | -               |
| بنك بيروت "أسهم تفضيلية" فئة "H"              | -                  | -               | -                 | -                | ٢٤,٩٠٠           | -               |
| بنك بيروت "أسهم تفضيلية" فئة "I"              | -                  | -               | -                 | -                | ٢٤,٩٥٠           | -               |
| بنك بيروت "أسهم تفضيلية" فئة "J"              | -                  | -               | -                 | -                | ٢٥,٠٠٠           | -               |
| بنك بيروت "أسهم تفضيلية" فئة "K"              | -                  | -               | -                 | -                | ٢٥,٠٠٠           | -               |
| بنك بيلوس "C"                                 | ٥٥٠,٩١٤            | ٢٦,٤٦%          | ٦٨٤,٢٦٠           | ٦,٠٠%            | ١,٢٥٠            | ١,٢٤            |
| بنك بيلوس GDR                                 | -                  | -               | -                 | -                | ٧٠,٠٠٠           | -               |
| بنك بيلوس "أسهم تفضيلية ٢٠٠٨"                 | ٥,٤١٠              | ٠,٢٦%           | ٣٧٨,٥٥٠           | ٣,٣٢%            | ٦٩,٠٠٠           | ٦٩,٩٧           |
| بنك بيلوس "أسهم تفضيلية ٢٠٠٩"                 | ١٠٠                | ٠,٠٠%           | ٧,٣٠٠             | ٠,٠٦%            | ٧٢,٠٠٠           | ٧٣,٠٠           |
| بنك بيمو "C"                                  | ١٠٠,٠٠٠            | ٠,٤٨%           | ١٥٠,٠٠٠           | ٠,١٣%            | ١,٥٠٠            | ١,٥٠            |
| بنك بيمو "أسهم تفضيلية ٢٠١٣"                  | ٣٠,٥٠٠             | ٠,١٥%           | ٢٨٤,٧٧٥           | ٢,٥٠%            | ٩٣,٠٠٠           | ٩٣,٣٧           |
| بنك لبنان والمهجر "GDR"                       | ١٠٠,٦٥٦            | ٤,٨٣%           | ٧٧٧,٧٨٦           | ٦,٨٢%            | ٧,٧٠٠            | ٧,٧٣            |
| بنك لبنان والمهجر                             | ٦٨,٠٠٣             | ٣,٢٧%           | ٥٥١,٢٨٩           | ٤,٨٣%            | ٨,٥٥٠            | ٨,١١            |
| ريمكو   | -                  | -               | -                 | -                | ٣,٢٨٠            | -               |
| هولسيم لبنان                                  | ٩,٢٣٣              | ٠,٤٤%           | ١٣٦,١٧٣           | ١,١٩%            | ١٤,٣٠٠           | ١٤,٧٥           |
| الإسمنت الأبيض إسمي                           | ١,١٠٣              | ٠,٠٥%           | ٢,٩٧٨             | ٠,٠٣%            | ٢,٧٠٠            | ٢,٧٠            |
| المجموع                                       | ٢,٠٨٢,٢٣٥          | ١٠٠%            | ١١,٤٠٣,٧٨٩        | ١٠٠%             | -                | -               |

١٧. أدوات مالية مختلفة

| التغيير             | معدل السعر (\$) | إقفال أيار ٢٠١٩ (\$) | معدل السعر (\$) | إقفال نيسان ٢٠١٩ (\$) |
|---------------------|-----------------|----------------------|-----------------|-----------------------|
| GDR (لبنان والمهجر) | ٧,٦٣            | \$ ٧,٥٥ - ٧,٧٠       | ٧,٩٨            | \$ ٧,٩٥ - ٨,٠٠        |
| GDR (عودة)          | ٤,٠٤            | \$ ٣,٩٤ - ٤,١٤       | ٤,٣١            | \$ ٤,٢٢ - ٤,٤٠        |
| GDR (بيلوس)         | ٧٠,٠٠           | \$ ٠,٠٠ - ٧٠,٠٠      | ٧٧,٠٠           | \$ ٧٧,٠٠ - ٠,٠٠       |



مصرف لبنان  
BANQUE DU LIBAN