



مصرف لبنان  
BANQUE DU LIBAN



( )

( . )

% .

% .



+) % . :

% . % .

% . % . (

.( +) % . ( +) % .

% .

( +) % .

.( +)

% .

M<sup>2</sup>



% .

% .

% . % .



% .

% .

% .



% .

% .

% .



% .

% .



% . % .

% .

% .



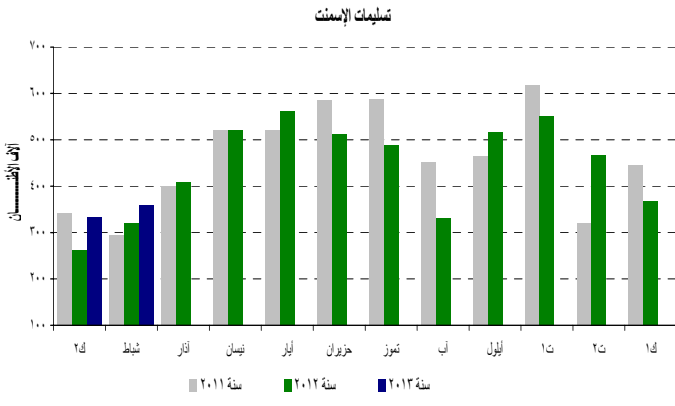
% .

% .

% . % .

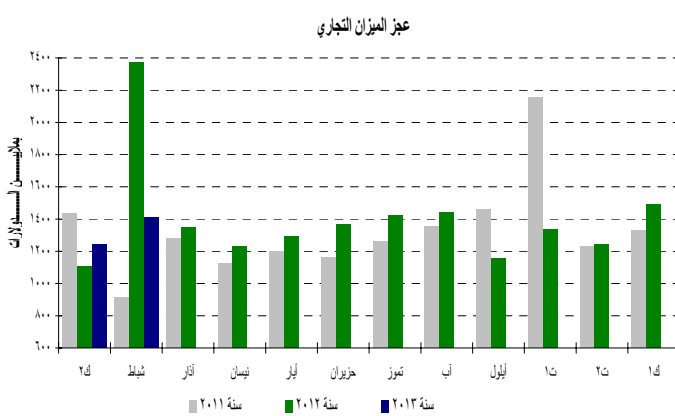


الآلاف الألفين  
%



%

الآلاف الألفين  
%

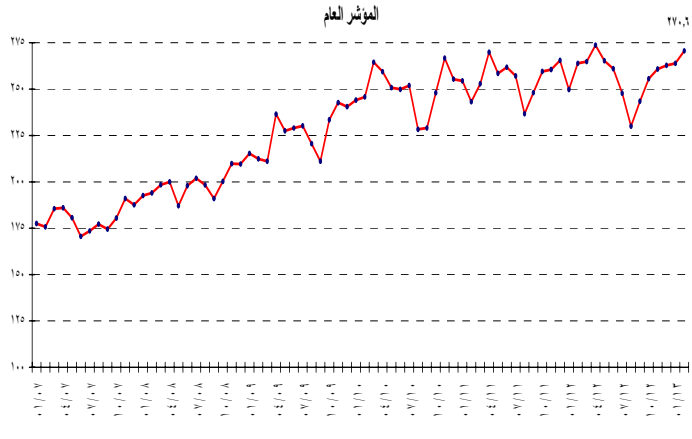


الآلاف الألفين  
%

الآلاف الألفين  
%

( = )

شهر	سنة ٢٠١١	سنة ٢٠١٢	سنة ٢٠١٣
١٢	100	100	100
١١	100	100	100
١٠	100	100	100
٠٩	100	100	100
٠٨	100	100	100
٠٧	100	100	100
٠٦	100	100	100
٠٥	100	100	100
٠٤	100	100	100
٠٣	100	100	100
٠٢	100	100	100
٠١	100	100	100



الآلاف الألفين  
%

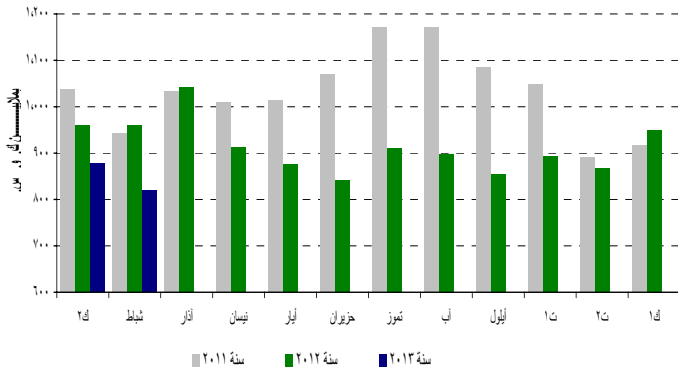


( )

% - % -

% .

الإنتاج الشهري للكهرباء (شبكة كهرباء لبنان)



% . % .  
% . % .

( )

% - % -

% .

%. % .

% . % .

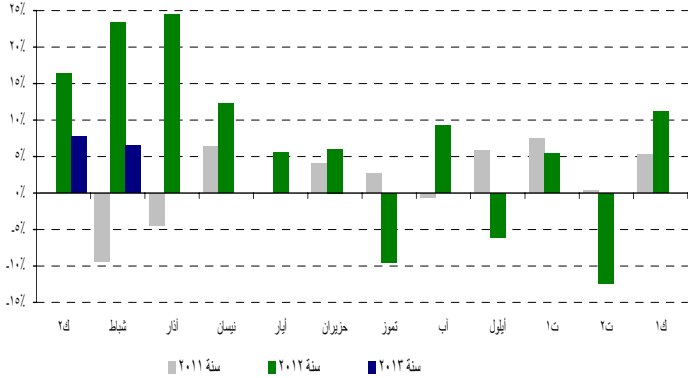
% .

% .

% .

% .

حركة المسافرين عبر المطار



( )

% - % -

% .

% .

% . % .

% .

(Repo Rate)

% .

M<sup>٣</sup>

% .

% .

% .

.% .

( )

+) % . : % . % . (

% . % .

% .

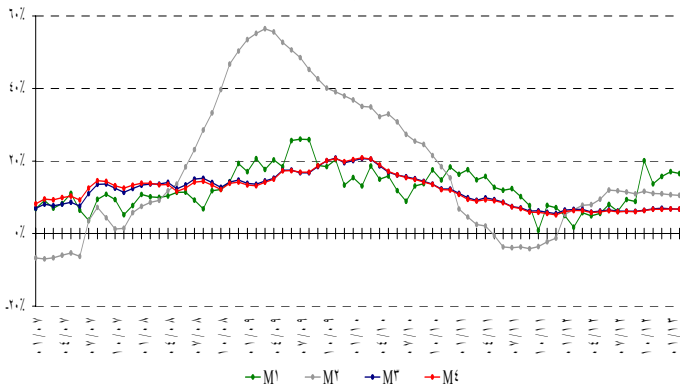
+) % . ( +) .(

% .

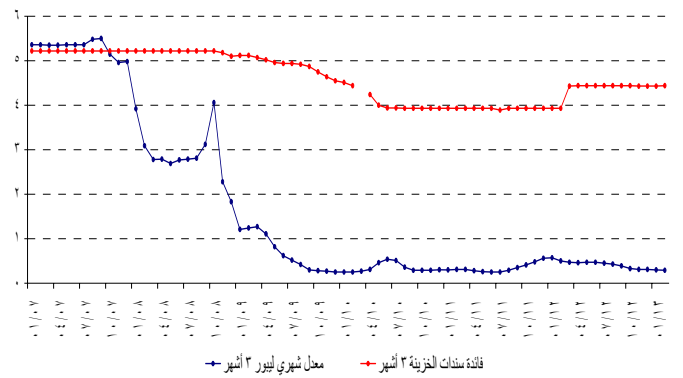
.( +)

.( +) % .

التغيرات في الكتلة النقدية



الهامش بين سندات الخزينة لثلاثة أشهر والليبور



(Libor Rate)

% .

% .

% .

% .

% .

% .

% .





%

%

%

%

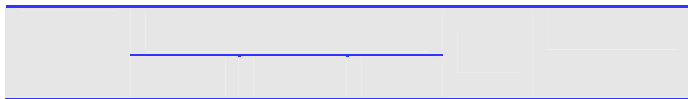
\$	"E"		
\$	"H"		
\$	"I"		
\$			
\$			
\$	"D"		
\$	"E"	-	
\$	"F"		
\$	"A"		
\$	"B"		
\$			
\$			

(GDR)

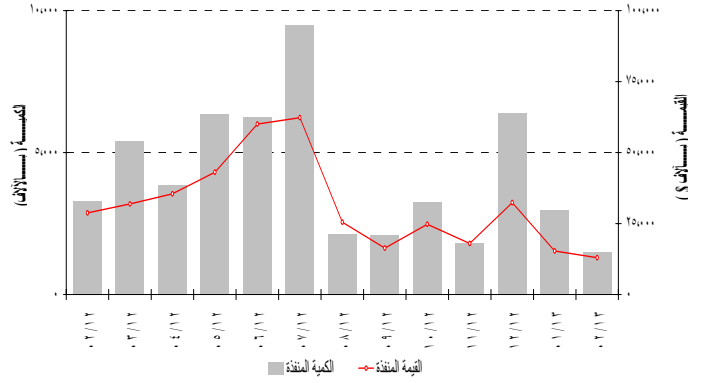
% %

%

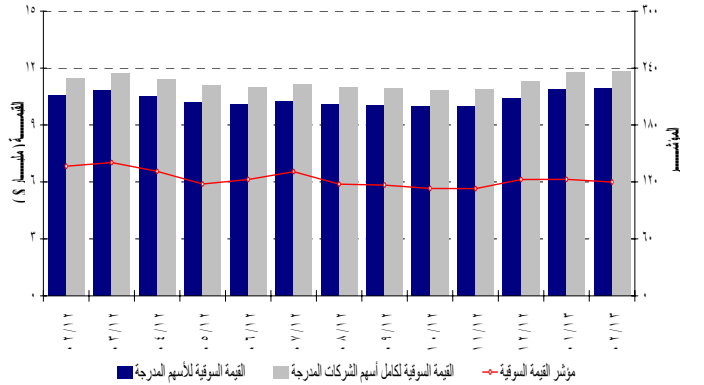
( )



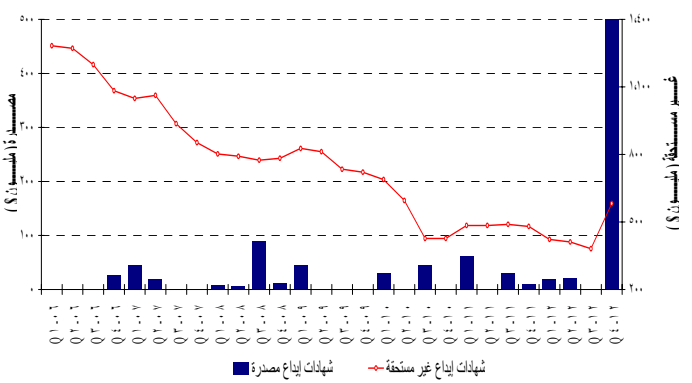
نشاط الأسهم المدرجة في بورصة بيروت



تطور المؤشر والقيمة السوقية لبورصة بيروت



تطور شهادات الإيداع المصدرة وغير المستحقة



%

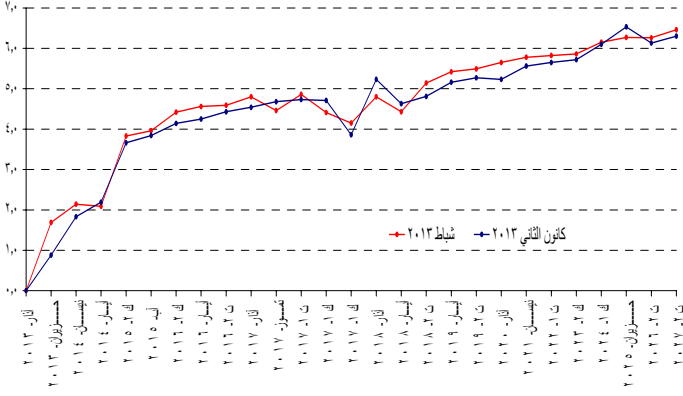
%

%

//



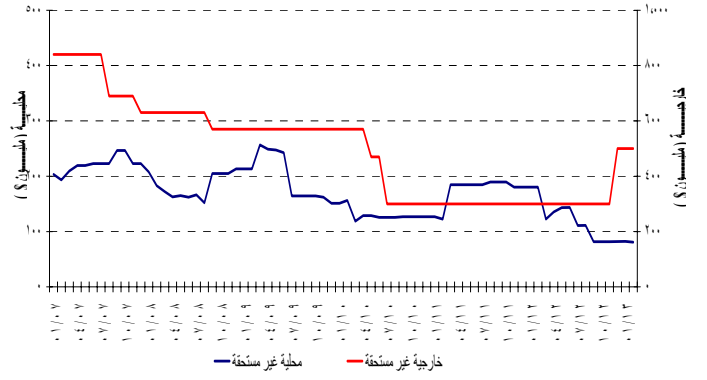
منخفض مرئود السندات الميادية البنائية بالولار الأمريكي



//

) ( ) % .  
 . ( .

الإصدارات غير المستحقة لشهادات الإيداع المحلية والخارجية



%.			%.					
.	.	.	.	.	.	/ /		( )
.	.	.	.	.	.	/ /		( )
-	-	-	-	-	-	/ /		( . )
.	.	.	.	.	.	/ /		( . )
.	.	.	.	.	.	/ /		( . )
.	.	.	.	.	.	/ /		( )
-	-	-	-	-	-	/ /		( . )
-	-	-	-	-	-	/ /		( . )
.	.	.	.	.	.	/ /		( )
-	-	-	-	-	-	/ /		( . )
.	.	.	.	.	.	/ /		( )
.	.	.	.	.	.	/ /		( )
.	.	.	.	.	.	/ /		( )
.	.	.	.	.	.	/ /		( )
.	.	.	.	.	.	/ /		( )
.	.	.	.	.	.	/ /		( )
.	.	.	.	.	.	/ /		( )
.	.	.	.	.	.	/ /		( )
.	.	.	.	.	.	/ /		( )
.	.	.	.	.	.	/ /		( )
-	.	.	-	.	.	/ /	(	)
.	.	.	.	.	.	/ /		( )
.	.	.	.	.	.	/ /	(	. )
.	.	.	.	.	.	/ /		( )
.	.	.	.	.	.	/ /		( )
.	.	.	.	.	.	/ /		( )
.	.	.	.	.	.	/ /		( )
.	.	.	.	.	.	/ /		( )
.	.	.	.	.	.	/ /		( )
.	.	.	.	.	.	/ /		( )
.	.	.	.	.	.	/ /		( )
.	.	.	.	.	.	/ /		( )
.	.	.	.	.	.	/ /		( )
.	.	.	.	.	.	/ /		( )
.	.	.	.	.	.	/ /		( )
.	.	.	.	.	.	/ /		( )
.	.	.	.	.	.	/ /		( )
.	.	.	.	.	.	/ /		( )
.	.	.	.	.	.	/ /		( )
.	.	.	.	.	.	/ /		( )
.	.	.	.	.	.	/ /		( )
.	.	.	.	.	.	/ /		( )

## ١- الوضع النقدي

(في نهاية الفترة، بمليارات الليرات)

	كانون ٢٠١٣	كانون ٢٠١٢	شباط ٢٠١٢	كانون ٢٠١٢	كانون ٢٠١١	
أوراق نقدية متداولة	٢٩٠٩.٧	٢٩٣٠.٢	٢٦١٤.٠	٢٦٤٣.٩	٢٨٩١.٠	
ودائع تحت الطلب بالليرة	٣٨٨٩.٤	٣٨٤٤.١	٣٢١٩.٧	٣١٤٣.٢	٣٢٤٧.٤	
<b>M١</b>	<b>٦٧٩٩.٢</b>	<b>٦٧٧٤.٣</b>	<b>٥٨٣٣.٧</b>	<b>٥٧٨٧.١</b>	<b>٦١٣٨.٤</b>	
ودائع أخرى بالليرة	٥٨٩٥٦.٥	٥٨٤٦٥.٨	٥٣٦٥٢.١	٥٣١٤٥.٥	٥٢٥٠٤.٧	
<b>M٢</b>	<b>٦٥٧٥٥.٦</b>	<b>٦٥٢٤٠.٢</b>	<b>٥٩٤٨٥.٨</b>	<b>٥٨٩٣٢.٦</b>	<b>٥٨٦٤٣.٠</b>	
ودائع بالعملة الأجنبية	٩١٧٧١.٢	٩١٤٣٢.٨	٨٨١٢٥.٠	٨٧٧٢٥.٩	٨٧٦٣٩.٧	
سندات دين	٣٢٤.٨	٣١٧.٥	٣١٣.٠	٣١٠.٥	٢٩٢.٩	
<b>M٣</b>	<b>١٥٧٨٥١.٦</b>	<b>١٥٦٩٨٠.٥</b>	<b>١٤٧٩٢٣.٨</b>	<b>١٤٦٩٦٩.٠</b>	<b>١٤٦٥٧٥.٦</b>	
<b>*M٤</b>	<b>١٦٦٢٢٨.٦</b>	<b>١٦٥٣٣٩.٥</b>	<b>١٦٤٦٧٩.٠</b>	<b>١٥٤٨١٥.٠</b>	<b>١٥٤٣٦٤.٦</b>	
ديون صافية على الخارج	٦٣٨٨٧.٨	٦٥٣٣٦.٣	٦٧٩٧٥.٠	٦٧٤٥٧.٤	٦٥٤٦٣.٧	
ديون صافية على القطاع العام	٥٤٩٣٠.٩	٥٣٩٠٢.٢	٥١٤٨٣.٩	٥١١٢٥.٥	٥٠٩٠٩.١	
فروقات قطع	١٣٧٠٦.١-	١٥٠٢٦.١-	١٦٤٦١.٨-	١٥٧٧٥.١-	١٣٢٨٤.٧-	
ديون على القطاع الخاص	٦٠٠٩٤.٦	٦٠١٣٥.٥	٥٤٨٣٤.١	٥٤٨٠٥.٢	٥٤١٦٣.٨	
مطلوبات أخرى من الجهاز المصرفي (صافية)	٧٣٥٥.٦-	٧٣٦٧.٥-	٩٩٠٧.٣-	١٠٦٤٤.٠-	١٠٦٧٦.٣-	
<b>المجموع</b>	<b>١٥٧٨٥١.٦</b>	<b>١٥٦٩٨٠.٥</b>	<b>١٤٧٩٢٣.٨</b>	<b>١٤٦٩٦٩.٠</b>	<b>١٤٦٥٧٥.٦</b>	

\* M٤ = M٣ + سندات الخزينة لدى القطاع غير المصرفي؛ M٤ و M٣ تشمل سندات دين ابتداء من شهر تموز ١٩٩٦.

## ١-١ الموجودات والالتزامات تجاه القطاع الخارجي

(في نهاية الفترة، بملايين الدولارات)

	كانون ٢٠١٣	كانون ٢٠١٢	شباط ٢٠١٢	كانون ٢٠١٢	كانون ٢٠١١	
<b>مصرف لبنان</b>	<b>٥١٤٠٥.٦</b>	<b>٥٢٣١٧.٣</b>	<b>٤٩٦٨٥.٣</b>	<b>٤٩١٣٢.٦</b>	<b>٤٧٥٧٤.٢</b>	
- ذهب	١٤٦٧٣.٥	١٥٤٥١.١	١٦٤٦١.٧	١٦٠٢٩.٤	١٤٤٠٠.٧	
- الاحتياطي من العملات الأجنبية	٣٦٩٤٨.٢	٣٧٠٨٢.٤	٣٣٤٤٠.٨	٣٣٣٢٠.٩	٣٣٣٩١.٦	
- التزامات خارجية	٢١٦.١	٢١٦.٢	٢١٧.٢	٢١٧.٦	٢١٨.١	
<b>مصارف تجارية</b>	<b>٥٧١٥.٤-</b>	<b>٤٦٥٢.٠-</b>	<b>١٩٢٤.٨-</b>	<b>١٨١٦.٦-</b>	<b>١٥٧٩.٦-</b>	
- ديون على مصارف غير مقيمة	١٣٤٦٥.٤	١٤٢٥٠.٧	١٥٠١٠.٩	١٤٧١٥.٨	١٤٦٢٩.٨	
- ديون على غير المقيمين	٥٦٣٦.٠	٥٥٨٣.٠	٥٨٦٥.٣	٥٨٤٣.٢	٥١٥٠.٢	
- موجودات خارجية أخرى	٦١٠٤.٧	٦٠٤٥.٥	٥٧٧٣.٦	٥٧١٩.٤	٥٧١٦.٧	
- التزامات تجاه المصارف غير المقيمة	٦٣٧٨.٦	٦٢٣٢.٤	٦٦٨٤.٩	٦٢٩٢.٧	٥٨١٣.٤	
- ودائع غير المقيمين	٢٤٥٤٢.٩	٢٤٢٩٨.٧	٢١٨٨٩.٧	٢١٨٠٢.٤	٢١٢٦٢.٩	
<b>مصارف التسليف المتوسط والطويل الاجل</b>	<b>١٠١.٣-</b>	<b>٨٨.٧-</b>	<b>١٨٦.٥-</b>	<b>١٨٢.٧-</b>	<b>١٦٢.٧-</b>	
- ديون على القطاع الخارجي	٣٢٥.٥	٣١١.٨	٣٣٧.٩	٣٣٤.٦	٣٥٠.٨	
- التزامات تجاه القطاع الخارجي	٤٢٦.٨	٤٠٠.٥	٥٢٣.٩	٥١٧.٣	٥١٣.٥	

٢-١ ودائع القطاع الخاص لدى المصارف التجارية

(في نهاية الفترة، بمليارات الليرات)

	كانون ٢٠١٣	كانون ٢٠١٢	شباط ٢٠١٢	كانون ٢٠١٢	كانون ٢٠١١	
ودائع المقيمين	١٥٣٤٠١.٠	١٥٢٦٤٤.٧	١٥٢١٢٤.١	١٤٤٠٠٦.٤	١٤٣٠٤٤.٩	١٤٢٣٨٥.٤
ودائع المقيمين بالليرة	٦٢١٨٥.٣	٦١٧٢٤.٠	٦١٢٩٩.٤	٥٦٤٧٧.١	٥٥٨٩٧.٥	٥٥٣٨٨.٧
ودائع المقيمين بالعملات الاجنبية	٩١٢١٥.٧	٩٠٩٢٠.٨	٩٠٨٢٤.٧	٨٧٥٢٩.٣	٨٧١٤٧.٤	٨٦٩٩٦.٧
ودائع غير المقيمين	٣٦٩٩٨.٥	٣٦٦٣٠.٣	٣٦٣١١.٠	٣٢٩٩٨.٧	٣٢٨٦٧.٢	٣٢٠٥٣.٩
ودائع غير المقيمين بالليرة	٥١٢٤.٢	٥٠٣٣.٦	٤٩٩٦.٦	٤٣٦٠.٥	٤١١٨.٧	٤٠٥٦.٦
ودائع غير المقيمين بالعملات الاجنبية	٣١٨٧٤.٣	٣١٥٩٦.٧	٣١٣١٤.٤	٢٨٦٣٨.٢	٢٨٧٤٨.٤	٢٧٩٩٧.٣
مجموع الودائع بالليرة	٦٧٣٠٩.٥	٦٦٧٥٧.٦	٦٦٢٩٦.٠	٦٠٨٣٧.٧	٦٠٠١٦.٢	٥٩٤٤٥.٣
مجموع الودائع بالعملات الاجنبية	١٢٣٠٩٠.٠	١٢٢٥١٧.٥	١٢٢١٣٩.١	١١٦١٦٧.٥	١١٥٨٩٥.٨	١١٤٩٩٤.٠
المجموع العام	١٩٠٣٩٩.٥	١٨٩٢٧٥.١	١٨٨٤٣٥.١	١٧٧٠٠٥.١	١٧٥٩١٢.١	١٧٤٤٣٩.٣

٣-١ نتائج الميزان التجاري وميزان المدفوعات

(بملايين الدولارات)

ميزان المدفوعات**	المصارف	مصرف لبنان	الميزان التجاري*	الصادرات (فوب)	الواردات (سيف)	
١٥٣٦.٩-	٢١١٧.٨-	٥٨٠.٩	١٦٧٩٦.٧-	٤٤٨٣.١	٢١٢٧٩.٨	٢٠١٢
٢٨٩.٨-	١٨٦.٨-	١٠٣.٠-	١١٠٦.١-	٣٤٧.٧	١٤٥٣.٨	كانون ٢
١٣٤.١-	١٠٧.٥-	٢٦.٦-	٢٣٦٩.٦-	٤٢٩.٢	٢٧٩٨.٨	شباط
٥٠.٧	١٩٦.٢-	٢٤٦.٩	١٣٤٥.٨-	٣٧٦.٨	١٧٢٢.٦	آذار
٥٤٢.٩-	١٣٣٧.٦-	٧٩٤.٧	١٢٢٩.٢-	٣١٨.٦	١٥٤٧.٨	نيسان
٨١.٥-	٦٥.٣-	١٦.٢-	١٢٩٠.٤-	٣٥٤.٦	١٦٤٥.٠	أيار
٢٣.٤-	٢٧٥.٨-	٢٥٢.٤	١٣٦٨.٠-	٣٤٤.٩	١٧١٢.٩	حزيران
٣٢١.٧-	٨٣.٩-	٢٣٧.٨-	١٤٢٢.١-	٣١٦.٥	١٧٣٨.٦	تموز
٤٩٦.٧-	٦١٦.١-	١١٩.٤	١٤٤٢.٧-	٣٣٩.١	١٧٨١.٨	آب
٩٢.٢-	١٦٩.٧	٢٦١.٩-	١١٥٨.٩-	٤٧٠.٦	١٦٢٩.٥	أيلول
٩٧.٠-	١٥٤.٠-	٥٧.٠	١٣٣٣.٨-	٤٤٠.٠	١٧٧٣.٨	تشرين ١
١٧٩.٦	٥٤٩.٦-	٧٢٩.٢	١٢٤٠.١-	٣٦٣.٩	١٦٠٤.٠	تشرين ٢
٣١٢.١	١٢٨٥.٣	٩٧٣.٢-	١٤٨٩.٩-	٣٨١.٣	١٨٧١.٢	كانون ١
						٢٠١٣
٣٨٢.٥	٧٩٧.٤-	١١٧٩.٩	١٢٤١.٤-	٤٠٤.٦	١٦٤٦.٠	كانون ٢
٩١.٧-	١٠٩٢.٩-	١٠٠١.٢	١٤١٠.٤-	٣٨٠.٦	١٧٩١.٠	شباط

\* هذه الأرقام قابلة للتصحيح.

\*\* بعد تصحيح فروقات القطع الناتجة عن تغير سعر صرف الدولار نسبة الى بقية العملات.  
يتم منذ عام ١٩٩٥ احتساب الموجودات الخارجية الصافية للمصارف المتخصصة والمؤسسات المالية .

٢- ميزانية مصرف لبنان  
( في نهاية الفترة، بمليارات الليرات )

شباط ٢٠١٣	كانون ٢٠١٣	كانون ٢٠١٢	شباط ٢٠١٢	كانون ٢٠١٢	كانون ٢٠١١
<b>الموجودات</b>					
٦٧٨٦٣.٩	٦٩٩٦٥.٤	٦٨٢٦٦.٨	٧١١٩٢.٧	٧٠٥١٢.٧	٦٨١٦٢.٥
٢٢١٢٠.٣	٢٣٢٩٢.٦	٢٣٠٨٣.٣	٢٤٨١٦.٠	٢٤١٦٤.٢	٢١٧٠٩.٠
٤٥٧٤٣.٧	٤٦٦٧٢.٩	٤٥١٨٣.٥	٤٦٣٧٦.٧	٤٦٣٤٨.٥	٤٦٤٥٣.٤
٠.٠	٠.٠	٠.٠	٠.٠	٠.٠	٠.٠
٣٨١.٦	٣٨٣.٥	٣٨٠.٢	٣٥٩.٥	٣٦١.٧	٣٨٠.١
٢٣٧٨.٥	٢٣٨٨.٩	٢٣٨٦.٣	٢٠٧٠.٧	٢٠٧١.٢	٢٠٤٧.٢
٥١.٧	٥١.٧	٥١.٧	٥١.٧	٥١.٧	٥١.٧
٤٣.٤	٤٣.٣	٥٥.٤	١٢٧.٥	١٢٧.٠	١٣٩.٨
٢٥٣٩٠.٢	٢٤٥٥٨.٩	٢٤٩٨٩.٩	٢٠٦٧٩.٠	١٩٩٩٠.٧	١٩٨٤٦.٩
٣٨٥.٠	٣٨٢.٩	٣٨٦.٦	٣٥٨.٣	٣٥٨.٧	٣٥٧.٧
١٩٩٦٠.٦	١٩٦١٣.٨	١٩٠٩٦.٢	١٥٣١٠.٣	١٤٨٠٠.٢	١٤٩٨٦.٥
<b>١١٦٤٥٥.٠</b>	<b>١١٧٣٨٨.٣</b>	<b>١١٥٦١٣.٠</b>	<b>١١٠١٤٩.٧</b>	<b>١٠٨٢٧٤.٠</b>	<b>١٠٥٩٧٢.٣</b>
<b>المطلوبات</b>					
٣٣٤٨.٧	٣٣٧٥.٥	٣٦٣٨.٥	٣٠٨٣.٦	٣١١١.٥	٣٢٨٣.٣
٧٨٨٥٧.٤	٧٧٧٤٤.٥	٧٦٠١٨.٤	٧٠٧٩٣.٧	٦٩٦١٥.٨	٦٨٧٨٧.٩
١١٥٢.٣	١٠٣٣.٦	١٠٩٢.٣	٩٤٩.٣	٩٢٨.٩	٩٦٣.٨
٦٣.٩	٥٤.٤	٤٩.٢	٤١.١	٤٠.٨	٤٢.٤
٨٤٨٤.١	٨٩٥٧.٢	٨٩٠٧.٩	٧٦٩٧.٤	٧٧٤٤.٢	٧٩٨٤.٦
١٣٧٠٦.١	١٥٠٢٦.١	١٤٧٠٧.٩	١٦٤٦١.٨	١٥٧٧٥.١	١٣٢٨٤.٧
٣٢٥.٧	٣٢٥.٩	٣٢٥.٥	٣٢٧.٥	٣٢٨.٠	٣٢٨.٨
٢٠٥٠.٣	٢٢٠١.٩	٢٢٠١.٥	٢٣٥٢.٠	٢٥٠٣.٩	٢٥٠٣.٣
٢٧١٣.٥	٣٠١٥.٠	٥٠٨٠.١	٤٥٥٥.٨	٤٥٥٥.٨	٤٥٥٥.٨
٥٠٨٠.١	٥٠٨٠.١	٥٠٨٠.١	٨٧٢.٥	٦٥٥.٠	١٢٢٢.٦
٦٧٣.٠	٥٧٤.١	٥٧٦.٥	٨٧٢.٥	٦٥٥.٠	١٢٢٢.٦
<b>١١٦٤٥٥.٠</b>	<b>١١٧٣٨٨.٣</b>	<b>١١٥٦١٣.٠</b>	<b>١١٠١٤٩.٧</b>	<b>١٠٨٢٧٤.٠</b>	<b>١٠٥٩٧٢.٣</b>

٣- الميزانية الموحدة للمصارف التجارية  
( في نهاية الفترة، بمليارات الليرات )

شباط ٢٠١٣	كانون ٢٠١٣	كانون ٢٠١٢	شباط ٢٠١٢	كانون ٢٠١٢	كانون ٢٠١١
<b>الموجودات</b>					
٨١٦٨١.٤	٨١٢٤٤.٥	٧٩٦٠٤.٠	٧٤٢٢٨.٩	٧٢٩٢١.٣	٧١٥٣٥.٤
٤٣٩.٠	٤٤٥.٢	٤٢٥.٤	٤٦٩.٦	٤٦٧.٦	٣٩٢.٣
٨١٢٤٢.٤	٨٠٧٩٩.٣	٧٩١٧٨.٧	٧٣٧٥٩.٣	٧٢٤٥٣.٦	٧١١٤٣.١
٥٧٧٥٦.٧	٥٧٤٩٤.٤	٥٧٠٥٢.٤	٥٢١٣٥.٧	٥٢٢٥٦.٢	٥١٥٩٤.٤
١٤٩٠٣.٨	١٤٨٠١.٤	١٤٦٥٣.٠	١٣١٢٤.٠	١٣٠١٦.٤	١٢٨٢٠.٥
٤٢٨٥٢.٩	٤٢٦٩٣.٠	٤٢٣٩٩.٤	٣٩٠١١.٧	٣٩٢٣٩.٨	٣٨٧٧٣.٩
٤٨٦١٥.١	٤٧٠١٥.٤	٤٦٩٣٠.٥	٤٣٨٢٨.٢	٤٣٨٧٢.٨	٤٤٠٥٥.١
٣٧٩٩٨.٢	٣٩٠١٢.٨	٣٩٤٤٦.٩	٤٠١٧٤.٧	٣٩٦١٤.٨	٣٨٤٣٦.٣
٥٥٦٣.٤	٥٥٧٢.٦	٥٥٦٦.٣	٥١٣٢.٦	٥١٦٩.٥	٥١٣٠.٨
٤٩٤.٢	٤٧٤.٥	٣٦٣.٣	١٧٤٦.٧	١٥١٤.٥	١١٦٦.٢
<b>٢٣٢١٠.٨.٩</b>	<b>٢٣٠٨١٤.٢</b>	<b>٢٢٨٩٦٣.٥</b>	<b>٢١٧٢٤٦.٨</b>	<b>٢١٥٣٤٩.٠</b>	<b>٢١١٩١٨.٢</b>
<b>المطلوبات</b>					
١٥٣٤٠.١.٠	١٥٢٦٤٤.٧	١٥٢١٢٤.١	١٤٤٠٠٦.٤	١٤٣٠٤٤.٩	١٤٢٣٨٥.٤
٣٨٢١.٣	٣٧٨٩.٠	٣٨٠٨.١	٣١٧٥.٦	٣١٠٥.٦	٣٢٠٠.٦
٥٨٣٦٣.٩	٥٧٩٣٥.٠	٥٧٤٩١.٣	٥٣٣٠١.٥	٥٢٧٩٢.٠	٥٢١٨٨.١
٩١٢١٥.٧	٩٠٩٢٠.٨	٩٠٨٢٤.٧	٨٧٥٢٩.٣	٨٧١٤٧.٤	٨٦٩٩٦.٧
٣٧٦٣.٦	٣٨٤٢.٧	٤٠٠٨.٠	٣١٥٤.٨	٢٩٧٣.٩	٢٩٩٩.١
٣٦٩٩٨.٥	٣٦٦٣٠.٣	٣٦٣١١.٠	٣٢٩٩٨.٧	٣٢٨٦٧.٢	٣٢٠٥٣.٩
٩٦١٥.٧	٩٣٩٥.٣	٨٨٩٧.٣	١٠٠٧٧.٥	٩٤٨٦.٢	٨٧٦٣.٧
٤٠٣.٩	٣٩٥.٢	٣٩٥.٩	٦٦٥.٥	٦٥٥.١	٦٦١.٤
١٩٠٥٠.٦	١٩٠٥٢.٦	١٩٠٥٧.٨	١٦٢٨٨.٢	١٦٢٢٣.١	١٦١٦١.٥
٨٨٧٥.٧	٨٨٥٣.٤	٨١٦٩.٤	١٠٠٥٥.٧	١٠٠٩٨.٦	٨٨٩٣.٢
<b>٢٣٢١٠.٨.٩</b>	<b>٢٣٠٨١٤.٢</b>	<b>٢٢٨٩٦٣.٥</b>	<b>٢١٧٢٤٦.٨</b>	<b>٢١٥٣٤٩.٠</b>	<b>٢١١٩١٨.٢</b>

٤-١ معدلات الفائدة : المصارف التجارية

(بالنسبة المئوية)

معدل ليبور ٣ أشهر	معدلات مدينة ودائنة (دولار)					فائدة الاقراض بين المصارف (ل.ل.) السعر في نهاية الفترة	معدلات مدينة ودائنة ( ل . ل . )					الفترة
	متوسط المعدلات الدائنة	إدخار و حسابات لأجل	إدخار تحت الطلب	حسابات شيكات و حسابات جارية	الحسم والسلفات		متوسط المعدلات الدائنة	إدخار و حسابات لأجل	إدخار تحت الطلب	حسابات شيكات و حسابات جارية	الحسم والسلفات	
												٢٠١١
٠.٥٦	٢.٨٣	٣.٣١	٠.٩٣	٠.٤٤	٧.٠٢	٢.٧٥	٥.٦٣	٥.٩١	٢.٧٣	١.٠٥	٧.٣٨	كانون ١
												٢٠١٢
٠.٥٧	٢.٨٧	٣.٢٨	٠.٨٨	٠.٤١	٦.٩٩	٢.٧٥	٥.٦٠	٥.٨٦	٢.٨٤	٠.٩٣	٧.١٩	كانون ٢
٠.٥٠	٢.٨٧	٣.٣٠	١.٢٨	٠.٤٨	٧.١٣	٢.٧٥	٥.٤٧	٥.٧٤	٢.٧١	١.١٢	٧.٠٧	شباط
٠.٤٧	٢.٨٣	٣.٢٧	٠.٨٨	٠.٤٧	٧.٠٦	٢.٧٥	٥.٤٦	٥.٧٧	٢.٥٩	٠.٩١	٧.١٦	آذار
٠.٤٦	٢.٨٤	٣.٢٧	١.٢٢	٠.٤٧	٧.١٠	٢.٧٥	٥.٤٢	٥.٧٢	٢.٢٧	١.٠٢	٧.٤٩	نيسان
٠.٤٧	٢.٨٣	٣.٢٦	١.٢٠	٠.٤٤	٧.١٢	٢.٧٥	٥.٤٩	٥.٧٩	٢.٤١	٠.٩٨	٧.٣٤	أيار
٠.٤٧	٢.٧٨	٣.٢٥	٠.٨٥	٠.٣١	٧.١٥	٢.٧٥	٥.٤٥	٥.٧٥	٢.٥٠	١.٠٦	٧.٤٤	حزيران
٠.٤٥	٢.٨٤	٣.٢٧	١.٢٦	٠.٣٣	٧.١٩	٢.٧٥	٥.٤٥	٥.٧٥	٢.٤٤	١.٠٢	٧.٢٤	تموز
٠.٤٣	٢.٨٤	٣.٢٩	١.١٠	٠.٢٧	٧.٢٦	٢.٧٥	٥.٥١	٥.٨٣	٢.٢٢	٠.٩٦	٧.٢٧	آب
٠.٣٩	٢.٨٣	٣.٣٠	٠.٨٣	٠.٣١	٧.١٦	٢.٧٥	٥.٤٣	٥.٧٣	٢.٥٠	١.١١	٧.٣٠	أيلول
٠.٣٣	٢.٨٧	٣.٣٣	١.١٦	٠.٢٩	٧.١٥	٢.٧٥	٥.٤٣	٥.٧٦	٢.٧٥	١.٢٢	٧.٣١	تشرين ١
٠.٣١	٢.٨٥	٣.٣١	١.٢٠	٠.٢٨	٧.٠٩	٢.٧٥	٥.٣٨	٥.٧٩	٢.٨٢	١.٢٢	٧.١١	تشرين ٢
٠.٣١	٢.٨٦	٣.٣٥	٠.٨٨	٠.٢٦	٦.٨٧	٢.٧٥	٥.٤١	٥.٧٨	٢.٩٣	١.١٦	٧.٠٧	كانون ١
												٢٠١٣
٠.٣٠	٢.٨٨	٣.٣٥	١.١٨	٠.٢٥	٦.٩٨	٢.٧٥	٥.٤٣	٥.٨٢	٢.٨٤	١.١٣	٧.٣٢	كانون ٢
٠.٢٩	٢.٩٤	٣.٣٨	١.١١	٠.٢١	٧.٠٥	٢.٧٥	٥.٤٦	٥.٨٣	١.٨٣	٠.٧٨	٧.٤٧	شباط

٤-٢ سندات الخزينة ومعدلات الفائدة

(في نهاية الفترة، بالنسبة المئوية)

هامش الفوائد بين سندات الخزينة لثلاثة أشهر والليبور

كانون ١	تشرين ٢	تشرين ١	أيلول	آب	تموز	حزيران	أيار	نيسان	آذار	شباط	كانون ٢	
٣.٦٣	٣.٦٤	٣.٦٤	٣.٦٤	٣.٥٧	٣.٤٣	٣.٤٠	٣.٥٤	٣.٩٣	٤.١٧	٤.١٩	٤.٢٦	٢٠١٠
٣.٣٧	٣.٤٥	٣.٥٢	٣.٥٨	٣.٦٤	٣.٦٨	٣.٦٨	٣.٦٧	٣.٦٥	٣.٦٢	٣.٦٢	٣.٦٣	٢٠١١
٤.١٢	٤.١٢	٤.١١	٤.٠٥	٤.٠١	٣.٩٩	٣.٩٧	٣.٩٧	٣.٩٨	٣.٩٦	٣.٤٣	٣.٣٦	٢٠١٢
										٤.١٥	٤.١٣	٢٠١٣

معدلات الفائدة على سندات الخزينة

فائدة الريو	٣٦ شهراً	٢٤ شهراً	سنة	٦ أشهر		٣ أشهر		الفترة	
	فائدة القسيمة	فائدة القسيمة	الفائدة الفعلية	الفائدة الاسمية	الفائدة الاسمية الفعلية	الفائدة الفعلية	الفائدة الاسمية		
١٠.٠٠	٧.١٠	٦.٣٢	٥.٧٣	٥.٤٢	٥.٧٢	٥.٥٦	٤.٥٥	٤.٥٠	٢٠٠٩
١٠.٠٠	٥.٩٤	٥.٣٤	٤.٨١	٤.٥٩	٤.٥٢	٤.٤٢	٣.٩٣	٣.٨٩	٢٠١٠
١٠.٠٠	٥.٩٤	٥.٣٤	٤.٨١	٤.٥٩	٤.٥٠	٤.٤٠	٣.٩٣	٣.٨٩	٢٠١١
									٢٠١٢
١٠.٠٠	٥.٩٤	٥.٣٤	٤.٨١	٤.٥٩	٤.٤٩	٤.٣٩	٣.٩٣	٣.٨٩	كانون ٢
١٠.٠٠	٥.٩٤	٥.٣٤	٤.٨١	٤.٥٩	٤.٥٠	٤.٤٠	٣.٩٣	٣.٨٩	شباط
١٠.٠٠	٦.٥٠	٥.٨٤	٥.٣٥	٥.٠٨	٤.٩٩	٤.٨٧	٤.٤٣	٤.٣٨	كانون ١
									٢٠١٣
١٠.٠٠	٦.٥٠	٥.٨٤	٥.٣٥	٥.٠٨	٤.٩٩	٤.٨٧	٤.٤٣	٤.٣٨	كانون ٢
١٠.٠٠	٦.٥٠	٥.٨٤	٥.٣٥	٥.٠٨	٤.٩٩	٤.٨٧	٤.٤٤	٤.٣٩	شباط

حري في آذار ٢٠٠٥، إصدار لسندات خزينة استحقاق ٤ و ٥ سنوات بفائدة قسيمة ١٠.٣٠% و ١١.٣٠% على التوالي.

بالعملات الأجنبية (العدد بالوحدة والقيمة بالآلاف الدولارات)				بالليرة اللبنانية						
مجموع العمليات بالعملات الاجنبية		يورو		دولار اميركي		جنيه استرليني		(العدد بالآلاف والمبالغ عمليات الليرات)		
القيمة	العدد	القيمة	العدد	القيمة	العدد	القيمة	العدد	المبلغ	العدد	
٥٣,٨٩٨,٧٨٧	٩,٣٩٢,١٥١	١,٢٦٧,٧٣٣	١٠٢,٨٠٥	٥٢,٥٥٧,٨٣٣	٩,٢٨٥,٩٥٣	٧٣,٢٢١	٣,٣٩٣	٢٠,٣٧٤	٣,٥١٢	٢٠١٠
٤,٤٣٩,٤٤٦	٧٤٨,٣٦١	١٠١,٤٠٣	٧,٧٤٤	٤,٣٣٢,٣٨٢	٧٤٠,٣٧٥	٥,٦٦١	٢٤٢	١,٦٤٠	٢٧٦	كانون ٢
٣,٩٢٣,٧٠٠	٦٥٥,٩٠٧	٩٠,٦٤٠	٧,١٦٨	٣,٨٢٨,٥٠٠	٦٤٨,٥٠٨	٤,٥٥٩	٢٣١	١,٤٥٦	٢٤٨	شباط
٥,٢٩٩,١٠٧	٨٢٣,٤٣٥	١٣٠,٢٤٤	٨,٩٧٧	٥,١٦٤,٨٦٩	٨١٤,١٧٢	٣,٩٩٤	٢٨٦	١,٧٩٠	٣١٤	آذار
٤,٦١١,٦٦١	٧٥٦,٤٠٣	١٠٩,٣٢٥	٨,١٨٩	٤,٤٩٦,٢٩٥	٧٤٧,٩٣٨	٦,٠٤١	٢٧٦	١,٥٩٦	٢٧٩	نيسان
٤,٦٦٧,٨١٠	٧٨٥,٣٥٤	١٠٧,٢٨٤	٨,٩٩٠	٤,٥٥٣,٣٧٨	٧٧٦,٠٤٨	٧,١٤٩	٣١٦	١,٦١١	٢٨٨	أيار
٤,٦٠٣,١٥٩	٨٠٥,٧٣٣	٩٦,٧٧٨	٨,٩٧٥	٤,٤٩٧,٦٦٨	٧٩٦,٤٤٤	٨,٧١٢	٣١٤	١,٦٧٤	٢٩٧	حزيران
٤,٩٠٢,٣٣٦	٨٥٦,٠١٧	٩٢,٤٥٩	٩,٢٣٤	٤,٨٠٣,٨٢٠	٨٤٦,٤٧١	٦,٠٥٧	٣١٢	١,٧٨٠	٣٠٨	تموز
٤,٤٧٠,٩٧٦	٨٠٨,٧٢٣	٩٤,٩٨٣	٨,٧٦٨	٤,٣٦٨,٩٢٦	٧٩٩,٦٥٦	٧,٠٦٧	٢٩٩	١,٧٣٦	٢٨٨	آب
٤,٠٣٧,٤٣٧	٧٦٧,٥٣٩	١١٤,٣١٦	٨,٢٩٠	٣,٩١٦,٣٢٥	٧٥٩,٠٠١	٦,٧٩٦	٢٤٨	١,٦٩٣	٢٩٤	أيلول
٤,٥٣٣,١٩٩	٨١٤,٤٩٨	١١٩,٦٠٦	٩,١٠٥	٤,٤٠٨,٤٣٧	٨٠٥,٠٧١	٥,١٥٦	٣٢٢	١,٨٤٩	٣١٠	تشرين ١
٤,٠٤٥,٥٣٧	٧٥٦,٧٢٦	١٠٢,٥٠٨	٨,١٤٦	٣,٩٣٦,٤٩٨	٧٤٨,٣٢٣	٦,٥٣١	٢٥٧	١,٦٢٥	٢٨٥	تشرين ٢
٤,٣٦٤,٤١٨	٨١٣,٤٥٥	١٠٨,١٨٧	٩,٢١٩	٤,٢٥٠,٧٣٤	٨٠٣,٩٤٦	٥,٤٩٧	٢٩٠	١,٩٢٦	٣٢٤	كانون ١
٥٧,٨٥٠,٠٥٩	٩,٣٤٣,٢٢٧	١,٧١٨,٦٦١	١٠٥,٤٤١	٥٦,٠٣٨,٥٩٢	٩,٢٣٤,٥٠٨	٩٢,٨٠٦	٣,٢٧٨	٢١,٤٨٢	٣,٧٢٢	٢٠١١
٤,٤٠٧,٤٦١	٧٤٦,٩٤٧	١١٨,٥٣٢	٨,٦١٧	٤,٢٨٢,٣٦٠	٧٣٨,٠٥١	٦,٥٦٩	٢٧٩	١,٨١٧	٢٩٥	كانون ٢
٤,٠٩٦,٢٠٣	٦٦٥,١٥٧	١١٤,٢٤٧	٧,٧٣٨	٣,٩٧٤,٢٦٢	٦٥٧,١٧١	٧,٦٩٤	٢٤٨	١,٧٦٧	٢٧٦	شباط
٤,٨٠٠,٢٢٢	٧٨٩,٢٥٧	١٤٧,٤٠٤	٩,٠١٩	٤,٦٤٣,١٢٧	٧٧٩,٩٢٠	٩,٦٩١	٣١٨	١,٩٦١	٣٢١	آذار
٤,٤٨٧,٧٥١	٧٣٨,٥٤٦	١٤٠,٠٧٨	٨,٤٤٨	٤,٣٤١,٣٧٦	٧٢٩,٨٥٣	٦,٢٩٨	٢٤٥	١,٧٤٩	٣٠٣	نيسان
٤,٤٩٤,١٩٧	٧٧٩,٥٨١	١٤٣,٨٢٥	٩,٠٦٧	٤,٣٤٣,٧٨٨	٧٧٠,٢٣٢	٦,٥٨٣	٢٨٢	١,٧٢٦	٣١٤	أيار
٤,٧١٣,٤٤٠	٧٩٩,٤٩٥	١٢١,٨٩٧	٩,٠٦٠	٤,٥٨٥,٧٩١	٧٩٠,١٥٩	٥,٧٥٣	٢٧٦	١,٧٤٣	٣٢٦	حزيران
٥,٩٣٧,٦٠٣	٨١٩,٧٧٠	١١٢,١٨٣	٩,٠٠٧	٥,٨١٤,٥٩٣	٨١٠,٤٩٥	١٠,٨٢٧	٢٦٨	١,٨٣٥	٣٢٦	تموز
٥,٠١٥,٠٤٩	٧٧٠,٩١٩	١٣١,٧٢٠	٨,٣٣٨	٤,٨٧٥,٤٩٣	٧٦٢,٣٢٩	٧,٨٣٦	٢٥٢	١,٦٦٠	٣٠٠	آب
٥,١٧٧,٦٤٩	٨١٧,٦١٠	١٣١,٨٩٣	٩,٠١١	٥,٠٣٦,٩٩٣	٨٠٨,٣٣١	٨,٧٦٣	٢٦٨	١,٧٢٩	٣٢٤	أيلول
٥,١٢٥,٥٧٤	٨١٢,٥٩٩	١٤٩,٠٣٧	٩,٢٠١	٤,٩٦٨,٦٨٧	٨٠٣,١١٧	٧,٨٥٠	٢٨١	١,٨٥٩	٣١٦	تشرين ١
٤,٥٠٣,٦٦٩	٧٤٨,٥٢٢	١٢١,٦٠٧	٨,١٦١	٤,٣٧٤,٠٨٢	٧٤٠,٠٩٥	٧,٩٨١	٢٦٦	١,٥٧١	٢٩٦	تشرين ٢
٥,٠٩١,٢٤٢	٨٥٤,٨٢٤	٢٨٦,٢٣٩	٩,٧٧٤	٤,٧٩٨,٠٤٢	٨٤٤,٧٥٥	٦,٩٦٢	٢٩٥	٢,٠٦٥	٣٢٥	كانون ١
٥٦,٠٣٥,٣٣٧	٩,٤٦٥,٢٧٥	١,٥١٠,٥٢٢	١٠٣,٩١٣	٥٤,٤٢٧,٩٢٠	٩,٣٥٨,٣٣٩	٩٦,٨٩٥	٣,٠٢٣	٢٢,٥٧٤	٣,٦١٥	٢٠١٢
٤,٦٦٣,١٣٩	٧٦١,١٨٨	١٥٠,١٣٦	٨,٥٨٤	٤,٥٠٧,٠٨٩	٧٥٢,٣٥٨	٥,٩١٣	٢٤٦	١,٨٧٩	٢٩٦	كانون ٢
٤,٢٧١,١٧٧	٧١٥,٣٨٥	١٣٢,٨٣١	٧,٩٤٤	٤,١٣٣,٨٠٦	٧٠٧,٢٢٣	٤,٥٤٠	٢١٨	١,٧٣٦	٢٨٤	شباط
٤,٨٤٢,٨٠٣	٨٠٥,٤٦٧	١١٥,٢٢٥	٨,٦٥٥	٤,٧٢٢,٦٦٣	٧٩٦,٥٤٩	٤,٩١٤	٢٦٣	١,٧٩٦	٣١٢	آذار
٤,٢٨٤,٠٩٢	٧١٢,٥٢٦	١٣٥,٣٠١	٧,٤٢٦	٤,١٤٣,٦٧٥	٧٠٤,٨٨٤	٥,١١٦	٢١٦	١,٧٤٠	٢٧٧	نيسان
٤,٧٤٣,٣٢٤	٨٢٣,٧١٣	١٢٧,٤١٠	٨,٩٩٧	٤,٦٠٩,٩٩٤	٨١٤,٤٧٤	٥,٩٢٠	٢٤٢	١,٨٠٣	٣٠٦	أيار
٤,٧٦٤,٦٤٣	٨٢٠,٤٥٧	١٢٤,٢٧٦	٩,٣٩٠	٤,٦٣٤,٣٤٠	٨١٠,٨٢٠	٦,٠٢٨	٢٤٧	١,٩٣٤	٣٠٠	حزيران
٥,١٤٧,٧٦٦	٨٣٥,٩١١	١٤٤,١٣٧	٩,٢٥٦	٤,٩٩٦,٢٤٨	٨٢٦,٣٧٣	٧,٣٨٠	٢٨٢	١,٩٧٧	٣٠٠	تموز
٤,٦٥٦,٢٤٣	٨٠٣,٥٢٥	١١٧,٧٠٠	٨,٧٤٣	٤,٥١٢,٨٨٨	٧٩٤,٥١٧	٢٥,٦٥٥	٢٦٥	١,٨٥٩	٢٩٧	آب
٤,٥٨٣,٨٣٣	٧٧٤,٤٠٤	١٢٢,٧٠٣	٨,٦٧٦	٤,٤٥٦,٣٥٨	٧٦٥,٤٨٣	٤,٧٧٢	٢٤٥	١,٨٥٨	٢٩٨	أيلول
٤,٧٣٣,١٤٦	٨٠٣,٠١٥	١٢٤,٠٧٨	٨,٦٠٦	٤,٦٠٢,٦٣٣	٧٩٤,١٤٧	٦,٤٣٤	٢٦٢	٢,٠٣٨	٣١٦	تشرين ١
٤,٦٧٤,٣٩٤	٨٠٨,١٩١	١١٣,٨٥١	٨,٩٩٧	٤,٥٤٦,٣٨٣	٧٩٨,٩٠٤	١٤,١٦٠	٢٩٠	١,٩٣٩	٣٠٣	تشرين ٢
٤,٦٧٠,٧٨٠	٨٠١,٤٩٣	١٠٢,٨٧٤	٨,٦٣٩	٤,٥٦١,٨٤٣	٧٩٢,٦٠٧	٦,٠٦٣	٢٤٧	٢,٠١٦	٣٢٥	كانون ١
٨,٩٨٩,٩٨٧	١,٤٩٨,٦٤٣	١٩٠,٦٢٦	١٥,٧٨٣	٨,٧٨٤,٩٧٨	١,٤٨٢,٣٩٧	١٤,٣٨٤	٤٦٣	٣,٧٩٦	٥٩١	٢٠١٣
٤,٦٣٧,٨٣٧	٧٧٩,٣٥٠	٩٦,٩١٩	٨,٠٠٤	٤,٥٣٤,٩٩٢	٧٧١,١١١	٥,٩٢٦	٢٣٥	١,٩٦٧	٣٠٦	كانون ٢
٤,٣٥٢,١٥٠	٧١٩,٢٩٣	٩٣,٧٠٧	٧,٧٧٩	٤,٢٤٩,٩٨٥	٧١١,٢٨٦	٨,٤٥٨	٢٢٨	١,٨٢٩	٢٨٥	شباط
.	.	.	.	.	.	.	.	.	.	آذار
.	.	.	.	.	.	.	.	.	.	نيسان
.	.	.	.	.	.	.	.	.	.	أيار
.	.	.	.	.	.	.	.	.	.	حزيران
.	.	.	.	.	.	.	.	.	.	تموز
.	.	.	.	.	.	.	.	.	.	آب
.	.	.	.	.	.	.	.	.	.	أيلول
.	.	.	.	.	.	.	.	.	.	تشرين ١
.	.	.	.	.	.	.	.	.	.	تشرين ٢
.	.	.	.	.	.	.	.	.	.	كانون ١

\* بناء على إعلام مصرف لبنان رقم ٨٧٧ الصادر في ١٦ أيار ٢٠١٢، ستجري جلسات مقاصة المصارف فقط في المقر الرئيسي لمصرف لبنان، بيروت.

## ٦-١ الاعتمادات والبوالص المستندية للاستيراد والتصدير (بمليارات الليرات)

الفترة	الاعتمادات المستندية								البوالص	
	الاعتمادات المفتوحة خلال الفترة				وضعية الاعتمادات بنهاية الفترة				بوالص واردة خلال الفترة	بوالص خارجة خلال الفترة
	استيراد	تصدير	استيراد	تصدير	استيراد	تصدير	استيراد	تصدير	استيراد	تصدير
٢٠١١	٨٢٢٥.٥	٦٢٩٦.٥	٧٩٨٠.١	٥٤٩٩.٥	١٤٠٥.٧	١٨٧٤.٨	٣١٦١.٠	٥٩٥٦.٨	٢٥٢.٦	٧٥٩.٩
الفصل الثاني	١٧٩٤.٦	١٨١٢.٨	١٩٢٤.٥	١٥٣٣.٢	١٤٤١.٢	١٨٨٢.٦	٧٢٠.٩	١٤٨٦.٩	٢٢٣.١	٦٥٦.٢
الفصل الثالث	٢٣٧٦.٧	١٦٦٢.٤	٢٢٨٤.٠	١٤٨٢.٧	١٣٩٥.٦	١٩٠٧.٥	٨٩٨.٠	١٥٣١.٣	٢٤٣.٤	٧٣٥.٧
الفصل الرابع	٢١٢٨.٧	١٥٦٠.٧	٢٠٧٤.٩	١٤٩٢.٠	١٤٠٥.٧	١٨٧٤.٨	٧٣٩.٨	١٢٦٣.٥	٢٥٢.٦	٧٥٩.٩
٢٠١٢	٩٧١٩.٢	٦٤٠٠.٠	٩١٢١.٦	٥٦٩٢.٠	١٧٨٦.٠	٢١٧١.٩	٢٩٠٠.١	٢٤١٧.١	٢٣٥.٥	٧١٣.٢
كانون ٢	٦٢٠.٨	٥٩٨.٢	٧٣٥.٣	٥٠٥.٥	١٢٥٢.٠	١٧٩٠.٧	٢١٠.٠	٣٤١.٧	٢٣٦.١	٧٤٨.٠
شباط	٦٥٩.٢	٥٠٤.٩	٥١٧.٤	٥٠٠.٥	١٢٨٥.٩	١٧٩٩.٨	٢٢٧.٧	٢٤٢.٢	٢٣٩.٦	٦٨٨.٥
آذار	٨٧٤.٨	٥١٥.٩	٧٤٧.٥	٥٠٣.٧	١٤٧٥.٣	١٨٣٠.٧	٢١٠.٠	٢٠٦.٥	٢٤٨.٧	٦٨٥.١
نيسان	٧٧٩.٠	٦٠٥.٠	٧٢٨.٨	٥٠٧.٥	١٥١٨.١	١٩٠٥.٤	٢٣٦.١	١٧٥.١	٢٦٣.٤	٦٧٢.٨
أيار	٧٠٨.٣	٣٨٢.٧	٧٧٠.٥	٤١٢.٦	١٤٣٥.٩	١٨١٨.٦	٢٢٧.٤	٢٠٩.٤	٢٣٣.٨	٦٧٦.٥
حزيران	٧٦٢.٧	٦١٢.٥	٧١٤.٣	٢٩١.٢	١٥٠٠.٠	٢١٤٤.٦	٤٦٦.٧	١٧٤.٤	٢٥٥.٢	٦٩٧.٥
تموز	٨١٦.٥	٥٧٣.٤	٧٨٨.٩	٥٠٢.٣	١٥١٨.٤	٢١٥٥.٦	٢٢٩.٠	١٩١.٧	٢٦٥.٥	٦٧٥.٦
آب	١١٠٤.١	٣٨٠.٠	٧٥٣.٣	٦٩٤.٩	١٨١٩.٦	١٨٢٠.١	١٩٢.٣	١٦٦.٠	٢٥٣.٣	٦٧٨.٠
أيلول	٩٩٠.٠	٤٢١.١	١٠٢١.٧	٣٤٩.٧	١٧٨٣.٢	١٨٧٨.٦	١٨٣.٨	١٧٣.٥	٢٣١.٨	٦٥٦.٢
تشرين ١	٦٨١.٩	٤٠٤.٦	٩٢٢.٣	٣٣٩.١	١٥٠٥.٩	١٩٢٤.٣	٢٠٠.٨	١٧١.٣	٢٣١.٤	٦٦٠.٤
تشرين ٢	٧٣٠.٠	٥٨٣.٥	٦٧٩.١	٤٠٧.٦	١٥٤٢.٩	٢٠٧٥.٤	١٩٣.٤	١٩٧.٣	٢٣٨.٦	٦٧١.٤
كانون ١	٩٩١.٨	٨١٨.١	٧٤٢.٦	٦٧٧.٦	١٧٨٦.٠	٢١٧١.٩	٣٢٢.٩	١٦٨.٠	٢٣٥.٥	٧١٣.٢
٢٠١٣										
كانون ٢	٩٧١.٨	٥٤٢.٩	٩٤٣.٣	٦١٠.٣	١٧٩٨.٥	٢٠٨٥.٣	١٨٧.٨	٢٤٧.٨	٢٣٨.٤	٦٨٣.٠
شباط	٨٣٧.٧	٤٥٣.٧	١٠٨١.٣	٥٨٧.٧	١٥٣٥.٢	١٨٣١.٤	١٦٦.٥	١٩٦.٦	٢٢٨.٢	٦٧٥.١

## ٦-٢ أدوات الدين العام الداخلي (١)

(في نهاية الفترة، بمليارات الليرات)

كانون ١	شباط	تشرين ١	تشرين ٢	كانون ١	كانون ٢	شباط
٢٠١١	٢٠١٢	٢٠١٢	٢٠١٢	٢٠١٢	٢٠١٣	٢٠١٣
٤٩٣٤٠.٠	٤٩٦٦٢.٠	٥٠٩٨٩.٠	٥١٣٢٥.٠	٥٠١٩٨.٠	٥٠٦٠٦.٠	٥٠٥٩٨.٠
٤٦٥١٢.٠	٤٧٠٣٧.٠	٤٨٤٨٥.٠	٤٨٨١٦.٠	٤٧٤٤٨.٠	٤٧٩٥٤.٠	٤٨٠٤٦.٠
٤١٧٩٣.٠	٤٢٠٥٣.٠	٤٣٦٥٢.٠	٤٣٩٣٦.٠	٤٢٤٩٩.٠	٤٣١٧١.٠	٤٣٢٩٠.٠
٣٩٧٢.٠	٤١١٩.٠	٤١٢٣.٠	٤١٦٤.٠	٤٢٠٨.٠	٤٠١٤.٠	٣٩٠٩.٠
٧٤٧.٠	٨٦٥.٠	٧١٠.٠	٧١٦.٠	٧٤١.٠	٧٦٩.٠	٨٤٧.٠
٢٥٨٣.٠	٢٤٠٢.٠	٢٣٣٤.٠	٢٣٤٧.٠	٢٥٩١.٠	٢٥١٠.٠	٢٤١٠.٠
٨٨٧.٠	٩٨٠.٠	٩٦٠.٠	٩٤٧.٠	٩٦٥.٠	٩٩٩.٠	٩٩٧.٠
١٥٦٩.٠	١١٧٩.٠	١٢٧٩.٠	١٣٠٢.٠	١٣١٢.٠	١٠٠٣.٠	٨٨٣.٠
١٢٧.٠	٢٤٣.٠	٩٥.٠	٩٨.٠	٣١٤.٠	٥٠٨.٠	٥٣٠.٠
٢٤٥.٠	٢٢٣.٠	١٧٠.٠	١٦٢.٠	١٥٩.٠	١٤٢.٠	١٤٢.٠

(١) إن الفروقات الطفيفة بين أرقام هذا الجدول والأرقام المنشورة من قبل وزارة المالية ترد إلى تصويب بعض الأرقام التي تكون نشرت سابقاً على أساس شبه نهائي حرصاً على عدم تأخير صدور هذه المعلومات. (٢) إن سندات الخزينة مسجلة بقيمتها الفعلية (القيمة الشرائية+الفوائد المتراكمة)



٧- أسعار صرف أهم العملات الأجنبية

(بالليرة اللبنانية)

ذهب (اونصة)	فضة (اونصة)	دولار كندي	ين ياباني (١٠٠)	جنيه استرليني	فرنك سويسري	يورو	دولار أمريكي	
متوسط الفترة								
								٢٠١٢
٢٦٣٢٠٥٥	٥١٥٨٢	١٥١٢	١٩٢٠	٢٣٨٣	١٦٥٢	١٩٩٤	١٥٠٧.٥٠	شباط
٢٥٢٣٥٠١	٤٩٧٣٣	١٥١٦	١٨٢٨	٢٣٨٥	١٦٥٠	١٩٩٠	١٥٠٧.٥٠	آذار
٢٤٠٨٠١٢	٤٢٣٣٦	١٤٦٧	١٩٠٢	٢٣٤٣	١٥٧٣	١٨٨٩	١٥٠٧.٥٠	حزيران
٢٦٢٦٨٠٣	٥٠٧١٩	١٥٤٠	١٩٢٩	٢٤٢٩	١٦٠٣	١٩٣٨	١٥٠٧.٥٠	أيلول
٢٥٤٣٥٢٩	٤٨٢١٣	١٥٢٤	١٨٠٤	٢٤٣٤	١٦٣٥	١٩٧٧	١٥٠٧.٥٠	كانون ١
								٢٠١٣
٢٥٢٠١٩٩	٤٦٨٦٠	١٥٢٠	١٦٩٥	٢٤٠٨	١٦٣١	٢٠٠٤	١٥٠٧.٥٠	كانون ٢
٢٤٥٦٠٨٠	٤٥٦٩٥	١٤٩٤	١٦١٩	٢٣٣٤	١٦٣٨	٢٠١٥	١٥٠٧.٥٠	شباط
نهاية الفترة								
								٢٠١٢
٢٦٩٠٨٥٧	٥٦٠١١	١٥٢٥	١٨٧٤	٢٤٠٤	١٦٨١	٢٠٢٧	١٥٠٧.٥٠	شباط
٢٥٠٦٥٩٦	٤٨٨٢٠	١٥١١	١٨٣٥	٢٤١٢	١٦٦٩	٢٠١١	١٥٠٧.٥٠	آذار
٢٣٦٨٠٥٦	٤٠٤٧٦	١٤٧١	١٨٩٦	٢٣٥٤	١٥٧٨	١٨٩٦	١٥٠٧.٥٠	حزيران
٢٦٨٤٦٧٧	٥٢٣٦٣	١٥٤٠	١٩٤٣	٢٤٤٦	١٦١٣	١٩٥٢	١٥٠٧.٥٠	أيلول
٢٥٠٢٩٧٨	٤٥٣١٥	١٥١٥	١٧٥٤	٢٤٢٥	١٦٤٥	١٩٨٨	١٥٠٧.٥٠	كانون ١
								٢٠١٣
٢٥٢٥٦٦٦	٤٨٢٤٠	١٥٠٤	١٦٥٦	٢٣٨٠	١٦٥٤	٢٠٤٣	١٥٠٧.٥٠	كانون ٢
٢٣٩٨٥٥٣	٤٣٦٢٠	١٤٧٢	١٦٣٦	٢٢٩٠	١٦٢٠	١٩٧٨	١٥٠٧.٥٠	شباط

٨- الدين العام بحسب مصادر التمويل (١)

(في نهاية الفترة)

شباط ٢٠١٣	كانون ٢ ٢٠١٣	كانون ١ ٢٠١٢	تشرين ٢ ٢٠١٢	شباط ٢٠١٢	كانون ١ ٢٠١١	
٥٠٥٩٨.٠	٥٠٦٠٦.٠	٥٠١٩٨.٠	٥١٣٢٥.٠	٤٩٦٦٢.٠	٤٩٣٤٠.٠	١- الدين القائم بالليرة اللبنانية (بالمليارات)
١٥٨٢٠.٠	١٥٧١٣.٠	١٥٠٤٩.٠	١٦٥٢٣.٠	١٧٠١٦.٠	١٦٣٧٤.٠	أ- المصرف المركزي
١٥٧٧٧.٠	١٥٦٧٠.٠	١٤٩٩٤.٠	١٦٤٦٩.٠	١٦٨٨٩.٠	١٦٢٣٥.٠	محفظه سندات الخزينة (٢)
٤٣.٠	٤٣.٠	٥٥.٠	٥٤.٠	١٢٧.٠	١٣٩.٠	قروض للمؤسسات العامة
٢٦٤٠١.٠	٢٦٥٣٤.٠	٢٧٢٦٧.٠	٢٦٦٦٨.٠	٢٤٨٤٨.٠	٢٥١٧٧.٠	ب- المصارف
٢٦٣٠٢.٠	٢٦٤٣٥.٠	٢٧١٦٣.٠	٢٦٥٦٠.٠	٢٤٧٥٢.٠	٢٥٠٧١.٠	سندات الخزينة (٤)
٩٩.٠	٩٩.٠	١٠٤.٠	١٠٨.٠	٩٦.٠	١٠٦.٠	قروض للمؤسسات العامة
٨٣٧٧.٠	٨٣٥٩.٠	٧٨٨٢.٠	٨١٣٤.٠	٧٧٩٨.٠	٧٧٨٩.٠	ج- سندات القطاع غير المصرفي (٣)
١٢٣٢٧.٠	١٢٨٠٠.٠	١٢٩١٦.٠	١٣٠٩٥.٠	١٠٨٥٢.٠	١٠٩٨٤.٠	٢- ودائع القطاع العام
٣٨٢٧١.٠	٣٧٨٠٦.٠	٣٧٢٨٢.٠	٣٨٢٣٠.٠	٣٨٨١٠.٠	٣٨٣٥٦.٠	٣- الدين الصافي بالليرة اللبنانية
٢٤٥١٣.٠	٢٤٤٦٧.٠	٢٤٣٨٥.٠	٢٣٥٠٦.٠	٢١٠٤٥.٠	٢٠٩٢٧.٠	٤- الدين بالعملات الأجنبية (بملايين الدولارات)
٧٥٢٢٤.٠	٧٤٦٩٠.٠	٧٤٠٤٣.٠	٧٣٦٦٦.٠	٧٠٥٣٥.٠	٦٩٩٠٣.٠	٥- مجموع الدين الصافي (بمليارات الليرات)

(١) المصدر: وزارة المالية، أرقام شبه نهائية قابلة للتصحيح.

إن الفروقات الطفيفة بين أرقام هذا الجدول والأرقام المنشورة من قبل وزارة المالية ترد إلى تصويب بعض الأرقام التي تكون نشرت سابقاً على أساس شبه نهائي حرصاً على عدم تأخير صدور هذه المعلومات. (٢) سندات الخزينة مسجلة بقيمتها الفعلية (القيمة الشرائية+الفوائد المتراكمة).

(٣) نظراً لتوسع سوق سندات الخزينة، يتعذر احصاء حيازاتها من قبل غير المقيمين، ولذلك أدرجت جميع سندات الخزينة المصدرة بالليرة في الدين القائم بالليرة اللبنانية، والسندات المصدرة بالدولار في الدين بالعملات الأجنبية. (٤) ابتداء من أيلول ١٩٩٩ تشمل هذه الأرقام صكوك المديونيات الى جانب سندات الخزينة.

## ٩-١ التداول بالأسهم في بورصة بيروت

(شباط-٢٠١٣)

الشركة	الأسمم المنفذة	النسبة (%)	قيمة التنفيذ (\$)	النسبة (%)	سعر الإقفال (\$)	معدل السعر (\$)
سوليدير "أ"	٣٤٤,٠٦٥	٢٣.٠٧	٤,٣٥٨,٨٥٦	٣٣.٥٤	١٢.٧٠	١٢.٦٧
سوليدير "ب"	١٣٣,٩٦١	٨.٩٨	١,٦٧٩,١٠٩	١٢.٩٢	١٢.٤١	١٢.٥٣
البنك اللبناني للتجارة	٠	٠.٠٠	٠	٠.٠٠	١.٩٥	-
البنك اللبناني للتجارة "أسمم تفضيلية" فئة "A"	٢,٦٠٠	٠.١٧	٢٦٨,٤٠٠	٢.٠٧	١٠٣.٠٠	١٠٣.٢٣
البنك اللبناني للتجارة "أسمم تفضيلية" فئة "B"	٠	٠.٠٠	٠	٠.٠٠	١٠٢.٠٠	-
بنك عوده - سدادار	٣٥٨,٣٠٣	٢٤.٠٣	٢,٤١٤,٣١٠	١٨.٥٨	٦.٧٤	٦.٧٤
بنك عوده - سدادار "GDR"	٥١,٥٩٤	٣.٤٦	٣٥٣,٦٥١	٢.٧٢	٦.٨٠	٦.٨٥
بنك عوده "أسمم تفضيلية" فئة "D"	٠	٠.٠٠	٠	٠.٠٠	١٠.٥٠	-
بنك عوده "أسمم تفضيلية" فئة "E"	٠	٠.٠٠	٠	٠.٠٠	١٠٠.٣٠	-
بنك عوده "أسمم تفضيلية" فئة "F"	٠	٠.٠٠	٠	٠.٠٠	١٠٠.٠٠	-
بنك بيروت	٠	٠.٠٠	٠	٠.٠٠	١٩.٠٠	-
بنك بيروت "أسمم تفضيلية" فئة "E"	١٥,٥٠٠	١.٠٤	٤١٨,١٠٠	٣.٢٢	٢٧.٠٠	٢٦.٩٧
بنك بيروت "أسمم تفضيلية" فئة "H"	٠	٠.٠٠	٠	٠.٠٠	٢٦.٧٥	-
بنك بيروت "أسمم تفضيلية" فئة "I"	٤,٤٠٠	٠.٣٠	١١٠,٠٠٠	٠.٨٥	٢٥.٠٠	٢٥.٠٠
بنك بيلوس	٣٧١,٥٩٩	٢٤.٩٢	٦٠٥,٩٠٥	٤.٦٦	١.٦٧	١.٦٣
بنك بيلوس GDR	٢٠	٠.٠٠	١,٤٠٠	٠.٠١	٧٠.٠٠	٧٠.٠٠
بنك بيلوس "أسمم تفضيلية ٢٠٠٨"	٥٠٠	٠.٠٣	٥١,١٥٠	٠.٣٩	١٠٢.٣٠	١٠٢.٣٠
بنك بيلوس "أسمم تفضيلية ٢٠٠٩"	١٠,٠٠٠	٠.٦٧	١,٠٤٠,٠٠٠	٨.٠٠	١٠٤.٠٠	١٠٤.٠٠
بنك بيمو	٠	٠.٠٠	٠	٠.٠٠	١.٨٤	-
بنك بيمو "أسمم تفضيلية"	٠	٠.٠٠	٠	٠.٠٠	١٠٠.٠٠	-
بنك لبنان والمهجر "GDR"	١٣٢,٦١٧	٨.٨٩	١,١١٧,٩٦١	٨.٦٠	٨.٥٠	٨.٤٣
بنك لبنان والمهجر	٥٥,١٠٠	٣.٧٠	٤٤٦,١٢٠	٣.٤٣	٨.١٠	٨.١٠
بنك لبنان والمهجر "أسمم تفضيلية ٢٠١١"	٩,١٦٠	٠.٦١	٩٣,٣٨٩	٠.٧٢	١٠.٢٠	١٠.٢٠
ريمكو	٠	٠.٠٠	٠	٠.٠٠	٢.٩٠	-
هولسيم لبنان	١,٦١٥	٠.١١	٢٥,٦٠٨	٠.٢٠	١٦.٥٠	١٥.٨٦
الإسمنت الأبيض لحامله	٠	٠.٠٠	٠	٠.٠٠	٣.٢٦	-
الإسمنت الأبيض إسمي	٠	٠.٠٠	٠	٠.٠٠	٣.٣٠	-
صندوق بيروت التفضيلي	١٠٠	٠.٠١	١٠,١٥٠	٠.٠٨	١٠١.٥٠	١٠١.٥٠
المجموع	١,٤٩١,١٣٤	١٠٠	١٢,٩٩٤,١٠٩	١٠٠	-	-

## ٩-٢ شهادات إيداع عالمية

الكمية	إستحقاق	إقفال كانون الثاني ٢٠١٣		إقفال شباط ٢٠١٣	
		سعر	فائدة	سعر	فائدة
٥٠٠ مليون \$	١٤/١٢/٢٠١٧	٩٩.١٤	٥.٥٨%	٩٩.٢٠	٥.٥٧%
٢٠٠ مليون \$	٢٥/٠٤/٢٠١٥	١١٨.٠٠	١.٧١%	١١٧.٩٦	١.٤٤%

بنك البحر المتوسط (٥ سنوات)

مصرف لبنان (١٠ سنوات)

٣-٩ سندات دين المصارف بالعملات الأجنبية

إقفال شباط ٢٠١٣			إقفال كانون الثاني ٢٠١٣			إستحقاق	الكمية	Eurobonds
هامش	فائدة %	سعر	هامش	فائدة %	سعر			
٤٩١	٥.٠٩	١٠٢.٤٠	٤٩٦	٥.١٠	١٠٢.٥٤	٣٠/٠٦/٢٠١٤	٤٠ مليون \$	(سنوات ٥) Euro Notes BEMO

٤-٩ أدوات مالية مختلفة

% التغيير	معدل السعر	إقفال شباط ٢٠١٣	معدل السعر	إقفال كانون الثاني ٢٠١٣	
-١.٣٣	١٢.٥٧	١٢.٥٠ - ١٢.٦٤ \$	١٢.٧٤	١٢.٦٦ - ١٢.٨١ \$	GDR (سوليدير)
٠.٨٤	٨.٤٥	٨.٣٤ - ٨.٥٥ \$	٨.٣٨	٨.٣٧ - ٨.٤٠ \$	GDR (لبنان والمهجر)
٢.٩٦	٦.٩٥	٦.٩٠ - ٦.٩٩ \$	٦.٧٥	٦.٦١ - ٦.٨٨ \$	GDR (عوده - سردار)
٠.٠٠	٨٥.٠٠	... - ٨٥.٠٠ \$	٨٥.٠٠	... - ٨٥.٠٠ \$	GDR (بيبلوس)



مصرف لبنان  
BANQUE DU LIBAN