



مصرف لبنان
BANQUE DU LIBAN



()

% .

% .



.% . % . % .
% .



% . % . % . :



.% . % .
.(-) % . (-) % .
.(-) % . (+) % .

.% . M²



% . % .



% . % . % .



% . % . % .



% . % .



% . % . % .



.% . % .



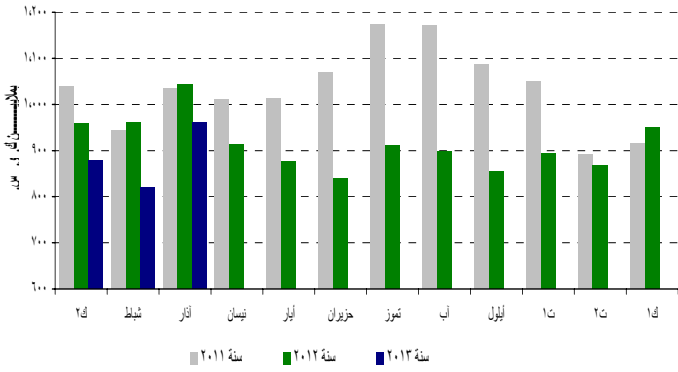
% . % .

					()	
							()
				-			(%)
							**
							()
							(%)
							**
							()
							(%)
							**
							()
							(%)
							**
							()
							(%)
							*
							()
							(%)
							()
							(%)
							**
							()
							(%)
							-
							-
							-
							(%)
							(%)
							(%)
							()
							(%)
							()
							(%)

// *** ** *

% .

(الإنتاج الشهري للكهرباء (شبكة كهرباء لبنان)



% .

.%

% . % .

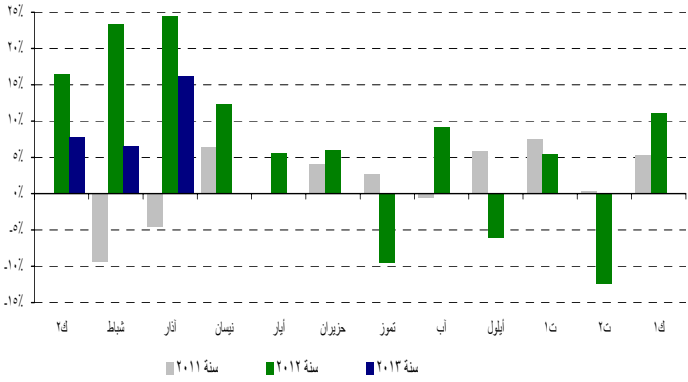
% .

.%

% .

% .

حركة المسافرين عبر المطار



% .

% .

% . % .

.%

()

% - % -

% . % . :
. % . % . % .

()

% - % -

()

% - % -

()

% - % -

(Repo Rate)

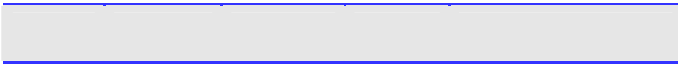
M³

.%

%

.%

()

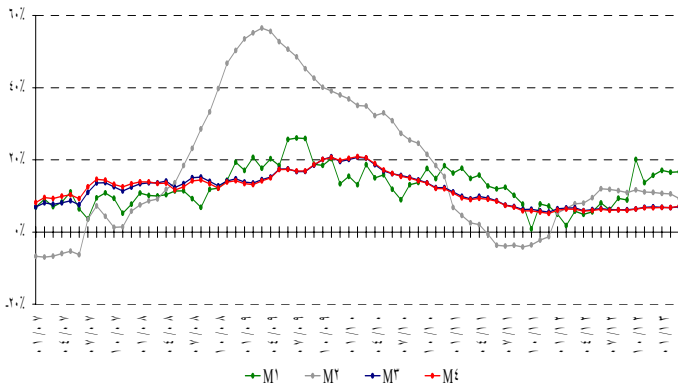


% . % . : % .
 % . % .
 % .
 -) % . (-)
 .(

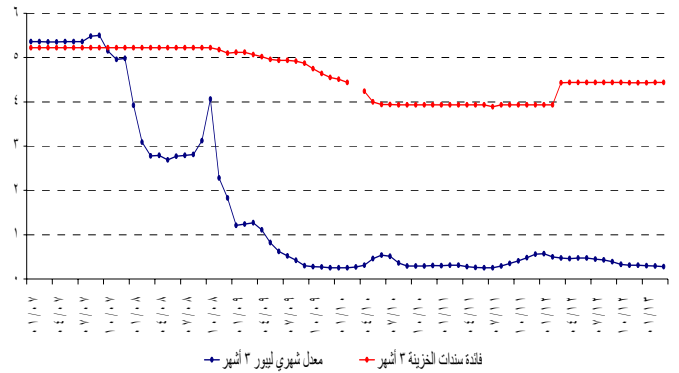
.(-) % .

(+) % .

التغيرات في الكتلة النقدية



الهامش بين سندات الخزينة لثلاثة أشهر والليبور



معدل شهري ليبور 3 أشهر - فائدة سندات الخزينة 3 أشهر

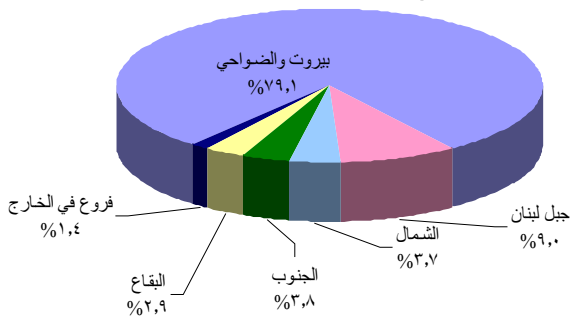
(Libor Rate)

% . % . % .

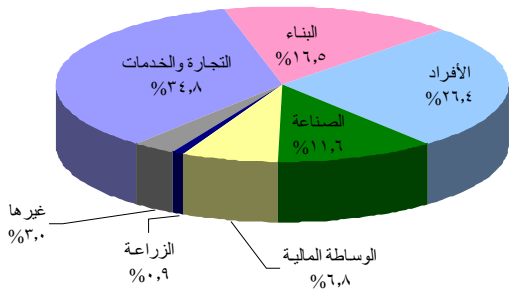
% . % .

	2017	2018	2019	2020
التجارة والخدمات	34.8%	34.8%	34.8%	34.8%
البناء	16.5%	16.5%	16.5%	16.5%
الأفراد	26.4%	26.4%	26.4%	26.4%
الصناعة	11.6%	11.6%	11.6%	11.6%
الوساطة المالية	6.8%	6.8%	6.8%	6.8%
الزراعة	0.9%	0.9%	0.9%	0.9%
غيرها	3.0%	3.0%	3.0%	3.0%

توزع التسليفات على المناطق



توزع التسليفات على القطاعات



% . . . : -

% . . . : -

% . . . : -

% .

% . . . : -

% . . . : -

% . . . : -

% . . . : -

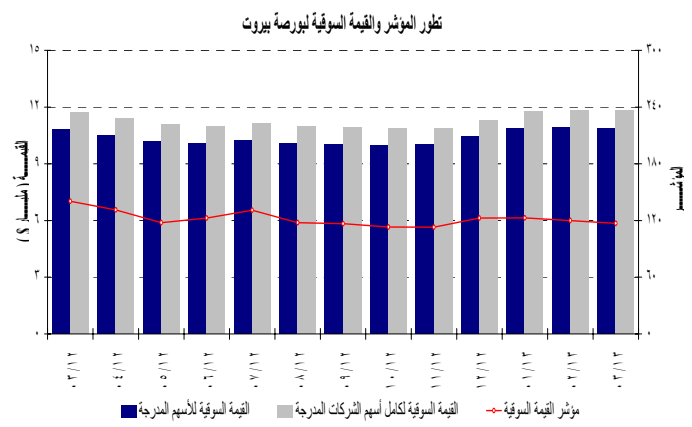
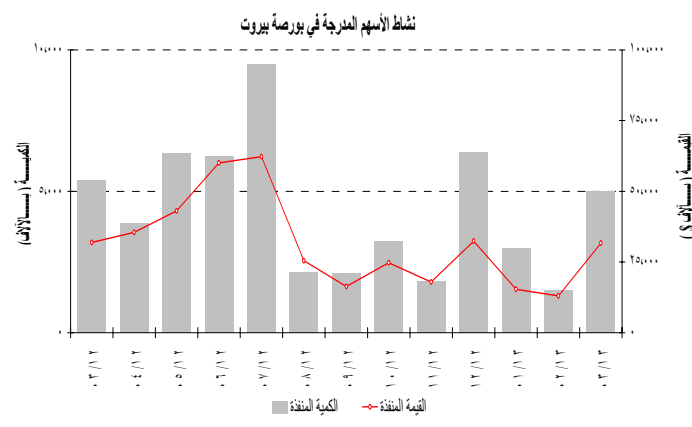
(\$) ()	
\$	"E"
\$	"H"
\$	"I"
\$	
\$	
\$	"D"
\$	"E"
\$	"F"
\$	"A"
\$	"B"
\$	
\$	

(GDR)

-

% . % .

% .



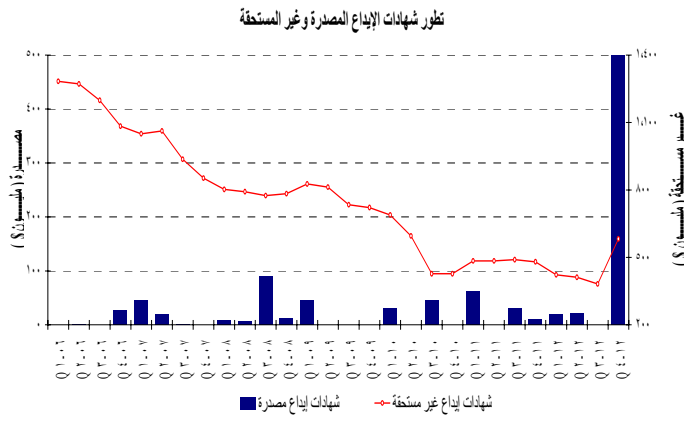
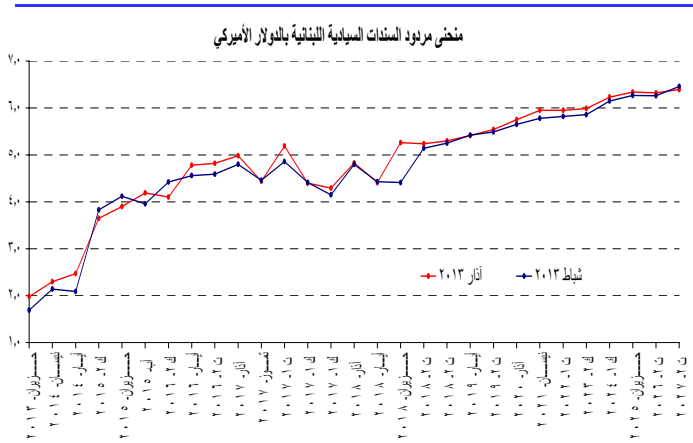
()	

% . . . : -

% . . . : -

% . . . : -

% . . . : -



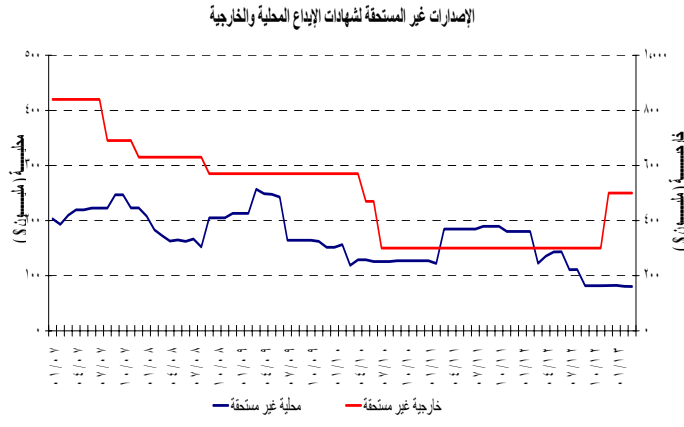
% .) () . (

% . / /

% . / /

% .

% .



% .

% .

١- الوضع النقدي

(في نهاية الفترة، بمليارات الليرات)

	كانون ١	شباط	آذار	كانون ١	شباط	آذار
	٢٠١١	٢٠١٢	٢٠١٢	٢٠١٢	٢٠١٣	٢٠١٣
أوراق نقدية متداولة	٢٨٩١.٠	٢٦١٤.٠	٢٦٧٠.٣	٣٢١٣.٢	٢٩٠٩.٧	٣٠٧٠.٥
ودائع تحت الطلب بالليرة	٣٢٤٧.٤	٣٢١٩.٧	٣٣٦٢.٨	٣٨٩٠.٤	٣٨٨٩.٤	٣٩٦٨.٠
M١	٦١٣٨.٤	٥٨٣٣.٧	٦٠٣٣.١	٧١٠٣.٦	٦٧٩٩.٢	٧٠٣٨.٥
ودائع أخرى بالليرة	٥٢٥٠٤.٧	٥٣٦٥٢.١	٥٤٣٢٣.٨	٥٧٩٧٣.٥	٥٨٩٥٦.٥	٥٨٩٣١.٧
M٢	٥٨٦٤٣.٠	٥٩٤٨٥.٨	٦٠٣٥٧.٠	٦٥٠٧٧.٠	٦٥٧٥٥.٦	٦٥٩٧٠.٢
ودائع بالعملة الأجنبية	٨٧٦٣٩.٧	٨٨١٢٥.٠	٨٨٤٨٦.٠	٩١٤٠١.٨	٩١٧٧١.٢	٩٣٢٦٧.٤
سندات دين	٢٩٢.٩	٣١٣.٠	٣١٥.٦	٣١٨.٢	٣٢٤.٨	٣٢٥.٥
M٣	١٤٦٥٧٥.٦	١٤٧٩٢٣.٨	١٤٩١٥٨.٥	١٥٦٧٩٧.٠	١٥٧٨٥١.٦	١٥٩٥٦٣.١
*M٤	١٥٤٣٦٤.٦	١٥٥٧٢١.٨	١٥٧٠٢٥.٥	١٦٤٦٧٩.٠	١٦٦٢٢٨.٦	١٦٨٢٤٥.١
ديون صافية على الخارج	٦٥٤٦٣.٧	٦٧٩٧٥.٠	٦٦٣٦١.٥	٦٤٤٣٧.٤	٦٣٨٨٧.٨	٦٣٣٤٨.٠
ديون صافية على القطاع العام	٥٠٩٠٩.١	٥١٤٨٣.٩	٥٢٠٢٩.٠	٥٤٥٩٦.٤	٥٤٩٣٠.٩	٥٥٦٠٤.٢
فروقات قطع	١٣٢٨٤.٧-	١٦٤٦١.٨-	١٤٧٥١.٢-	١٤٧٠٧.٩-	١٣٧٠٦.١-	١٣٧٣١.٤-
ديون على القطاع الخاص	٥٤١٦٣.٨	٥٤٨٣٤.١	٥٥٦٣٩.٣	٥٩٦٩٠.٢	٦٠٠٩٤.٦	٦٠٩٤١.٦
مطلوبات أخرى من الجهاز المصرفي (صافية)	١٠٦٧٦.٣-	٩٩٠٧.٣-	١٠١٢٠.١-	٧٢١٩.٠-	٧٣٥٥.٦-	٦٥٩٩.٣-
المجموع	١٤٦٥٧٥.٦	١٤٧٩٢٣.٨	١٤٩١٥٨.٥	١٥٦٧٩٧.٠	١٥٧٨٥١.٦	١٥٩٥٦٣.١

* M٤ = M٣ + سندات الخزينة لدى القطاع غير المصرفي؛ M٤ و M٣ تشمل سندات دين ابتداء من شهر تموز ١٩٩٦.

١-١ الموجودات والالتزامات تجاه القطاع الخارجي

(في نهاية الفترة، بمليين الدولارات)

	كانون ١	شباط	آذار	كانون ١	شباط	آذار
	٢٠١١	٢٠١٢	٢٠١٢	٢٠١٢	٢٠١٣	٢٠١٣
مصرف لبنان	٤٧٥٧٤.٢	٤٩٦٨٥.٣	٤٨٧٠٤.٥	٥١٩٣٣.٠	٥١٤٠٥.٦	٥١٢٦٣.٣
- ذهب	١٤٤٠٠.٧	١٦٤٦١.٧	١٥٣٣٤.٤	١٥٣١٢.٣	١٤٦٧٣.٥	١٤٧٥٨.٥
- الاحتياطي من العملات الأجنبية	٣٣٣٩١.٦	٣٣٤٤٠.٨	٣٣٥٨٧.٢	٣٦٨٣٦.٦	٣٦٩٤٨.٢	٣٦٧٢٠.٨
- التزامات خارجية	٢١٨.١	٢١٧.٢	٢١٧.٢	٢١٦.٠	٢١٦.١	٢١٦.١
مصارف تجارية	١٥٧٩.٦-	١٩٢٤.٨-	٢٠٩٥.١-	٣٨٢١.٨-	٥٧١٥.٤-	٦٠٥٣.٧-
- ديون على مصارف غير مقيمة	١٤٦٢٩.٨	١٥٠١٠.٩	١٤٤٦٩.٩	١٤٣٩٦.٠	١٣٤٦٥.٤	١٣١٥٦.٣
- ديون على غير المقيمين	٥١٥٠.٢	٥٨٦٥.٣	٥٨٧٦.٩	٥٦٠٦.٦	٥٦٣٦.٠	٥٨٢٨.٧
- موجودات خارجية أخرى	٥٧١٦.٧	٥٧٧٣.٦	٥٩٤٥.١	٦١٦٤.٥	٦١٠٤.٧	٦٢٢٨.٨
- التزامات تجاه المصارف غير المقيمة	٥٨١٣.٤	٦٦٨٤.٩	٦٤٧٨.٠	٥٩٠٢.٠	٦٣٧٨.٦	٥٩٤٨.٨
- ودائع غير المقيمين	٢١٢٦٢.٩	٢١٨٨٩.٧	٢١٩٠٩.٠	٢٤٠٨٦.٩	٢٤٥٤٢.٩	٢٥٣١٨.٦
مصارف التسليف المتوسط والطويل الاجل	١٦٢٢.٧-	١٨٦.٠-	٢١٠.٤-	١١٠.٤-	١٠١.٣-	٨٤.٤-
- ديون على القطاع الخارجي	٣٥٠.٨	٣٣٧.٩	٣١٥.٣	٣٢٧.٩	٣٢٥.٥	٣٤٦.٥
- التزامات تجاه القطاع الخارجي	٥١٣.٥	٥٢٣.٩	٥٢٥.٦	٤٣٨.٤	٤٢٦.٨	٤٣٠.٩

٢-١ ودائع القطاع الخاص لدى المصارف التجارية

(في نهاية الفترة، بمليارات الليرات)

	كانون ١	شباط ٢٠١٢	آذار ٢٠١٢	كانون ١	شباط ٢٠١٣	آذار ٢٠١٣
ودائع المقيمين	١٤٢٣٨٥.٤	١٤٤٠٠٦.٤	١٤٥١٩٣.٣	١٥٢١٢٤.١	١٥٣٤٠١.٠	١٥٤٩٥١.١
ودائع المقيمين بالليرة	٥٥٣٨٨.٧	٥٦٤٧٧.١	٥٧٢١٥.٧	٦١٢٩٩.٤	٦٢١٨٥.٣	٦٢٢٣٩.٦
ودائع المقيمين بالعملة الاجنبية	٨٦٩٩٦.٧	٨٧٥٢٩.٣	٨٧٩٧٧.٦	٩٠٨٢٤.٧	٩١٢١٥.٧	٩٢٧١١.٥
ودائع غير المقيمين	٣٢٠٥٣.٩	٣٢٩٩٨.٧	٣٣٠٢٧.٧	٣٦٣١١.٠	٣٦٩٩٨.٥	٣٨١٦٧.٧
ودائع غير المقيمين بالليرة	٤٠٥٦.٦	٤٣٦٠.٥	٤٤٨٥.٧	٤٩٩٦.٦	٥١٢٤.٢	٥٠١٢.٢
ودائع غير المقيمين بالعملة الاجنبية	٢٧٩٩٧.٣	٢٨٦٣٨.٢	٢٨٥٤٢.٠	٣١٣١٤.٤	٣١٨٧٤.٣	٣٣١٥٥.٥
مجموع الودائع بالليرة	٥٩٤٤٥.٣	٦٠٨٣٧.٧	٦١٧٠١.٤	٦٦٢٩٦.٠	٦٧٣٠٩.٥	٦٧٢٥١.٨
مجموع الودائع بالعملة الاجنبية	١١٤٩٩٤.٠	١١٦١٦٧.٥	١١٦٥١٩.٦	١٢٢١٣٩.١	١٢٣٠٩٠.٠	١٢٥٨٦٧.٠
المجموع العام	١٧٤٤٣٩.٣	١٧٧٠٠٥.١	١٧٨٢٢١.١	١٨٨٤٣٥.١	١٩٠٣٩٩.٥	١٩٣١١٨.٩

٣-١ نتائج الميزان التجاري وميزان المدفوعات

(بملايين الدولارات)

ميزان المدفوعات**	المصارف	مصرف لبنان	الميزان التجاري*	الصادرات (فوب)	الواردات (سيف)
٢٠١٢ (ك-٢-ك١)	٢١١٧.٨-	٥٨٠.٩	١٦٧٩٦.٧-	٤٤٨٣.١	٢١٢٧٩.٨
شباط	١٣٤.١-	٢٦.٦-	٢٣٦٩.٦-	٤٢٩.٢	٢٧٩٨.٨
آذار	٥٠.٧	٢٤٦.٩	١٣٤٥.٨-	٣٧٦.٨	١٧٢٢.٦
نيسان	٥٤٢.٩-	٧٩٤.٧	١٢٢٩.٢-	٣١٨.٦	١٥٤٧.٨
أيار	٨١.٥-	١٦.٢-	١٢٩٠.٤-	٣٥٤.٦	١٦٤٥.٠
حزيران	٢٣.٤-	٢٥٢.٤	١٣٦٨.٠-	٣٤٤.٩	١٧١٢.٩
تموز	٣٢١.٧-	٢٣٧.٨-	١٤٢٢.١-	٣١٦.٥	١٧٣٨.٦
آب	٤٩٦.٧-	١١٩.٤	١٤٤٢.٧-	٣٣٩.١	١٧٨١.٨
أيلول	٩٢.٢-	٢٦١.٩-	١١٥٨.٩-	٤٧٠.٦	١٦٢٩.٥
تشرين ١	٩٧.٠-	٥٧.٠	١٣٣٣.٨-	٤٤٠.٠	١٧٧٣.٨
تشرين ٢	١٧٩.٦	٧٢٩.٢	١٢٤٠.١-	٣٦٣.٩	١٦٠٤.٠
كانون ١	٣١٢.١	٩٧٣.٢-	١٤٨٩.٩-	٣٨١.٣	١٨٧١.٢
					٢٠١٣
كانون ٢	٣٨٢.٥	١١٧٩.٩	١٢٤١.٦-	٤٠٤.٦	١٦٤٦.١
شباط	٩١.٧-	١٠٠١.٢	١٤١٠.٤-	٣٨٠.٦	١٧٩١.٠
آذار	٣٥٣.٠-	١٨.٩-	١٦٧٠.٠-	٤٠٦.٤	٢٠٧٦.٤

* هذه الأرقام قابلة للتصحيح.

** بعد تصحيح فروقات القطع الناتجة عن تغير سعر صرف الدولار نسبة الى بقية العملات.
يتم منذ عام ١٩٩٥ احتساب الموجودات الخارجية الصافية للمصارف المتخصصة والمؤسسات المالية .

٢- ميزانية مصرف لبنان
(في نهاية الفترة، بمليارات الليرات)

آذار ٢٠١٣	شباط ٢٠١٣	كانون ٢٠١٢	آذار ٢٠١٢	شباط ٢٠١٢	كانون ٢٠١١
الموجودات					
٦٨٠١٤.٥	٦٧٨٦٣.٩	٦٨٢٦٦.٨	٦٩٨٣٦.٠	٧١١٩٢.٧	٦٨١٦٢.٥
٢٢٢٤٨.٥	٢٢١٢٠.٣	٢٣٠٨٣.٣	٢٣١١٦.٧	٢٤٨١٦.٠	٢١٧٠٩.٠
٤٥٧٦٦.٠	٤٥٧٤٣.٧	٤٥١٨٣.٥	٤٦٧١٩.٣	٤٦٣٧٦.٧	٤٦٤٥٣.٤
٠.٠	٠.٠	٠.٠	٠.٠	٠.٠	٠.٠
٣٧٨.٧	٣٨١.٦	٣٨٠.٢	٣٥٥.٧	٣٥٩.٥	٣٨٠.١
٢٣٧٩.٧	٢٣٧٨.٥	٢٣٨٦.٣	٢٠٨٩.٧	٢٠٧٠.٧	٢٠٤٧.٢
٥١.٧	٥١.٧	٥١.٧	٥١.٧	٥١.٧	٥١.٧
٤٣.٦	٤٣.٤	٥٥.٤	١٢٨.١	١٢٧.٥	١٣٩.٨
٢٥٧٤٧.٦	٢٥٣٩٠.٢	٢٤٩٨٩.٩	٢١٥٦٥.٧	٢٠٦٧٩.٠	١٩٨٤٦.٩
٣٧١.٣	٣٨٥.٠	٣٨٦.٦	٣٥٩.٤	٣٥٨.٣	٣٥٧.٧
٢٠٦٠٦.٣	١٩٩٦٠.٦	١٩٠٩٦.٢	١٥٦٢٧.٤	١٥٣١٠.٣	١٤٩٨٦.٥
١١٧٥٩٣.٣	١١٦٤٥٥.٠	١١٥٦١٣.٠	١١٠٠١٣.٦	١١٠١٤٩.٧	١٠٥٩٧٢.٣
المطلوبات					
٣٥٥٨.٣	٣٣٤٨.٧	٣٦٣٨.٥	٣٠٩٥.٨	٣٠٨٣.٦	٣٢٨٣.٣
٨٠٠٩٥.٨	٧٨٨٥٧.٤	٧٦٠١٨.٤	٧٢٢٩٧.١	٧٠٧٩٣.٧	٦٨٧٨٧.٩
١١٥٠.٤	١١٥٢.٣	١٠٩٢.٣	٩٢٧.٧	٩٤٩.٣	٩٦٣.٨
٦٥.٥	٦٣.٩	٤٩.٢	٥١.٧	٤١.١	٤٢.٤
٧٧٧٩.٢	٨٤٨٤.١	٨٩٠٧.٩	٧٧٠٥.٢	٧٦٩٧.٤	٧٩٨٤.٦
١٣٧٣١.٤	١٣٧٠٦.١	١٤٧٠٧.٩	١٤٧٥١.٢	١٦٤٦١.٨	١٣٢٨٤.٧
٣٢٥.٧	٣٢٥.٧	٣٢٥.٥	٣٢٧.٥	٣٢٧.٥	٣٢٨.٨
٢٠٥٠.٧	٢٠٥٠.٣	٢٢٠١.٥	٢٣٥٢.٦	٢٣٥٢.٠	٢٥٠٣.٣
٢٧١٣.٥	٢٧١٣.٥	٥٠٨٠.١	٤٥٥٥.٨	٤٥٥٥.٨	٤٥٥٥.٨
٥٠٨٠.١	٥٠٨٠.١	٥٠٨٠.١	٩٣٤.٠	٨٧٢.٥	١٢٢٢.٦
١٠٤٢.٧	٦٧٣.٠	٥٧٦.٥	٩٣٤.٠	٨٧٢.٥	١٢٢٢.٦
١١٧٥٩٣.٣	١١٦٤٥٥.٠	١١٥٦١٣.٠	١١٠٠١٣.٦	١١٠١٤٩.٧	١٠٥٩٧٢.٣

٣- الميزانية الموحدة للمصارف التجارية
(في نهاية الفترة، بمليارات الليرات)

آذار ٢٠١٣	شباط ٢٠١٣	كانون ٢٠١٢	آذار ٢٠١٢	شباط ٢٠١٢	كانون ٢٠١١
الموجودات					
٨٣٥٣١.٥	٨١٦٨١.٤	٧٩٦٠٤.٠	٧٥٥٤٣.٨	٧٤٢٢٨.٩	٧١٥٣٥.٤
٤٨٧.٨	٤٣٩.٠	٤٢٥.٤	٤٢٥.٥	٤٦٩.٦	٣٩٢.٣
٨٣٠٤٣.٧	٨١٤٤٢.٤	٧٩١٧٨.٧	٧٥١١٨.٣	٧٣٧٥٩.٣	٧١١٤٣.١
٥٨٦٠٦.٧	٥٧٧٥٦.٧	٥٧٠٥٢.٤	٥٢٩٤٣.٧	٥٢١٣٥.٧	٥١٥٩٤.٤
١٥٠١١.٩	١٤٩٠٣.٨	١٤٦٥٣.٠	١٣٣٢٩.٤	١٣١٢٤.٠	١٢٨٢٠.٥
٤٣٥٩٤.٨	٤٢٨٥٢.٩	٤٢٣٩٩.٤	٣٩٦١٤.٢	٣٩٠١١.٧	٣٨٧٧٣.٩
٤٨٠٦٨.٣	٤٨٦١٥.١	٤٦٩٣٠.٥	٤٣٤٤١.٦	٤٣٨٢٨.٢	٤٤٠٥٥.١
٣٨٠٠٩.٧	٣٧٩٩٨.٢	٣٩٤٤٦.٩	٣٩٦٣٥.١	٤٠١٧٤.٧	٣٨٤٣٦.٣
٥٦٠١.٣	٥٥٦٣.٤	٥٥٦٦.٣	٥١٥٣.٧	٥١٣٢.٦	٥١٣٠.٨
٥٠٧.٠	٤٩٤.٢	٣٦٣.٣	١٤٥٧.٩	١٧٤٦.٧	١١٦٦.٢
٢٣٤٣٢٤.٥	٢٣٢١٠.٨.٩	٢٢٨٩٦٣.٥	٢١٨١٧٥.٨	٢١٧٢٤٦.٨	٢١١٩١٨.٢
المطلوبات					
١٥٤٩٥١.١	١٥٣٤٠.١.٠	١٥٢١٢٤.١	١٤٥١٩٣.٣	١٤٤٠٠٦.٤	١٤٢٣٨٥.٤
٣٨٩٣.٦	٣٨٢١.٣	٣٨٠٨.١	٣٢٩٢.٤	٣١٧٥.٦	٣٢٠٠.٦
٥٨٣٤٦.٠	٥٨٣٦٣.٩	٥٧٤٩١.٣	٥٣٩٢٣.٣	٥٣٣٠١.٥	٥٢١٨٨.١
٩٢٧١١.٥	٩١٢١٥.٧	٩٠٨٢٤.٧	٨٧٩٧٧.٦	٨٧٥٢٩.٣	٨٦٩٩٦.٧
٣٧٨٦.٤	٣٧٦٣.٦	٤٠٠٨.٠	٣١٠١.٥	٣١٥٤.٨	٢٩٩٩.١
٣٨١٦٧.٧	٣٦٩٩٨.٥	٣٦٣١١.٠	٣٣٠٢٧.٧	٣٢٩٩٨.٧	٣٢٠٥٣.٩
٨٩٦٧.٩	٩٦١٥.٧	٨٨٩٧.٣	٩٧٦٥.٦	١٠٠٧٧.٥	٨٧٦٣.٧
٤٠٥.٠	٤٠٣.٩	٣٩٥.٩	٦٧٥.١	٦٦٥.٥	٦٦١.٤
١٩٠٥٢.٥	١٩٠٥٠.٦	١٩٠٥٧.٨	١٦٥٤٩.٦	١٦٢٨٨.٢	١٦١٦١.٥
٨٩٩٣.٨	٨٨٧٥.٧	٨١٦٩.٤	٩٨٦٢.٩	١٠٠٥٥.٧	٨٨٩٣.٢
٢٣٤٣٢٤.٥	٢٣٢١٠.٨.٩	٢٢٨٩٦٣.٥	٢١٨١٧٥.٨	٢١٧٢٤٦.٨	٢١١٩١٨.٢

٤-١ معدلات الفائدة : المصارف التجارية

(بالنسبة المئوية)

معدل ليبور ٣ أشهر	معدلات مدينة ودائنة (دولار)					فائدة الاقراض بين المصارف (ل.ل.) السعر في نهاية الفترة	معدلات مدينة ودائنة (ل .ل .)					الفترة
	متوسط المعدلات الدائنة	إدخار و حسابات لأجل	إدخار تحت الطلب	حسابات شيكات و حسابات جارية	الحسم والسلفات		متوسط المعدلات الدائنة	إدخار و حسابات لأجل	إدخار تحت الطلب	حسابات شيكات و حسابات جارية	الحسم والسلفات	
												٢٠١٢
٠.٥٧	٢.٨٧	٣.٢٨	٠.٨٨	٠.٤١	٦.٩٩	٢.٧٥	٥.٦٠	٥.٨٦	٢.٨٤	٠.٩٣	٧.١٩	كانون ٢
٠.٥٠	٢.٨٧	٣.٣٠	١.٢٨	٠.٤٨	٧.١٣	٢.٧٥	٥.٤٧	٥.٧٤	٢.٧١	١.١٢	٧.٠٧	شباط
٠.٤٧	٢.٨٣	٣.٢٧	٠.٨٨	٠.٤٧	٧.٠٦	٢.٧٥	٥.٤٦	٥.٧٧	٢.٥٩	٠.٩١	٧.١٦	آذار
٠.٤٦	٢.٨٤	٣.٢٧	١.٢٢	٠.٤٧	٧.١٠	٢.٧٥	٥.٤٢	٥.٧٢	٢.٢٧	١.٠٢	٧.٤٩	نيسان
٠.٤٧	٢.٨٣	٣.٢٦	١.٢٠	٠.٤٤	٧.١٢	٢.٧٥	٥.٤٩	٥.٧٩	٢.٤١	٠.٩٨	٧.٣٤	أيار
٠.٤٧	٢.٧٨	٣.٢٥	٠.٨٥	٠.٣١	٧.١٥	٢.٧٥	٥.٤٥	٥.٧٥	٢.٥٠	١.٠٦	٧.٤٤	حزيران
٠.٤٥	٢.٨٤	٣.٢٧	١.٢٦	٠.٣٣	٧.١٩	٢.٧٥	٥.٤٥	٥.٧٥	٢.٤٤	١.٠٢	٧.٢٤	تموز
٠.٤٣	٢.٨٤	٣.٢٩	١.١٠	٠.٢٧	٧.٢٦	٢.٧٥	٥.٥١	٥.٨٣	٢.٢٢	٠.٩٦	٧.٢٧	آب
٠.٣٩	٢.٨٣	٣.٣٠	٠.٨٣	٠.٣١	٧.١٦	٢.٧٥	٥.٤٣	٥.٧٣	٢.٥٠	١.١١	٧.٣٠	أيلول
٠.٣٣	٢.٨٧	٣.٣٣	١.١٦	٠.٢٩	٧.١٥	٢.٧٥	٥.٤٣	٥.٧٦	٢.٧٥	١.٢٢	٧.٣١	تشرين ١
٠.٣١	٢.٨٥	٣.٣١	١.٢٠	٠.٢٨	٧.٠٩	٢.٧٥	٥.٣٨	٥.٧٩	٢.٨٢	١.٢٢	٧.١١	تشرين ٢
٠.٣١	٢.٨٦	٣.٣٥	٠.٨٨	٠.٢٦	٦.٨٧	٢.٧٥	٥.٤١	٥.٧٨	٢.٩٣	١.١٦	٧.٠٧	كانون ١
												٢٠١٣
٠.٣٠	٢.٨٨	٣.٣٥	١.١٨	٠.٢٥	٦.٩٨	٢.٧٥	٥.٤٣	٥.٨٢	٢.٨٤	١.١٣	٧.٣٢	كانون ٢
٠.٢٩	٢.٩٤	٣.٣٨	١.١١	٠.٢١	٧.٠٥	٢.٧٥	٥.٤٦	٥.٨٣	١.٨٣	٠.٧٨	٧.٤٧	شباط
٠.٢٨	٢.٩٧	٣.٤١	٠.٨٤	٠.٢٢	٦.٩٥	٢.٧٥	٥.٤٤	٥.٧٩	٢.٣١	٠.٨٩	٧.٢٨	آذار

٤-٢ سندات الخزينة ومعدلات الفائدة

(في نهاية الفترة، بالنسبة المئوية)

هامش الفوائد بين سندات الخزينة لثلاثة أشهر والليبور

كانون ١	تشرين ٢	تشرين ١	أيلول	آب	تموز	حزيران	أيار	نيسان	آذار	شباط	كانون ٢	
٣.٦٣	٣.٦٤	٣.٦٤	٣.٦٤	٣.٥٧	٣.٤٣	٣.٤٠	٣.٥٤	٣.٩٣	٤.١٧	٤.١٩	٤.٢٦	٢٠١٠
٣.٣٧	٣.٤٥	٣.٥٢	٣.٥٨	٣.٦٤	٣.٦٨	٣.٦٨	٣.٦٧	٣.٦٥	٣.٦٢	٣.٦٢	٣.٦٣	٢٠١١
٤.١٢	٤.١٢	٤.١١	٤.٠٥	٤.٠١	٣.٩٩	٣.٩٧	٣.٩٧	٣.٩٨	٣.٩٦	٣.٤٣	٣.٣٦	٢٠١٢
									٤.١٦	٤.١٥	٤.١٣	٢٠١٣

معدلات الفائدة على سندات الخزينة

فائدة الريو	٣٦ شهراً	٢٤ شهراً	سنة	٦ أشهر		٣ أشهر		الفترة
	فائدة القسيمة	فائدة القسيمة	الفائدة الفعلية	الفائدة الاسمية	الفائدة الاسمية الفعلية	الفائدة الاسمية الفعلية		
١٠.٠٠	٥.٩٤	٥.٣٤	٤.٨١	٤.٥٩	٤.٥٢	٤.٤٢	٣.٩٣	٢٠١٠
١٠.٠٠	٥.٩٤	٥.٣٤	٤.٨١	٤.٥٩	٤.٥٠	٤.٤٠	٣.٩٣	٢٠١١
								٢٠١٢
١٠.٠٠	٥.٩٤	٥.٣٤	٤.٨١	٤.٥٩	٤.٥٠	٤.٤٠	٣.٩٣	شباط
١٠.٠٠	٦.٤٨	٥.٨٢	٥.٣٣	٥.٠٦	٤.٩٩	٤.٨٧	٤.٤٣	آذار
١٠.٠٠	٦.٥٠	٥.٨٤	٥.٣٥	٥.٠٨	٤.٩٩	٤.٨٧	٤.٤٣	كانون ١
								٢٠١٣
١٠.٠٠	٦.٥٠	٥.٨٤	٥.٣٥	٥.٠٨	٤.٩٩	٤.٨٧	٤.٤٣	كانون ٢
١٠.٠٠	٦.٥٠	٥.٨٤	٥.٣٥	٥.٠٨	٤.٩٩	٤.٨٧	٤.٤٤	شباط
١٠.٠٠	٦.٥٠	٥.٨٤	٥.٣٥	٥.٠٨	٤.٩٩	٤.٨٧	٤.٤٤	آذار

حري في آذار ٢٠٠٥، إصدار لسندات خزينة استحقاق ٤ و ٥ سنوات بفائدة قسيمة ١٠.٣٠% و ١١.٣٠% على التوالي.

بالعملة الأجنبية (العدد بالوحدة والقيمة بالآلاف الدولارات)				بالليرة اللبنانية		(العدد بالآلاف والمبالغ عمليات الليرات)	المبلغ	العدد	القيمة	
مجموع العمليات بالعملة الاجنبية		يورو		دولار اميركي						جنيه استرليني
القيمة	العدد	القيمة	العدد	القيمة	العدد	القيمة	العدد	القيمة	العدد	
٥٣,٨٩٨,٧٨٧	٩,٣٩٢,١٥١	١,٢٦٧,٧٣٣	١٠٢,٨٠٥	٥٢,٥٥٧,٨٣٣	٩,٢٨٥,٩٥٣	٧٣,٢٢١	٣,٣٩٣	٢٠,٣٧٤	٣,٥١٢	٢٠١٠
٤,٤٣٩,٤٤٦	٧٤٨,٣٦١	١٠١,٤٠٣	٧,٧٤٤	٤,٣٣٢,٣٨٢	٧٤٠,٣٧٥	٥,٦٦١	٢٤٢	١,٦٤٠	٢٧٦	كانون ٢
٣,٩٢٣,٧٠٠	٦٥٥,٩٠٧	٩٠,٦٤٠	٧,١٦٨	٣,٨٢٨,٥٠٠	٦٤٨,٥٠٨	٤,٥٥٩	٢٣١	١,٤٥٦	٢٤٨	شباط
٥,٢٩٩,١٠٧	٨٢٣,٤٣٥	١٣٠,٢٤٤	٨,٩٧٧	٥,١٦٤,٨٦٩	٨١٤,١٧٢	٣,٩٩٤	٢٨٦	١,٧٩٠	٣١٤	آذار
٤,٦١١,٦٦١	٧٥٦,٤٠٣	١٠٩,٣٢٥	٨,١٨٩	٤,٤٩٦,٢٩٥	٧٤٧,٩٣٨	٦,٠٤١	٢٧٦	١,٥٩٦	٢٧٩	نيسان
٤,٦٦٧,٨١٠	٧٨٥,٣٥٤	١٠٧,٢٨٤	٨,٩٩٠	٤,٥٥٣,٣٧٨	٧٧٦,٠٤٨	٧,١٤٩	٣١٦	١,٦١١	٢٨٨	أيار
٤,٦٠٣,١٥٩	٨٠٥,٧٣٣	٩٦,٧٧٨	٨,٩٧٥	٤,٤٩٧,٦٦٨	٧٩٦,٤٤٤	٨,٧١٢	٣١٤	١,٦٧٤	٢٩٧	حزيران
٤,٩٠٢,٣٣٦	٨٥٦,٠١٧	٩٢,٤٥٩	٩,٢٣٤	٤,٨٠٣,٨٢٠	٨٤٦,٤٧١	٦,٠٥٧	٣١٢	١,٧٨٠	٣٠٨	تموز
٤,٤٧٠,٩٧٦	٨٠٨,٧٢٣	٩٤,٩٨٣	٨,٧٦٨	٤,٣٦٨,٩٢٦	٧٩٩,٦٥٦	٧,٠٦٧	٢٩٩	١,٧٣٦	٢٨٨	آب
٤,٠٣٧,٤٣٧	٧٦٧,٥٣٩	١١٤,٣١٦	٨,٢٩٠	٣,٩١٦,٣٢٥	٧٥٩,٠٠١	٦,٧٩٦	٢٤٨	١,٦٩٣	٢٩٤	أيلول
٤,٥٣٣,١٩٩	٨١٤,٤٩٨	١١٩,٦٠٦	٩,١٠٥	٤,٤٠٨,٤٣٧	٨٠٥,٠٧١	٥,١٥٦	٣٢٢	١,٨٤٩	٣١٠	تشرين ١
٤,٠٤٥,٥٣٧	٧٥٦,٧٢٦	١٠٢,٥٠٨	٨,١٤٦	٣,٩٣٦,٤٩٨	٧٤٨,٣٢٣	٦,٥٣١	٢٥٧	١,٦٢٥	٢٨٥	تشرين ٢
٤,٣٦٤,٤١٨	٨١٣,٤٥٥	١٠٨,١٨٧	٩,٢١٩	٤,٢٥٠,٧٣٤	٨٠٣,٩٤٦	٥,٤٩٧	٢٩٠	١,٩٢٦	٣٢٤	كانون ١
٥٧,٨٥٠,٠٥٩	٩,٣٤٣,٢٢٧	١,٧١٨,٦٦١	١٠٥,٤٤١	٥٦,٠٣٨,٥٩٢	٩,٢٣٤,٥٠٨	٩٢,٨٠٦	٣,٢٧٨	٢١,٤٨٢	٣,٧٢٢	٢٠١١
٤,٤٠٧,٤٦١	٧٤٦,٩٤٧	١١٨,٥٣٢	٨,٦١٧	٤,٢٨٢,٣٦٠	٧٣٨,٠٥١	٦,٥٦٩	٢٧٩	١,٨١٧	٢٩٥	كانون ٢
٤,٠٩٦,٢٠٣	٦٦٥,١٥٧	١١٤,٢٤٧	٧,٧٣٨	٣,٩٧٤,٢٦٢	٦٥٧,١٧١	٧,٦٩٤	٢٤٨	١,٧٦٧	٢٧٦	شباط
٤,٨٠٠,٢٢٢	٧٨٩,٢٥٧	١٤٧,٤٠٤	٩,٠١٩	٤,٦٤٣,١٢٧	٧٧٩,٩٢٠	٩,٦٩١	٣١٨	١,٩٦١	٣٢١	آذار
٤,٤٨٧,٧٥١	٧٣٨,٥٤٦	١٤٠,٠٧٨	٨,٤٤٨	٤,٣٤١,٣٧٦	٧٢٩,٨٥٣	٦,٢٩٨	٢٤٥	١,٧٤٩	٣٠٣	نيسان
٤,٤٩٤,١٩٧	٧٧٩,٥٨١	١٤٣,٨٢٥	٩,٠٦٧	٤,٣٤٣,٧٨٨	٧٧٠,٢٣٢	٦,٥٨٣	٢٨٢	١,٧٢٦	٣١٤	أيار
٤,٧١٣,٤٤٠	٧٩٩,٤٩٥	١٢١,٨٩٧	٩,٠٦٠	٤,٥٨٥,٧٩١	٧٩٠,١٥٩	٥,٧٥٣	٢٧٦	١,٧٤٣	٣٢٦	حزيران
٥,٩٣٧,٦٠٣	٨١٩,٧٧٠	١١٢,١٨٣	٩,٠٠٧	٥,٨١٤,٥٩٣	٨١٠,٤٩٥	١٠,٨٢٧	٢٦٨	١,٨٣٥	٣٢٦	تموز
٥,٠١٥,٠٤٩	٧٧٠,٩١٩	١٣١,٧٢٠	٨,٣٣٨	٤,٨٧٥,٤٩٣	٧٦٢,٣٢٩	٧,٨٣٦	٢٥٢	١,٦٦٠	٣٠٠	آب
٥,١٧٧,٦٤٩	٨١٧,٦١٠	١٣١,٨٩٣	٩,٠١١	٥,٠٣٦,٩٩٣	٨٠٨,٣٣١	٨,٧٦٣	٢٦٨	١,٧٢٩	٣٢٤	أيلول
٥,١٢٥,٥٧٤	٨١٢,٥٩٩	١٤٩,٠٣٧	٩,٢٠١	٤,٩٦٨,٦٨٧	٨٠٣,١١٧	٧,٨٥٠	٢٨١	١,٨٥٩	٣١٦	تشرين ١
٤,٥٠٣,٦٦٩	٧٤٨,٥٢٢	١٢١,٦٠٧	٨,١٦١	٤,٣٧٤,٠٨٢	٧٤٠,٠٩٥	٧,٩٨١	٢٦٦	١,٥٧١	٢٩٦	تشرين ٢
٥,٠٩١,٢٤٢	٨٥٤,٨٢٤	٢٨٦,٢٣٩	٩,٧٧٤	٤,٧٩٨,٠٤٢	٨٤٤,٧٥٥	٦,٩٦٢	٢٩٥	٢,٠٦٥	٣٢٥	كانون ١
٥٦,٠٣٥,٣٣٧	٩,٤٦٥,٢٧٥	١,٥١٠,٥٢٢	١٠٣,٩١٣	٥٤,٤٢٧,٩٢٠	٩,٣٥٨,٣٣٩	٩٦,٨٩٥	٣,٠٢٣	٢٢,٥٧٤	٣,٦١٥	٢٠١٢
٤,٦٦٣,١٣٩	٧٦١,١٨٨	١٥٠,١٣٦	٨,٥٨٤	٤,٥٠٧,٠٨٩	٧٥٢,٣٥٨	٥,٩١٣	٢٤٦	١,٨٧٩	٢٩٦	كانون ٢
٤,٢٧١,١٧٧	٧١٥,٣٨٥	١٣٢,٨٣١	٧,٩٤٤	٤,١٣٣,٨٠٦	٧٠٧,٢٢٣	٤,٥٤٠	٢١٨	١,٧٣٦	٢٨٤	شباط
٤,٨٤٢,٨٠٣	٨٠٥,٤٦٧	١١٥,٢٢٥	٨,٦٥٥	٤,٧٢٢,٦٦٣	٧٩٦,٥٤٩	٤,٩١٤	٢٦٣	١,٧٩٦	٣١٢	آذار
٤,٢٨٤,٠٩٢	٧١٢,٥٢٦	١٣٥,٣٠١	٧,٤٢٦	٤,١٤٣,٦٧٥	٧٠٤,٨٨٤	٥,١١٦	٢١٦	١,٧٤٠	٢٧٧	نيسان
٤,٧٤٣,٣٢٤	٨٢٣,٧١٣	١٢٧,٤١٠	٨,٩٩٧	٤,٦٠٩,٩٩٤	٨١٤,٤٧٤	٥,٩٢٠	٢٤٢	١,٨٠٣	٣٠٦	أيار
٤,٧٦٤,٦٤٣	٨٢٠,٤٥٧	١٢٤,٢٧٦	٩,٣٩٠	٤,٦٣٤,٣٤٠	٨١٠,٨٢٠	٦,٠٢٨	٢٤٧	١,٩٣٤	٣٠٠	حزيران
٥,١٤٧,٧٦٦	٨٣٥,٩١١	١٤٤,١٣٧	٩,٢٥٦	٤,٩٩٦,٢٤٨	٨٢٦,٣٧٣	٧,٣٨٠	٢٨٢	١,٩٧٧	٣٠٠	تموز
٤,٦٥٦,٢٤٣	٨٠٣,٥٢٥	١١٧,٧٠٠	٨,٧٤٣	٤,٥١٢,٨٨٨	٧٩٤,٥١٧	٢٥,٦٥٥	٢٦٥	١,٨٥٩	٢٩٧	آب
٤,٥٨٣,٨٣٣	٧٧٤,٤٠٤	١٢٢,٧٠٣	٨,٦٧٦	٤,٤٥٦,٣٥٨	٧٦٥,٤٨٣	٤,٧٧٢	٢٤٥	١,٨٥٨	٢٩٨	أيلول
٤,٧٣٣,١٤٦	٨٠٣,٠١٥	١٢٤,٠٧٨	٨,٦٠٦	٤,٦٠٢,٦٣٣	٧٩٤,١٤٧	٦,٤٣٤	٢٦٢	٢,٠٣٨	٣١٦	تشرين ١
٤,٦٧٤,٣٩٤	٨٠٨,١٩١	١١٣,٨٥١	٨,٩٩٧	٤,٥٤٦,٣٨٣	٧٩٨,٩٠٤	١٤,١٦٠	٢٩٠	١,٩٣٩	٣٠٣	تشرين ٢
٤,٦٧٠,٧٨٠	٨٠١,٤٩٣	١٠٢,٨٧٤	٨,٦٣٩	٤,٥٦١,٨٤٣	٧٩٢,٦٠٧	٦,٠٦٣	٢٤٧	٢,٠١٦	٣٢٥	كانون ١
١٣,٤٥٦,٨٧٣	٢,٢٦٢,٧٧٣	٣٠٢,١١٥	٢٤,٢٨١	١٣,١٣٢,٤٩٦	٢,٢٣٧,٧٧٧	٢٢,٢٦١	٧١٥	٥,٧٣٤	٩٠٠	٢٠١٣
٤,٦٣٧,٨٣٧	٧٧٩,٣٥٠	٩٦,٩١٩	٨,٠٠٤	٤,٥٣٤,٩٩٢	٧٧١,١١١	٥,٩٢٦	٢٣٥	١,٩٦٧	٣٠٦	كانون ٢
٤,٣٥٢,١٥٠	٧١٩,٢٩٣	٩٣,٧٠٧	٧,٧٧٩	٤,٢٤٩,٩٨٥	٧١١,٢٨٦	٨,٤٥٨	٢٢٨	١,٨٢٩	٢٨٥	شباط
٤,٤٦٦,٨٨٥	٧٦٤,١٣٠	١١١,٤٨٩	٨,٤٩٨	٤,٣٤٧,٥١٨	٧٥٥,٣٨٠	٧,٨٧٨	٢٥٢	١,٩٣٨	٣٠٩	آذار
.	نيسان
.	أيار
.	حزيران
.	تموز
.	آب
.	أيلول
.	تشرين ١
.	تشرين ٢
.	كانون ١

* بناء على إعلام مصرف لبنان رقم ٨٧٧ الصادر في ١٦ أيار ٢٠١٢، ستجري جلسات مقاصة المصارف فقط في المقر الرئيسي لمصرف لبنان، بيروت.

٦-١ الاعتمادات والبوالص المستندية للاستيراد والتصدير (مليارات الليرات)

الفترة	الاعتمادات المستندية								البوالص	
	الاعتمادات المفتوحة خلال الفترة				وضعية الاعتمادات بنهاية الفترة				بوالص واردة خلال الفترة	بوالص خارجة خلال الفترة
	استيراد	تصدير	استيراد	تصدير	استيراد	تصدير	استيراد	تصدير	استيراد	تصدير
٢٠١١	٨٢٢٥.٥	٦٢٩٦.٥	٧٩٨٠.١	٥٤٩٩.٥	١٤٠٥.٧	١٨٧٤.٨	٣١٦١.٠	٥٩٥٦.٨	٢٥٢.٦	٧٥٩.٩
٢٠١٢	٩٧١٩.٢	٦٤٠٠.٠	٩١٢١.٦	٥٦٩٢.٠	١٧٨٦.٠	٢١٧١.٩	٢٩٠٠.١	٢٤١٧.١	٢٣٥.٥	٧١٣.٢
كانون ٢	٦٢٠.٨	٥٩٨.٢	٧٣٥.٣	٥٠٥.٥	١٢٥٢.٠	١٧٩٠.٧	٢١٠.٠	٣٤١.٧	٢٣٦.١	٧٤٨.٠
شباط	٦٥٩.٢	٥٠٤.٩	٥١٧.٤	٥٠٠.٥	١٢٨٥.٩	١٧٩٩.٨	٢٢٧.٧	٢٤٢.٢	٢٣٩.٦	٦٨٨.٥
آذار	٨٧٤.٨	٥١٥.٩	٧٤٧.٥	٥٠٣.٧	١٤٧٥.٣	١٨٣٠.٧	٢١٠.٠	٢٠٦.٥	٢٤٨.٧	٦٨٥.١
نيسان	٧٧٩.٠	٦٠٥.٠	٧٢٨.٨	٥٠٧.٥	١٥١٨.١	١٩٠٥.٤	٢٣٦.١	١٧٥.١	٢٦٣.٤	٦٧٢.٨
أيار	٧٠٨.٣	٣٨٢.٧	٧٧٠.٥	٤١٢.٦	١٤٣٥.٩	١٨١٨.٦	٢٢٧.٤	٢٠٩.٤	٢٣٣.٨	٦٧٦.٥
حزيران	٧٦٢.٧	٦١٢.٥	٧١٤.٣	٢٩١.٢	١٥٠٠.٠	٢١٤٤.٦	٤٦٦.٧	١٧٤.٤	٢٥٥.٢	٦٩٧.٥
تموز	٨١٦.٥	٥٧٣.٤	٧٨٨.٩	٥٠٢.٣	١٥١٨.٤	٢١٥٥.٦	٢٢٩.٠	١٩١.٧	٢٦٥.٥	٦٧٥.٦
آب	١١٠٤.١	٣٨٠.٠	٧٥٣.٣	٦٩٤.٩	١٨١٩.٦	١٨٢٠.١	١٩٢.٣	١٦٦.٠	٢٥٣.٣	٦٧٨.٠
أيلول	٩٩٠.٠	٤٢١.١	١٠٢١.٧	٣٤٩.٧	١٧٨٣.٢	١٨٧٨.٦	١٨٣.٨	١٧٣.٥	٢٣١.٨	٦٥٦.٢
تشرين ١	٦٨١.٩	٤٠٤.٦	٩٢٢.٣	٣٣٩.١	١٥٠٥.٩	١٩٢٤.٣	٢٠٠.٨	١٧١.٣	٢٣١.٤	٦٦٠.٤
تشرين ٢	٧٣٠.٠	٥٨٣.٥	٦٧٩.١	٤٠٧.٦	١٥٤٢.٩	٢٠٧٥.٤	١٩٣.٤	١٩٧.٣	٢٣٨.٦	٦٧١.٤
كانون ١	٩٩١.٨	٨١٨.١	٧٤٢.٦	٦٧٧.٦	١٧٨٦.٠	٢١٧١.٩	٣٢٢.٩	١٦٨.٠	٢٣٥.٥	٧١٣.٢
٢٠١٣										
كانون ٢	٩٧١.٨	٥٤٢.٩	٩٤٣.٣	٦١٠.٣	١٧٩٨.٥	٢٠٨٥.٣	١٨٧.٨	٢٤٧.٨	٢٣٨.٤	٦٨٣.٠
شباط	٨٣٧.٧	٤٥٣.٧	١٠٨١.٣	٥٨٧.٧	١٥٣٥.٢	١٨٣١.٤	١٦٦.٥	١٩٦.٦	٢٢٨.٢	٦٧٥.١
آذار	٩٩٦.١	٦٢٣.٢	٦٥١.٥	٢٩٨.٥	١٨٦٥.١	٢٢٢٥.٢	١٩٨.٥	٢٢٣.٠	٢٢٨.٤	٦٧٣.٨
الفصل الأول	٢٨٠٥.٦	١٦١٩.٨	٢٦٧٦.١	١٤٩٦.٥	١٨٦٥.١	٢٢٢٥.٢	٥٥٢.٨	٦٦٧.٣	٢٢٨.٤	٦٧٣.٨

٦-٢ أدوات الدين العام الداخلي (١)

(في نهاية الفترة، بمليارات الليرات)

كانون ١	آذار	تشرين ٢	كانون ١	كانون ٢	شباط	آذار
٢٠١١	٢٠١٢	٢٠١٢	٢٠١٢	٢٠١٣	٢٠١٣	٢٠١٣
٤٩٣٤٠.٠	٥٠٤٩١.٠	٥١٣٢٥.٠	٥٠١٩٨.٠	٥٠٦٠٦.٠	٥٠٥٩٧.٠	٥١٠١٦.٠
٤٦٥١٢.٠	٤٧٧٦٥.٠	٤٨٨١٦.٠	٤٧٤٤٨.٠	٤٧٩٥٤.٠	٤٨٠٤٦.٠	٤٨٨٤٦.٠
٤١٧٩٣.٠	٤٢٦٩٤.٠	٤٣٩٣٦.٠	٤٢٤٩٩.٠	٤٣١٧١.٠	٤٣٢٩٠.٠	٤٤٢٦٦.٠
٣٩٧٢.٠	٤٣٥٥.٠	٤١٦٤.٠	٤٢٠٨.٠	٤٠١٤.٠	٣٩٠٩.٠	٣٨٥٤.٠
٧٤٧.٠	٧١٦.٠	٧١٦.٠	٧٤١.٠	٧٦٩.٠	٨٤٧.٠	٧٢٦.٠
٢٥٨٣.٠	٢٤٩٩.٠	٢٣٤٧.٠	٢٥٩١.٠	٢٥١٠.٠	٢٤١٠.٠	٢٠٢٩.٠
٨٨٧.٠	١١٤٨.٠	٩٤٧.٠	٩٦٥.٠	٩٩٩.٠	٩٩٧.٠	٩٣٢.٠
١٥٦٩.٠	١٠١٦.٠	١٣٠٢.٠	١٣١٢.٠	١٠٠٣.٠	٨٨٣.٠	٨٠٥.٠
١٢٧.٠	٣٣٥.٠	٩٨.٠	٣١٤.٠	٥٠٨.٠	٥٣٠.٠	٢٩٢.٠
٢٤٥.٠	٢٢٧.٠	١٦٢.٠	١٥٩.٠	١٤٢.٠	١٤١.٠	١٤١.٠

(١) إن الفروقات الطفيفة بين أرقام هذا الجدول والأرقام المنشورة من قبل وزارة المالية ترد إلى تصويب بعض الأرقام التي تكون نشرت سابقاً على أساس شبه نهائي حرصاً على عدم تأخير صدور هذه المعلومات. (٢) إن سندات الخزينة مسجلة بقيمتها الفعلية (القيمة الشرائية+الفوائد المترتبة)

٧- أسعار صرف أهم العملات الأجنبية

(بالليرة اللبنانية)

ذهب (اونصة)	فضة (اونصة)	دولار كندي	ين ياباني (١٠٠)	جنيه استرليني	فرنك سويسري	يورو	دولار أمريكي	
متوسط الفترة								
								٢٠١٢
٢٥٢٣٥٠١	٤٩٧٣٣	١٥١٦	١٨٢٨	٢٣٨٥	١٦٥٠	١٩٩٠	١٥٠٧.٥٠	آذار
٢٤٠٨٠١٢	٤٢٣٣٦	١٤٦٧	١٩٠٢	٢٣٤٣	١٥٧٣	١٨٨٩	١٥٠٧.٥٠	حزيران
٢٦٢٦٨٠٣	٥٠٧١٩	١٥٤٠	١٩٢٩	٢٤٢٩	١٦٠٣	١٩٣٨	١٥٠٧.٥٠	أيلول
٢٥٤٣٥٢٩	٤٨٢١٣	١٥٢٤	١٨٠٤	٢٤٣٤	١٦٣٥	١٩٧٧	١٥٠٧.٥٠	كانون ١
٢٠١٣								
٢٥٢٠١٩٩	٤٦٨٦٠	١٥٢٠	١٦٩٥	٢٤٠٨	١٦٣١	٢٠٠٤	١٥٠٧.٥٠	كانون ٢
٢٤٥٦٠٨٠	٤٥٦٩٥	١٤٩٤	١٦١٩	٢٣٣٤	١٦٣٨	٢٠١٥	١٥٠٧.٥٠	شباط
٢٣٩٩٦٠٤	٤٣٤٢٥	١٤٧٠	١٥٩٠	٢٢٧٢	١٥٩٣	١٩٥٤	١٥٠٧.٥٠	آذار
نهاية الفترة								
								٢٠١٢
٢٥٠٦٥٩٦	٤٨٨٢٠	١٥١١	١٨٣٥	٢٤١٢	١٦٦٩	٢٠١١	١٥٠٧.٥٠	آذار
٢٣٦٨٠٥٦	٤٠٤٧٦	١٤٧١	١٨٩٦	٢٣٥٤	١٥٧٨	١٨٩٦	١٥٠٧.٥٠	حزيران
٢٦٨٤٦٧٧	٥٢٣٦٣	١٥٤٠	١٩٤٣	٢٤٤٦	١٦١٣	١٩٥٢	١٥٠٧.٥٠	أيلول
٢٥٠٢٩٧٨	٤٥٣١٥	١٥١٥	١٧٥٤	٢٤٢٥	١٦٤٥	١٩٨٨	١٥٠٧.٥٠	كانون ١
٢٠١٣								
٢٥٢٥٦٦٦	٤٨٢٤٠	١٥٠٤	١٦٥٦	٢٣٨٠	١٦٥٤	٢٠٤٣	١٥٠٧.٥٠	كانون ٢
٢٣٩٨٥٥٣	٤٣٦٢٠	١٤٧٢	١٦٣٦	٢٢٩٠	١٦٢٠	١٩٧٨	١٥٠٧.٥٠	شباط
٢٤١٢٤٥٢	٤٣٠٩٩	١٤٨٣	١٥٩٩	٢٢٨٠	١٥٨٣	١٩٣١	١٥٠٧.٥٠	آذار

٨- الدين العام بحسب مصادر التمويل (١)

(في نهاية الفترة)

آذار ٢٠١٣	شباط ٢٠١٣	كانون ٢ ٢٠١٣	كانون ١ ٢٠١٢	آذار ٢٠١٢	كانون ١ ٢٠١١	
٥١٠١٦.٠	٥٠٥٩٧.٠	٥٠٦٠٦.٠	٥٠١٩٨.٠	٥٠٤٩١.٠	٤٩٣٤٠.٠	١- الدين القائم بالليرة اللبنانية (بالمليارات)
١٦٥٣٦.٠	١٥٨٢٠.٠	١٥٧١٣.٠	١٥٠٤٩.٠	١٨٠٠٦.٠	١٦٣٧٤.٠	أ- المصرف المركزي
١٦٤٩٣.٠	١٥٧٧٧.٠	١٥٦٧٠.٠	١٤٩٩٤.٠	١٧٨٧٨.٠	١٦٢٣٥.٠	محفظة سندات الخزينة (٢)
٤٣.٠	٤٣.٠	٤٣.٠	٥٥.٠	١٢٨.٠	١٣٩.٠	قروض للمؤسسات العامة
٢٥٧٩٨.٠	٢٦٤٠٠.٠	٢٦٥٣٤.٠	٢٧٢٦٧.٠	٢٤٦١٨.٠	٢٥١٧٧.٠	ب- المصارف
٢٥٧٠٠.٠	٢٦٣٠٢.٠	٢٦٤٣٥.٠	٢٧١٦٣.٠	٢٤٥١٩.٠	٢٥٠٧١.٠	سندات الخزينة (٤)
٩٨.٠	٩٨.٠	٩٩.٠	١٠٤.٠	٩٩.٠	١٠٦.٠	قروض للمؤسسات العامة
٨٦٨٢.٠	٨٣٧٧.٠	٨٣٥٩.٠	٧٨٨٢.٠	٧٨٦٧.٠	٧٧٨٩.٠	ج- سندات القطاع غير المصرفي (٣)
١١٥٤٣.٠	١٢٢٤٨.٠	١٢٨٠٠.٠	١٢٩١٦.٠	١٠٨٠٧.٠	١٠٩٨٤.٠	٢- ودائع القطاع العام
٣٩٤٧٣.٠	٣٨٣٤٩.٠	٣٧٨٠٦.٠	٣٧٢٨٢.٠	٣٩٦٨٤.٠	٣٨٣٥٦.٠	٣- الدين الصافي بالليرة اللبنانية
٢٣٩٠٥.٠	٢٤٤٧٣.٠	٢٤٤٥٩.٠	٢٤٣٨٥.٠	٢٠٦٢٦.٠	٢٠٩٢٧.٠	٤- الدين بالعملات الأجنبية (بملايين الدولارات)
٧٥٥١٠.٠	٧٥٢٤٢.٠	٧٤٦٧٨.٠	٧٤٠٤٣.٠	٧٠٧٧٨.٠	٦٩٩٠٣.٠	٥- مجموع الدين الصافي (بمليارات الليرات)

(١) المصدر: وزارة المالية، أرقام شبه نهائية قابلة للتصحيح.

إن الفروقات الطفيفة بين أرقام هذا الجدول والأرقام المنشورة من قبل وزارة المالية ترد إلى تصويب بعض الأرقام التي تكون نشرت سابقاً على أساس شبه نهائي حرصاً على عدم تأخير صدور هذه المعلومات. (٢) سندات الخزينة مسجلة بقيمتها الفعلية (القيمة الشرائية+الفوائد المتراكمة).

(٣) نظراً لتوسع سوق سندات الخزينة، يتعذر احصاء حيازاتها من قبل غير المقيمين، ولذلك أدرجت جميع سندات الخزينة المصدرة بالليرة في الدين القائم بالليرة اللبنانية، والسندات المصدرة بالدولار في الدين بالعملات الأجنبية. (٤) ابتداء من أيلول ١٩٩٩ تشمل هذه الأرقام صكوك المديونيات إلى جانب سندات الخزينة.

٩-١ التداول بالأسهم في بورصة بيروت

(آذار - ٢٠١٣)

الشركة	الأسمه المنفذة	النسبة (%)	قيمة التنفيذ (\$)	النسبة (%)	سعر الإقفال (\$)	معدل السعر (\$)
سوليدير "أ"	٢٤٤,٢٤٠	٤.٩٠	٣,٠٣٧,٠٤٥	٩.٥٧	١٢.٢٨	١٢.٤٣
سوليدير "ب"	١١٦,٣٤٥	٢.٣٣	١,٤٤٩,٩٥٢	٤.٥٧	١٢.١٩	١٢.٤٦
البنك اللبناني للتجارة	٠	٠.٠٠	٠	٠.٠٠	١.٩٥	-
البنك اللبناني للتجارة "أسمه تفضيلية" فئة "A"	٠	٠.٠٠	٠	٠.٠٠	١٠٣.٠٠	-
البنك اللبناني للتجارة "أسمه تفضيلية" فئة "B"	٠	٠.٠٠	٠	٠.٠٠	١٠٢.٠٠	-
بنك عوده - سدادار	٣,١٧٦,١٢٨	٦٣.٧١	٢١,٤٤١,٧٢٨	٦٧.٥٨	٦.٧٥	٦.٧٥
بنك عوده - سدادار "GDR"	٢٦,٢٠٩	٠.٥٣	١٧٧,٨٣٢	٠.٥٦	٧.١٥	٦.٧٩
بنك عوده "أسمه تفضيلية" فئة "D"	٠	٠.٠٠	٠	٠.٠٠	١٠.٥٠	-
بنك عوده "أسمه تفضيلية" فئة "E"	٠	٠.٠٠	٠	٠.٠٠	١٠٠.٣٠	-
بنك عوده "أسمه تفضيلية" فئة "F"	٧٧٨	٠.٠٢	٨١,٣٧٩	٠.٢٦	١٠٤.٦٠	١٠٤.٦٠
بنك بيروت	٠	٠.٠٠	٠	٠.٠٠	١٩.٠٠	-
بنك بيروت "أسمه تفضيلية" فئة "E"	٢,٠٠٠	٠.٠٤	٥٣,٧٠٠	٠.١٧	٢٦.٨٥	٢٦.٨٥
بنك بيروت "أسمه تفضيلية" فئة "H"	١٢,٤٠٠	٠.٢٥	٣٣٢,٣١٠	١.٠٥	٢٦.٨٠	٢٦.٨٠
بنك بيروت "أسمه تفضيلية" فئة "I"	١٥,٢٠٠	٠.٣٠	٣٨٠,٤٠٠	١.٢٠	٢٥.٠٣	٢٥.٠٣
بنك بيلوس	٤١٦,٥٤١	٨.٣٦	٦٨٣,٤٩٢	٢.١٥	١.٥٨	١.٦٤
بنك بيلوس GDR	٥,٤١٢	٠.١١	٤٠٥,٩٠٠	١.٢٨	٧٥.٠٠	٧٥.٠٠
بنك بيلوس "أسمه تفضيلية ٢٠٠٨"	١٠٠	٠.٠٠	١,٠٢٥٠	٠.٠٣	١٠٢.٥٠	١٠٢.٥٠
بنك بيلوس "أسمه تفضيلية ٢٠٠٩"	٢,٥٦٩	٠.٠٥	٢٧٠,٠٠٢	٠.٨٥	١٠٥.١٠	١٠٥.١٠
بنك بيمو	٠	٠.٠٠	٠	٠.٠٠	١.٨٤	-
بنك بيمو "أسمه تفضيلية"	٠	٠.٠٠	٠	٠.٠٠	١٠٠.٠٠	-
بنك لبنان والمهجر "GDR"	١١٠,٢٨٤	٢.٢١	٩٤٤,٦٧٤	٢.٩٨	٨.٦٢	٨.٥٧
بنك لبنان والمهجر	١٥,٢٥٠	٠.٣١	١٢٥,٦٨٧	٠.٤٠	٨.٢٤	٨.٢٤
بنك لبنان والمهجر "أسمه تفضيلية ٢٠١١"	٠	٠.٠٠	٠	٠.٠٠	١٠.٢٠	-
ريمكو	٤١٧,٨٣٤	٨.٣٨	١,٠٣٣,٣٥٠	٣.٢٦	٣.١٠	٢.٤٧
هولسيم لبنان	٢,٢٧٧	٠.٠٥	٣٥,٥٤٠	٠.١١	١٥.٠٠	١٥.٦١
الإسمنت الأبيض لحامله	٠	٠.٠٠	٠	٠.٠٠	٣.٢٦	-
الإسمنت الأبيض إسمي	٤٢١,٧٢٨	٨.٤٦	١,٢٦٥,١٨٤	٣.٩٩	٣.٠٠	٣.٠٠
صندوق بيروت التفضيلي	٠	٠.٠٠	٠	٠.٠٠	١٠١.٥٠	-
المجموع	٤,٩٨٥,٢٩٥	١٠٠	٣١,٧٢٨,٤٢٥	١٠٠	-	-

٩-٢ شهادات إيداع عالمية

الكمية	إستحقاق	إقفال شباط ٢٠١٣		إقفال آذار ٢٠١٣	
		سعر	فائدة	سعر	فائدة
٥٠٠ مليون \$	١٤/١٢/٢٠١٧	٩٩.٢٠	٥.٥٧%	٩٩.٣٩	٥.٥٢%
٢٠٠ مليون \$	٢٥/٠٤/٢٠١٥	١١٧.٩٦	١.٤٤%	١١٧.٩٩	١.١٣%

بنك البحر المتوسط (٥ سنوات)

مصرف لبنان (١٠ سنوات)

٣-٩ سندات دين المصارف بالعملات الأجنبية

إقفال آذار ٢٠١٣			إقفال شباط ٢٠١٣			إستحقاق	الكمية	Eurobonds
هامش	فائدة %	سعر	هامش	فائدة %	سعر			
٤٩٢	٥.٠٦	١٠٢.٢٩	٤٩١	٥.٠٩	١٠٢.٤٠	٣٠/٠٦/٢٠١٤	٤٠ مليون \$	(سنوات ٥) Euro Notes BEMO

٤-٩ أدوات مالية مختلفة

% التغيير	معدل السعر	إقفال آذار ٢٠١٣	معدل السعر	إقفال شباط ٢٠١٣	
-٣.٢٦	١٢.١٦	١٢.٠٢ - ١٢.٣٠ \$	١٢.٥٧	١٢.٥٠ - ١٢.٦٤ \$	GDR (سوليدير)
٣.٣١	٨.٧٣	٨.٦٢ - ٨.٨٤ \$	٨.٤٥	٨.٣٤ - ٨.٥٥ \$	GDR (لبنان والمهجر)
-٠.٤٣	٦.٩٢	٦.٧٥ - ٧.١٠ \$	٦.٩٥	٦.٩٠ - ٦.٩٩ \$	GDR (عوده - سردار)
٠.٠٠	٨٥.٠٠	... - ٨٥.٠٠ \$	٨٥.٠٠	... - ٨٥.٠٠ \$	GDR (بيبلوس)



مصرف لبنان
BANQUE DU LIBAN